

The image is a product catalogue cover for Garrison 2026. It features a dark blue background with a horizontal line. Three large, curved, black and blue objects, resembling stylized 'G' or 'C' shapes, are arranged across the middle. Each has the word 'Garrison' written on it in a light blue font. The central one is slightly behind the other two. Below these, several small, curved, metallic-looking fragments are scattered on the surface. One fragment is orange, one is green, and others are in shades of blue and purple. The overall aesthetic is modern and industrial.

Garrison®

2026

Catalogue
de produits

SYSTÈME DE MATRICES

Système de matrices Quad™ 3
Strata-G™ 8
3D Fusion™ 9
Reel Matrix™ 16-17
Remontée de marge profonde. 17
Matrices Slick Bands™ Tofflemire-style 18-19

Système de matrice antérieure Fusion™ 20-21
Système de matrice antérieure VariStrip™ 26-27
Matrices cervicales Blue View™ 28

ANNEAUX

Système de matrices Quad™ 4
Quad, Strata-G, 3D Fusion™, 3DXR, 5

BANDES

NiTin™ 10
Strata-G™, Firm, Fusion, SXR 11
SM, Gold, M, B 12

COINS

Système de matrices Quad™, Strata-G™ 14
Fusion, A+, G-Wedge™, WedgeWands™ 15

PROTECTION PRE-WEDGE

FenderWedge® 15

FINITIONS DES SURFACES INTERPROXIMALES

FitStrip™ 33-35

LAMPE À POLYMÉRISER

Loop™ 32-33

SYSTÈME DE POLISSAGE

Rally™ 36-37
eZr™ 38-39

PINCES POUR BANDE MATRICE

Matrice Composi-Tight® 42

PINCES DE POSITIONNEMENT D'ANNEAU

Premier 43
Original 43
Universel. 43

INSTRUMENTS POUR POINTS DE CONTACT

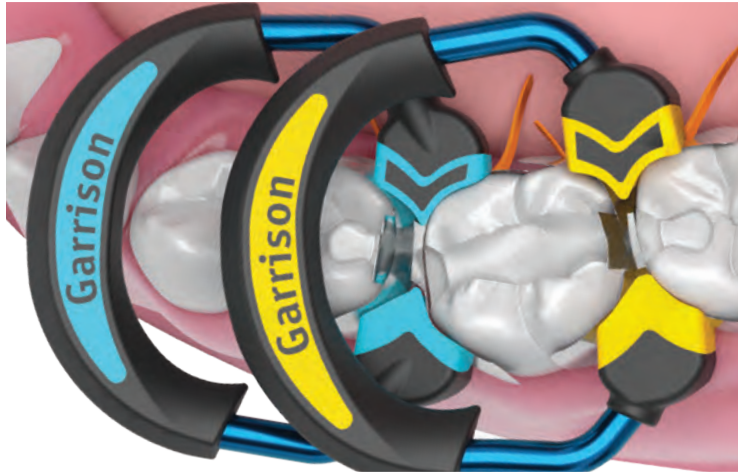
Perform™ 29

INSTRUMENT COMPOSITE

Instrument multifonctions non adhérent 44
Instrument standard non adhérent 45

PAGES DE RENSEIGNEMENTS

Système de matrices Quad™ 2-4
Cas 6, 7, 13, 20, 29, 32, 40, 41
Information sur la formation continue 28
Guide de sélection des matrices. 24-25
Bon de commande. 46
Renseignements relatifs aux commandes. 47
Garantie dernière page



Conception avancée pour des cas complexes.

Anneaux durables - résultats sans flash

Le fil de nickel-titane laminé exerce une pression de séparation durable, en plus des embouts ultra-adaptatifs Soft-Face™ pour réduire le flash.

Scellement cervical amélioré

Les coins Quad à embout fendu combinés à l'embout conducteur sur les anneaux Quad produisent un scellement cervical indépendant des deux côtés des restaurations adjacentes.

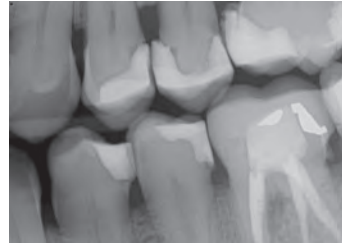
Flux de travail Quadrant

La conception asymétrique de l'embout améliore l'ajustement de l'anneau, la stabilisation de la matrice et la séparation des dents, autant d'éléments essentiels pour obtenir des résultats optimaux sur des préparations de Classe II complexes impliquant plusieurs dents ou des dents adjacentes.

Quad Matrix System™

Allez au-delà des Classes II de base avec Quad.

Bien qu'il soit idéal pour les Classes II standard au quotidien, le Système de matrices Quad doit son nom à sa capacité unique à simplifier des cas plus complexes. Confronté à un quadrant entier de Classes II comme celui-ci, vous avez besoin de conceptions de matériaux uniques et de techniques éprouvées pour obtenir des résultats efficaces dont vous pouvez être fier.



Lorsqu'un cas comme celui-ci s'installe dans votre fauteuil, vous avez besoin de Quad.

Conçu par des cliniciens – Ingénierie Garrison®



Lorsque le Dr Matt Burton, DDS, dentiste au fauteuil, a imaginé une meilleure façon de gérer les restaurations complexes de Classe II – comme les cas de dents adjacentes, les lésions profondes et les restaurations sur plusieurs dents – l'expertise de Garrison en systèmes de matrices et en produits hautement perfectionnés en a fait une réalité. Ce système innovant, soutenu par des milliers d'heures de validation clinique sur le terrain, surmonte les défis avec précision et efficacité.



Produit évalué favorablement par les scientifiques et évaluateurs cliniques de CR

Système de matrices Quad



Garrison Dental Solutions
Kit d'introduction/
\$688

Le lauréat

Système matriciel sectionnel de l'entreprise



Système de matrices sectionnelles Quad Kit professionnel

QR-KHF-11

- 4 anneaux Quad (1 anneau bleu et 1 anneau orange d'orientation)
- 50 Bandes rigides (10 de chaque)
- 50 Bandes souples (10 de chaque)
- 80 Coins Quad (20 de chaque)
- 10 Varistrip
- 12 Polissoirs Rally
- 1 Pince pour anneaux
- 1 Pince pour bandes
- 1 Instrument multifonction

Techniques pour réussir
Consultez des cas Quad, des vidéos techniques et des questions fréquemment posées en suivant ce lien.



Kit d'introduction Système de matrices sectionnelles Quad

QR-KHF-10

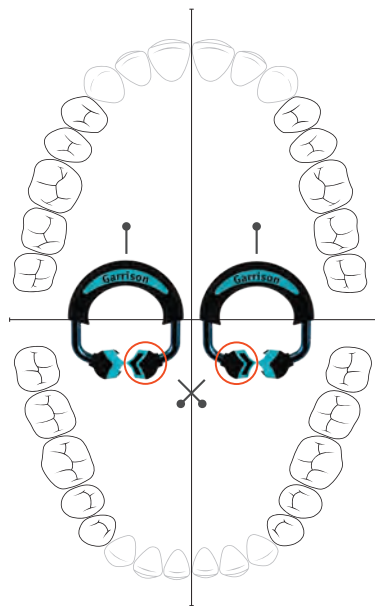
- 2 Anneaux Quad (1 de chaque orientation bleu)
- 50 Bandes rigides (10 de chaque)
- 50 Bandes souples (10 de chaque)
- 80 Coins Quad (20 de chaque)
- 10 Varistrip
- 12 Polissoirs Rally
- 1 Pince pour anneaux FXP01

Quad

Le tout nouveau modèle asymétrique à **anneau Quad** avec « embout conducteur » spécialisé maximise l'adaptation du coin Quad et le scellement cervical.



- Adapte le coin Quad à embout fendu des deux côtés de l'embrasure simultanément
- Scelle les deux rebords cervicaux
- Permet une insertion plus profonde pour une meilleure adaptation de la matrice et séparation des dents
- Conception Soft-Face™ pour une réduction optimale du flash



Adaptation maximale

Les embouts conducteurs droit et gauche du système Quad vous permettent de sélectionner l'anneau idéal pour chaque quadrant et pour chaque défi de restauration.

Des anneaux hauts (orange) avec des embouts conducteurs des côtés gauche et droit sont disponibles pour un empilement simplifié.



QR01 - 4/pcs
1/chaque Universel & Haut
(Q400 L/R, Q500 L/R)



Q400 - 2/pcs
Universel –
Embout conducteur
à gauche Universel –
Embout conducteur
à droite



Q500 - 2/pcs
Haut –
Embout conducteur
à gauche Haut –
Embout conducteur
à droite

Strata-G™

Plus petit, plus facile à ouvrir et dure plus longtemps



SG400
Anneau court/Universel
2/pcs

SG500
Anneau haut
2/pcs

SG600
Anneau pour large préparation
2/pcs



SGR01 - 3/pcs
1 de chaque SG400,
SG500, SG600

Composi-Tight® 3D XR™

Technologie Soft-Face™ et Dynamic Tip Angle™



3DXR
Anneaux extra rétention Soft-Face™
2/pcs

3D Fusion™

Embouts en silicone Soft-Face™



FX400
Anneau court
2/pcs

FX500
Anneau haut
2/pcs

FX600
Anneau pour large préparation
2/pcs



FXR01
1 de chaque
FX400, FX500, FX600
3/pcs



Pour connaître la disponibilité et le prix des anneaux de matrices sectionnelles antérieurs Garrison, veuillez consulter notre site Web.

Une tradition de l'innovation



SYSTÈME DE MATRICES QUAD™ – ÉTUDES DE CAS



Dennis Marangos
BSc, DDS, DABCD, DABCP,
FAACP, FAGD

Restaurations prévisibles des composites de classe II adjacentes à l'aide du Système de matrices Quad™

Un patient de 38 ans présentait une carie récurrente sur la surface distale de la dent n° 14 et le milieu de la dent n° 15. Les deux lésions étaient de taille moyenne et nécessitaient le remplacement d'anciennes restaurations composites. Le plan de traitement comprenait des restaurations directes du composite à l'aide d'un protocole d'adhésif de gravure totale.



Figure 1 : L'examen initial révèle des lésions cariées adjacentes de catégorie II qui doivent être restaurées.



Figure 2 : Une digue dentaire offre un champ sec, prévient la contamination et améliore la visibilité pendant la procédure.

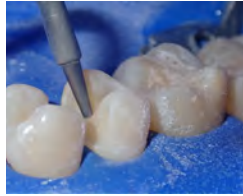


Figure 3 : Retrait des tissus cariés et de vieilles restaurations, créant ainsi des préparations propres prêtes pour la restauration.



Figure 4 : La technique de de mordançage totale consiste à mordancer l'émail pendant 15 à 20 secondes et la dentine pendant 10 à 15 secondes, suivie d'un rinçage complet. Humidifier de nouveau la préparation avec du G5.



Figures 5-6 : Le positionnement simultané facilite la restauration des lésions adjacentes de classe II avec un contact et un contour appropriés

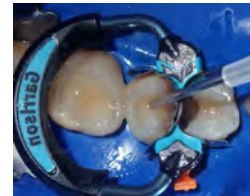


Figure 7 : Le composite est placé en vrac, car il n'y a pas de limite à la profondeur d'incrément, ce qui assure une adaptation appropriée de la boîte proximale.



Figures 8-9 : Les marges ont été affinées à l'aide d'une perforation de diamant en fines particules et d'un fini carbure pour améliorer la précision et la fluidité des transitions.



Figures 10-11 : Un polissage final a été réalisé grâce à un système de polissage en plusieurs étapes conçu pour offrir une uniformité et un lustre de qualité optimale.



Figure 12 : Les restaurations présentent des contacts proximaux serrés, des surfaces lisses et une anatomie naturelle qui garantissent le fonctionnement et l'esthétique.



Victor Henarejos-Domingo
DDS, MSc

Restaurations prévisibles des composites de classe II adjacentes à l'aide du Système de matrices Quad™

Dans ce rapport de cas clinique, le Dr Victor Henarejos-Domingo présente la restauration de cavités de classe II adjacentes sur des prémolaires maxillaires à l'aide d'un composite et du Système de matrices Quad.



Figure 1.
Le Système de matrices Quad a été placé et adapté à l'aide de deux matrices sectionnelles rigides (FXH150) et de l'anneau de pression bleu simultanément. La nature flexible du matériau du coin, combinée à l'embout conducteur de l'anneau, fixe efficacement la bande de matrice dans la zone la plus apicale sans causer de déformation. De plus, la conception particulière du coin, qui est conforme à l'espace d'embrasure naturel en forme de « V », assure un scellement adéquat entre les matrices et les cavités – une étape critique lors du scellement simultané de deux dents distinctes. Remarquez comment le positionnement simultané des deux matrices facilite l'obtention d'une distribution anatomique idéale.

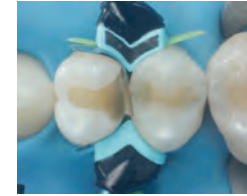


Figure 2.
Mise en place et adaptation du Système de matrices Quad à l'aide d'une matrice sectionnelle rigide (FXH150) et de l'anneau de pression bleu pour restaurer la cavité distale de la deuxième prémolaire supérieure gauche, conformément à la procédure standard pour une restauration de classe II.



Figure 3.
Vue occlusale des restaurations finales après polissage et finition.

CENTRE DE RESSOURCES QUAD

La page de ressources Système de matrices Quad™ répond à des questions courantes sur le système Quad pour vous aider à maximiser l'efficacité et à optimiser les résultats à l'aide du système.

- Vidéos
- Cas

Pour davantage d'études de cas, allez à l'onglet Centre d'apprentissage sur le site Web.



garrison.dental/QuadResourceCenter

Strata-G™

Contrôle des bavures plus rapide et prévisible



Le kit SGR-KSH-11 contient :

- 1 Anneau court/Universel (bleu)
- 1 Anneau haut (orange)
- 1 Anneau pour large préparation (vert)
- 50 Bandes matricielles assorties
- 50 Bandes matricielles rigides
- 10 VariStrips™
- 80 Coins ultra-adaptatifs assortis
- 12 Polissoirs Rally™ assortis (pg 36-37)
- 1 Pince de positionnement d'anneau (pg 43)
- 1 Pince de positionnement de bande BFA-1 (pg 42)
- 1 Instrument multifonction TN009 (pg 44)



Article

SGR-KSH-11 (illustré)
SGR-KSH-10 (BFA-1 et TN009 pas dans le kit)
SGR-KSH-14 (TN009 pas dans le kit)

Pour davantage de configurations et de systèmes du kit, allez à garrisondental.com



Eduard Epure
DMD, MS

Classe II à proximité de la canine avec Strata-G™

Dans ce rapport de cas clinique, le Dr Eduard Epure démontre la restauration d'une lésion carieuse de classe II à côté d'une canine avec l'instrument Strata-G™.



Figure 1 : Préparation MO sur la dent n° 5 (1.4) avec élimination sélective de la restauration composite défectueuse précédente.



Figures 2-3 : Mise en place de la matrice : un espace est visible jusqu'à la mise en place du coin.



Figures 4-5 : Mise en place d'un coin et obtention d'un scellement optimal.



Figures 6-7 : Positionnement précis de l'anneau et vérification visuelle de la bonne adaptation de la matrice à la surface proximale adjacente.



Figure 8 : La forme de l'anneau permet un positionnement stable sur la face mésiale de la première prémolaire, une situation généralement délicate pour les systèmes de matrices sectionnelles.



Figures 9-10 : Restauration composite immédiatement après l'insertion et le retrait de l'anneau.

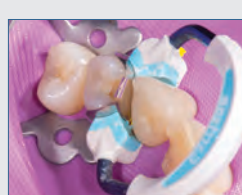


Figure 11 : Les embrasures buccales et linguales sont de forme anatomique et ne nécessitent pratiquement aucune finition.



Figure 12 : Une légère finition est nécessaire au niveau de l'embrasure mésio-buccale afin de créer une transition arrondie entre le composite et le profil d'émergence.



Figures 13-14 : Après finition et polissage.

3D Fusion™

Quand le design et la fonction se rejoignent, on obtient Fusion!

Le kit FXR-KFF-11 contient :

- 1 Anneau court (bleu)
- 1 Anneau haut (orange)
- 1 Anneau pour large préparation (vert)
- 70 Bandes antiadhésives à courbe complète assorties
- 80 Coins ultra-adaptatifs assortis
- 4 FenderWedges® assortis
- 12 Polissoirs Rally™ assortis (pg 36-37)
- 1 Pince de positionnement d'anneau (pg 43)
- 1 Pince de positionnement de bande BFA-1 (pg 42)
- 1 Instrument multifonction TN009 (pg 44)



Article

FXR-KFF-11 (illustré)
FXR-KFF-10 (BFA-1 et TN009 pas dans le kit)
FXR-KFF-14 (TN009 pas dans le kit)

Garrison® offre une gamme complète de **bandes matricielles** pour répondre à un large éventail de situations cliniques.

Bandes rigides pour une résistance et une flexibilité supérieures

Les bandes rigides sont fabriquées à partir d'un alliage d'acier inoxydable exclusif, offrant une résistance et une flexibilité exceptionnelles.

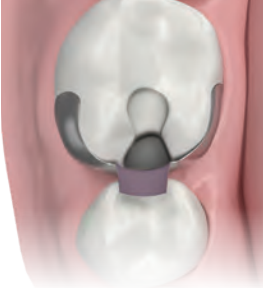
- 0,0015 po d'épaisseur!
- Résiste à la déformation
 - Idéale pour
 - Restaurations adjacentes
 - Restaurations plus profondes
 - Contacts continus
 - Préparations extra larges



Bandes souples pour une meilleure adaptation

La conception en courbe complète de ces bandes permet une adaptation optimale à la surface de la dent, assurant une couverture complète de la préparation.

- 0,0016 po d'épaisseur!
- Facilement personnalisable
 - Idéale pour
 - Classes II simples
 - Restaurations générales



Présentation des bandes matricielles NiTin™

Dimensions similaires aux bandes 3D Fusion™ à courbe complète, mais légèrement plus rigides pour une pose facilitée. Elles constituent un excellent choix pour une matrice à courbe complète.

Séries NTG	Pédiatrique	Prémolaires	Prémolaires avec préparations cervicales profondes	Prémolaires et petites molaires	Molaires	Molaires avec préparations cervicales profondes			
	Bandes matricielles NiTin™ à contour complet pour une anatomie idéale.						Article	Standard (-M)	Vrac
	épaisseur 0,0015 po						Qté	Qté	Qté
	hauteur	NA	NTG100 4,0 mm av/ext 4,4 mm	NTG150 4,1 mm av/ext 6,0 mm	NTG175 5,0 mm av/ext 5,6 mm	NTG200 5,4 mm av/ext 6,6 mm	NTG300 6,0 mm av/ext 8,7 mm		

Tableau de comparaison des bandes

Séries SG	Pédiatrique	Prémolaires	Prémolaires avec préparations cervicales profondes	Prémolaires et petites molaires	Molaires	Molaires avec préparations cervicales profondes			
	Bandes matricielles Strata-G™ avec crête marginale optimisée						Article	Standard (-M)	Vrac
	épaisseur 0,0016 po	SG050 3,5 mm	SG100 4,5 mm	NA	SG175 5,5 mm	SG200 6,5 mm	SG300 7,5 mm	Qté	Qté
	hauteur								

Séries FXH	Pédiatrique	Prémolaires	Prémolaires avec préparations cervicales profondes	Prémolaires et petites molaires	Molaires	Molaires avec préparations cervicales profondes			
	Bandes matricielles rigides Composi-Tight® 3D Fusion™ avec la technologie eZ-Place™ pour un positionnement plus facile.						Article	Standard (-M)	Vrac
	épaisseur 0,0015 po	NA	FXH100 4,3 mm	FXH150 4,3 mm av/ext 5,9 mm	FXH175 5,3 mm	FXH200 6,1 mm	FXH300 6,1 mm av/ext 7,7 mm	Qté	Qté
	hauteur								

Séries FX	Pédiatrique	Prémolaires	Prémolaires avec préparations cervicales profondes	Prémolaires et petites molaires	Molaires	Molaires avec préparations cervicales profondes			
	Les bagues à courbe complète Composi-Tight® 3D Fusion™ sont dotées d'un revêtement antiadhésif et d'une languette de positionnement occlusal.						Article	Standard (-M)	Vrac
	épaisseur 0,0016 po	NA	FX100 4,0 mm av/ext 4,4 mm	FX150 4,1 mm av/ext 6,0 mm	FX175 5,0 mm av/ext 5,6 mm	FX200 5,4 mm av/ext 6,6 mm	FX300 6,0 mm av/ext 8,7 mm	Qté	Qté
	hauteur								

Séries SXR	Pédiatrique	Prémolaires	Prémolaires avec préparations cervicales profondes	Prémolaires et petites molaires	Molaires	Molaires avec préparations cervicales profondes			
	Les matrices Slick Bands™ XR ont un revêtement antiadhésif et des Grab-Tabs™ pour un placement plus facile.						Article	Standard (-M)	Vrac
	épaisseur 0,0016 po	NA	SXR100 4,6 mm	SXR150 3,8 mm av/ext 5,4 mm	SXR175 5,4 mm	SXR200 6,4 mm	SXR300 6,4 mm av/ext 8,6 mm	Qté	Qté
	hauteur								

Pour commander des paquets standards, ajoutez un -M après le numéro de l'article.
sans frais : 888-437-0032 | www.garrisondental.com

Tableau de comparaison des bandes

Séries SM

	Pédiatrique	Prémolaires	Prémolaires avec préparations cervicales profondes	Prémolaires et petites molaires	Molaires	Molaires avec préparations cervicales profondes
Slick Bands™	Les matrices Slick Bands™ XR ont un revêtement antiadhésif.					
épaisseur 0,0016 po						
hauteur	SM050 3,2 mm av/ext 4,2 mm	SM100 4,6 mm	SM150 3,8 mm av/ext 5,4 mm	SM175 5,5 mm	SM200 6,4 mm	SM300 6,4 mm av/ext 8,6 mm

Article	Standard (-M)	Vrac
SM050	NA	60
SM100	50	100
SM150	30	60
SM175	50	100
SM200	50	100
SM300	30	60

Séries AU

Composi-Tight Gold®	Les bandes Gold sont les mêmes que les bandes Composi-Tight®.					
épaisseur 0,0015 po				NA		
hauteur	AU050 3,2 mm av/ext 4,2 mm	AU100 4,6 mm	AU150 3,8 mm av/ext 5,4 mm		AU200 6,4 mm	AU300 6,4 mm av/ext 8,6 mm

Article	Standard (-M)	Vrac
AU050	25	50
AU100	50	100
AU150	25	50
AU200	50	100
AU300	25	50

Séries M

Composi-Tight®	Les bandes Composi-Tight® sont conçues en 3 dimensions pour assurer un contact précis à la hauteur naturelle du contour de la dent.					
épaisseur 0,0015 po						
hauteur	M050 3,2 mm av/ext 4,2 mm	M100 4,6 mm	M150 3,8 mm av/ext 5,4 mm	M175 5,5 mm	M200 6,4 mm	M300 6,4 mm av/ext 8,6 mm

Article	Standard (-M)	Vrac
M050	25	50
M100	50	100
M150	25	50
M175	50	100
M200	50	100
M300	25	50

Séries B

Composi-Tight® Original	Les bandes originales sont légèrement plus courtes.					
épaisseur 0,0015 po				NA		
hauteur	B050 3,2 mm av/ext 4,2 mm	B100 4,6 mm	B150 3,8 mm av/ext 5,4 mm		B200 6,4 mm	B300 6,4 mm av/ext 8,6 mm

Article	Standard (-M)	Vrac
B050	25	50
B100	50	100
B150	25	50
B200	50	100
B300	25	50

Pour commander des paquets standards, ajoutez un -M après le numéro de l'article.



Cas utilisant les bandes matricielles rigides

Le Dr Anand Narvekar (Mumbai, Inde) a utilisé les bandes rigides de Garrison® pour la remontée marginale profonde dans ce cas complexe de greffe apposée.

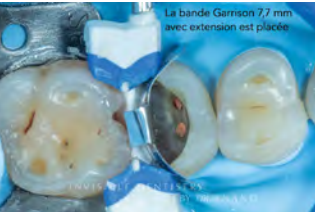


Figure 1. Une large bande molaire FXH300 avec extension a été mise en place. Le coin a été enveloppé de plusieurs couches de ruban téflon afin d'augmenter suffisamment sa taille et de permettre le scellement de la partie cervicale de la bande matricielle dans cet espace interproximal extrêmement large.



Figure 2. La zone cervicale a été reconstituée à l'aide de plusieurs couches de composite.

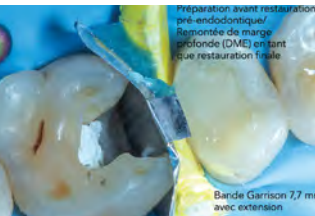


Figure 3. L'opération a été répétée pour la molaire adjacente. La fermeté des bandes rigides permet d'appliquer une pression apicale sans déformer la matrice. Elles peuvent être insérées plus profondément que les matrices souples pour ce type d'interventions.



Figure 4. Une semaine après la pose des greffes apposées.

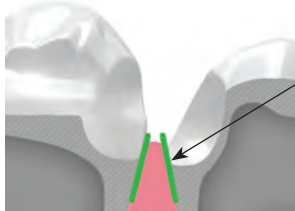
Pour voir davantage de cas, allez à l'onglet Centre d'apprentissage sur le site Web garrisondental.com/learning.

Quad

Le **coin Quad** utilise un design révolutionnaire à embout fendu.



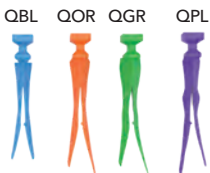
L'embout fendu permet une adaptation facile des bandes aux deux rebords cervicaux!



Glisse délicatement le long de la papille et permet d'obtenir un scellement plus profond pour un profil d'émergence plus naturel, même en cas de profondeurs différentes.

Scellez ces concavités

Les coins Quad comprennent le coin anatomique violet hautement spécialisé, conçu pour un scellement amélioré en présence d'une concavité radiculaire.





- Préviend le flash et la contamination
- Améliore l'adaptation de la matrice

Description	Article	Qté	Prix	
Kit de coins Quad	QK4	400	272 \$	
Kit de coins Quad	QK4-M	200	142 \$	
		Standard	Vrac	
Réassorts	Article	Qté	Article	Qté
Petit bleu	QBL-M	50	QBL	100
Orange moyen	QOR-M	50	QOR	100
Grand vert	QGR-M	50	QGR	100
Violet anatomique	QPL-M	50	QPL	100

Coins 3D Fusion™ ultra-adaptatifs

Ce coin extrêmement populaire utilise des matériaux adaptatifs Soft-Face™, un noyau interne ferme et des fonctionnalités mécaniques avancées pour éviter le recul du coin et sceller solidement les marges cervicales.



Description			Article	Qté	
Kit de coin Composit-Tight® 3D Fusion™			FXK4	400	
Kit de coin Composit-Tight® 3D Fusion™			FXK4-M	200	
	Standard		Vrac		
Réassorts	Article	Qté	Article	Qté	
Jaune très petit	FXYL-M	50	FXYL	100	
Bleu petit	FXBL-M	50	FXBL	100	
Orange moyen	FXOR-M	50	FXOR	100	
Grand vert	FXGR-M	50	FXGR	100	



Coins Strata-G™

La face inférieure creuse et la conception plus large des coins Strata-G leur permettent de se positionner plus bas entre les dents adjacentes. Ils sont dotés d'un revêtement souple et d'ailettes de rétention semblables à celles des coins Fusion 3D mentionnés ci-dessus.



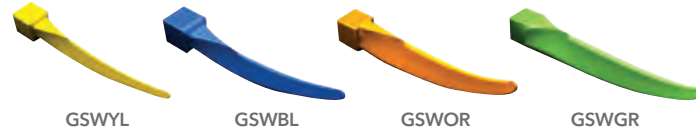
Description			Article	Qté
Kit de coins Strata-G™			SGK4	400
Kit de coins Strata-G™			SGK4-M	200
			Standard	Vrac
Réassorts	Article	Qté	Article	Qté
Très petit jaune	SGYL-M	50	SGYL	100
Petit bleu	SGBL-M	50	SGBL	100
Orange moyen	SGOR-M	50	SGOR	100
Grand vert	SGGR-M	50	SGGR	100



Pour obtenir d'autres options de coin Garrison, balayez le code QR sur cette page.

G-Wedge™

Des coins en plastique fermes avec des bords légèrement arrondis pour protéger la papille.



Description			Article	Qté
Kit G-Wedge™			GWK4	400
			Standard	Vrac
Réassorts	Article	Qté	Article	Qté
Très petit jaune	GSWYL	100	GWYL	300
Petit bleu	GSWBL	100	GWBL	300
Orange moyen	GSWOR	100	GWOR	300
Grand vert	GSWGR	100	GWGR	300

WedgeWands®

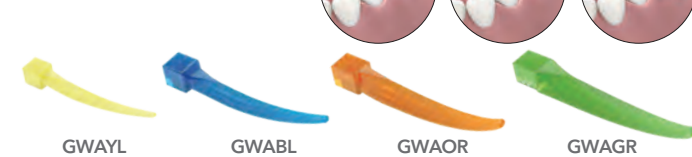
Le coin original sur bâtonnet! Facile à installer, ce coin en plastique rigide aux bords légèrement arrondis protège la papille.



Description			Article	Qté
Kit WedgeWands®			WK4	400
		Standard		Vrac
Réassorts	Article	Qté	Article	Qté
Très petit jaune	SWYL	100	WYL	300
Petit bleu	SWBL	100	WBL	300
Orange moyen	SWOR	100	WOR	300
Grand vert	SWGR	100	WGR	300

A+Wedge®

Contrôle le saignement gingival.



Description	Article	Qté
Kit A+Wedge®	GWAK4	200
Vrac		
Réassorts	Article	Qté
Très petit jaune	GWAYL	100
Petit bleu	GWABL	100
Orange moyen	GWAOR	100
Grand vert	GWAGR	100

Contrôle le saignement gingival grâce à un revêtement de sulfate d'aluminium qui a un effet astringent sur les gencives, améliore la visibilité de la zone de restauration et élimine le besoin d'appliquer un astringent séparément.

FenderWedge®

Protège la dent adjacente pendant la préparation.



Description			Article	Qté
Kit FenderWedge®			TSK01	80
Réassorts	Article	Standard	Vrac	
		Qté	Article	Qté
	Violet très petit	TSPR-M 30	TSPR	60
	Petit orange	TSOR-M 30	TSOR	60
	Vert moyen	TSGR-M 30	TSGR	60
Jaune grand	TSYL-M 30	TSYL	60	

ReelMatrix

Votre meilleure alternative aux systèmes anciens de type Tofflemire et autres systèmes sans dispositif de retenue

1

Vraiment facile :

Les bobines s'insèrent dans le manche en un clin d'œil! Poussez la bobine pour la verrouiller dans le manche et rétractez les pinces. De plus, les matrices standards (à moyeux jaunes) s'insèrent facilement dans les contacts.

2

Vraiment serré :

Des contacts précis et un contour parfait, c'est ce qui caractérise Reel Matrix. Ces matrices fines sont précontournées en trois dimensions et, associées à des coins anatomiques et des anneaux séparateurs, le résultat est un contact incroyablement précis à la hauteur naturelle du contour.

3

Vraiment rapide :

Avec les bobines préchargées, il suffit de les verrouiller et c'est parti! La conception sans dispositif de retenue accélère considérablement le travail par quadrant tout en améliorant la visibilité et le confort du patient. Ajoutez un anneau séparateur SG500 et vous éliminez pratiquement tout effet de flash buccal et lingual.

Engrenage de bobine

Pinces de bobine

1

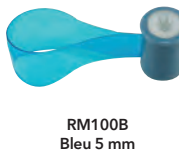
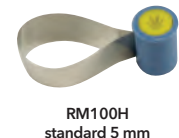
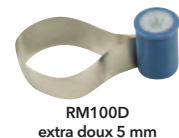
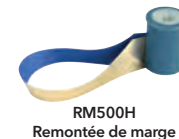
Vraiment facile

3

Vraiment rapide

2

Vraiment serré



La bande de remontée de marge a une épaisseur de 0,002 po. Les bandes ultraminces et souples ont une épaisseur de 0,0012 po. Les bandes standards ont une épaisseur de 0,0015 po et peuvent être placées à travers les contacts existants. Une option de polymérisation trans-émail Blue View de 0,0029 po d'épaisseur est disponible si vous préférez une polymérisation transémail.

ReelMatrix & Élévation de marge profonde

Article	Description
DME-01	Kit de remontée de marge profonde 50 bobines de bande de remontée de marge RM500H 1 instrument de tension RMH-100 ReelMatrix™ 5 bandes rigides FXH150 3D Fusion™ 10 bandes rigides FXH200 3D Fusion™ 20 bandes rigides FXH300 3D Fusion™ 80 coins 3D Fusion™, 20 de chaque taille
RMK07	Kit Contient 80 matrices (20 RM500H, 10 de chaque: RM100D, RM200D, RM100H, RM200H, RM100B, RM200B) 60 coins Fusion (15 de chaque taille) 1 instrument de tension 1 ensemble d'instruments PerForm™

Réassorts	Qté
RM500H	Bande de remontée de marge 50
RM100D	Bandes souples de 5 mm 50
RM200D	Bandes souples de 6,3 mm 50
RM100H	Bandes standard 5 mm 50
RM200H	Bandes standard 6,3 mm 50
RM100B	Bandes bleues 5 mm 50
RM200B	Bandes bleues 6,3 mm 50
RMR100	Bobine vide 5,9 mm 100
RMR200	Bobine vide 6,7 mm 100
RMH-100	Instrument de tension

Pour les réassorts de coins, voir la page 10

ACCESSOIRES IMPORTANTS

Instrument de contact proximal PerForm™ (inclus dans le kit RMK07) Page 19



Recouvrement direct de la cuspide d'un élément vital avec un rebord cervical très profond

Dr Daniele Gensini

Ce cas illustre la nécessité de sceller le rebord cervical situé en position très profonde même s'il peut être isolé par une digue dentaire, et de recréer un profil d'émergence adéquat. Grâce à la conception particulière des matrices Slick Bands™, cette étape a été facile et a permis d'amener la marge de restauration dans une position favorable. Par la suite, après avoir recréé le recouvrement direct de la cuspide manquante grâce à un index en silicone préalablement réalisé, la paroi proximale manquante a été reconstruite à l'aide d'une matrice anatomique Composi-Tight® 3D Fusion™, très utile pour obtenir un profil d'émergence correct et un point de contact proximal approprié. Finalement, la modélisation de la restauration a été complétée et les bons contacts occlusaux ont été vérifiés.



Figure 1. Vue occlusale de la dent préparée avec le rebord cervical.



Figure 2. Mise en place de la matrice Slick Bands™ avec un profil d'émergence correct.



Figure 3. Composite fluide hautement chargé pour la reconstruction du rebord cervical profond.



Figure 4. Limite de restauration en position favorable et avec un profil correct.



Figure 5. Adaptation correcte de la matrice Composi-Tight® 3D Fusion™ à la nouvelle marge de restauration.



Figure 6. Vue latérale du profil d'émergence correct recréé.



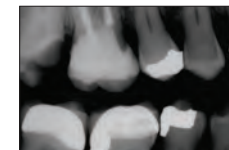
Figure 7. Contrôle occlusal.

Repositionnement précis des marges profondes pour des restaurations finales optimales.

La procédure conservatrice de remontée de marge profonde permet une préservation maximale de la structure dentaire naturelle tout en évitant des interventions plus invasives comme l'allongement de la couronne. Le repositionnement des marges supragingivales facilite la numérisation/l'empreinte et assure une isolation adéquate pour une meilleure adhérence des incrustations, des greffes apposées et des restaurations directes finales.



Cas clinique : La technique de remontée des marges permet une isolation et une remontée adéquates des zones de marges profondes avant la restauration par recouvrement partiel indirect (incrustation ou greffe apposée). L'utilisation de la bande de remontée de marge Garrison® ReelMatrix™ permet une adaptation et un scellement appropriés de ces zones profondes afin qu'une remontée de marge composite puisse être réalisée.



La radiographie préopératoire montre la position sous-gingivale de la marge de la dent n° 17 avant la remontée.



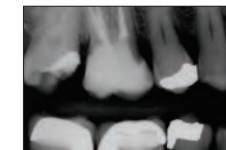
Positionnez la bande de remontée de marge sous-gingivale. L'étroitesse de la matrice lui permettra de glisser sous-gingivale et de sceller efficacement la marge.



Scellez la dentine et rehaussez la marge profonde avec du composite de restauration.



Retirez la matrice et terminez avec une lame n° 12 pour éliminer tout excédent. La marge profonde a été repositionnée de 1 à 2 mm au-dessus de la gencive pour une isolation et une mise en place prévisibles d'une restauration indirecte collée.



La radiographie postopératoire montre la remontée de la marge terminée avant la réalisation de la restauration définitive.

Photos fournies gracieusement par Matthew A. Nejad, DDS, Beverly Hills, CA

Formes exclusives Garrison® !



Conception exclusive Right Curve™

La courbure accrue de la bande de matrice **Right Curve™** assure un scellement gingival exceptionnel et atteint plus facilement les dents adjacentes, pour des contacts plus larges et plus profonds.



Ceci crée un cône en forme d'entonnoir nettement plus grand lorsqu'il entoure une dent. C'est le choix idéal pour de nombreuses restaurations.

Bande de remontée de marge

La technique de remontée de la marge profonde est une approche non chirurgicale efficace pour traiter les marges profondes localisées.



Une matrice de remontée de marge vous offrira la meilleure adaptation gingivale et le meilleur contour pour les zones de marge profonde. Sa hauteur est ajustée pour permettre une meilleure adaptation aux zones de marge profonde.

Matrices Tofflemire-style Slick Bands™

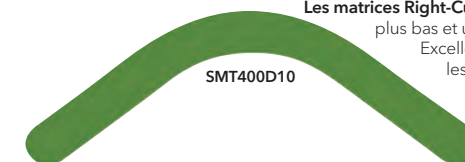
Conseil clinique : Utilisez les bandes vertes très souples lorsque le contact avec les dents adjacentes est COMPLÈTEMENT rompu pour un polissage optimal. Lorsque le contact avec les dents adjacentes n'est PAS rompu, utilisez les bandes grises classiques.

Bandes souples AMÉLIORÉES

avec revêtement non collant



Matrices universelles pour restaurations générales N° 1



Les matrices **Right-Curve™** offrent un point de contact plus bas et une isolation améliorée. Excellentes pour toutes les restaurations.



Pédodontie N° 13 pour les dents de lait et les dents courtes



Sous-gingival N° 2 pour les restaurations profondes

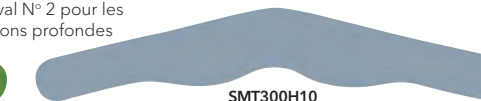
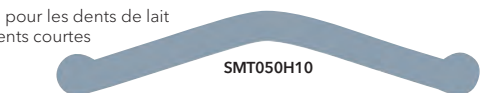
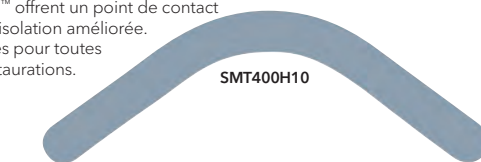
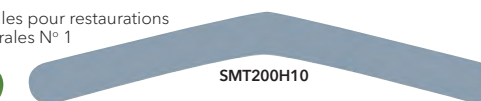
Les matrices de type Tofflemire ont une épaisseur de 0,0014 po. Les matrices de remontée de marge ont une épaisseur de 0,002 po.



SMT500H10
Bande de remontée de marge

Bandes standards

avec revêtement non collant



Voir pages 40-41 pour le cas de remontée de marge du Dr Gensini.

Slick Bands™

Description
Kit Slick Bands
300 Slick Bands assorties
100 G-Wedges
Instruments PerForm (1 ensemble; illustré à la page 37)

Article
SMTK06



		Standard (-M)	Vrac
		Qté	Qté
Bandes souples	Article		
Matrice Tofflemire universelle N° 1	SMT200D10	50	100
Right-Curve	SMT400D10	50	100
Pédodontie N° 13	SMT050D10	50	100
Sous-gingival N° 2	SMT300D10	50	100

		Standard (-M)	Vrac
		Qté	Qté
Bandes standards	Article		
Matrice Tofflemire universelle N° 1	SMT200H10	50	100
Right-Curve	SMT400H10	50	100
Pédodontie N° 13	SMT050H10	50	100
Sous-gingival N° 2	SMT300H10	50	100

		Standard (-M)	Vrac
		Qté	Qté
Bandes standards	Article		
Bande de remontée de marge	SMT500H10	50	100

Pour commander des paquets standards, ajoutez un -M après le numéro de l'article.



Cas utilisant le Système de matrices antérieures Fusion™

Dr Constance Lau, DDS, FAGD, FICOI



Figure 1. Carie récurrente sous une restauration composite existante sur la face distale de l'incisive latérale inférieure gauche.



Figure 2. Sélection de la teinte et isolation par digue dentaire terminées.



Figure 3. Restauration en résine composite existante et caries éliminées. Une carie étendue à la partie distale de l'incisive latérale inférieure gauche a touché une grande partie des parois faciales et linguales.



Figure 4. À l'aide de la bande Anterior Fusion et du petit coin Garrison, un contour idéal pour reconstruire la paroi linguale a été obtenu.



Figure 5. Le coin et la bande Anterior Fusion ont été retirés, révélant un flash minimal et un profil d'émergence gingivale idéal.



Figure 6. La mise en forme et le polissage finaux ont été réalisés avec des disques Soflex et des fraises de finition Enhance.

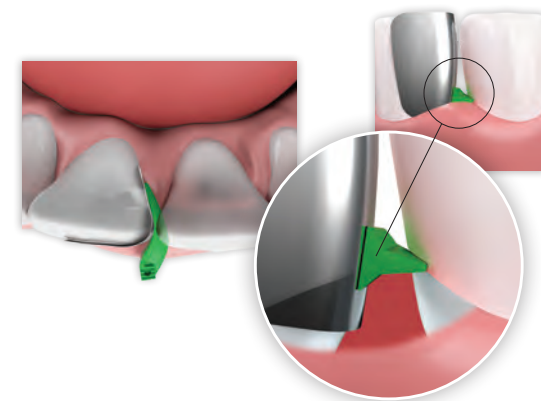
Antérieure Fusion™

Le **Système de matrice antérieure Fusion™** de Garrison® vous fournit les matériaux et les techniques nécessaires pour restaurer en toute confiance de nombreux types de lésions antérieures.



ANK01 contient :

- 50 bandes courtes
- 50 bandes hautes
- 25 coins extra-petits
- 25 coins petits
- 25 coins moyens
- 25 grands coins



Bandes antérieures Fusion™

Réassorts	Article	Standard	Article	Vrac
		Qté		Qté
Courte	AN100-M	50	AN100	100
Haute	AN200-M	50	AN200	100



Découvrez le Système de matrices antérieures Fusion™ de Garrison®



Cas clinique utilisant le Système de matrices antérieures Fusion™ de Garrison® avec le Dr JD Corey



Coins antérieurs Fusion™







Description	Article	Standard		Vrac	
		Qté	Article	Qté	
Kit de coins antérieurs Fusion	ANK4			400	
Kit de coins antérieurs Fusion	ANK4-M			200	
Très petit jaune	ANYL-M	50	ANYL	100	
Petit bleu	ANBL-M	50	ANBL	100	
Orange moyen	ANOR-M	50	ANOR	100	
Grand vert	ANGR-M	50	ANGR	100	






Pour voir davantage de cas, allez à l'onglet Centre d'apprentissage sur le site Web garrisondental.com/learning.



Guide de sélection des matrices

En tant que fabricant de matrices, l'une des questions les plus fréquentes qui nous est posée est la suivante : « Quelle matrice utiliser et où? » Bien que les préférences personnelles influencent fortement le choix, le tableau ci-dessous peut constituer un bon point de départ.

Procédure	Matériaux recommandés	Page	Procédure	Matériaux recommandés	Page
Adjacente 	MEILLEUR CHOIX : Anneau Quad, coin Quad, Bande rigide Avantages : L'embout conducteur de l'anneau et le coin fendu fonctionnent de concert. Les bandes rigides préviennent toute déformation. Temps passé au fauteuil réduit pour le patient. Inconvénients : Courbe d'apprentissage.	4, 11, 14	Classe III 	MEILLEUR CHOIX : Matrice Fusion antérieure Avantages : Profil naturel d'émergence et contours interproximaux. Inconvénients : Courbe d'apprentissage. La forme pourrait ne pas convenir à toutes les dents (ex. : dent bulbeuse). Polymérisation incomplète. OPTION 2 : VariStrip Avantages : Simple. Polymérisation complète. Inconvénients : Risque de déformation pendant l'utilisation.	21 23
Large préparation 	MEILLEUR CHOIX : Anneau pour large préparation Strata-G™, Bande rigide Avantages : Diamètre de l'anneau plus petit. Le seul anneau sectionnel adapté aux larges préparations. Inconvénients : Application limitée. Non recommandé pour les Classes II de base. OPTION 2 : Anneau pour large préparation 3D Fusion™, Bande rigide Avantages : Performances semblables à Strata-G. Inconvénients : Diamètre de l'anneau plus grand. OPTION 3 : ReelMatrix™ Avantages : Pour les dents trop abîmées pour un système de matrice sectionnelle. Inconvénients : Contour et contact moins optimaux qu'avec une solution de matrice sectionnelle.	5, 11 16-17	Classe IV 	MEILLEUR CHOIX : Matrice Fusion antérieure Avantages : Profil naturel d'émergence et contours interproximaux. Inconvénients : Courbe d'apprentissage. La forme pourrait ne pas convenir à toutes les dents (ex. : dent bulbeuse). Polymérisation incomplète. OPTION 2 : VariStrip Avantages : Simple. Polymérisation complète. Inconvénients : Risque de déformation pendant l'utilisation.	21 23
Préparation en profondeur 	MEILLEUR CHOIX : Anneau Quad, coin Quad, Bande rigide Avantages : Le coin à embout fendu s'insère profondément dans le sillon et est moins susceptible d'être repoussé par la gencive. Inconvénients : N/A OPTION 2 : Anneau pour large préparation Strata-G, Bande rigide Avantages : Le coin strata-G s'enfonce plus profondément que la plupart des coins. Inconvénients : Le coin Strata-G ne s'enfonce pas aussi profondément que le Quad.	4, 11, 14 5, 11	Classe V 	MEILLEUR CHOIX : Matrice cervicale Avantages : Comprime le composite dans la restauration. Finition limitée requise. Inconvénients : N/A	24

Cas spéciaux	Matériaux recommandés	Page	Procédure	Matériaux recommandés	Page
Remontée de marge profonde 	MEILLEUR CHOIX : ReelMatrix, Bande de remontée de marge profonde Avantages : Capacité à sceller des lésions très profondes. Léger, sans dispositif de retenue. Inconvénients : Ne restaure pas la dent entière. Étape 1 d'un processus en deux étapes. OPTION 2 : Bande Tofflemire de remontée de marge profonde Avantages : Capacité à sceller des lésions très profondes. Inconvénients : Le dispositif de retenue peut déloger la bande.	16-17	Pédatique 	MEILLEUR CHOIX : Anneau universel Strata-G Avantages : Capacité de rétention sur les dents plus courtes. Inconvénients : N/A OPTION 2 : ReelMatrix Avantages : Vitesse. Inconvénients : Contour et contact moins optimaux qu'avec une solution de matrice sectionnelle.	5 16-17
Demière dent de l'arcade/ Dent adjacente manquante 	MEILLEUR CHOIX : ReelMatrix Avantages : Une bande circonférentielle peut être placée en l'absence de dentition adjacente. Inconvénients : N/A. OPTION 2 : Matrices Tofflemire SlickBands Avantages : Une bande circonférentielle peut être placée en l'absence de dentition adjacente. Inconvénients : Le dispositif de retenue peut déloger la bande. Impossible d'effectuer des restaurations simultanées sur plusieurs dents.	16-17 18-19	Partie distale de la canine 	MEILLEUR CHOIX : Anneau universel Strata-G Avantages : Bonne capacité de rétention. Inconvénients : Rétention non garantie dans certaines situations. OPTION 2 : Anneau universel 3D Fusion Avantages : Capacité de rétention semblable à celle du Strata-G. Inconvénients : Rétention non garantie dans certaines situations. OPTION 3 : Reel Matrix Avantages : La matrice ReelMatrix est adaptée aux situations où une matrice sectionnelle ne permet pas une adhérence optimale. Inconvénients : Contour et contact moins optimaux qu'avec une solution de matrice sectionnelle.	5 7 16-17
Reconstitutions coronaires et reconstructions coronodurales 	MEILLEUR CHOIX : ReelMatrix Avantages : Une bande circonférentielle peut être placée en l'absence de dentition adjacente. Inconvénients : N/A OPTION 2 : Matrices Tofflemire SlickBands Avantages : Une bande circonférentielle peut être placée en l'absence de dentition adjacente. Inconvénients : Le dispositif de retenue peut déloger la bande. Impossible d'effectuer des restaurations simultanées sur plusieurs dents.	16-17 18-19	Mal positionné	MEILLEUR CHOIX : Anneau Quad Avantages : S'adapte à la rotation des dents. Inconvénients : N/A	4

Cas concernant les antérieures et les cervicales



Photos fournies par Dr Zunzarren, DDS



Images fournies par Dr Abdi Sameni, DDS

VariStrip™

Comment obtenir une courbure naturelle pour les composites antérieurs et éliminer les triangles noirs? Découvrez les « Varistrips » incurvées de Garrison pour recréer l'anatomie interproximale naturelle des dents antérieures.

- Aide à éviter les embrasures plates incorrectes, les triangles noirs et les pièges alimentaires qui peuvent être causés par les bandes mylars droites à l'ancienne.
- Aucun besoin de coins pour les obturations sous-gingivales, car les contours referment naturellement les aspects apicaux pour vous.
- Excellent pour les classes IV, les fermetures de diastèmes, etc.
- La hauteur variable permet d'insérer chaque bandelette jusqu'à ce qu'elle corresponde précisément à la hauteur de la dent avant de couper l'excédent.
- La teinte bleue n'affecte pas la polymérisation, mais met fin à la gêne causée par la perte des bandelettes transparentes sur le plastron des patients ou les plateaux de supports.

Blue View VariStrips – un produit indispensable et ultra simple pour tout cabinet dentaire.

Dr Michael Curtis, Bridgeport, CT, États-Unis

Conseil clinique

Après avoir utilisé votre technique de collage habituelle, placez le matériau de restauration dans la préparation avant d'utiliser la matrice cervicale.

Placez le bord cervical de la matrice contre la dent (Fig. 1).

Tout en appuyant fermement le bord gingival de la matrice contre la dent, faites rouler la matrice sur la dent (Fig. 2). L'excédent de matériau sera évacué du bord occlusal de la matrice plutôt que sous-gingivalement, ce qui simplifie grandement le nettoyage.

Polymérise directement à travers la matrice.

Pour obtenir de plus amples renseignements sur le kit cervical, veuillez consulter la page 24.

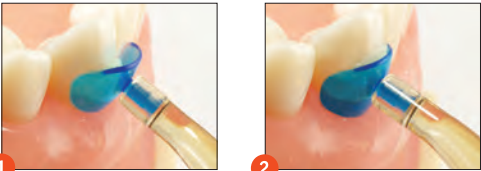
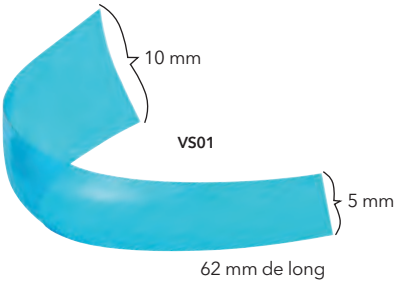


Photo offerte par
David S. Hornbrook,
DDS, FAACD
Conférencier international et Cabinet
dentaire privé, San Diego, CA

Notre matrice antérieure la plus populaire

VariStrip™



La matrice Blue View™ VariStrip™ est une matrice antérieure profilée révolutionnaire offrant une courbure et une hauteur de bande optimales pour pratiquement toutes les restaurations antérieures. La mince bandelette anatomique en plastique de 0,0020 po est effilée d'un bout à l'autre. Vous pouvez placer la bandelette entre les dents et la faire glisser jusqu'à ce que la hauteur de la dent soit parfaitement alignée. Le pré-galbage recrée facilement l'anatomie occluso-gingivale, évitant ainsi les embrasures plates.

Forme courbée/effilée : Offre la courbure et la hauteur de bande optimales pour pratiquement toutes les restaurations antérieures.

Teinte bleue : Offre un contraste entre la matrice et la structure de la dent sans compromettre la polymérisation du composite.

Blue View™ VariStrip™

Article	Qté
VS01	100
VS02	50

Matrices cervicales

« J'adore la matrice cervicale Blue View! Elle est vraiment efficace. Mes assistants aiment bien me regarder utiliser ce système. Les patients apprécient l'enthousiasme que reflètent nos visages. Le processus est simple et rapide. Il faut vraiment aimer ça! Nous ne pouvons également nous passer de l'utilisation de ReelMatrix. Un grand merci pour vos excellents produits. »

Cynthia Brattesani, DDS,
San Francisco, Californie, États-Unis



Souple

- S'adapte à l'anatomie individuelle pour des contours améliorés
- Permet de compacter directement le composite dans la restauration
- Ses bords minces permettent à l'excédent de composite de s'écouler pour une meilleure adaptation à l'anatomie

Teinte bleue

- Offre un contraste entre la matrice et la structure dentaire
- Ne compromet pas la polymérisation du composite

Pratique!

- Protège la restauration de la contamination
- Réduit le temps passé à sculpter à la main
- Élimine la couche inhibée par l'air
- Réduit le temps de finition
- 6 tailles pour un ajustement parfait

KCMK2 COMPREND

240 Matrices assorties
1 Instrument de pose de matrice

MATRICES INCLUSES :

Anterior/Premolar
KCMA60 – 50 pcs

Molaire
KCMA70 – 50 pcs

KCMA10 – 35 pcs

KCMA20 – 35 pcs

KCMA30 – 35 pcs

KCMA40 – 35 pcs

Matrices cervicales Blue View™

Article

KCMK2

Description

Kit d'assortiment av/instrument

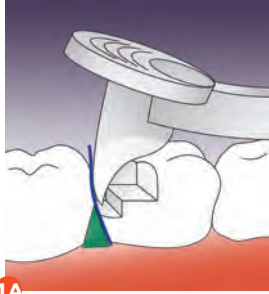
Réassorts

KCMA10	— Réassort lot de 100	
KCMA20	— Réassort lot de 100	
KCMA30	— Réassort lot de 100	
KCMA40	— Réassort lot de 100	
KCMA60	— Réassort lot de 100	
KCMA70	— Réassort lot de 100	

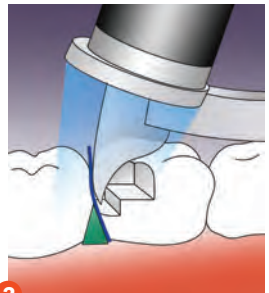
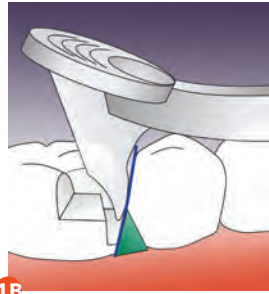
KCMINST1

Instrument de pose de matrice

Comment PerForm™ fonctionne :



ÉTAPE 1 : Placez la première couche de composite. Appuyez sur PerForm™ dans la couche de composite non polymérisée et poussez (distal; fig. 1A) ou tirez (mésial; fig. 1B).



ÉTAPE 2 : Placez la lampe à polymériser directement sur la lentille de Fresnel et polymérisez.

PerForm™

PerForm vous donne le contrôle.

- Améliore les contacts avec tout système matriciel
- Contrôle la hauteur et la largeur des contacts
- Augmente le serrage des contacts
- Une lentille unique contrôle la diffusion de la lumière de polymérisation
- Autoclave à vapeur seulement

PerForm™

Article	Assortiment	Qté
CFK01	PerForm (1/ch. taille)	2/lot
CF100	Petits instruments 1,1 mm	2/lot
CF200	Grands instruments 2 mm	2/lot



« Pour assurer un contact optimal, un composite fluide de remplissage en masse a été placé successivement dans une boîte proximale, et le mylar a été maintenu contre la dent adjacente à l'aide d'un instrument de contact proximal PerForm™.

Cela garantit que le contact est solide et bien formé lors de la photopolymérisation. »

Dr Jack D. Griffin, Jr., DMD, MAGD
Weldon Spring, MO

Conseils techniques et assistance aux produits ne sont qu'à un clic!

Rejoignez les milliers d'abonnés de notre chaîne YouTube et soyez averti instantanément de la publication de nouveaux contenus.



La chaîne YouTube Garrison® n'est PAS une compilation de publicités. Elle offre des renseignements utiles sur une grande variété de sujets. Des conseils rapides de deux minutes sur la manière de réduire les éclats sur les classes II aux présentations de cas de patients en direct plus approfondies, la chaîne Garrison® propose un contenu de grande qualité.

Rendez-vous sur youtube.com/garrisondental ou recherchez Garrison Dental sur YouTube et abonnez-vous dès aujourd'hui!



À propos de contenu de qualité...

Obtenez des crédits de formation continue directement auprès de Garrison®!



Consultez le Centre de formation sur garrisondental.com pour découvrir la liste des webinaires préenregistrés et des webinaires en direct à venir, dont plusieurs donnent droit à des crédits de formation continue.

Créez un compte en ligne sur notre site Web pour vous inscrire aux cours de formation continue et gérer vos crédits.



Garrison Dental Solutions
Fournisseur de programme PACE approuvé au niveau national pour le crédit FAGD/MAGD.
L'approbation n'implique pas l'acceptation par un organisme de réglementation ou l'endossement de l'AGD.
Du 1er septembre 2022 au 31 août 2026.
ID du fournisseur : 304999



À la recherche d'études de cas? Parcourez notre vaste bibliothèque!



Gestion clinique de la remontée de la marge sous-gingivale profonde des dents postérieures présentant une compromission structurelle



Le Dr Gutierrez est diplômé de la faculté de chirurgie dentaire de l'Université Pedro de Valdivia, à Santiago du Chili.

Il a passé toute sa carrière dans le secteur privé, dans des cliniques dentaires situées à Santiago.

Le système de remontée de marge profonde Garrison ReelMatrix™ a été utilisé pour obtenir ces résultats.



Image 1 : Restauration en résine composite recouvrant partiellement la surface occlusale.



Image 2 : Ancienne restauration complètement retirée.



Image 3 : La bande de remontée marginale s'adapte à la dent, assurant un scellement marginal parfait.



Image 4 : Application de l'adhésif, suivie de l'application d'une couche hydrophobe, puis d'une bande de 3 mm de Ribbon et de résine.



Image 5 : Préparation biologique minimale effectuée à l'aide de fraises diamantées et prise d'empreinte pour la fabrication.



Image 6 : Restauration complète.

Découvrez la différence Loop™

Loop offre toutes les fonctionnalités que vous attendez d'une lampe à polymériser haut de gamme, ainsi que plusieurs fonctionnalités avancées exclusives. Voici comment Loop se démarque des lampes de polymérisation les plus performantes du marché actuel :

	Loop™	AUTRES
Auto-vérification de l'objectif lors du retour au chargeur	✔ Oui	✘ Non
Calibration complète mensuelle	✔ Oui	✘ Non
Favorise une distribution d'énergie constante	✔ S'ajuste activement en temps réel aux changements de distance et d'angle	✘ Non
Réglage de la compensation du manchon de protection	✔ Ajuste automatiquement la puissance d'irradiation lorsqu'un manchon de protection est utilisé	✘ Non
Uniformité du profil de faisceau	✔ Faisceau large et uniforme	✔ Faisceau large et uniforme
Grande couverture spectrale	✔ 390 - 480 nm	✔ 385 - 515 nm
Modes haute puissance disponibles	✔ Jusqu'à 3000 mW/cm²	✔ Jusqu'à 3000 mW/cm²
Conception d'embout compact	✔ Oui	✔ Oui
Embout rotatif pour faciliter l'accès	✔ Oui	✘ Non

Système d'autocontrôle et étalonnage complet pour des performances constantes

- Loop vérifie automatiquement sa lentille à **chaque retour au chargeur**, garantissant ainsi sa propreté et son bon état.
- Effectuer un **étalonnage complet mensuellement** (ou à la demande) afin de compenser le vieillissement des DEL, l'usure de la batterie ou les problèmes de lentille – garantissant des performances constantes tout au long de la vie de l'appareil.
- **Tranquillité d'esprit** : Vous êtes certain que votre lampe de polymérisation fonctionne exactement comme prévu, jour après jour

Contrôle adaptatif Closed-Loop pour une précision optimale

- L'**algorithme breveté Closed-Loop** de Loop surveille en continu la lumière réfléchie par la dent et ajuste la puissance en temps réel
- Garantit la dose d'énergie précise nécessaire à une polymérisation parfaite, peu importe la **distance, l'angle ou les mouvements de la main**
- **Mode formation ou continu** : Le mode Closed-Loop peut être utilisé pour la formation ou rester actif en continu pour une sécurité optimale

Seul Loop offre un contrôle de l'irradiance en boucle fermée et en temps réel avec auto-étalonnage, garantissant ainsi que la polymérisation prescrite est bien celle réalisée.

Pourquoi c'est important

- » Permet de prévenir la polymérisation insuffisante : Évite les problèmes d'usure, de dégradation marginale ou de sensibilité postopératoire
- » Fournit une énergie constante à chaque utilisation, même dans des conditions cliniques difficiles
- » Peut réduire les reprises potentiellement coûteuses et les consultations d'urgence des patients



Gestion de la réduction interproximale (RIP) en traitement par aligneurs transparents

Dr Tommaso Weinstein, DDS, PhD

La gestion de l'espace interproximal est un aspect crucial du traitement par aligneurs transparents. Ce cas présentait un encombrement dentaire aux arcades supérieure et inférieure. Il a été traité par aligneurs transparents grâce à une planification numérique.

La réduction interproximale (RPI) a été soigneusement planifiée. Les différentes épaisseurs de FitStrip™ ont permis de réaliser la RIP avec prévisibilité et contrôle. Le patient a rapporté un excellent confort pendant la procédure, supérieur à celui obtenu avec les bandelettes traditionnelles.



Fig 4-7. Planification numérique, avant (4 et 5) et après (6 et 7). Les chiffres se réfèrent à la RIP requise.



Fig 9. Aligneurs transparents en place.



Fig 10 et 11. Composites directs sur les bords incisifs.



Fig 1, 2 et 3. Situation initiale, arcades supérieure et inférieure.



Fig 8. Utilisation de FitStrip™ pour la RIP.



Fig 12 et 13. Résultat final sur les arcades supérieure et inférieure.



FitStrip™

Les FitStrips constituent une gamme complète d'outils de finition et de coupe interproximaux, conçue par **Garrison® Dental Solutions, l'entreprise qui a inventé les contacts interproximaux serrés.**

Un tour de main suffit! Tournez le canon codé par couleur pour ajuster la courbure des FitStrips, et il se verrouille automatiquement en place.

Une poignée pratique! La poignée simple et amovible de FitStrip fait toute la différence, tant pour la facilité d'utilisation du praticien que pour le confort du patient.



Départ précis, finition impeccable

1. Grain moyen pour un retrait rapide
2. Grain fin pour une finition lisse
3. Bandes ultrafines pour une finition parfaite

Prêt pour un marathon!

Les FitStrips sont très résistantes et durables. Elles restent affûtées et prêtes à l'emploi même après plusieurs cycles d'autoclavage.

Comparaison
des kits FitStrip™
Quel kit FitStrip choisir?





Le kit FitStrip™ qui a tout déclenché!

- Fonction principale : Contournage des composites et réduction interproximale (RIP) jusqu'à 0,30 mm.
- Abrasif diamanté durable sur une seule face pour protéger les dents adjacentes.
- La scie dentelée FitStrip™ est l'instrument IDÉAL pour séparer les dents collées accidentellement et réduire les contacts trop serrés.

Trousse de démarrage FitStrip™

FPSK01 contient : 2 poignées, 2 disques dentelés, 4 en simple face (1 de chaque 0,08 mm, 0,10 mm, 0,13 mm, 0,18 mm) 4 à double face (1 de chaque 0,11 mm, 0,15 mm, 0,21 mm, 0,30 mm)



Les plus populaires!

Votre solution complète pour la réduction interproximale (RIP)!

- Fonction principale : Réduction interproximale (RIP) lorsque 0,40 mm et 0,50 mm sont nécessaires, tout en permettant de contourner les composites
- Jauges RIP pour une réduction précise
- Poignée amovible pour une utilisation plus facile et un meilleur confort du patient

Trousse universelle

FPSK04 contient : 2 poignées, 1 jauge RIP, 4 en simple face (1 de chaque 0,08 mm, 0,10 mm, 0,13 mm, 0,18 mm) 6 à double face (1 de chaque 0,11 mm, 0,15 mm, 0,21 mm, 0,30 mm, 0,40 mm, 0,50 mm)



Les FitStrips sous-gingivales sont la solution idéale pour la région cervicale!

- Fonction principale : Utilisable avec les composites, pour le modelage et l'accès aux zones cervicales afin d'éliminer les débordements ou les excès de ciment.
- Une hauteur de seulement 2,5 mm maintient l'abrasif en dessous du point de contact
- Zone de sécurité protégeant les contacts lors de l'insertion
- Extra fin : 0,05 mm

Trousse de finition sous-gingivale et en simple face FitStrip™

FPSK08 contient : 2 poignées, 10 bandes : 2 sous-gingivales super fines, 2 sous-gingival fine, 1 sous-gingival medium, 1 scie dentelée, 1 de chaque en simple face 0,08 mm, 0,10 mm, 0,13 mm, 0,18 mm

FitStrips – une gamme complète de tondeuses et de finitions interproximales de la compagnie qui a inventé les contacts interproximaux serrés, **Garrison Dental Solutions.**

Kits Tous les kits sont emballés dans un paquet de 10 FitStrips avec 2 poignées.

Description/Contenu	Article	Utilisation principale
Trousse de démarrage pour la finition/le polissage 2 disques dentelés 4 en simple face (1 de chaque 0,08 mm, 0,10 mm, 0,13 mm, 0,18 mm) 4 à double face (1 de chaque 0,11 mm, 0,15 mm, 0,21 mm, 0,30 mm)	FPSK01 (illustré à la page 20)	Composites de finition
Kit universel pour RIP et finition/polissage 1 jauge RIP 4 en simple face (1 de chaque 0,08 mm, 0,10 mm, 0,13 mm, 0,18 mm) 6 à double face (1 de chaque 0,11 mm, 0,15 mm, 0,21 mm, 0,30 mm, 0,40 mm, 0,50 mm)	FPSK04 (illustré à la page 20)	Composites de finition et RIP
Kit RIP 1 jauge RIP 10 à double face (2 de chaque 0,11 mm, 0,21 mm, 0,30 mm, 0,40 mm, 0,50 mm)	FPSK05	RIP
Kit de finition sous-gingivale 3 fraises sous-gingivales extra-fines, 3 fraises sous-gingivales fines, 3 sous-gingivales medium, 1 scie dentelée	FPSK07	Sous-gingival
Kit de finition sous-gingivale et en simple face 2 bandes sous-gingivales extra-fines, 2 bandes sous-gingivales fines, 1 sous-gingival medium, 1 scie dentelée, 4 en simple face (1 de chaque 0,08 mm, 0,10 mm, 0,13 mm, 0,18 mm)	FPSK08 (illustré à la page 20)	Composites sous-gingivaux et de finition

Réassorts		En simple face	À double face	10 unités av/ 2 poignées	Paquets de 4 cpt
Super fin 15 microns		FPSXFSS 0,08 mm d'épaisseur	FPSXFDS 0,11 mm d'épaisseur	Ou réassort	ajouter -4 au n° de modèle
Fin 30 microns		FPSFSS 0,10 mm d'épaisseur	FPSFDS 0,15 mm d'épaisseur	Ou réassort	ajouter -4 au n° de modèle
Moyen 46 microns		FPSMSS 0,13 mm d'épaisseur	FPSMDS 0,21 mm d'épaisseur	Ou réassort	ajouter -4 au n° de modèle
À gros grain 90 microns		FPSCSS 0,18 mm d'épaisseur	FPSCDS 0,30 mm d'épaisseur	Ou réassort	ajouter -4 au n° de modèle
Dentelé Les plus populaires		FPSSAW 0,05 mm d'épaisseur		Réassort	ajouter -4 au n° de modèle
Moyen 46 microns		N/A	FPSTMDS 0,40 mm d'épaisseur	Réassort	ajouter -4 au n° de modèle
Moyen 46 microns		N/A	FPSXTMDS 0,50 mm d'épaisseur	Réassort	ajouter -4 au n° de modèle
Super fin 15 microns Sous-gingival		FPSGXFSS 0,08 mm d'épaisseur	N/A	Réassort	ajouter -4 au n° de modèle
Fin 30 microns Sous-gingival		FPSGFSS 0,10 mm d'épaisseur	N/A	Réassort	ajouter -4 au n° de modèle
Moyen 46 microns Sous-gingival		FPSGMSS 0,13 mm d'épaisseur	N/A	Réassort	ajouter -4 au n° de modèle
Poignées de rechange FitStrip™ (paquet de 2) FPSHANDLE-2					
Jauge RIP FPSGAUGE					

Rally™

Utilisation unique et pratique!

Une étape ultra-rapide donnera une belle finition satinée aux restaurations postérieures ou vous pouvez ajouter le polissoir à haute brillance gris pour un éclat lumineux sur les faces et les dents antérieures.

Et si vous souhaitez démarrer rapidement, utilisez le grain grossier bleu pour une réduction et une mise en forme rapides. Les mini-polissoirs Rally vous permettent de terminer votre travail et de passer à votre prochain patient en un temps record!

Allez droit au but - à chaque fois!

Rally pour un seul patient signifie que vous obtenez un polissoir propre, neuf et correctement façonné à chaque fois.

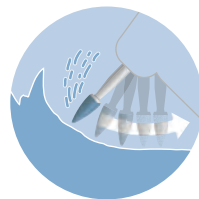
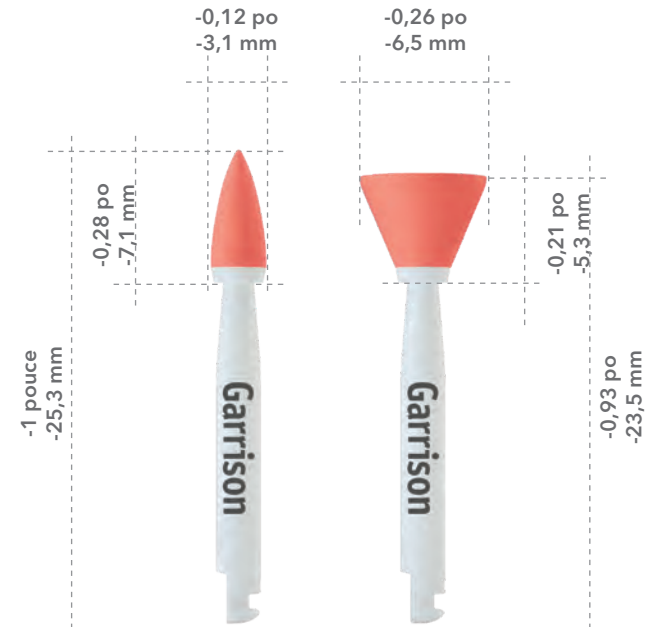


Mini et puissant!

Grâce à sa petite taille et à sa tige conique, Rally est un polissoir extrêmement maniable, capable d'atteindre les moindres détails anatomiques sans obstruer votre visibilité.

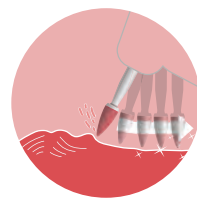
Un travail propre et efficace!

Vous ne voulez pas laisser de traces de miettes ou d'éclaboussures de pâte à polir sur la dent. Les polissoirs de finition haute brillance imprégnés de diamant de Rally ne s'effritent pas à l'usage et ne nécessitent pas de pâte pour une brillance durable et éclatante.



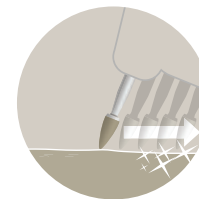
Élimination - Choisissez le bleu (carbure de silicium)

Produits de polissage pour une élimination rapide et un remodelage précis



Lisse - Choisissez le rouge (oxyde d'aluminium)

Produits de polissage pour lisser et obtenir une brillance soyeuse



Brillant - Choisissez le gris (imprégné de diamant)

Produits de polissage pour une brillance ultra élevée



Tige de loquet à angle droit à vitesse lente. À utiliser avec de l'eau.

Rally™

Article	Description	Qté
FPCK01	Kit complet de polissage composite	60 (10 chacun)

Article	Réassorts	Qté
FPCC010	Polissoir composite à pointe à gros grain bleu	30
FPCC040	Polissoir composite à godet à gros grain bleu	30
FPCM010	Polissoir composite à pointe à moyen grain rouge	30
FPCM040	Polissoir composite à godet à moyen grain rouge	30
FPCF010	Polissoir composite à godet à grain fin gris	15
FPCF040	Polissoir composite à pointe à grain moyen rouge	15

Ajustez et polissez la zircone et le disilicate de lithium avec la méthode eZr!

eZr Ajustement intra-oral :



- **Absence de vibrations, d'ébrêchures et de microfractures** - Contrairement aux diamants collés directement sur une tige métallique dure, le substrat en caoutchouc des fraises eZr amortit les chocs et prévient tout dommage à la restauration.
- **Absence d'échauffement** - Le substrat, conçu avec précision, ne transmet pas de chaleur pendant l'utilisation.
- **RAPIDE!** - Les fraises bleues à gros grain des fraises eZr permettent des ajustements rapides et pratiques.

eZr Polissage intra-buccal :



- **Un polissage d'une douceur inégalée** - Ne vous fiez pas seulement à notre avis! - « Le système eZr est le seul que j'ai essayé qui polit la zircone jusqu'à obtenir une surface lisse! » Todd Brower, DDS, Holland, Michigan.
- **Stabilité physique accrue** - La zircone hautement polie et le disilicate de lithium sont stables et non abrasifs pour la dentition opposée.
- **Pâte non requise** - Oubliez les désagréments et les dépenses liés aux pâtes à polir. eZr™ est tout ce dont vous avez besoin.
- **Eau non requise** - L'eau n'est pas nécessaire pour le polissage. L'eau n'est requise qu'à haute vitesse.



1 Commencez par un dégrossissage et un contournage à l'aide des fraises bleues à gros grain. Utilisez l'extrémité plate conique pour les surfaces occlusales, labiales, linguales et buccales, et le disque pour les surfaces interproximales.



2 Utilisez les polissoirs verts à grain moyen pour le lissage et le pré-polissage. Utilisez la pointe pour les sillons occlusaux, le godet pour les faces labiales/linguales/ buccales, et le disque pour les surfaces interproximales.



3 Utilisez les polissoirs oranges à grain fin pour le polissage à haute brillance. Utilisez la pointe pour les sillons occlusaux, le godet pour les faces labiales/linguales/ buccales, et le disque pour les surfaces interproximales.



Résultats exceptionnels!



Tige de loquet à angle droit à vitesse lente.
Autoclave à vapeur

Article	Description	Qté
FPZK01	Kit du système complet Ébauche, lissage, pré-polissage et polissage à haute brillance	2 fraises 6 polissoirs
FPZC030	Disque abrasif bleu à gros grain Élimination grossière	Paquet de 5
FPZC010	Disque abrasif bleu à gros grain, extrémité plate conique Élimination grossière	Paquet de 5
FPZM010 (pas dans le kit)	Polissoir à pointe fine à grain moyen vert Lissage et pré-polissage	Paquet de 5
FPZM020	Polissoir à pointe large vert à grain moyen Lissage et pré-polissage	Paquet de 5
FPZM030	Polissoir à disque vert à grain moyen Lissage et pré-polissage	Paquet de 5
FPZM040	Polissoir à godet à moyen grain vert Lissage et pré-polissage	Paquet de 5
FPZF010 (pas dans le kit)	Polisseuse à pointe fine orange Polissage de haute brillance	Paquet de 5
FPZF020	Polissoir à pointe large orange à grain fin Polissage de haute brillance	Paquet de 5
FPZF030	Polissoir à disque orange à grain moyen Polissage de haute brillance	Paquet de 5
FPZF040	Polissoir à disque orange à grain fin Polissage de haute brillance	Paquet de 5

Photos fournies gracieusement par Dr Riccardo Becciani, Italie

Trouvez les pinces qui conviennent à votre pratique

Garrison propose trois options de pinces distinctes, chacune conçue pour optimiser la prise, la précision et le contrôle, afin que vous puissiez travailler en toute confiance.

Pinces à coin de bande de précision NTG-DF6-8

Force de préhension : Moyenne 2,25 lb, 4 fois la force des pinces en coton standard

Parfaite pour :

- Pose/retrait de bandes matricielles
- Pose/retrait de coins
- Utilisation générale - une amélioration idéale par rapport aux pinces en coton



Cette option économique représente une nette amélioration par rapport aux pinces en coton traditionnelles, grâce à ses dents profondément imbriquées qui offrent une prise ferme et un meilleur contrôle tactile, soit quatre fois la force de préhension des pinces en coton standard.

Pinces pour bandes Ultimate BFA-1

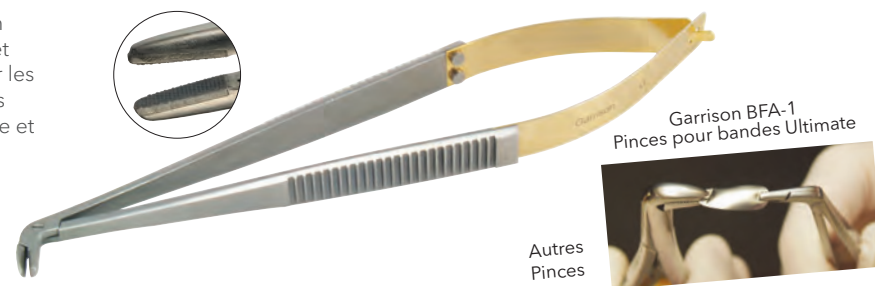
La référence en matière de force de préhension. Dotée d'inserts en carbure de tungstène interdigités et d'une pointe inclinée à 75°, cet instrument de précision offre un contrôle et un accès inégalés pour les restaurations postérieures. Approuvée par les praticiens depuis des années, elle demeure le choix de prédilection pour la mise en place et le retrait des matrices.

Force de préhension : Ultra-élevée - 37,75 lb! 66 fois la force d'une pince en coton standard

Parfaite pour :

- Mise en place/retrait des bandes matricielles uniquement*

* Ne pas utiliser avec des coins ou pour des interventions générales - risque d'endommager l'instrument



Autres
Pinces

Pinces à coin de bande avancées BWI

NOUVEAU!

Force de préhension : Élevée - 8,0 lb! 16 fois la force des pinces en coton standard

Parfaite pour :

- Pose/retrait de bandes matricielles
- Pose/retrait de coins
- Remplacement polyvalent des pinces en coton



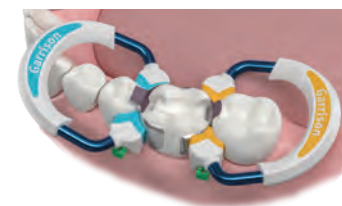
Ne vous laissez pas bernier par la forme familière des pinces à coin de bandes avancées : ce ne sont PAS de simples pinces en coton. La conception spéciale des dents et la géométrie de l'embout permettent à cet instrument polyvalent d'offrir seize fois la force de préhension des pinces en coton standard, tout en conservant une sensibilité tactile optimale pour la pose et le retrait.

Garrison® Premier Pinces de positionnement d'anneau

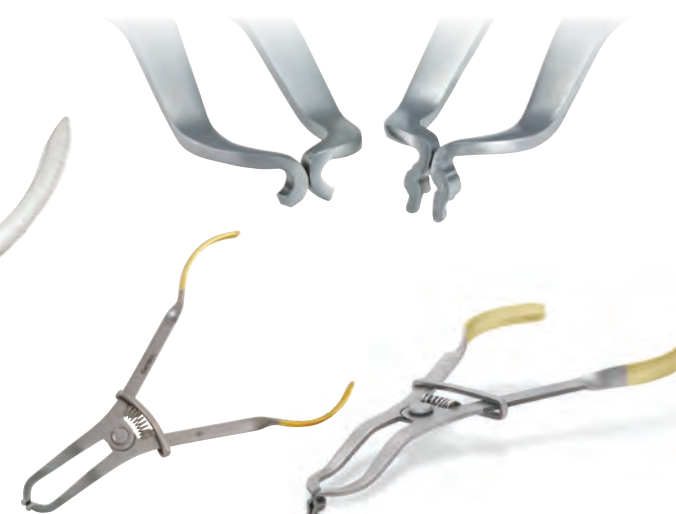
- Extra durable
- Conçu pour toutes les tailles et toutes les forces de la main
- Angle de placement amélioré
- Placement d'anneaux traditionnels ou papillons



Pinces pour anneaux Garrison® Premier – Améliorations! FXP01



Pince de positionnement d'anneau



Pinces de positionnement d'anneau AUMRDF-100



Pinces universelles pour la pose de pinces et d'anneaux de digue dentaire UNVF-100



Instruments pour composites

Nos instruments multifonctions sont dotés d'une configuration double de condenseur et de lames de sculpture aux extrémités opposées. Vous pouvez maintenant placer, compacter, modeler et sculpter pour obtenir des restaurations composites parfaitement profilées sans jamais avoir à changer d'instrument!

- Poignées légères de grand diamètre pour une meilleure ergonomie.
- Surface antiadhésive pour le positionnement et le façonnage des composites.
- 40 % plus lisse que l'acier inoxydable pour une surface non poreuse et antiadhésive.
- Résiste à diverses méthodes de nettoyage/stérilisation, y compris le nettoyage par ultrasons.

« Skippy Spécial »

TN008



Article **Description**
TN008 « Skippy Special »
2 condenseurs, polissoir à bille, lame, gland

5 en 1

TN009



Article **Description**
TN009 Instrument multifonctions 5 en 1
2 lames, 2 condenseurs, gland

Article **Description**
TN001 Lames moyennes
Placement de matériau composite
Rétraction gingivale pour sculpter sous les marges libres
Polissage des bandes matricielles



TN002 Lame moyenne avec fouloir moyen
Contourage des petites classes I, II et V
Application du matériau composite dans les préparations conservatrices
Polissage des bandes matricielles



TN003 Lame moyenne avec fouloir large
Contourage des grandes classes I, II et V
Application du matériau composite dans les grandes préparations
L'extrémité convexe du fouloir minimise le retrait du matériau composite



Article **Description**
TN004 Lames extra-fines
Accès sous les marges pour aiguiser et sculpter
Sculpture interproximale
Mise en place du cordon de remplissage dans une crevasse gingivale



TN005 Lames longues extra-fines
Permet un accès supplémentaire pour le contourage et le modelage postérieurs difficiles à atteindre
Sculpture interproximale
Mise en place du cordon de remplissage dans une crevasse gingivale



TN006 Fouloirs multifonctions moyen et large
Placement de matériau composite dans les classes plus petites II et III
Mise en place du matériau de remplissage vers les sièges gingivaux
Sculpture de l'anatomie occlusale avec le sculpteur en forme de gland



Bon de commande

Numéro d'article	Description	Quantité	Prix/Unité	Prix total
		Taxe de ventes		
		Prix total		

Tous les prix peuvent changer sans préavis. Les frais de livraison et les taxes de vente applicables seront ajoutés. Les offres spéciales ne sont pas cumulables avec d'autres promotions.

sans frais : 888-437-0032 | www.garrisondental.com

Nom du médecin _____

Nom d'une personne ressource

Adresse _____

Ville _____ Province _____ Code postal _____

Téléphone _____

Adresse courriel _____

Service à la clientèle

Appelez le **888-437-0032**
(numéro sans frais)
(États-Unis et Canada)
616-842-2244

Adresse courriel : gds@garrisondental.com

En ligne **garrison dental.com**
Consultez notre Centre de formation pour accéder à des conseils cliniques, des études de cas et des webinaires de formation continue.

Adresse postale 150 DeWitt Lane,
Spring Lake, MI 49456,
États-Unis

Distribution

Garrison est un chef de file mondial en matière de produits et d'accessoires dentaires pratiques et novateurs, avec des distributeurs partout dans le monde.

Nous sommes heureux d'annoncer que vos produits Garrison préférés sont disponibles auprès de plusieurs détaillants offrant un service complet au Canada.

Pour trouver un détaillant, communiquez avec
notre siège social à Spring Lake, au Michigan.
Téléphone : 888-437-0032 ou
Adresse courriel : gds@garrisonsdental.com



Commander (numéro vert) • Commander en ligne •
Commander par la poste

Garantie Garrison®

Lorsque vous sélectionnez des produits Garrison vous pouvez les acheter en toute confiance. Nous offrons un service à la clientèle expert, des garanties exceptionnelles et une satisfaction garantie. Visitez notre site Web pour de plus amples détails.



Garrison®

 **curion**
la dentisterie, dynamisée

Distribué par Curion
EN: 1.800.667.8811
FR: 1.800.211.1200
curion.ca

INCA26CAT