

The background of the entire page is composed of numerous thin, overlapping, light blue wavy lines that create a sense of motion and depth, flowing from the top left towards the bottom right.

2025
CATALOGUE
DE PRODUITS

Garrison®

SYSTÈMES DE MATRICES

Quad Matrix System™ 4-5
 Strata-G™ 8

Élévation des marges profondes 26-27 & 29
 Reel Matrix™ 28-29
 Slick Bands™ 30-31

Fusion™ 34-35
 VariStrip™ 33
 Matrices cervicales Blue View™ 39

ANNEAUX

Quad Matrix System™ 6
 Quad, Strata-G, 3D Fusion™, 3DXR, 3D500, Gold, Original 9

BANDES MATRICES

Strata-G™, Firm, Fusion, SXR 11
 SM, Gold, M, B 12

COINS

Quad Matrix System™, Strata-G™ 14
 Fusion, A+, G-Wedge™, WedgeWands™ 15

ÉCRANS PROTECTEURS POUR SÉPARATION PRÉLIMINAIRE

FenderWedge® 17

INSTRUMENTS DE FINITION INTERPROXIMALE

FitStrip™ 18-21

SYSTÈMES DE POLISSAGE

Rally™ 22-23
 eZr™ 24-25

PINCE DE MISE EN PLACE DES BANDES

Composi-Tight® Matrix 38

PINCES

Premier 39
 Original 39
 Universal 39

INSTRUMENTS SPÉCIALISÉS

Instrument d'ajustement des contacts Perform™ 37

INSTRUMENTS POUR COMPOSITES

Multifonctionnels antiadhésifs 40
 Standards antiadhésifs 40

PAGES D'INFORMATIONS

Quad Matrix System™ 2-4
 Études de cas 2, 7, 13, 17, 18, 26, 27, 32, 34
 Informations sur la formation continu 16
 Guide de sélection des matrices 42-43
 Bon de commande 44
 Informations de commande 45
 Garantie couverture arrière

Études de cas Garrison®

Les restaurations dos à dos nécessitent un ajustement de la technique et nous pouvons vous enseigner comment y parvenir.*



Photos reproduites avec l'aimable autorisation du Dr Matthew Burton

La restauration d'un quadrant peut être exigeante. Gagnez en confiance grâce aux trucs et astuces des pros.



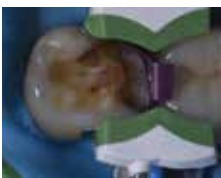
Photos reproduites avec l'aimable autorisation du Dr Victor Henarejos-Domingo

Excellente adaptation aux dents éliminant le recours aux ajustements de la zone proximale au moyen de polissoirs.



Photos reproduites avec l'aimable autorisation de la Dre Clarence Tam, Auckland, Nouvelle-Zélande

Les préparations larges peuvent être réalisées en une seule étape simple avec l'anneau adapté (FX600 vert).



Photos reproduites avec l'aimable autorisation du Dr Nikhil Sethi, BDS (Lon), Msc (Lon), Birmingham, Royaume-Uni

*Pour consulter les descriptions complètes, les études de cas et les évaluations, visitez le www.garrisondental.com/learning
Vous souhaitez partager un cas? Communiquez avec nous par courriel au contact@garrisondental.com.

Produit primé Système de matrice sectionnelle



T É M O I G N A G E S

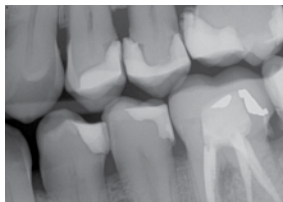
David Naegele, DMD
(L'anneau Strata-G™) a permis de créer un scellement plus efficace de la préparation pour un meilleur contrôle de l'humidité et une réduction, voire une élimination, des bavures. Les anneaux Strata-G™ ont produit des crêtes marginales nettes comme jamais auparavant. Le temps de finition a aussi été **GRANDEMENT** réduit.

Nick Romenesko, DDS
Les extrémités en caoutchouc des anneaux (Strata-G™) aident à réduire les bavures, créent une meilleure étanchéité autour de la boîte et un excellent profil de crête. Depuis que j'ai reçu le Strata-G™, c'est le seul système que j'utilise... J'en pleurerais si on me l'enlevait.

Steven Berwitz, DMD
J'ai utilisé plusieurs systèmes de matrices sectionnelles de Garrison®, et celui-ci est mon favori. Il permet une réduction importante des bavures et les contours des restaurations sont idéaux. Il produit également d'excellents contacts!

Allez au-delà des classes II de base avec Quad.

Bien qu'il soit parfait pour les classes II standards de tous les jours, le Quad Matrix System est nommé pour sa capacité unique à rationaliser les cas plus complexes. Face à un quadrant entier de classe II comme celui-ci, vous avez besoin de matériaux uniques et de techniques éprouvées pour obtenir des résultats efficaces dont vous pouvez être fiers.



Lorsqu'un cas comme celui-ci se présente devant vous, vous avez besoin de Quad.

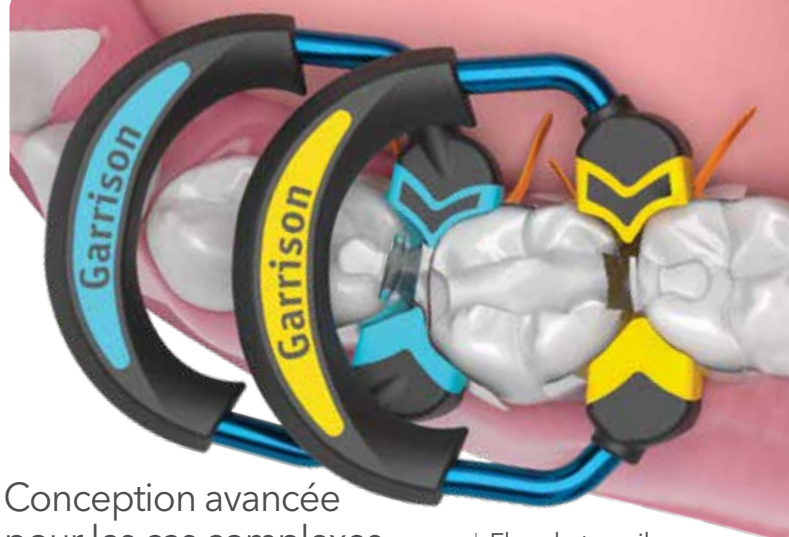
Conçu par le clinicien – Fabriqué par Garrison®



Lorsque le Dr Matt Burton, DDS, dentiste praticien, a imaginé une meilleure façon de traiter les restaurations complexes de classe II, comme les cas de dos à dos, les lésions profondes et les restaurations à plusieurs dents. L'expertise de Garrison en matière de systèmes matriciels et de produits de haute

technicité a fait de cette idée une réalité. Ce système innovant, soutenu par des milliers d'heures de validation clinique sur le terrain, permet de relever les défis avec précision et efficacité.

Cette collaboration entre la vision clinique et la maîtrise de l'ingénierie rationalisera votre flux de travail pour toutes les classes II.



Conception avancée pour les cas complexes.

Anneaux durables
– résultats sans
bavure

Le titane nickelé tréfilé produit une pression de séparation durable et des pointes Soft-Face™ ultra-adaptatives pour réduire l'effet de bavure.

Étanchéité
cervicale
renforcée

Les coins à pointe divisée Quad Wedges combinés à la pointe conductrice des anneaux Quad Rings produisent un joint cervical indépendant des deux côtés des restaurations dos à dos.

Flux de travail
du quadrant

La conception asymétrique de l'embout améliore l'adaptation de la matrice et la séparation des dents, autant d'éléments essentiels pour obtenir des résultats optimaux sur les préparations difficiles de classe II à dents multiples et dos à dos.



Techniques pour la réussite : Consultez les cas de Quad, les vidéos techniques et les questions fréquemment posées en suivant ce lien.

Quad Matrix System™

Un système de matrices sectionnelles entièrement intégré.

Réaliser en toute confiance des restaurations difficiles, notamment :

Restaurations dos à dos : Restaurer simultanément les deux côtés des classes II adjacentes en toute confiance. Deux bandes matricielles, un Quad Wedge et un Quad Ring permettent de rationaliser le flux de travail pour cette procédure courante.

Caries plus profondes : Utiliser une bande ferme sous-gingivale avec un Quad Wedge pour un scellement plus profond et plus sûr, renforcé par l'embout conducteur du Quad Ring.

Restaurations complexes à dents multiples : Utilisez des combinaisons d'anneaux Quad universels (bleus) et grands (orange) pour produire des contours et des contacts idéaux sur les cas les plus difficiles. Nous vous montrons comment !

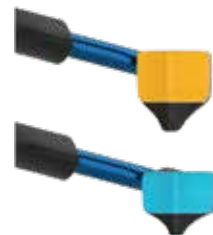


La toute nouvelle conception asymétrique de **Quad Ring**, avec une « pointe de conducteur » spécialisée, maximise l'efficacité du système. Adaptation du Quad Wedge et étanchéité cervicale.



- S'adapte au coin à pointe divisée Quad Wedge aux deux côtés de l'embrasure simultanément
- Scelle les deux bords pour une étanchéité cervicale renforcée
- S'enfonce plus profondément pour une meilleure adaptation de la bande matricielle et une meilleure séparation des dents
- Conception Soft-Face™ pour une réduction supérieure des bavures !

Des anneaux hauts (orange) avec des embouts conducteurs à gauche et à droite sont disponibles pour simplifier l'empilage.



Conception avancée pour les cas complexes.

Le **Quad Wedge** utilise un design révolutionnaire à pointe divisée.

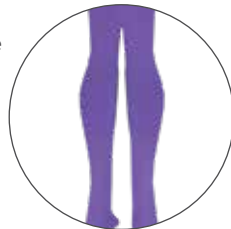


Trois tailles plus la forme anatomique spéciale violette !

Scellez ces concavités !

Les Quad Wedges comprennent une cale anatomique violette hautement spécialisée, conçue pour améliorer l'étanchéité en présence d'une concavité radiculaire.

- Évite les éclaboussures et la contamination.
- Améliore la capacité d'adaptation matricielle.



Quad Sectional Matrix System / Système de matrices sectionnelles Quad Trousse d'introduction

QR-KHF-10

- 2 anneau Quad Rings (1 chaque, orientation bleue)
- 50 bandes fermes (10 chaque)
- 50 bandes molles (10 chaque)
- 80 coins Quad Wedges (20 chaque)
- 10 VariStrip
- 12 polisseurs Rally
- 1 FP01 pince à anneau

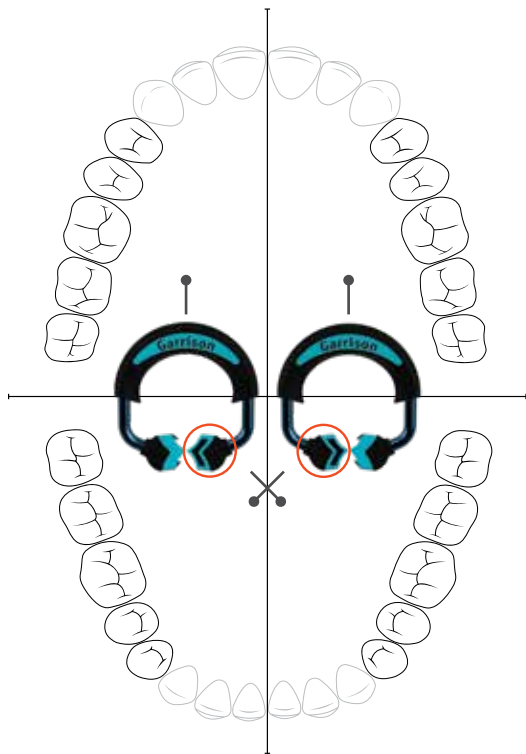
Quad Sectional Matrix System / Système de matrices sectionnelles Quad Trousse professionnelle

QR-KHF-11

- 4 anneau Quad Rings (1 chaque, orientation bleue et orange)
- 50 bandes fermes (10 chaque)
- 50 bandes molles (10 chaque)
- 80 coins Quad Wedges (20 chaque)
- 10 VariStrip
- 12 polisseurs Rally
- 1 pince à anneau
- 1 pince à bande
- 1 instrument multifonction



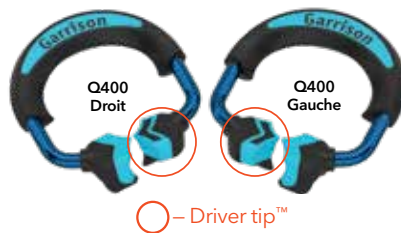
Quad Matrix System™



La toute nouvelle conception asymétrique de **Quad Ring**, avec une « pointe de conducteur » spécialisée, maximise l'efficacité du système. Adaptation du Quad Wedge et étanchéité cervicale.

Adaptation maximale

Les embouts droits et gauches du système Quad vous permettent de sélectionner l'anneau idéal pour chaque quadrant et pour chaque restauration complexe.



Quad Matrix System™



Quad Matrix System™





Restaurations dos à dos de classe II réalisées à l'aide du Quad Matrix System™ de Garrison®

Dans cette étude de cas, le Dr Victor Henarejos-Domingo montre la restauration dos à dos de classe II au moyen de composite sur les prémolaires du maxillaire à l'aide du Quad Matrix System.



Illustration 1.

Le système de matrice Quad Matrix a été mis en place et adapté au moyen de deux matrices sectionnelles fermes (FXH150) et d'un anneau de pression bleu utilisés simultanément. La nature flexible du matériau du coin, combinée à l'extrémité de l'anneau, permet de retenir fermement la matrice dans la zone la plus apicale, sans entraîner de déformation. De plus, la conception particulière du coin, qui s'adapte à la forme en V de l'embrasure, garantissant un scellement adéquat entre les matrices et les cavités; une étape critique pour sceller simultanément deux dents. Remarquez comment la mise en place des deux matrices facilite l'obtention d'une distribution anatomique idéale.



Illustration 2.

La mise en place et l'adaptation du système Quad Matrix à l'aide d'une matrice sectionnelle ferme (FXH150) et l'anneau de pression pour restaurer la cavité distale de la deuxième prémolaire gauche du maxillaire, suivant la procédure de restauration de classe II standard.



Illustration 3.

Vue occlusale de la restauration finale suivant le polissage et la finition.

CENTRE DE RESSOURCES QUAD

La page de ressources Quad Matrix System™ répond aux questions les plus courantes au sujet du Quad System afin de vous aider à maximiser votre efficacité et vos résultats avec le système.

- Trouvez et achetez
- Vidéos
- Cas

Pour d'autres études de cas, visitez l'onglet Centre d'apprentissage de notre site Web.



garrison.dental/QuadResourceCenter



L'ensemble SGR-KSH-10 comprend :

- 1 anneau universel/court (bleu)
- 1 anneau long (orange)
- 1 anneau pour préparation large (vert)
- 50 bandes assorties
- 50 bandes fermes
- 10 VariStrips™
- 80 coins Ultra-Adaptive
- 12 polissoirs Rally™ assortis (p. 22-23)
- 1 pince de mise en place des anneaux (p. 39)



L'ensemble SGR-KSH-11 comprend :

- 1 anneau universel/court (bleu)
- 1 anneau long (orange)
- 1 anneau pour préparation large (vert)
- 50 bandes assorties
- 50 bandes fermes
- 10 VariStrips™
- 80 coins Ultra-Adaptive
- 12 polissoirs Rally™ assortis (p. 22-23)
- 1 pince de mise en place des anneaux (p. 39)
- 1 pince de mise en place des matrices BFA-1 (p. 38)
- 1 instrument multifonctionnel TN009 (p. 40)

Article

SGR-KSH-11

SGR-KSH-10 (BFA-1 et TN009 non compris dans l'ensemble)

SGR-KSH-14 (TN009 non compris dans l'ensemble)




Pour les informations de réapprovisionnement des anneaux, bandes et coins Strata-G™, consultez les pages 9, 11 et 14.

Quad Matrix System™

			
Q400		Q500	
Standard – Driver Tip gauche	Standard – Driver Tip droit	Haut – Driver Tip gauche	Haut – Driver Tip droit
2/emb. (1 de ch. Driver Tip gauche et droite)		2/emb. (1 de ch. Driver Tip gauche et droite)	




Strata-G™

Plus petit, plus facile à ouvrir et plus durable

		
SG400 Anneau universel/court 2/emb.	SG500 Anneau long 2/emb.	SG600 Anneau préparation large 2/emb.



3D Fusion™

Extrémités de silicone Soft-Face™

		
FX400 Anneaux courts 2/emb.	FX500 Anneaux longs 2/emb.	FX600 Anneaux pour préparations larges 2/emb.

Composi-Tight® 3D XR™

Prise solide, technologie Soft-Face™ améliorée et Dynamic Tip Angle™

	
3DXR Anneaux de rétention Soft-Face™ Extra 2/emb.	3D500 Anneaux Soft-Face™ 2/emb.

Composi-Tight® 3D™

Anneau Soft-Face™ 3D procurant une adaptation maximale à la dent

Composi-Tight Gold®

Deux fois plus résistants que nos anneaux G-Ring™ originaux

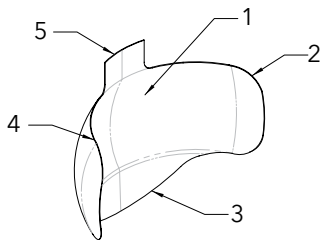
	
AU400 Griffes de longueur standard 3/emb.	AU500 Griffes longues 3/emb.

Composi-Tight®

Anneau G-Ring™ original avec lequel tout a commencé; fait d'acier inoxydable poli

	
G100 Griffes de longueur standard 3/emb.	G200 Griffes longues 3/emb.

Une grande variété de **bandes matricielles** pour répondre à un large éventail de scénarios cliniques.



1. Anatomie interproximale idéale intégrée
2. Ultramince !
 - a. Bandes fermes 0.0015"
 - b. Grande souplesse 0.0016"
3. Extensions sous-gingivales sur certaines tailles pour des préparations plus profondes
4. Conception entièrement incurvée qui s'enroule mieux autour de la dent
5. Languette universelle de placement/retrait

Bandes fermes pour une force et une flexibilité supérieures

Les bracelets fermes sont fabriqués à partir d'un alliage d'acier inoxydable exclusif, offrant une résistance et une flexibilité exceptionnelles.

Seulement 0,0015" d'épaisseur !

- Résiste à la déformation
- Parfait pour
 - Dos à dos
 - Restaurations plus profondes
 - Contacts continus
 - Prép. extra-larges



Bandes très souples pour une meilleure adaptation

La courbe complète de ces bandes permet une adaptation optimale à la surface de la dent, assurant une couverture complète de la préparation.

Seulement 0.0016" d'épaisseur !

- Facilement personnalisable
- Parfait pour
 - Classe II (simple)
 - Restaurations générales



Tableau de comparaison des bandes

SG Series

	Pédiatrique	Prémolaires	Prémolaires avec préparations cervicales profondes	Prémolaires et petites molaires	Molaires	Molaires avec profonheur préparations cervicales
Strata-G™ Bandes matricielles Strata-G™ avec crête marginale optimisée						
Épaisseur de 0.0016"			NA			
hauteur	SG050 3.5 mm	SG100 4.5 mm	NA	SG175 5.5 mm	SG200 6.5 mm	SG300 7.5 mm

N° d'article	Emballage standard (-M)	Emballage écono.
	Qté	Qté
SG050	50	100
SG100	50	100
SG175	50	100
SG200	50	100
SG300	50	100

FXH Series

	Pédiatrique	Prémolaires	Prémolaires avec préparations cervicales profondes	Prémolaires et petites molaires	Molaires	Molaires avec profonheur préparations cervicales
Composi-Tight® 3D Fusion™ Firm Bandes matrices fermes 3D Fusion™ avec technologie eZ-Place™ pour une mise en place simplifiée.						
Épaisseur de 0.0015"	NA					
hauteur	NA	FXH100 4.3 mm	FXH150 4.3 mm a/rallonge 5,9 mm	FXH175 5.3 mm	FXH200 6.1 mm	FXH300 6.1 mm a/rallonge 7,7 mm

N° d'article	Emballage standard (-M)	Emballage écono.
	Qté	Qté
FXH100	50	100
FXH150	50	100
FXH175	50	100
FXH200	50	100
FXH300	50	100

FX Series

	Pédiatrique	Prémolaires	Prémolaires avec préparations cervicales profondes	Prémolaires et petites molaires	Molaires	Molaires avec profonheur préparations cervicales
Composi-Tight® 3D Fusion™ Bandes matrices à courbe complète 3D Fusion™ dotées d'un enduit antiadhésif et d'une languette de mise en place occlusale.						
Épaisseur de 0.0016"	NA					
hauteur	NA	FX100 4.0 mm a/rallonge 4,4 mm	FX150 4.1 mm a/rallonge 6,0 mm	FX175 5.0 mm a/rallonge ,6 mm	FX200 5.4 mm a/rallonge 6,6 mm	FX300 6.0 mm a/rallonge 8,7 mm

N° d'article	Emballage standard (-M)	Emballage écono.
	Qté	Qté
FX100	50	100
FX150	30	60
FX175	50	100
FX200	50	100
FX300	30	60

SXR Series

	Pédiatrique	Prémolaires	Prémolaires avec préparations cervicales profondes	Prémolaires et petites molaires	Molaires	Molaires avec profonheur préparations cervicales
Slick Bands™ XR Les matrices Slick Bands™ XR présentent un enduit antiadhésif ainsi qu'une languette Grab-Tabs™ pour une mise en place plus facile.						
Épaisseur de 0.0016"	NA					
hauteur	NA	SXR100 4.6 mm	SXR150 3.8 mm a/rallonge 5,4 mm	SXR175 5.4 mm	SXR200 6.4 mm	SXR300 6.4 mm a/rallonge 8,6 mm

N° d'article	Emballage standard (-M)	Emballage écono.
	Qté	Qté
SXR100	50	100
SXR150	30	60
SXR175	50	100
SXR200	50	100
SXR300	30	60

Pour commander des emballages standards, ajoutez -M après le n° d'article.

Tableau de comparaison des bandes

SM Series

	Pédiatrique	Prémolaires	Prémolaires avec préparations cervicales profondes	Prémolaires et petites molaires	Molaires	Molaires avec profondateur préparations cervicales
Slick Bands™ Les matrices Slick Bands™ présentent un enduit antiadhésif.						
Épaisseur de 0.0016"						
hauteur	SM050 3.2 mm a/rallonge 4,2 mm	SM100 4.6 mm	SM150 3.8 mm a/rallonge 5,4 mm	SM175 5.5 mm	SM200 6.4 mm	SM300 6.4 mm a/rallonge 8,6 mm

N° d'article	Emballage standard (-M)	Emballage écono.
	Qté	Qté
SM050	NA	60
SM100	50	100
SM150	30	60
SM175	50	100
SM200	50	100
SM300	30	60

AU Series

	Pédiatrique	Prémolaires	Prémolaires avec préparations cervicales profondes	Prémolaires et petites molaires	Molaires	Molaires avec profondateur préparations cervicales
Composi-Tight Gold® Les matrices Gold sont identiques aux bandes Composi-Tight®.						
Épaisseur de 0.0015"				NA		
hauteur	AU050 3.2 mm a/rallonge 4,2 mm	AU100 4.6 mm	AU150 3.8 mm a/rallonge 5,4 mm	NA	AU200 6.4 mm	AU300 6.4 mm a/rallonge 8,6 mm

N° d'article	Emballage standard (-M)	Emballage écono.
	Qté	Qté
AU050	25	50
AU100	50	100
AU150	25	50
AU200	50	100
AU300	25	50

M Series

	Pédiatrique	Prémolaires	Prémolaires avec préparations cervicales profondes	Prémolaires et petites molaires	Molaires	Molaires avec profondateur préparations cervicales
Composi-Tight® Les matrices Composi-Tight® sont précurbées de manière tridimensionnelle pour offrir un contact précis à la hauteur du contour naturel de la dent.						
Épaisseur de 0.0015"						
hauteur	M050 3.2 mm a/rallonge 4,2 mm	M100 4.6 mm	M150 3.8 mm a/rallonge 5,4 mm	M175 5.5 mm	M200 6.4 mm	M300 6.4 mm a/rallonge 8,6 mm

N° d'article	Emballage standard (-M)	Emballage écono.
	Qté	Qté
M050	25	50
M100	50	100
M150	25	50
M175	50	100
M200	50	100
M300	25	50

B Series

	Pédiatrique	Prémolaires	Prémolaires avec préparations cervicales profondes	Prémolaires et petites molaires	Molaires	Molaires avec profondateur préparations cervicales
Composi-Tight® Original Les bandes matrices originales présentent une hauteur légèrement plus courte.						
Épaisseur de 0.0015"				NA		
hauteur	B050 3.2 mm a/rallonge 4,2 mm	B100 4.6 mm	B150 3.8 mm a/rallonge 5,4 mm	NA	B200 6.4 mm	B300 6.4 mm a/rallonge 8,6 mm

N° d'article	Emballage standard (-M)	Emballage écono.
	Qté	Qté
B050	25	50
B100	50	100
B150	25	50
B200	50	100
B300	25	50

Pour commander des emballages standards, ajoutez -M après le n° d'article.



Étude de cas faisant appel au système de matrices fermes 3D Fusion™

Le Dr Anand Narvekar (Mumbai, Inde) utilise les bandes fermes Composi-Tight® 3D Fusion™ pour l'élévation des marges profondes dans ce cas complexe d'incrustation à recouvrement.

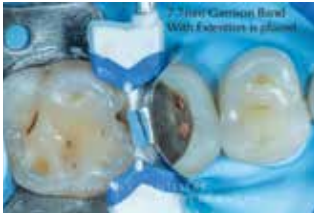
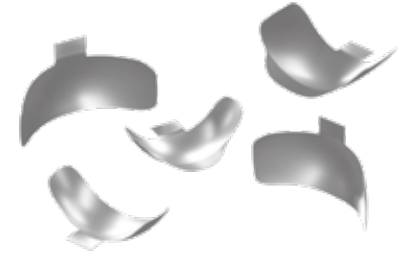


Illustration 1

Une bande large pour molaire FXH300 avec rallonge a été mise en place. Le coin a été enveloppé dans plusieurs couches de ruban de Téflon afin d'en augmenter suffisamment la taille et ainsi sceller la portion cervicale de la bande matrice dans cet espace interproximal très large.



Illustration 2

Zone cervicale reconstruite au moyen de plusieurs couches de matériau composite.



Illustration 3

Le processus a été répété pour la molaire adjacente. La fermeté des bandes Composi-Tight® 3D Fusion™ fermes permet l'application d'une pression apicale à la bande sans déformation de la matrice. Elle peut ainsi être mise en place plus profondément que les matrices ultradouces dans ce type de procédures.

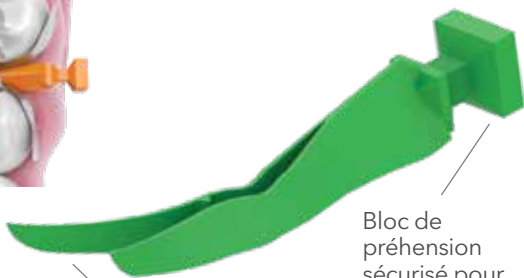


Illustration 4

Une semaine suivant le collage de l'incrustation à recouvrement.

Quad Matrix System™

Le **Quad Wedge** utilise un design révolutionnaire à pointe divisée.

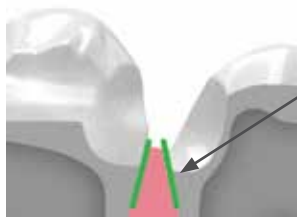


Ailes flexibles pour une meilleure adaptation.

Bloc de préhension sécurisé pour un contrôle précis.

L'embout fendu permet d'adapter facilement les bandes des deux côtés pour une meilleure étanchéité cervicale!

Glisse doucement le long de la papille et scelle plus profondément pour un profil d'émergence plus naturel, même avec des profondeurs différentes.



Quad Wedges



Description	N° d'article	Qté
Ensemble de 400 coins	QK4	400
Ensemble de 200 coins	QK4-M	200

Recharges	N° d'article	Emballage standard (-M)		Emballage écono.	
		Qté	N° d'article	Qté	
Petits bleus	QBL-M	50	QBL	100	
Moyens orange	QOR-M	50	QOR	100	
Grands verts	QGR-M	50	QGR	100	
Violet anatomique moyen	QPL-M	50	QPL	100	

Strata-G™

Conçu pour une meilleure étanchéité cervicale!



SGYL

SGBL

SGOR

SGGR

Description	N° d'article	Qté
Ensemble de coin Strata-G™	SGK4	400
Ensemble de coin Strata-G™	SGK4-M	200

Recharges	N° d'article	Emballage standard (-M)		Emballage écono.	
		Qté	N° d'article	Qté	
Très petits jaunes	SGYL-M	50	SGYL	100	
Petits bleus	SGBL-M	50	SGBL	100	
Moyens orange	SGOR-M	50	SGOR	100	
Grands verts	SGGR-M	50	SGGR	100	

Conseil pratique : Si vous avez déjà utilisé les coins Garrison® dans le passé, vous pourriez trouver utile de choisir un coin de taille inférieure à ce que vous auriez utilisé habituellement en raison de la conception évasée des coins Strata-G™.

3D Fusion™

Combining Soft-Face™ adaptive materials, a firm inner core and advanced mechanical features to produce a wedge that truly works. Every time.



Description

Ensemble de coins 3D Fusion™
Ensemble de coins 3D Fusion™

N° d'article Qté
FXK4 400
FXK4-M 200

Recharges

	N° d'article	Qté
Très petits jaunes	FXYL-M	50
Petits bleus	FXBL-M	50
Moyens orange	FXOR-M	50
Grands verts	FXGR-M	50

Emballage standard (-M)

Qté

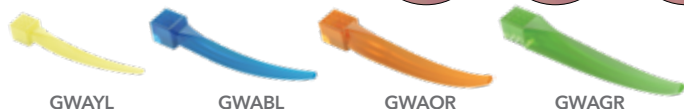
Emballage écono.

N° d'article	Qté
FXYL	100
FXBL	100
FXOR	100
FXGR	100



A+Wedge®

Insert Wait & Restore Remove & Rinse



Description

Ensemble de coins A+ Wedge®

N° d'article Qté
GWAK4 200

Emballage écono.

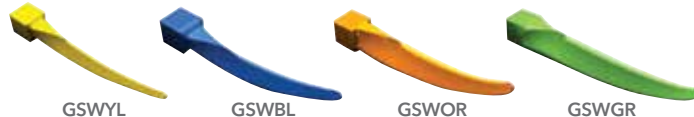
Recharges

	N° d'article	Qté
Très petits jaunes	GWAYL	100
Petits bleus	GWABL	100
Moyens orange	GWAOR	100
Grands verts	GWAGR	100

Controls gingival bleeding with an aluminum sulfate coating that has an astringent effect on the gingiva, improves clarity of restoration area and eliminates need to apply an astringent separately

G-Wedge™

If you prefer traditional wedge placement with either a hemostat or cotton pliers, G-Wedges give you the same great shape as WedgeWands®, just without the applicator wand.



Description

Ensemble de coins G-Wedge™

N° d'article Qté
GWK4 400

Recharges

	N° d'article	Qté
Très petits jaunes	GSWYL	100
Petits bleus	GSWBL	100
Moyens orange	GSWOR	100
Grands verts	GSWGR	100

Emballage standard (-M)

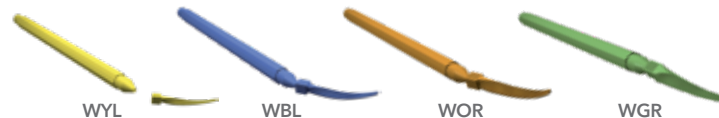
Qté

Emballage écono.

N° d'article	Qté
GWYL	300
GWBL	300
GWOR	300
GWGR	300

WedgeWands®

WedgeWands® are designed to twist off the wand, but many prefer to leave it attached to help retract the cheek and for easy removal after the procedure is complete.



Description

Ensemble WedgeWands®

N° d'article Qté
WK4 400

Recharges

	N° d'article	Qté
Très petits jaunes	SWYL	100
Petits bleus	SWBL	100
Moyens orange	SWOR	100
Grands verts	SWGR	100

Emballage standard (-M)

Qté

Emballage écono.

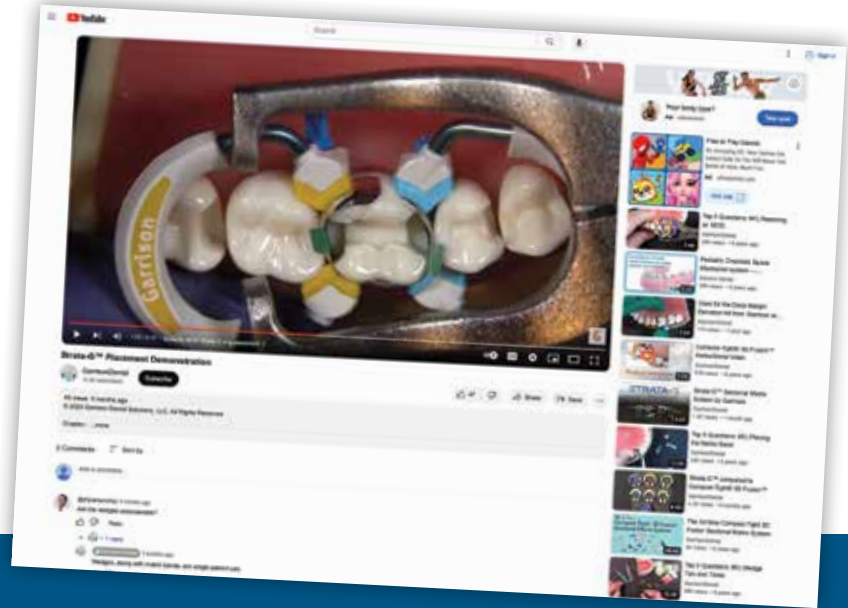
N° d'article	Qté
WYL	300
WBL	300
WOR	300
WGR	300

Des astuces techniques et de l'aide sur les produits sont accessibles en ligne, d'un seul clic!

Rejoignez les milliers d'abonnés de notre chaîne YouTube et soyez informé instantanément de la diffusion de nouveau contenu.

La chaîne YouTube de Garrison® n'est PAS qu'une compilation de publiereportages. Elle est constituée d'information utile sur une vaste gamme de sujets. De courtes vidéos de deux minutes portant sur des astuces pour réduire les bavures dans les restaurations de classe II en passant par des présentations de cas plus complètes, la chaîne de Garrison® vous offre un contenu de qualité.

Visitez le youtube.com/garrisdental ou recherchez Garrison® Dental sur YouTube et abonnez-vous dès aujourd'hui!



Parlant de contenu de qualité...

Obtenez des unités de formation continue (UFC) directement de Garrison®!

Visitez la section Centre d'apprentissage au garrisdental.com pour consulter la liste des webinaires préenregistrés et des webinaires en direct à venir; plusieurs sont assortis d'unités de formation continue.

Ouvrez un compte en ligne sur notre site Web pour vous inscrire aux unités de formation continue et gérer vos cours de formation continue.



Garrison Dental Solutions
Nationally Approved PACE Program Provider for FAGDIMAGD credit.
Approval does not imply acceptance by
any regulatory authority or AGD endorsement.
9/1/2022 to 8/31/2026.
Provider ID# 304999

FenderWedge®

Écrans protecteurs interproximaux

Séparation préliminaire et protection

Les écrans protecteurs FenderWedge® préviennent les dommages à la dent adjacente et à la gencive qui peuvent survenir lors des préparations de classe II.

Les FenderWedge® sont une combinaison de plaque d'acier et de coin en plastique. Insérés dans l'espace interproximal, ils protègent les tissus et séparent les dents, simplifiant ainsi l'application d'une matrice.



FenderWedge®

Description

Ensemble FenderWedge®

N° d'article

TSK01

Qté

80

Emballage standard

Recharges

N° d'article

Qté

Emballage écono.

N° d'article

Qté

Très petits mauves

TSPR-M

30

TSPR

60

Petits orange

TSOR-M

30

TSOR

60

Moyens verts

TSGR-M

30

TSGR

60

Grands jaunes

TSYL-M

30

TSYL

60



Astuce clinique



Illustration 1

Placez le FenderWedge® avant d'effectuer la préparation pour séparer et protéger les dents adjacentes.



Illustration 2

Le coin de plastique (pas seulement l'écran protecteur de métal) devrait s'insérer fermement entre les surfaces interproximales des dents. Ainsi, vous obtiendrez une force de séparation et le maintien solide du FenderWedge®. (Illustrations 1 et 2)



Illustration 3

L'illustration 3 montre clairement les marques laissées par la fraise sur l'écran protecteur; mieux vaut sur l'écran protecteur que sur la dent adjacente!

Une fois la préparation complétée, retirez le FenderWedge® et placez la matrice.

Conseils et photos reproduites avec l'aimable autorisation du Dr Rob Ritter, Jupiter, Floride



Visitez le garrisondental.com/learning pour découvrir la présentation de cas complète du Dr Ritter.

FenderWedge® n'est PAS un système de matrice sectionnelle et ne remplace PAS l'utilisation d'une matrice.



Gestion de la réduction interproximale dans les traitements avec dispositifs d'alignement transparents

Dr Tommaso Weinstein, DDS, PhD

La gestion de l'espace interproximal constitue un aspect primordial des traitements avec dispositifs d'alignement transparents. Le cas illustré ici présente un chevauchement sur les arcades supérieure et inférieure. Le traitement a été effectué au moyen de dispositifs d'alignement transparents et d'une planification numérique.

La réduction interproximale a été planifiée avec soin. Les multiples épaisseurs des FitStrip™ ont permis une réduction interproximale prévisible et bien contrôlée. Le patient a rapporté ne pas avoir souffert d'inconfort durant la procédure, une amélioration par rapport aux commentaires généralement reçus suivant l'utilisation des bandes traditionnelles.



Illustrations 1, 2 et 3. État initial, arcades supérieure et inférieure.



Illustrations 4-7. Planification numérique, avant (4 et 5) et après (6 et 7). Les numéros inscrits indiquent la réduction interproximale requise.



Illustration 8. Utilisation de FitStrip™ pour la réduction interproximale.



Illustration 9. Dispositifs d'alignement transparents en place.



Illustrations 10 et 11. Composites directs au niveau des bords incisifs.

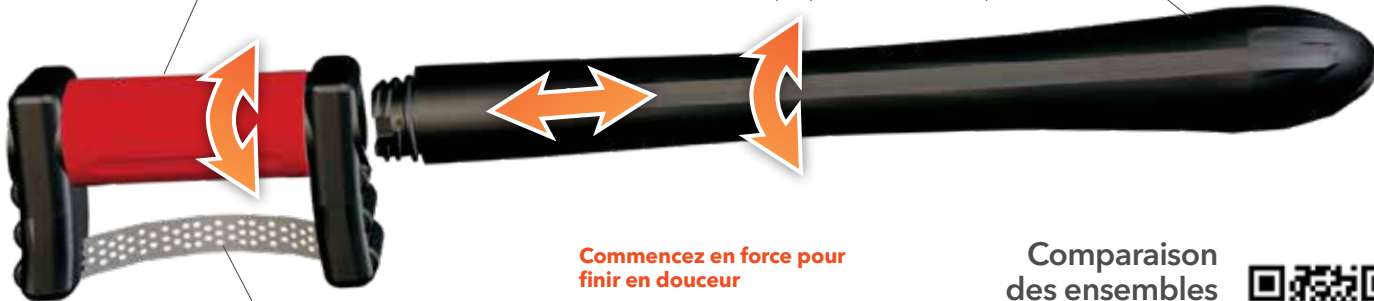


Illustrations 12 et 13. Résultat final des arcades supérieure et inférieure.

FitStrip™ est une gamme complète d'instruments de taille et de finition interproximale offerte par l'entreprise qui a inventé les contacts interproximaux serrés, **Garrison® Dental Solutions.**

Faites-les tourner! Faites tourner le cylindre à code de couleur pour ajuster la courbe des FitStrip™ et la verrouiller en place automatiquement.

Un manche pratique! Le manche détachable des bandes FitStrip™ fait toute la différence tant pour la simplicité d'utilisation par le praticien que pour le confort du patient.



Prêtes pour le marathon! Les bandes FitStrip™ sont très durables. Elles demeurent bien affûtées même après plusieurs cycles de stérilisation en autoclave.

Commencez en force pour finir en douceur

1. Grain moyen pour un enlèvement rapide
2. Grain fin pour l'uniformisation des surfaces
3. Bandes très fines pour la touche de finition parfaite

Comparaison
des ensembles
FitStrip™
**Quel ensemble
FitStrip devrais-
je utiliser?**



FitStrip™



L'ensemble FitStrip™ avec lequel tout a commencé!

- Fonction première : façonnage des composites et réduction interproximale jusqu'à 0,30 mm
- Abrasif diamanté durable sur une face seulement afin de protéger les dents adjacentes
- La lame striée FitStrip™ constitue l'instrument PARFAIT pour séparer les dents collées de manière accidentelle et pour réduire les contacts trop serrés

Ensemble de démarrage FitStrip™

FSPK01 comprend : 2 manches, 2 bandes striées, 4 bandes à simple face (1 de ch. : .08 mm, .10 mm, .13 mm, .18 mm), 4 bandes à double face (1 de ch. : .11 mm, .15 mm, .21 mm, .30 mm)



Le plus populaire! Votre solution complète pour la réduction interproximale!

- Fonction première : réduction interproximale lorsqu'une réduction de 0,40 mm à 0,50 mm est nécessaire de même que pour le façonnage des composites
- Jauge de réduction interproximale pour une réduction précise
- Manche détachable pour une plus grande simplicité d'utilisation et un confort accru du patient

Ensemble universel

FSPK04 comprend : 2 manches, 1 jauge de réduction interproximale, 4 bandes à simple face (1 de ch. : .08 mm, .10 mm, .13 mm, .18 mm), 6 bandes à double face (1 de ch. : .11 mm, .15 mm, .21 mm, .30 mm, .40 mm, .50 mm)



Les bandes FitStrip™ sous-gingivales constituent la solution idéale pour la zone cervicale!

- Fonction première : utilisation avec les composites tant pour le façonnage que pour l'accès aux zones cervicales dans le but d'y éliminer un surplomb ou un excédent de ciment
- Hauteur de seulement 2,5 mm permettant de maintenir les abrasifs sous le point de contact
- Zone de protection protégeant les contacts au moment de l'insertion
- Très faible épaisseur de 0,05 mm

Ensemble de finition sous-gingivale et de bandes à simple face FitStrip™

FPSK08 comprend : 2 manches, 10 bandes : 2 sous-gingivales à grain très fin, 2 sous-gingivales à grain fin, 1 sous-gingivale à grain moyen, 1 bande striée, 1 bande à simple face de ch. : .08 mm, .10 mm, .13 mm, .18 mm.



FitStrip™ : une gamme complète d'instruments de taille et de finition interproximale offerte par l'entreprise qui a inventé les contacts interproximaux serrés, **Garrison® Dental Solutions**.

Ensembles : tous les ensembles comprennent 10 instruments FitStrip™ et 2 manches.

Description/contenu	N° d'article	Fonction première
Ensemble de démarrage pour finition/polissage 2 bandes striées, 4 bandes à simple face (1 de ch. : .08 mm, .10 mm, .13 mm, .18 mm), 4 bandes à double face (1 de ch. : .11 mm, .15 mm, .21 mm, .30 mm)	FPSK01 (illustré à la page 20)	Finition des composites
Ensemble universel pour réduction interproximale et finition/polissage 1 jauge de réduction interproximale, 4 bandes à simple face (1 de ch. : .08 mm, .10 mm, .13 mm, .18 mm), 6 bandes à double face (1 de ch. : .11 mm, .15 mm, .21 mm, .30 mm, .40 mm, .50 mm)	FPSK04 (illustré à la page 20)	Finition des composites et réduction interproximale
Ensemble de réduction interproximale 1 jauge de réduction interproximale, 10 bandes à double face (2 de ch. : .11 mm, .21 mm, .30 mm, .40 mm, .50 mm)	FPSK05	Réduction interproximale
Ensemble de finition sous-gingivale 3 bandes sous-gingivales à grain très fin, 3 bandes sous-gingivales à grain fin, 3 bandes sous-gingivales à grain moyen, 1 bande striée	FPSK07	Utilisation sous-gingivale
Ensemble de finition sous-gingivale et de bandes à simple face FitStrip™ 2 bandes sous-gingivales à grain très fin, 2 bandes sous-gingivales à grain moyen, 1 bande striée, 4 bandes à simple face de ch. : .08 mm, .10 mm, .13 mm, .18 mm.	FPSK08 (illustré à la page 20)	Utilisation sous-gingivale et finition des composites

Recharges		Simple face	Double face
Grain très fin 15 µm		FPSXFSS 0,08 mm d'épaisseur	FPSXFDS 0,11 mm d'épaisseur
Grain fin 30 µm		FPSFSS 0,10 mm d'épaisseur	FPSFDS 0,15 mm d'épaisseur
Grain moyen 46 µm		FPSMSS 0,13 mm d'épaisseur	FPSMDS 0,21 mm d'épaisseur
Gros grain 90 µm		FPCSS 0,18 mm d'épaisseur	FPCDS 0,30 mm d'épaisseur
Striée		FPSAW 0,05 mm d'épaisseur	
Grain moyen 46 µm			FPTMDS 0,40 mm d'épaisseur
Grain moyen 46 µm			FPSXTMDS 0,50 mm d'épaisseur
Grain très fin 15 µm		FPSGXFSS 0,08 mm d'épaisseur	S. O.
Grain fin 30 µm		FPSGFSS 0,10 mm d'épaisseur	S. O.
Grain moyen 46 µm		FPSGMSS 0,13 mm d'épaisseur	S. O.

Manche de rechange FitStrip™ (emb, de 2) FPSHANDLE-2

Jauge de réduction interproximale FPSGAUGE



Rally™

Rally™ vous permet de franchir la ligne d'arrivée plus rapidement!

La ligne d'arrivée de la finition des composites. Une étape rapide comme l'éclair qui procurera un beau fini satiné à vos restaurations postérieures ou, si vous ajoutez l'étape du polissoir gris, un lustre étincelant sur les faces vestibulaires et sur les restaurations antérieures. Et, si vous voulez démarrer en vitesse, utilisez le polissoir bleu à très gros grain pour une réduction et une mise en forme rapides. Les mini-polissoirs Rally™ vous permettent d'atteindre la ligne d'arrivée et votre prochaine consultation en un temps record!

Sans détour, à tous les coups!

Les mini-polissoirs à usage unique Rally™ signifient que vous profitez d'un instrument propre, frais, en parfait état à chaque utilisation.

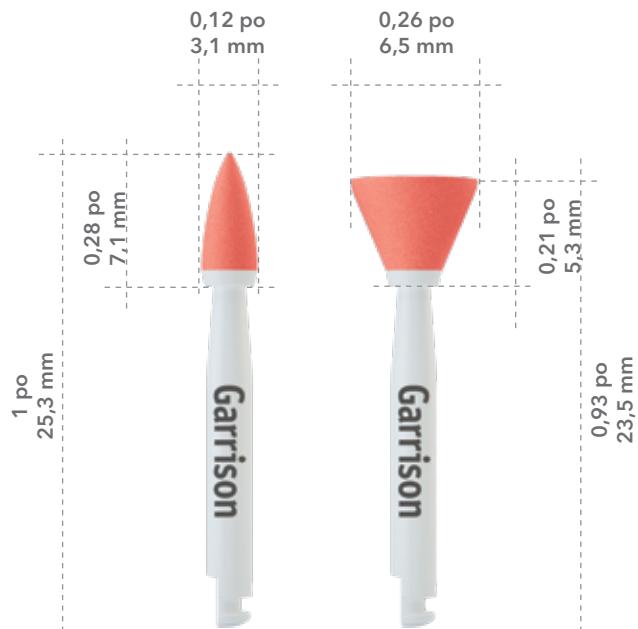
Une sortie toute propre!

Vous ne voulez pas laisser de traces et de résidus de pâte à polir sur votre passage. Les polissoirs de finition Rally™ imprégnés de particules diamantées ne s'émettent pas en cours d'utilisation et ne requièrent aucune pâte pour créer un magnifique lustre durable.

Mini, mais puissants!

La petite taille et la tige effilée des polissoirs Rally™ procurent un polissoir véritablement agile, capable d'atteindre les plus petites caractéristiques anatomiques sans pour autant obstruer la vue.



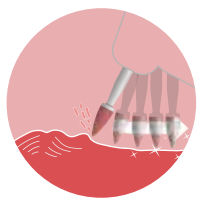


Basse vitesse avec angle droit et tige à verrou; utiliser les polissoirs avec de l'eau.



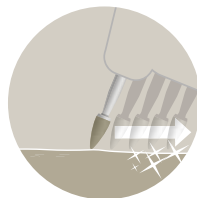
Enlever : choisissez le bleu (carbure de silicium)

Polissoirs pour l'enlèvement rapide et le façonnage



Lisser : choisissez le rouge (oxyde d'aluminium)

Polissoirs pour le lissage et l'obtention d'un lustre soyeux



Faire briller : choisissez le gris (diamanté)

Polissoirs pour l'obtention d'un lustre très élevé

Rally™

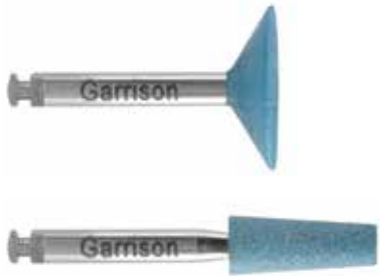
N° d'article	Description	Qté
FPCK01	Ensemble complet pour le polissage des composites	60 (10 de chacun)
N° d'article	Description	Qté
FPCC010	Pointes de polissage pour composites à gros grain bleues	30
FPCC040	Cupules de polissage pour composites à gros grain bleues	30
FPCM010	Pointes de polissage pour composites à grain moyen rouges	30
FPCM040	Cupules de polissage pour composites à grain moyen rouges	30
FPCF010	Pointes de polissage pour composites à grain fin grises	15
FPCF040	Cupules de polissage pour composites à grain fin grises	15

eZr™

Ajustement et polissage intrabuccal de la zircone et du disilicate de lithium

Ajustement et polissage de la zircone et du disilicate de lithium en toute simplicité avec eZr !

Ajustement intrabuccal eZr :



- **Absence de striage, d'ébrèchement et de microfractures :** Contrairement aux diamants collés directement sur une tige de métal dur, le substrat de caoutchouc des instruments eZr™ coussine les diamants pour prévenir les dommages à la restauration.
- **Aucune formation de chaleur :** Le substrat, conçu avec soin, ne transfère pas de chaleur durant l'utilisation.
- **Rapide!** Les meules eZr™ à gros grain bleues vous permettent de réaliser vos ajustements de manière rapide et pratique.

Polissage intrabuccal eZr :



- **Polissage lisse inégalé :** Ne vous fiez pas qu'à notre parole : « Le système eZr™ est le seul que j'aie essayé qui permette d'obtenir un fini lisse sur la zircone! » Todd Brower, DDS, Holland (Michigan)
- **Stabilité physique accrue :** La zircone et le disilicate de lithium présentant un polissage de haute précision constituent des matériaux stables et non abrasifs pour la dentition antagoniste.
- **Aucune pâte requise :** Oubliez les gâchis et les dépenses liées aux pâtes de polissage. Les instruments eZr™ sont tout ce dont vous avez besoin.
- **Utilisation sans eau :** Pas besoin d'utiliser de l'eau au moment de polir. L'eau n'est nécessaire que pour une utilisation à haute vitesse.



1 Commencer par un ajustement et une mise en forme grossière à l'aide des meules à gros grain bleues. Utiliser la forme conique à bout plat pour les surfaces occlusales, labiales, linguales et buccales et le disque pour les surfaces interproximales.



2 Utiliser les polissoirs à grain moyen verts pour lisser et effectuer un polissage préliminaire. Utiliser la pointe pour les sillons occlusaux, la cupule pour les surfaces labiales, linguales et buccales et le disque pour les surfaces interproximales.



3 Utiliser les polissoirs à grain fin orange pour obtenir un polissage hautement lustré. Utiliser la pointe pour les sillons occlusaux, la cupule pour les surfaces labiales, linguales et buccales et le disque pour les surfaces interproximales.



De beaux résultats

Images courtesy of Dr. Riccardo Becciani, Italy



Basse vitesse avec angle droit et tige à verrou; stérilisable en autoclave à vapeur.

N° d'article	Description	Qté
FPZK01	Ensemble système complet Enlèvement grossier, lissage, polissage préliminaire et polissage à lustre élevé	2 meules 6 polissoirs
FPZC030	 Disques à gros grain bleus Enlèvement grossier	5/emb.
FPZC010	 Formes coniques à bout plat à gros grain bleues Enlèvement grossier	5/emb.
FPZM010 (not in kit)	 Petites pointes de polissage à grain moyen vertes Lissage et polissage préliminaire	5/emb.
FPZM020	 Grandes pointes de polissage à grain moyen vertes Lissage et polissage préliminaire	5/emb.
FPZM030	 Disques de polissage à grain fin verts Lissage et polissage préliminaire	5/emb.
FPZM040	 Cupules de polissage à grain fin vertes Lissage et polissage préliminaire	5/emb.
FPZF010 (non compris dans l'ensemble)	 Petites pointes de polissage à grain fin orange Polissage hautement lustré	5/emb.
FPZF020	 Grandes pointes de polissage à grain fin orange Polissage hautement lustré	5/emb.
FPZF030	 Disques de polissage à grain fin orange Polissage hautement lustré	5/emb.
FPZF040	 Cupules de polissage à grain fin orange Polissage hautement lustré	5/emb.



Recouvrement direct de cuspide et d'éléments vitaux avec marge cervicale très profonde

Dr. Daniele Gensini

Ce cas nécessitait le scellement du bord cervical qui était très profondément positionné, même s'il pouvait être isolé au moyen d'une digue, et la reconstruction d'un profil d'émergence adéquat. Grâce à la conception unique des matrices Slick Bands™, cette étape s'est avérée facile et a rendu possible le déplacement du bord de la restauration en position plus favorable. Par la suite, après avoir recréé la cuspide manquante par technique directe grâce à un index de référence en silicone créé précédemment, la paroi proximale a été reconstruite à l'aide d'une matrice anatomique Compositi-Tight® 3D Fusion™, qui a été très utile pour obtenir un bon profil d'émergence et un point de contact proximal adéquat. Enfin, le façonnage de la restauration a été complété et les contacts occlusaux ont été vérifiés.



Illustration 1. Vue occlusale de la dent préparée avec le bord cervical.



Illustration 2. Mise en place des matrices Slick Bands™ avec profil d'émergence approprié.



Illustration 3. Composite hautement chargé pour la reconstruction du bord cervical profond.



Illustration 4. Bord de la restauration en position favorable et présentant un bon profil.



Illustration 5. Adaptation correcte de la matrice Compositi-Tight® 3D Fusion™ au nouveau bord de la restauration.



Illustration 6. Vue latérale du profil d'émergence adéquat qui a été recréé.



Illustration 7. Vérification de l'occlusion.

Relocalisez les marges profondes de manière prévisible pour des restaurations finales supérieures.

La procédure conservatrice d'élévation des marges profondes permet de conserver un maximum de structure dentaire naturelle tout en contribuant à éviter les procédures invasives telles que l'allongement coronaire. Les marges relocalisées de manière sus-gingivale facilitent le balayage ou la prise d'empreintes ainsi qu'une isolation adéquate pour un collage amélioré des incrustations, incrustations à recouvrement et restaurations directes finales.



Étude de cas : La technique d'élévation des marges permet une isolation et une élévation des marges profondes idéale avant la réalisation d'une restauration partielle indirecte (incrustation ou incrustation à recouvrement). L'utilisation des bandes d'élévation des marges Reel Matrix de Garrison permet une adaptation et un scellement idéaux des zones profondes pour permettre la réalisation d'une élévation des marges en composite.



Radiographie préopératoire montrant l'emplacement sous-gingival de la marge de la dent no 2 avant la procédure d'élévation.



Placer la bande d'élévation des marges dans l'espace sous-gingival. L'épaisseur de la bande lui permettra de glisser dans l'espace sous-gingival et de sceller efficacement la marge.



Sceller la dent et procéder à l'élévation de la marge profonde à l'aide de matériau composite.



Retirer la matrice et procéder à la finition avec une lame no 12 pour retirer toute bavure. La marge profonde a été relocalisée à 1-2 mm en direction sus-gingivale pour une isolation et une mise en place d'une restauration indirecte collée prévisibles.



Radiographie postopératoire montrant l'élévation des marges complétées avant la réalisation de la restauration finale.

Photos reproduites avec l'aimable autorisation du Dr Matthew A. Nejad, DDS (Beverly Hills, Californie)

ReelMatrix

Vraiment facile. Vraiment serré. Vraiment rapide!

Pour toutes les restaurations postérieures!

1 Vraiment facile :

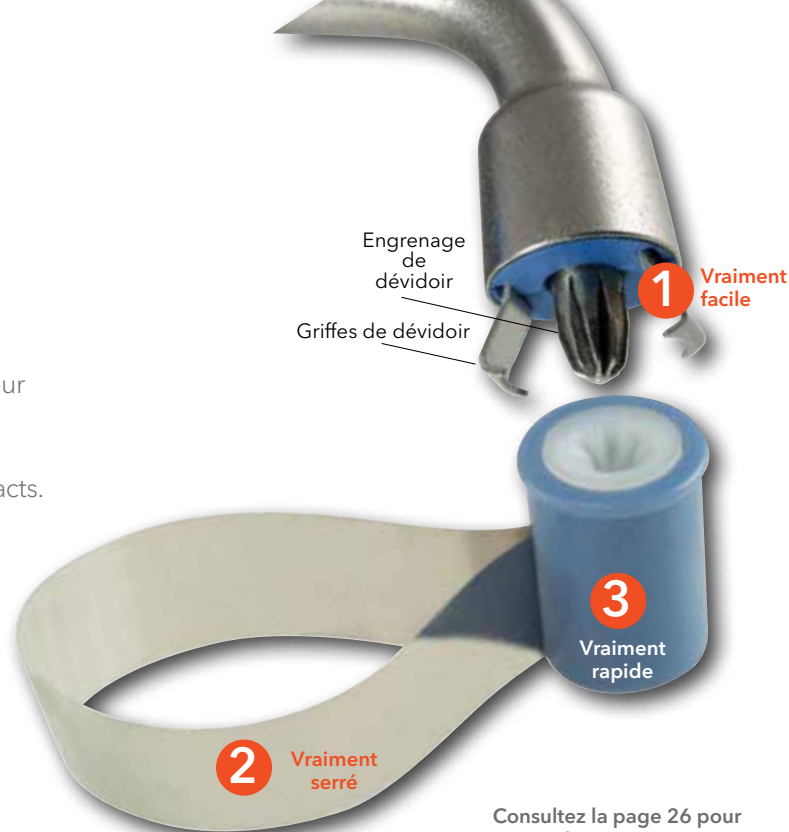
Le dévidoir s'enclenche facilement dans le manche! Enfoncer le dévidoir dans le manche et sortir les griffes pour verrouiller le dévidoir en place. De plus, dans le cas d'une utilisation avec des matrices standards (centre jaune), ces dernières pourront facilement être insérées entre les contacts.

2 Vraiment serré :

Des contacts serrés et d'excellents contours, voilà précisément à quoi servent les Reel Matrix™. Ces matrices minces sont précourbées de manière tridimensionnelle et lorsqu'elles sont combinées aux coins anatomiques et aux anneaux séparateurs, produisent des contacts incroyablement serrés à la hauteur naturelle du contour.

3 Vraiment rapide :

Les dévidoirs préchargés signifient qu'il suffit de les verrouiller en place pour commencer. La conception sans porte-matrice accélère grandement la restauration d'un quadrant complet tout en améliorant la visibilité et le confort du patient. En ajoutant un anneau séparateur FX500, les risques de bavures buccales et linguales sont presque complètement éliminés.



Consultez la page 26 pour prendre connaissance du cas d'élévation des marges du Dr. Gensini.

ReelMatrix™

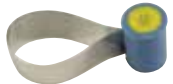
Vraiment facile. Vraiment serré. Vraiment rapide!



RM500H
Élévation des marges



RM100D
5 mm ultradouces



RM100H
5 mm standards



RM100B
5 mm bleues



RM200D
6,3 mm ultradouces



RM200H
6,3 mm standards



RM200B
6,3 mm bleues



DME-01



RMK05



Les bandes d'élévation des marges présentent une épaisseur de .002". Les bandes ultradouces ultraminces ont une épaisseur de .0012". Les bandes standards ont une épaisseur de .0015" et peuvent être placées entre les contacts existants. L'option BlueView™ avec une épaisseur de .0029" est également offerte si vous préférez la polymérisation à travers l'email.

N° d'article Description

DME-01 Ensemble DME-01 contient ce qui suit
 5 bandes fermes FXH150 3D Fusion™ Firm
 10 bandes fermes FXH200 3D Fusion™ Firm
 20 bandes fermes FXH300 3D Fusion™ Firm
 50 bobines de bandes d'élévation de marge RM500H
 1 instrument de tension Reel Matrix™ RMH-100
 20 coins FXYL 3D Fusion™
 20 coins FXBL 3D Fusion™
 20 coins FXOR 3D Fusion™
 20 coins FXGR 3D Fusion™

RMK05

Ensemble

Comprend 80 matrices
 (20 RM500H, 10 de ch. :
 RM100D, RM200D, RM100H,
 RM200H, RM100B, RM200B)
 1 instrument de tension
 1 ensemble d'instruments PerForm™ (2 unités)

Recharges

Qté

RM500H	Bande d'élévation des marges	50
RM100D	Matrices ultradouces 5 mm	50
RM200D	Matrices ultradouces 6,3 mm	50
RM100H	Matrices standards 5 mm	50
RM200H	Matrices standards 6,3 mm	50
RM100B	Matrices bleues 5 mm	50
RM200B	Matrices bleues 6,3 mm	50
RMR100	Dévidoir vide 5,9 mm	100
RMR200	Dévidoir vide 6,7 mm	100
RMH-100	Instrument de tension	

ACCESSOIRES IMPORTANTS

Instrument d'ajustement des contacts proximaux
 PerForm™ (compris dans l'ensemble RMK05)

Page 37

Idéales pour les
 reconstitutions coronaires

Formes exclusives à **Garrison®**



Conception **Right Curve™** brevetée.

La courbure plus prononcée des toutes nouvelles **matrices Right-Curve™** produit un scellement gingival exceptionnel et permet d'atteindre les dents adjacentes pour des contacts plus larges et plus profonds.



Il en résulte un cône en forme d'entonnoir plus marquée lorsque la matrice est enveloppée autour d'une dent. Excellentes pour tous les types de restaurations.

Matrice **d'élévation des marges**

La technique d'élévation des marges profondes constitue une approche non chirurgicale utile qui permet de traiter les marges situées en profondeur.



Une matrice d'élévation des marges vous procurera la meilleure adaptation gingivale et le meilleur contour pour les marges profondes. Elle est coupée sur la hauteur pour permettre une adaptation aux marges en zone profonde.

Matrices de type Tofflemire Slick Bands™

Astuce clinique : Utilisez les bandes vertes ultradouces lorsque les contacts sont COMPLÈTEMENT brisés avec les dents adjacentes pour une aptitude maximale au brunissage. Lorsque le contact n'est PAS complètement brisé avec les dents adjacentes, utilisez les bandes normales grises.

Bandes ultradouces AMÉLIORÉES

avec enduit antiadhésif

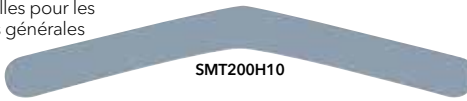
Bandes normales

avec enduit antiadhésif

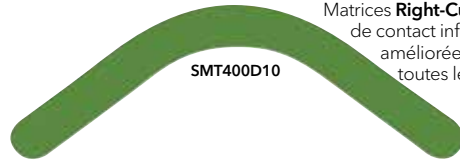


SMT200D10

N°s 1 universelles pour les restaurations générales

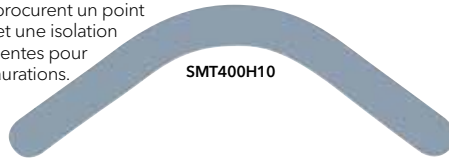


SMT200H10



SMT400D10

Matrices **Right-Curve™** procurent un point de contact inférieur et une isolation améliorée. Excellentes pour toutes les restaurations.

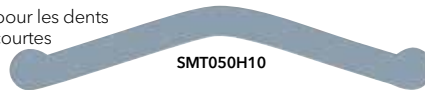


SMT400H10



SMT050D10

N°s 13 pédiatriques pour les dents temporaires courtes



SMT050H10



SMT300D10

N°s 2 pour les restaurations sous-gingivales profondes



SMT300H10

Les matrices de type Tofflemire présentent une épaisseur de .0014"

Les matrices d'élévation des marges ont une épaisseur de .002"



SMT500H10
Matrice d'élévation des marges

Consultez la page 26 pour prendre connaissance du cas d'élévation des marges du Dr. Gensini.

Slick Bands™

Description

Ensemble Slick Bands
300 bandes Slick Bands™ assorties
100 coins G-Wedge™
Instruments Perform™ (1 ens; illustré à la page 35)



SMTK06

N° d'article

SMTK06

Bandes ultradouces

N°s 1 universelles Tofflemire
Right-Curve
N°s 13 pédiatriques
N°s 2 sous-gingivales

N° d'article

SMT200D10
SMT400D10
SMT050D10
SMT300D10

Emballage standard (-M)	Emballage écono.
Qté	Qté

50	100
50	100
50	100
50	100

Bandes normales

N°s 1 universelles Tofflemire
Right-Curve
N°s 13 pédiatriques
N°s 2 sous-gingivales

N° d'article

SMT200H10
SMT400H10
SMT050H10
SMT300H10

Emballage standard (-M)	Emballage écono.
Qté	Qté

50	100
50	100
50	100
50	100

Bandes normales

Bandes d'élévation des marges

N° d'article

SMT500H10

Emballage standard (-M)	Emballage écono.
Qté	Qté

50	100
----	-----

Pour commander des emballages standards, ajoutez -M à la fin du n° d'article.

Études de cas mettant en vedette des restaurations antérieures/cervicales



Photos reproduites avec l'aimable autorisation du Dr Zunzaren, DDS



Photos reproduites avec l'aimable autorisation du Dr Abdi Sameni, DDS

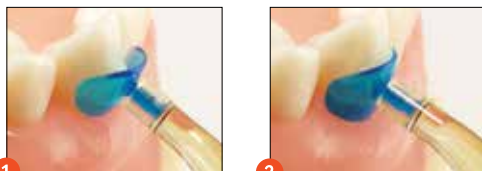
VariStrip™

Comment créer une courbure naturelle pour une restauration composite antérieure et ainsi éliminer les triangles noirs? Songez aux VariStrip™ de Garrison® pour reproduire une anatomie interproximale naturelle sur les dents antérieures.

- Aident à éliminer les embrasures plates incorrectes, les triangles noirs et les pièges à nourriture pouvant être causés par les anciennes matrices de Mylar droites.
- Éliminent le recours aux coins pour les obturations sous-gingivales puisque les contours referment naturellement la zone apicale pour vous.
- Excellentes pour les restaurations de classe IV, la fermeture de diastèmes, etc.
- Hauteur variable vous permettant de glisser chaque bande jusqu'à ce qu'elle soit exactement à égalité avec la hauteur de la dent avant de couper l'excédent.
- Teinte bleutée n'affectant pas la polymérisation tout en demeurant visible sur le bavoir du patient ou le plateau.

«Les VariStrip™ Blue View™ constituent un produit à la fois simple et essentiel pour toutes les cliniques dentaires.»

Dr Michael Curtis, Bridgeport, Connecticut (É.-U.)



Astuce clinique

Après avoir utilisé votre technique de collage préférée, placez le matériau de restauration dans la préparation à l'avance au moyen de la matrice cervicale.

Placez le bord cervical de la matrice contre la dent (illustration 1).

Tout en pressant fermement le bord cervical de la matrice contre la dent, enroulez la matrice autour de la dent (illustration 2). L'excédent de matériau sera extrait du bord occlusal de la matrice plutôt qu'en direction sous-gingivale, ce qui facilitera grandement le nettoyage.

Polymérisez directement à travers la matrice.

Pour plus d'information sur les ensembles de matrices cervicales, consultez la page 36.

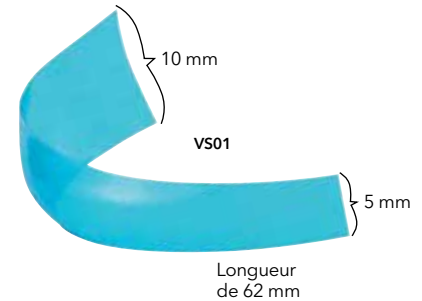


Photos reproduites avec l'aimable autorisation de David S. Hornbrook, DDS, FAACD, Conférencier international et propriétaire d'une pratique privée, San Diego (Californie)

Notre matrice antérieure la plus populaire

VariStrip™

Matrices antérieures profilées



La Blue View™ VariStrip™ est une matrice antérieure profilée révolutionnaire qui procure une courbure et une hauteur de bande optimales pour presque tous les types de restaurations antérieures. La bande anatomique faite de plastique d'une épaisseur de 0,0020" présente une forme conique d'une extrémité à l'autre. Vous pouvez placer la bande en zone interproximale avant de la glisser jusqu'à ce qu'elle arrive exactement à égalité avec la hauteur de la dent. La précourbure reproduit facilement l'anatomie occlusale gingivale, évitant ainsi les embrasures plates.

Blue View™ VariStrip™

N° d'article	Ensemble	Qté
VS01	VariStrip	100
VS02	VariStrip	50

Forme incurvée/conique : Procurent une courbure et une hauteur de bande optimales pour presque toutes les restaurations antérieures.

Teinte bleutée : Procurent un contraste entre la matrice et la structure dentaire sans compromettre la polymérisation du composite.



Étude de cas faisant appel au système de matrices antérieures Fusion™

Dr JD Corey, DDS (Muskegon, Michigan)



Illustration 1. Les systèmes de matrices flexibles ont tendance à se déformer en zone sous-gingivale, ce qui peut mener à des restaurations non hygiéniques et la formation de caries sur les dents adjacentes (comme l'illustre la radiographie préopératoire).



Illustration 4. Les matrices superposées ont été placées pour offrir un accès de face et sont prêtes à être fixées au moyen du coin.



Illustration 2. La digue est mise en place et les dents ont été ponçées avant l'enlèvement de la carie.



Illustration 5. Restauration complétée suivant le retrait de la digue dentaire.



Illustration 3. La carie a été retirée, le Gluma a été appliqué, la surface a été mordancée et un adhésif a été appliqué. Ces étapes ont été effectuées avant la mise en place des matrices et des coins afin de garantir que les matériaux de restauration recouvrent parfaitement les préparations.



Illustration 6. Radiographie postopératoire présentant un contact interproximal élargi, un profil d'émergence amélioré et une intégrité adéquate des bords des restaurations.

Pour découvrir d'autres cas, visitez la section Centre d'apprentissage au garrisondental.com/fr/learning.

Fusion™ Anterior

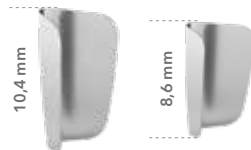
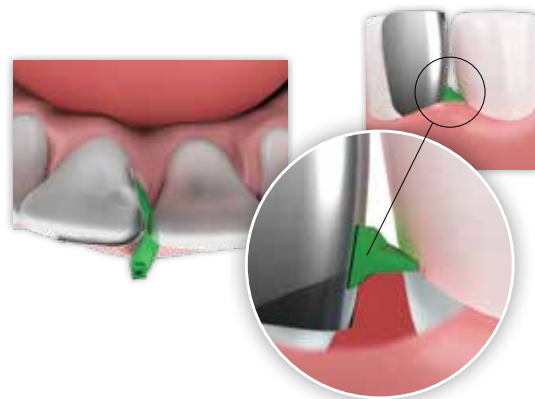
Système de matrice antérieure

Le **système de matrice antérieure Fusion™** de Garrison vous procure le matériel et les techniques pour restaurer plusieurs types de lésions antérieures en toute confiance.



L'ensemble ANK01 comprend :

- 50 bandes courtes
- 50 bandes longues
- 25 très petits coins
- 25 petits coins
- 25 moyens coins
- 25 grands coins



Bandes antérieures Fusion™

Recharges	N° d'article	Emballage standard	N° d'article	Emballage écono.
		Qté		Qté
Courtes	AN100-M	50	AN100	100
Longues	AN200-M	50	AN200	100



Apprenez-en davantage sur le système de matrices antérieures Fusion™ de Garrison®



Cas clinique faisant appel au système de matrices antérieures Fusion™ de Garrison® par le Dr JD Corey



Coins antérieures Fusion™

Recharges	N° d'article	Qté	Emballage standard	N° d'article	Emballage écono.
			Qté		Qté
Ensemble de coins antérieurs Fusion™				ANK4	400
Ensemble de coins antérieurs Fusion™				ANK4-M	200
Très petits jaunes	ANYL-M	50		ANYL	100
Petits bleus	ANBL-M	50		ANBL	100
Moyens orange	ANOR-M	50		ANOR	100
Grands verts	ANGR-M	50		ANGR	100

Cervical Matrices

Matrices cervicales

«J'adore les matrices cervicales Blue View™! Elles sont tellement efficaces. Mon assistante aime me regarder utiliser ce système. Les patients aiment voir l'excitation sur nos visages. Elles rendent le processus facile et rapide; comment ne pas les aimer? Nous sommes aussi des inconditionnels des Reel Matrix™. Merci de fabriquer d'aussi bons produits!»

Cynthia Brattesani, DDS,
San Francisco (Californie)



Flexibles

- Adaptation à l'anatomie individuelle pour des contours améliorés
- Utilisation directe pour condenser le composite dans la restauration
- Bords minces permettant à l'excédent de matériau de s'écouler pour une anatomie améliorée

Teinte bleutée

- Procurent un contraste entre la matrice et la structure dentaire
- Ne compromettent pas la polymérisation du composite

Pratique!

- Protection des restaurations contre la contamination
- Élimination du temps de façonnage à la main
- Élimination de la couche inhibée par l'air
- Réduction du temps de finition
- Sept tailles pour un ajustement parfait
- Écarteur gingival inclus!

KCMK2 COMPREND :

- 240 matrices assorties
- 1 instrument de mise en place des matrices

MATRICES INCLUDES:

- Antérieure/prémolaire
KCMA60 – 50 unités
- Molaire
KCMA70 – 50 unités
- KCMA10 – 35 unités
- KCMA20 – 35 unités
- KCMA30 – 35 unités
- KCMA40 – 35 unités

Matrices cervicales Blue View™

N° d'article

KCMK2

Description

Assortiment a/instruments

Recharges

KCMA10

Recharge de 100 unités

KCMA20

Recharge de 100 unités

KCMA30

Recharge de 100 unités

KCMA40

Recharge de 100 unités

KCMA60

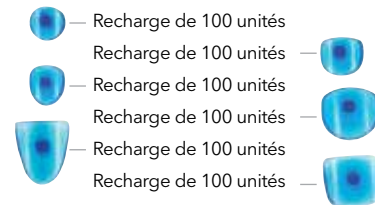
Recharge de 100 unités

KCMA70

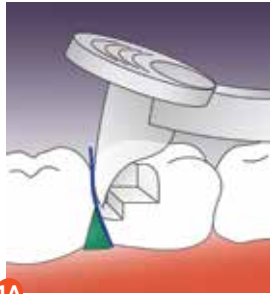
Recharge de 100 unités

KCMINST1

Instrument de mise en place



Comment fonctionne PerForm™ :

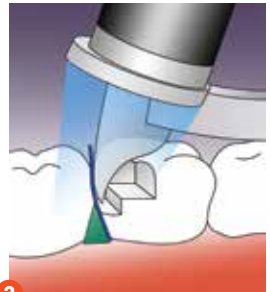


1A

ÉTAPE 1: Placer la première couche de composite. Enfoncer l'instrument PerForm™ dans la couche de composite non polymérisé et pousser (distale; ill. 1A) ou tirer (face mésiale; ill. 1B).



1B



2

ÉTAPE 2: Placer la lampe à polymériser directement sur la lentille de Fresnel et polymériser.

PerForm™

Instruments d'ajustement des contacts proximaux

PerForm™ vous donne le plein contrôle.

- Améliore les contacts avec tous les systèmes de matrice
- Procure une maîtrise de la hauteur et de la largeur des contacts
- Augmente l'étroitesse des contacts
- Comporte une lentille unique qui contrôle la diffusion lumineuse émanant de la lampe à polymériser
- Stérilisable en autoclave à vapeur seulement

PerForm™

N° d'article	Ensemble	Qté
CFK01	PerForm (1 de ch. taille)	2/emb.
CF100	Petits instruments 1,1 mm	2/emb.
CF200	Grands instruments 2 mm	2/emb.



« Dans le but d'assurer un contact serré, un matériau de restauration fluide pour obturation en masse a été placé dans une boîte proximale à la fois alors que la bande de Mylar était maintenue contre la dent adjacente à l'aide de l'instrument d'ajustement des contacts proximaux PerForm™. Cela a permis d'assurer que le contact était serré et bien formé tout en permettant la photopolymérisation. »

*Dr Jack D. Griffin, Jr., DMD, MAGD
Weldon Spring (Missouri)*

Composi-Tight® Matrix Forceps

Pinces à matrices
Mise en place précise, prise imbattable.



Faites l'expérience de la prise!

Enlevez facilement les bandes matrices habituellement difficiles à enlever.



Mise en place précise : Les extrémités dotées d'un angle de 75 degrés et d'une orientation occlusale gingivale procurent un angle de mise en place plus adapté que les précelles pour coton. La petite pointe de carbure permet quant à elle de saisir la matrice par son extrémité supérieure pour prévenir la distorsion de la portion interproximale de la bande.



Prise imbattable : Les extrémités en carbure de tungstène procurent une excellente force de prise et un contrôle tactile exceptionnel pour les cas présentant un accès difficile.

Pinces à matrices

BFA-1

Extrémités à angle pour mise en place occlusale

Garrison® Premier Ring Placement Forceps

Pince de mise en place des anneaux Garrison® de qualité supérieure

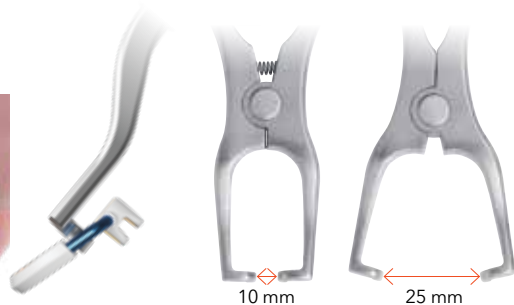
- Très durables
- Conçues pour les mains de toutes les tailles et de toutes les forces
- Angle de mise en place amélioré
- Mise en place traditionnelle ou papillon de l'anneau



FXP01

Pince de mise en place des anneaux Garrison® de qualité supérieure – Améliorée!

FXP01

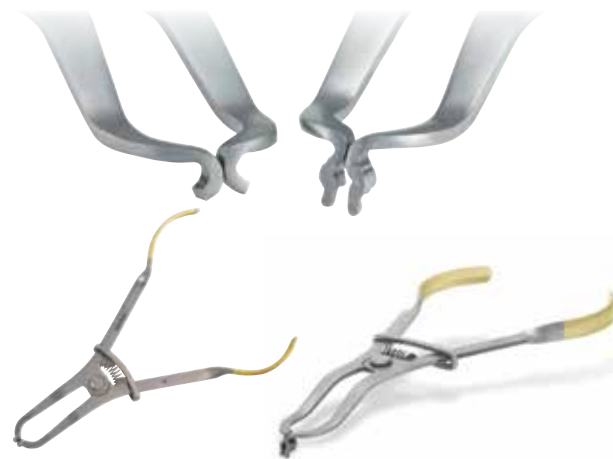


10 mm

25 mm

Ring Placement Forceps

Compatibles avec tous les anneaux de vos systèmes de matrices sectionnelles.



Pincettes de mise en place des anneaux

AUMRDF-100

Pincettes universelles

pour la mise en place de crampons à digue en caoutchouc et des anneaux UNVF-100



AUMRDF-100



UNVF-100

Composite Instruments

Instruments à composite
Revêtement de nitrure de titane

Nos instruments multifonctionnels présentent une configuration à double fouloir et des lames à modeler à l'autre extrémité. Vous pouvez désormais mettre en place, condenser, façonner et modeler des restaurations composites aux contours parfaits sans changer d'instrument!

- Manche léger de grand diamètre offrant des qualités ergonomiques améliorées
- Procurent une surface antiadhésive pour la mise en place et le façonnage des composites
- 40 % plus lisses que les instruments en acier inoxydable pour une surface non poreuse et antiadhésive
- Résistent à plusieurs méthodes de nettoyage et de stérilisation, y compris le nettoyage ultrasonique

"Skippy Special"

TN008

N° d'article Description

TN008

Instrument spécial Skippy
2 fouloirs, brunissoir à boule, lame, forme de gland



5 en 1

TN009

N° d'article Description

TN009

Instrument multifonctionnel 5 en 1
2 lames, 2 fouloirs, forme de gland



N° d'article **Description**

TN001 Lames moyennes
Mise en place des matériaux composites
Rétraction gingivale permettant de sculpter sous les bords libres
Bandes matrices à brunissage



TN002 **Lame moyenne et fouloir moyen**
Mise en forme de petites restaurations de classes I, II, V
Condensation du matériau composite dans les préparations conservatrices
Bandes matrices à brunissage



TN003 **Lame moyenne et grand fouloir**
Mise en forme des grandes restaurations de classes I, II, V
Condensation du matériau composite dans les préparations larges
Embout fouloir convexe réduisant la remontée du matériau composite



N° d'article **Description**

TN004 Lames ultramines
Accès sous les bords pour affiner et sculpter
Sculpture en zone interproximale
Insertion du cordonnet à rétracter dans le sillon gingivo-dentaire



TN005 **Lames ultramines longues**
Accès amélioré dans les zones postérieures difficiles à atteindre pour le façonnage et la mise en forme
Sculpture en zone interproximale
Insertion du cordonnet à rétracter dans le sillon gingivo-dentaire








TN006 **Fouloir multifonctionnel petit/moyen**
Mise en place de matériau composite dans les petites restaurations de classes II et III
Condensation de matériau en direction de la zone d'assise gingivale
Sculpture de l'anatomie occlusale à l'aide de la spatule à sculpter en forme de gland



Guide de sélection des matrices

À titre d'entreprise spécialiste des matrices, la plupart des questions qui nous sont adressées concernent le choix de la matrice. Bien qu'il s'agisse surtout d'une question de préférences de l'utilisateur, le tableau suivant fournit un bon point de départ pour la sélection des matrices.

Procédure	Matériel recommandé	Page	Notes spéciales
Surface distale des canines, dents courtes ou mal positionnées 	Ensemble de matrices sectionnelles Strata-G™	8	LE PLUS POPULAIRE! Contacts supérieurs et bavures minimales.
	Reel Matrix™ : métal ou Blue View™	28-29	Matrices de type Tofflemire sans porte-matrice, profilées et faciles à mettre en place.
	Matrices Slick Bands™ de type Tofflemire	30-31	Matrices traditionnelles de type Tofflemire avec enduit antiadhésif.
Restaurations conservatrices de classe II 	Ensemble de matrices sectionnelles Strata-G™	8	LE PLUS POPULAIRE! Contacts supérieurs et bavures minimales.
	Reel Matrix™ : métal ou Blue View™	28-29	Matrices de type Tofflemire sans porte-matrice, profilées et faciles à mettre en place.
	Matrices Slick Bands™ de type Tofflemire	30-31	Matrices traditionnelles de type Tofflemire avec enduit antiadhésif.
Légèrement large ou profonde 	Ensemble de matrices sectionnelles Strata-G™	8	LE PLUS POPULAIRE! Contacts supérieurs et bavures minimales.
	Reel Matrix™ : métal ou Blue View™	28-29	Matrices de type Tofflemire sans porte-matrice, profilées et faciles à mettre en place.
	Matrices Slick Bands™ de type Tofflemire	30-31	Matrices traditionnelles de type Tofflemire avec enduit antiadhésif.

Procédure	Matériel recommandé	Page	Notes spéciales
Grandes restaurations de classe II avec cuspidés manquantes 	Ensemble de matrices sectionnelles Strata-G™ – anneau pour préparations larges (vert)	9	EXCLUSIF! Le premier anneau pour préparations larges simplifie grandement ces restaurations complexes.
	Reel Matrix™ : métal ou Blue View™	28-29	Matrices de type Tofflemire sans porte-matrice, profilées et faciles à mettre en place.
	Matrices Slick Bands™ de type Tofflemire	30-31	Matrices traditionnelles de type Tofflemire avec enduit antiadhésif.
Petites ou moyennes restaurations de classe II 	Système de matrice antérieure Fusion™	34-35	Anneaux et coins présentant une courbure gingivale incisive convenant à plusieurs types de lésions sur les dents antérieures.
	Matrices antérieures profilées VariStrip™	33	Précourbées en trois dimensions ET de forme conique, elles procurent la hauteur et le contour de bande idéaux.
Grandes restaurations de classes III ou IV 	Système de matrice antérieure Fusion™	34-35	Anneaux et coins présentant une courbure gingivale incisive convenant à plusieurs types de lésions sur les dents antérieures.
	Matrices antérieures profilées VariStrip™	33	Précourbées en trois dimensions ET de forme conique, elles procurent la hauteur et le contour de bande idéaux.
Restaurations de classe V 	Matrices cervicales Blue View™	39	Permettent la mise en forme et la condensation directes de la résine tout en éliminant la couche inhibée par l'air.
Reconstitutions coronaires et reconstructions coronoradiculaires 	Reel Matrix™	28-29	Meilleur choix. Bande d'élévation des marges offerte pour les reconstitutions coronaires très profondes. Commodité d'une utilisation sans porte-matrice.
	Matrices antiadhésives de type Tofflemire Slick Bands™	30-31	Bande d'élévation des marges offerte pour les reconstitutions coronaires très profondes si vous préférez l'utilisation d'un porte-matrice traditionnel.

Coordonnées du service à la clientèle

Téléphone **888.437.0032 Sans frais**
(É.-U. et Canada)
616.842.2244

Courriel gds@garrisondental.com

Site Web **garrisondental.com**
Visitez notre Centre d'apprentissage pour consulter des astuces cliniques, des études de cas et des éducation continue -séminaire en ligne.

Adresse postale 150 DeWitt Lane
Spring Lake, Michigan 49456
É.-U.

Distribution

Garrison® est le chef de file mondial des produits et accessoires dentaires pratiques et novateurs grâce à un réseau de distributeurs à l'échelle internationale.

Nous sommes heureux d'annoncer que vos produits Garrison® favoris sont offerts par l'entremise de plusieurs détaillants à services complets au Canada.

Pour trouver un détaillant, communiquez avec notre siège social à Spring Lake, Michigan. Téléphone : 888.437.0032 ou courriel : gds@garrisondental.com



Commandez au numéro sans frais
Commandez en ligne • Commandez par la poste



Distribué par Curion

EN: 1.800.667.8811

FR: 1.800.211.1200

curion.ca

Garantie de Garrison®

Vous pouvez acheter en toute confiance lorsque vous sélectionnez les produits Garrison. Nous soutenons tous nos produits avec des experts service à la clientèle, garanties exceptionnelles, et des garanties de satisfaction inégalées. S'il vous plaît visitez notre site internet pour plus de détails.

Garrison®

150 DeWitt Lane | Spring Lake, MI 49456 (É.-U.)

Sans frais 888.437.0032 | www.garrisondental.com

RLCA25CAT_EN