



Instruments LM-Arte™ pour restaurations esthétiques

LM-Arte™ est une gamme d'instruments innovants pour les restaurations esthétiques spécialement conçues pour la stratification composite. Chaque instrument est codé par couleur et nommé d'après sa fonction principale, vous permettant d'administrer des traitements de restauration faciles, efficaces et rapides. La conception légère et ergonomique de la poignée LM™, associée aux matériaux de pointe de haute qualité, offre une excellente sensibilité tactile et une manipulation facile pour de meilleurs résultats cliniques.

Rég. 80.00\$

Veillez visiter curion.ca pour consulter les promotions en cours.

Scanner le code QR



LM-Arte Applicata

LM46-49ES



LM-Arte Applicata Twist

LM464-494ES



LM-Arte Modella

LM442-443ES



LM-Arte Condensa

LM488-489ES



LM-Arte Misura

LM496-497ES



LM-Arte Posterior Misura

LM498-499ES



LM-Arte Cusp Misura

LM468-469ES



LM-Arte Fissura

LM481-487ES



LM-Arte Eccesso

LM307-308ES



LM-Arte Solo Anterior

LM431-433ES



LM-Arte Solo Posterior

LM434-438ES



LM-Arte Replica Posterior

LM448-449ES



Nouveau LM-Arte™ avec le revêtement LM Dark Diamond™

Les instruments à revêtement antiadhésif exclusifs LM Dark Diamond™ sont idéaux pour le placement et le sculptage des résines composites. La couleur sombre du revêtement offre des reflets minimes et un contraste maximal par rapport au composite. La surface dure et lisse permet une restauration agréable et précise, protégeant la pointe des rayures et étant facile à nettoyer.

Rég. 99.00\$

Veillez visiter curion.ca pour consulter les promotions en cours.

Scanner le code QR



LM Dark Diamond™ offre des avantages uniques !



- Le revêtement contemporain en carbone de type diamant (DLC) réduit l'adhésivité pour un placement fluide du composite
- La surface dure protège la pointe des rayures
- Surface lisse pour un nettoyage facile
- Couleur de revêtement foncée pour des reflets minimes et un contraste maximal avec les obturations
- LM-ErgoSense Ergonomique

L' Ensemble LM-Arte™ Dark Diamond

avec revêtement antiadhésif exclusif LM Dark Diamond dans une cassette LM-Servo 5 comprend les instruments Eccesso DD, Modella DD, Fissura DD, Applica DD et Condensa DD

LM6845ES



LM-Arte Eccesso DD LM307-308DDES



LM-Arte Modella DD LM442-443DDES



LM-Arte Fissura DD LM481-487DDES



LM-Arte Applica DD LM46-49DDES



LM-Arte Condensa DD LM488-489DDES



Instruments avec revêtement antiadhésif

Instruments LM Dark Diamond avec revêtement antiadhésif pour une mise en place et un contourage faciles des résines composites. Le revêtement de type diamant réduit le caractère collant et permet une instrumentation restauratrice agréable et précise.

Rég. 88.00\$

Veillez visiter curion.ca pour consulter les promotions en cours.

Scanner le code QR



Plastic Instrument - Mini Universal LM444-445DDES
 • Pour placer et modeler le composite



Burnisher-Pluggger LM471-473DDES
 • Pour façonner le composite, Ball-ended 1,5-2,5 mm



Plastic Instrument - Anterior LM43-47DDES
 • Pour placer, compacter et façonner le composite



Packer-Modeller IO LM482-483DDES
 • Pour compacter et façonner le composite



Plastic Instrument - Posterior LM48-702DDES
 • Pour placer, compacter et façonner le composite



Modeller MH LM708-709DDES
 • Pour compacter de grandes obturations proximales



Burnisher LM31-32DD ES
 • Pour compacter et façonner le composite



Modeller MH Mini LM707-708DDES
 • Pour compacter des obturations proximales petites et moyennes

Ensemble Arte Gengiva

Obtenez les meilleurs résultats cliniques tout en évitant les blessures inutiles à la gencive

- Les embouts en plastique solides mais flexibles s'adaptent étroitement à la marge gingivale avec un traumatisme minimal des tissus mous
- Protège les tissus mous des bavures et des caoutchoucs abrasifs
- Permet aux instruments de finition d'atteindre les marges des restaurations
- Minimise le potentiel de décollement
- Bords faciles à modifier/mouler pour mieux s'adapter à la dent à restaurer.
- Jetable

L'ensemble comprend :

- LM-Gengiva Hand
- LM-Gingival Retractor (bleu)
- LM-Multilever

Rég. 138.00\$

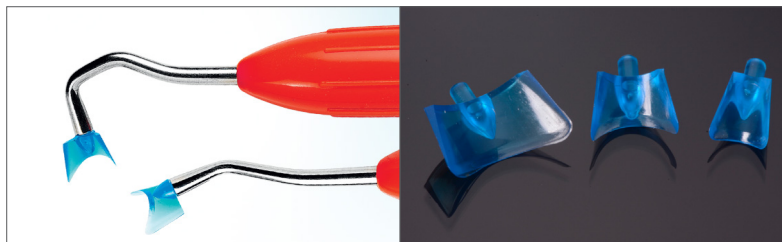
Veillez visiter curion.ca pour consulter les promotions en cours.

Scanner le code QR



GENGIVA

L'ensemble d'écartement gingival



La rétraction peut être traumatisante pour la gencive lorsqu'elle n'est pas effectuée correctement. L'utilisation des écarteurs LM-Gingival Retractors avec l'instrument LM-Gengiva présente de nombreux avantages par rapport aux digues en caoutchouc et aux cordons de rétraction traditionnels.

LM-Gingival Retractors - Assortiment de trois tailles (90 pièces, 30 pièces/taille) : S pour les incisives, M pour les prémolaires et XL pour les molaires.



Facile à personnaliser

Les bords peuvent facilement être moulés afin de mieux s'adapter à la dent à restaurer.



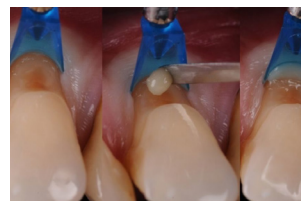
Une meilleure adaptation

Les embouts en plastique permettent suffisamment de flexibilité pour plus d'adaptation sous pression.



Rétraction et protection supérieures

L'écarteur est d'une rigidité optimale pour maximiser la rétraction tout en protégeant les tissus mous des fraises et des caoutchoucs abrasifs.



Amélioration de la portée des marges

Permet aux instruments de finition d'atteindre les rebords de la restauration tout en minimisant les traumatismes des tissus mous.