



life without limit™

## **freerider™ and connector** instructions

# contents

• contents	2
• introduction	3
• using freerider™ as a stroller board	6
• storing freerider™ when not in use	24
• freerider™ with newborn accessories	26
• using freerider™ as a scooter	30
• care information   EN	33
• nettoyage et entretien   FR	36
• Pflegeinformationen   DE	42
• limpieza y cuidado   ES	50

congratulations  
on choosing the  
**Mountain Buggy**  
**freerider™**  
**and connector**

## **IMPORTANT:**

**Read the instructions carefully before use and keep them for future reference. Your child's safety may be affected if you do not follow these instructions.**

### **care information**

Check the freerider™ and connector before use. If your product is damaged in any way, or you're not sure how to use it, please consult our web support ([mountainbuggy.com/support](http://mountainbuggy.com/support)).

- Brush dirt off frame and wheels regularly.
- Clean with a non-abrasive household cleaner and a soft cloth.
- Wash off sand and salt after visiting the beach.
- Always dry the frame if wet.
- Improper care will void any warranties. do not use the freerider™ if deterioration is detected or suspected.

For warranty information visit  
[mountainbuggy.com/warranty](http://mountainbuggy.com/warranty)

## warranty

All of our products have a one year warranty from date of purchase against defects in material and workmanship.\*

Additionally, when you register your product online within 30 days of purchase, you are eligible for a 2 year warranty free of charge.

Once registered, you can further extend the warranty to 3 years by purchasing the extended warranty option within 30 days of purchase.

Please register your product  
purchase online now at  
**[mountainbuggy.com/register](http://mountainbuggy.com/register)**

\*you may be entitled to other terms and rights in some countries.



## **WARNING:**

the toy is to be assembled by an adult.

le jouet doit être assemblé par un adulte.

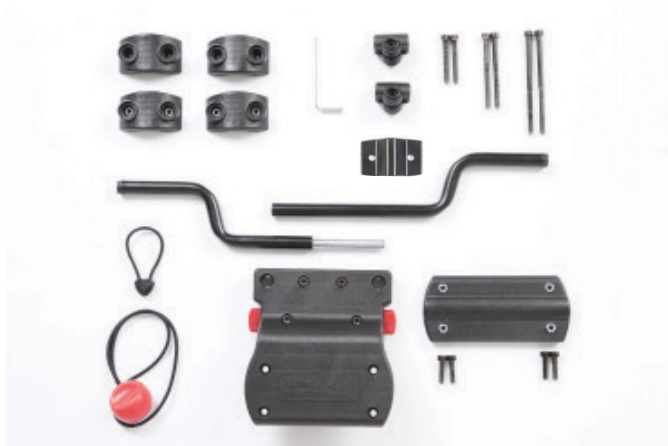


# **A**

**using freerider™ as a stroller board**

max load: 20kg / 44lbs

what's in the box?



# configuration guide

configuration 1	<b>Mountain Buggy:</b> nano, MB mini, swift, urban jungle, +one, terrain	p. 10
configuration 2	<b>Mountain Buggy:</b> cosmopolitan <b>phil&amp;teds:</b> smart (2016+), mod <b>Baby Jogger:</b> City Mini <b>Britax:</b> B-ready	p. 11
configuration 3	<b>Mountain Buggy:</b> nano duo	p. 12
configuration 4	<b>Mountain Buggy:</b> duet <b>Baby Jogger:</b> City Mini GT, City Versa, City Elite	p. 13



**configuration 5** | **phil&teds:**  
navigator (2014+),  
sport (2015+) p. 14

**configuration 6** | **phil&teds:**  
dash (2015+), voyager p. 15  
**Bugaboo:**  
Cameleon3

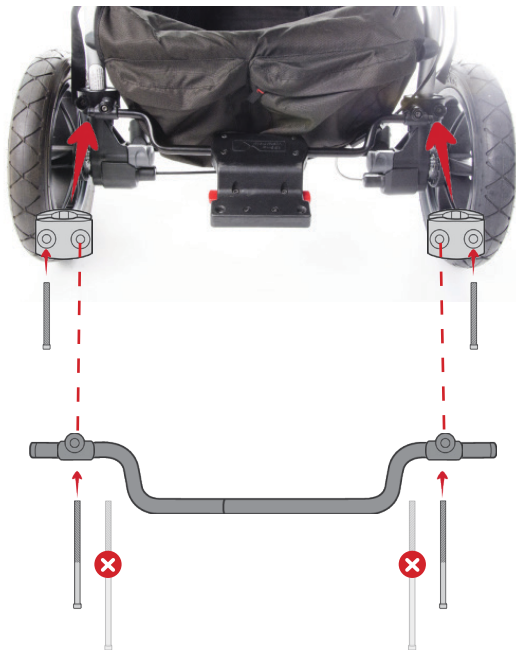
**configuration 7** | **Baby Jogger:**  
City Select p. 16  
**Quinny:**  
Buzz, Moood  
**Bugaboo:**  
Buffalo

**configuration 8** | **Britax:**  
Steelcraft StriderPLUS p. 17

**Bugaboo:**  
Fox

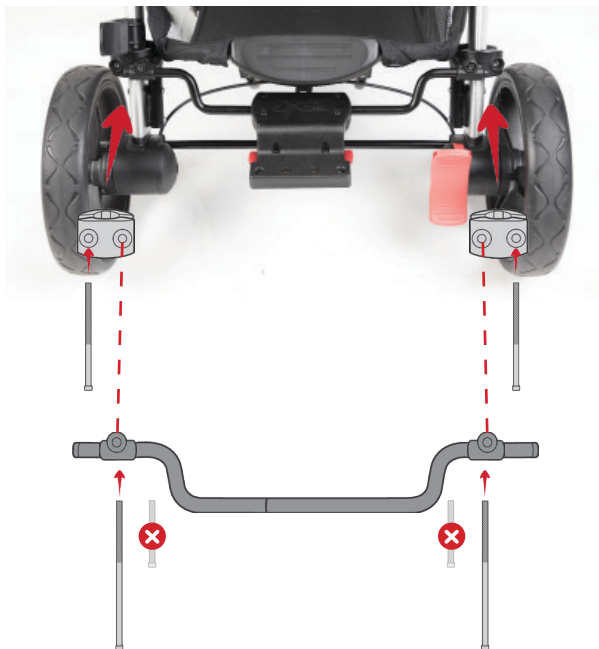
dot, sport, dash, voyager (2019+) requires additional connector purchase

## bar configuration 1



**Mountain Buggy:** nano, MB mini,  
swift, urban jungle, +one, terrain  
urban jungle shown in image

## bar configuration 2



**Mountain Buggy:** cosmopolitan

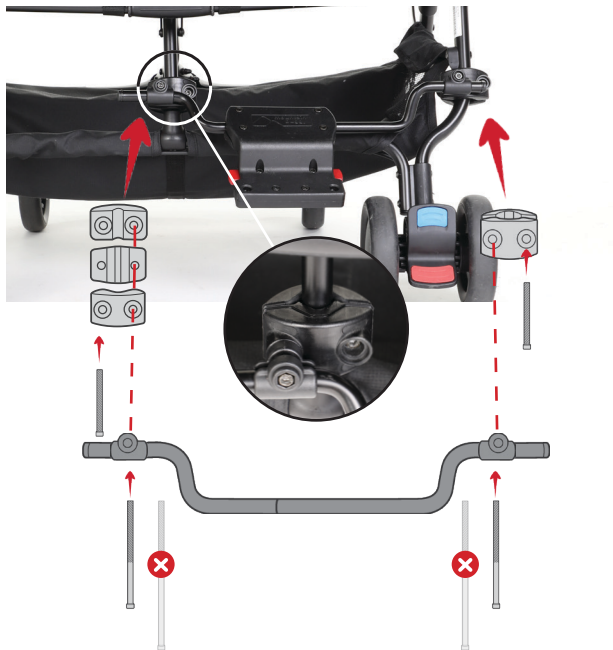
**phil&teds:** smart (2016+), mod

**Britax:** B-Ready

**Baby Jogger:** City Mini

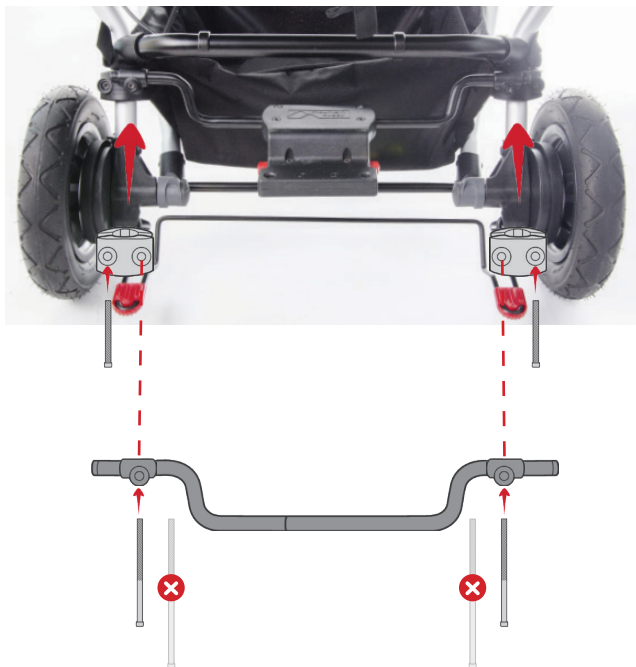
cosmopolitan shown in image

## bar configuration 3



**Mountain Buggy:** nano duo

## bar configuration 4



**Mountain Buggy:** duet

**Baby Jogger:** City Elite,  
City Mini GT, City Versa

duet shown in image

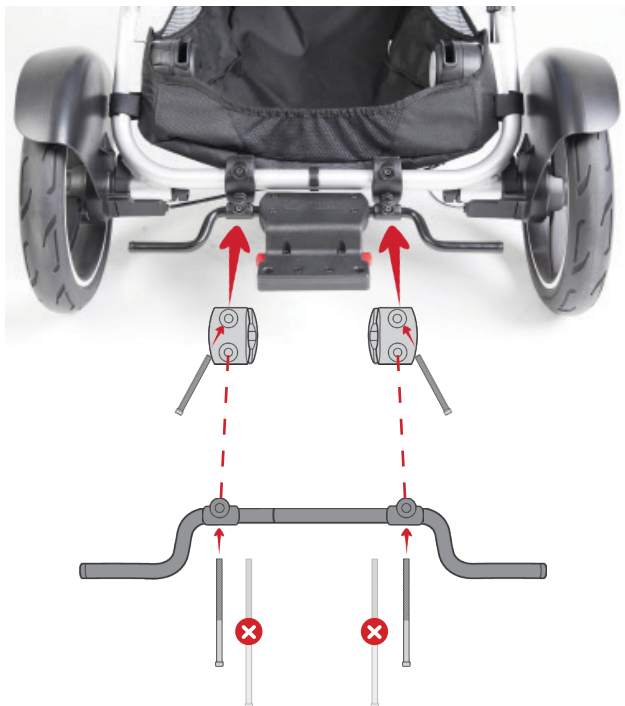
## bar configuration 5



**phil&teds:** navigator (2014+),  
sport (2015+)

sport shown in image

## bar configuration 6

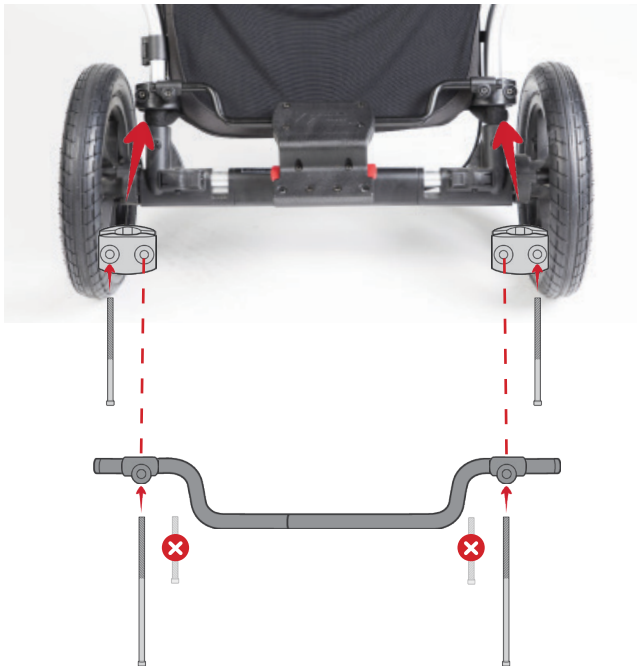


**phil&teds:** voyager, dash (2015+)

**Bugaboo:** Cameleon3

dash shown in image

## bar configuration 7



**Baby Jogger:** City Select

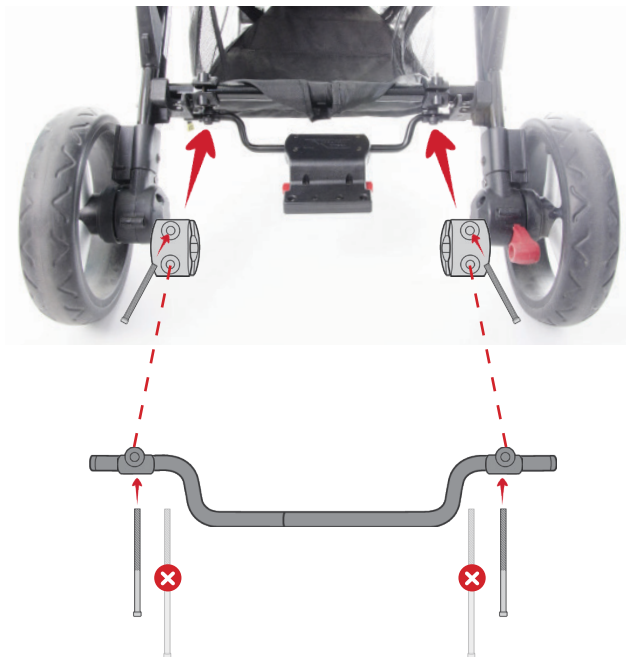
**Quinny:** Buzz, Moodd

**Bugaboo:** Buffalo

City Select shown in image



## bar configuration 8



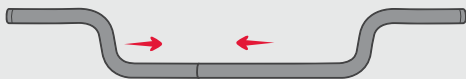
**Britax:** Steelcraft StriderPLUS

**Bugaboo:** Fox

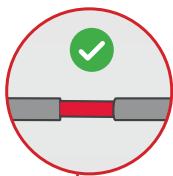
Steelcraft StriderPLUS shown in image

## connector bar width

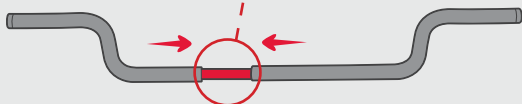
A



\***Mountain Buggy:** nano, MB mini, swift, cosmopolitan, nano duo. **phil&teds:** navigator (2014+), sport (2015+), smart (2016+), mod. **Britax:** B-Ready, Steelcraft StriderPLUS. **Baby Jogger:** City Elite, City Mini GT, City Versa. **Bugaboo:** Buffalo, Fox

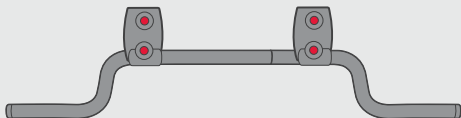


B



\***Mountain Buggy:** urban jungle, +one, terrain, duet  
**Baby Jogger:** City Select, City Mini  
**Quinny:** Buzz, Moodd

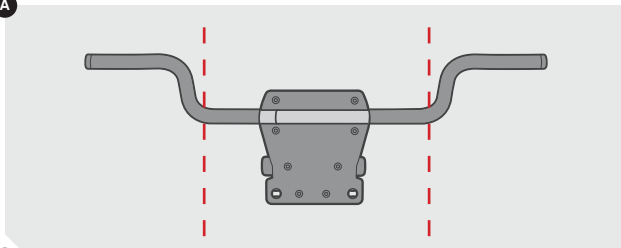
C



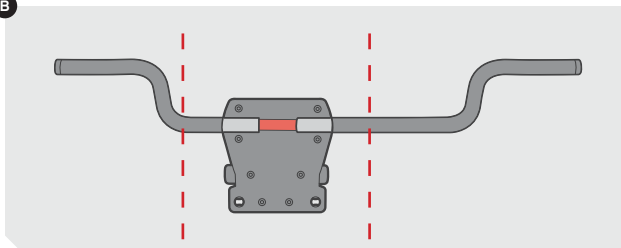
\***phil&teds:** dash (2015+), voyager  
**Bugaboo:** Cameleon3  
(bar hangs upside-down from clamps)

## connector position

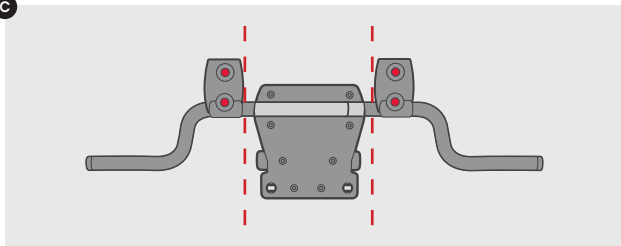
A



B

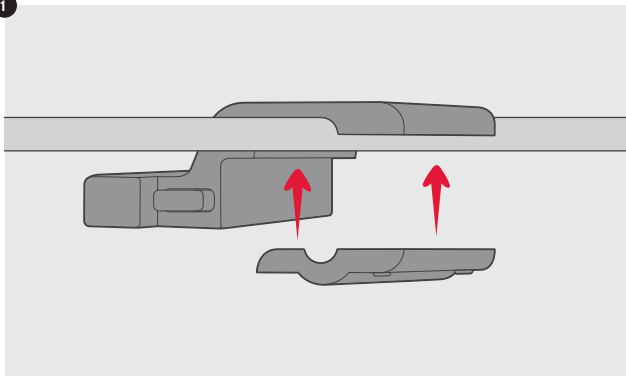


C

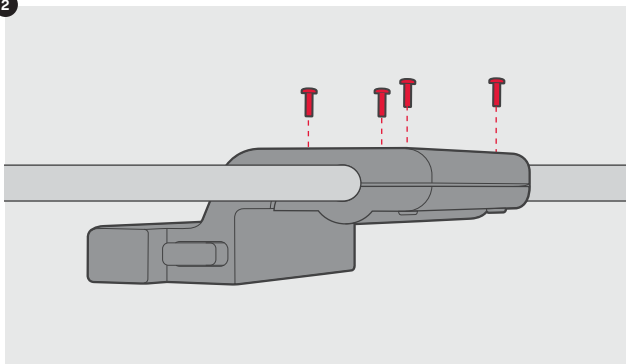


## connector attachment

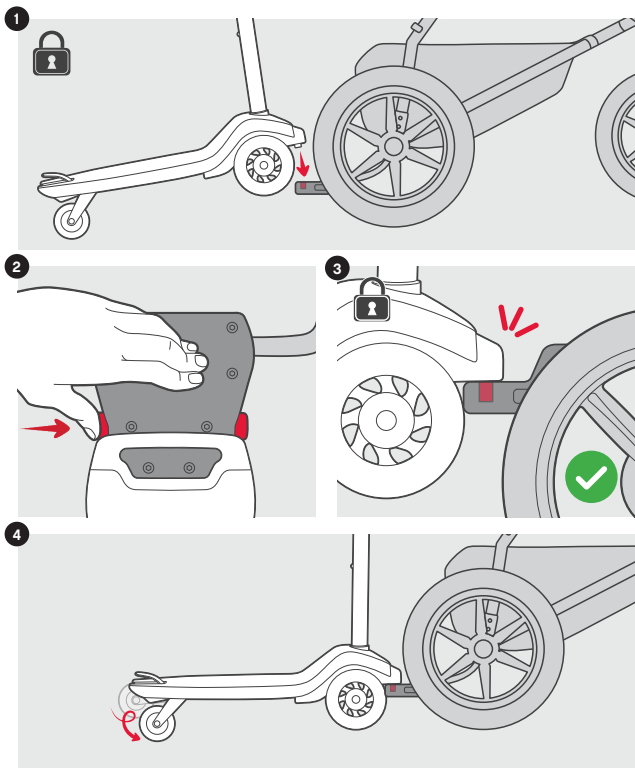
1



2

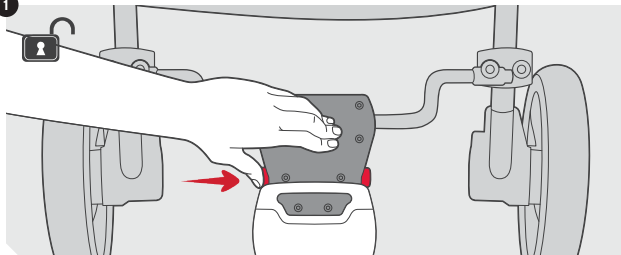


## connecting freerider™

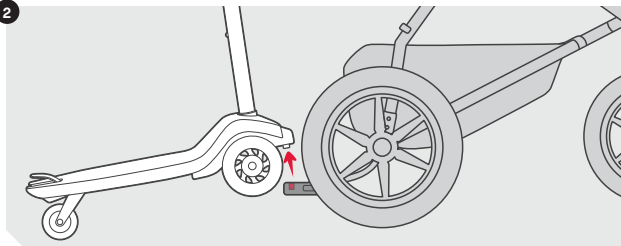


## disconnecting freerider™

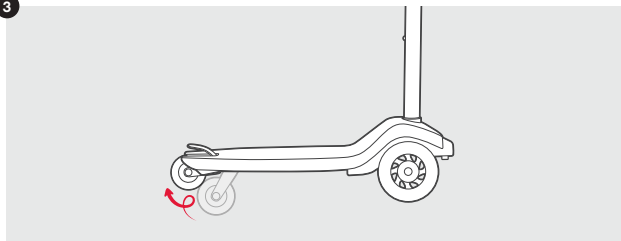
1



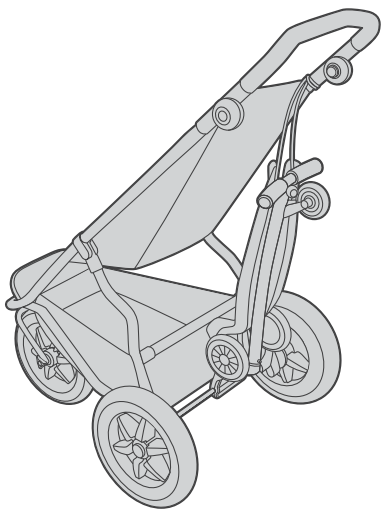
2



3







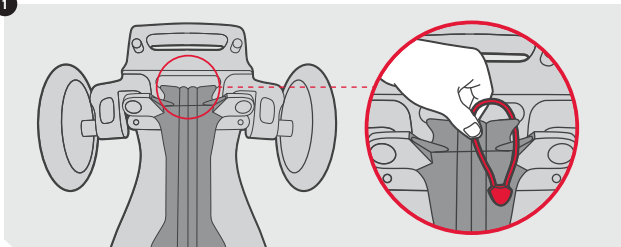
**B**

using toggles for  
freerider™ storage

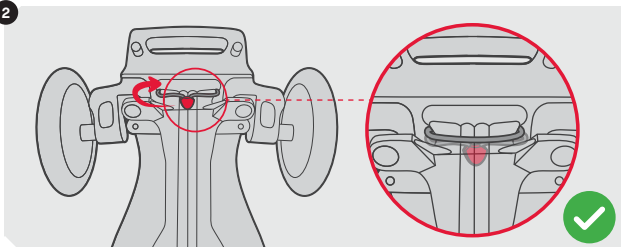


## using toggles

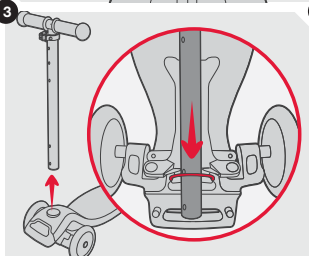
1



2



3



4





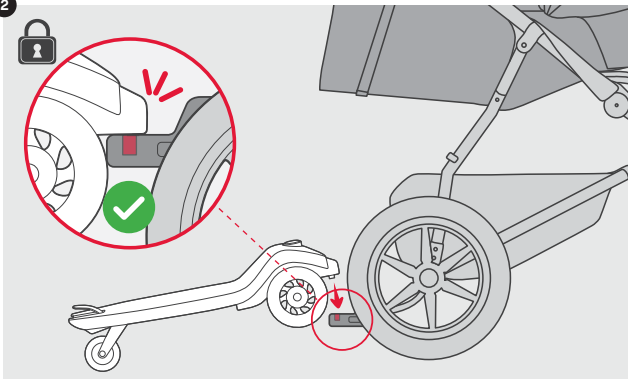
**C**

using freerider™  
with newborn accessories

1



2



## freerider™ with bassinets

A



\*Mountain Buggy swift with carrycot plus shown in image

B



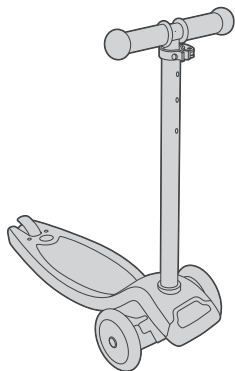
\*Mountain Buggy nano with cocoon shown in image

## freerider™ with capsules

A



\*Mountain Buggy mini with protect shown in image

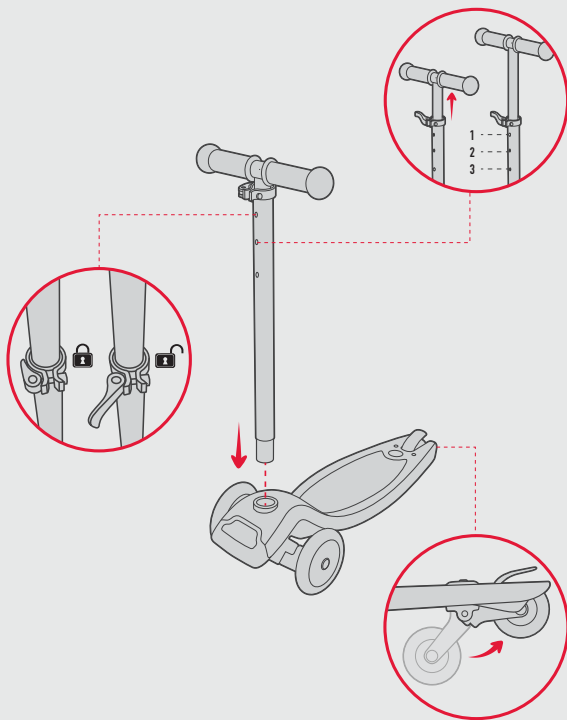


**D**

**using freerider™ as a scooter**

max load: 50kg / 110lbs (in scooter mode only)

1







## **WARNINGS**

### **as a stroller board**

- Intended for children from 2 years, to a maximum of 20kg / 44lbs.
- Always check your buggy brake functionality after attaching the connector to your buggy.
- Always check the freerider™ is securely mounted to your connector before use.
- Check fasteners are tight before attaching the freerider™. Ensure the red button springs back into position automatically to lock your connector. The connector is intended for the freerider™ only.

33

## **WARNINGS**

### **as a scooter**

- Intended for children from 2 years, to a maximum of 50kg / 110lbs. Make sure child can maintain grip on the handle bar.
- The freerider™ is not designed for tricks.



- Adult supervision required at all times.
- The product must be assembled by an adult.
- The product must be used with caution, since skill is required to avoid falls or collisions causing injury to the user or third parties.
- Always wear safety equipment such as a helmet when riding in scooter mode.
- Not to be used in traffic, on roads or highways – safe riding areas may include sidewalks, sports fields and yards.
- Ride on smooth, paved surfaces away from motor vehicles. Avoid sharp bumps, drainage grates and sudden surface changes.
- Check all locking devices are engaged before every ride.
- Replace worn or broken parts immediately.
- Always wear flat footwear when riding the freerider™.
- Failure to use common sense and heed the above warnings presents and enhances risks of serious injury.

© Phil and Teds Most Excellent Buggy Company Ltd 2020.

We (Phil and Teds Most Excellent Buggy Company Ltd) own the intellectual property rights in our brands, designs and inventions featured in this publication. These include, without limitation, the Mountain Buggy, life without limit, and INLINE trade marks and product names. We actively pursue people who infringe our intellectual property.



Félicitations! et  
merci d'avoir choisi le  
**Mountain Buggy**  
**freerider™ et connector**

**IMPORTANT :**

**Lisez attentivement la notice avant toute utilisation et gardez la pour référence ultérieure. La sécurité de votre enfant pourrait être compromise si vous ne suivez pas ces instructions.**

Veillez enregistrer votre produit grâce à notre système d'enregistrement de garantie en ligne:

**[mountainbuggy.com/register](http://mountainbuggy.com/register)**



## nettoyage et entretien

Examinez avec attention votre produit. Si vous constatez une anomalie sur votre produit ou si vous ne savez pas comment l'utiliser, rendez vous de notre site ([mountainbuggy.com/support](https://mountainbuggy.com/support)) où vous trouverez les coordonnées de votre contact

- Brossez les roues et le châssis pour ôter les salissures.
- Nettoyez avec un produit d'entretien non abrasif et un chiffon doux.
- Après vos balades dans le sable ou la neige, rincez à l'eau claire pour enlever le sel et le sable du châssis.
- Séchez systématiquement le châssis.
- Prenez soin de la mousse située sur guidon. la pièce en mousse n'est pas couverte par la garantie.

Pour toute information sur la garantie, rendez-vous sur, [mountainbuggy.com/warranty](https://mountainbuggy.com/warranty)

## garantie

Tous nos produits sont garantis un an à partir de la date d'achat contre les défaut de matériel et de fabrication.\*

De plus, si vous enregistrez vos produits en ligne dans les 30 jours suivant votre achat, nous vous offrons un an de garantie supplémentaire.

Une fois enregistré, vous pouvez étendre cette garantie pour une année supplémentaire en achetant l'option d'extension de garantie dans les 30 jours suivant votre achat.

Pour valider votre garantie,  
veuillez enregistrer votre produit sur notre site  
**[mountainbuggy.com/register](https://mountainbuggy.com/register)**

\*Il se peut que d'autres termes et conditions soient applicables selon votre pays.



ce produit est conforme aux exigences commerciales en vigueur dans le marché où le produit est vendu, consulter [mountainbuggy.com/certification](http://mountainbuggy.com/certification)



## **AVERTISSEMENTS**

### **comme une planche à roulettes attachée à la poussette**

- Adapte aux enfant de plus de 2 ans, maximum 20kg.
- Toujours vérifier que les freins de votre poussette fonctionnent correctement après avoir attaché la fixation à votre poussette.
- Toujours vérifier que le freerider™ est bien attaché à la fixation avant toute utilisation.
- Vérifier que les attaches sont bien serrées avant d'attacher le freerider™.
- Bien s'assurer que le bouton rouge revient en position centrale automatiquement pour verrouiller le freerider™ à la fixation.



## **AVERTISSEMENTS**

### **comme une trottinette**

- Adapte aux enfant de plus de 2 ans, maximum 50kg, s'assurer que l'enfant est capable de maintenir le guidon.
- Le freerider™ n'est pas conçu pour des astuces
- La supervision d'un adulte est



requis. • Le jouet doit être assemblé par un adulte. • Ce produit doit être utilisé avec précaution, afin d'éviter des chutes ou des collisions de l'utilisateur ou d'une tierce personne. • Toujours porter un équipement de sécurité tel qu'un casque lorsque circuler en mode scooter. • Ne pas utiliser le produit sur les routes ou autoroutes ou dans le trafic, utiliser ce produit dans un endroit sûr, trottoirs, aires de sports. • Rouler sur une surface pavée plane, loin des véhicules à moteur. Éviter sharp, grilles et drainage de secousses brusques changements de surface. • Vérifier tous les dispositifs de verrouillage sont engagés avant chaque trajet. • Remplacer immédiatement les pièces usées ou cassées. • Toujours porter des chaussures à semelles plates pour utiliser le freerider™. • Défaut d'utiliser le bon sens et tenir compte des avertissements mentionnés ci-dessus présente et améliore les risques de blessures graves.

©Phil & Teds Most Excellent Buggy Company Ltd 2020.

Nous (Phil and Teds Most Excellent Buggy Company Ltd) sommes détenteurs de tous les droits de propriété intellectuelle associés à nos marques, modèles et inventions mentionnés dans le présent document. Ceux-ci incluent, sans que cela soit limitatif, les marques commerciales Mountain Buggy, life without limit, INLINE trade marks et product names. Nous engageons des poursuites contre tous ceux qui enfreignent nos droits de notre propriété intellectuelle.



Herzlichen Glückwunsch  
zur Wahl des  
**Mountain Buggy**  
**freerider™ und connector**

**WICHTIG!**

**Vor gebrauch die anleitung sorgfältig lesen und für zukünftige referenz gut aufbewahren. Die sicherheit ihres kindes kann beeinträchtigt werden, wenn sie die hinweise der anleitung nicht beachten.**

Die Garantie muss  
online registriert werden:

**[mountainbuggy.com/register](https://mountainbuggy.com/register)**



## **pflegeinformationen**

Überprüfen Sie das Produkt auf Kratzer und Beulen. Falls das Produkt beschädigt ist oder Sie nicht sicher sind, wie Sie es in Gebrauch nehmen, besuchen Sie die Rubrik in [internet.mountainbuggy.com/support](http://internet.mountainbuggy.com/support).

- Bürsten Sie regelmäßig trockenen Schmutz von Rahmen und Rädern.
- Wischen Sie ihn mit einem milden Haushaltsreiniger und einem weichen Tuch ab.
- Sand und Salz nach einem Strandspaziergang muss abgewaschen werden.
- Verstauen Sie den Verve trocken, aufrecht stehend und nicht direktem Sonnenlicht ausgesetzt (was dem Stoff Schaden und ihn ausbleichen könnte).
- Unsachgemäßer Gebrauch lässt die Garantierechte erlöschen. Benutzen Sie den freerider™ nicht, wenn Sie eine Beschädigung entdeckt haben oder deren Vorhandensein vermuten.

Besuchen Sie: [mountainbuggy.com/warranty](http://mountainbuggy.com/warranty)  
für Verbraucherrechte und Gewährleistungen

## garantie

All unsere Produkte haben, ab Kaufdatum, eine 1-Jahres Garantie auf Materialschäden und Verarbeitung.\*

Registrieren Sie Ihr Produkt online innerhalb der ersten 30 Tage nach Kauf und erhalten Sie ein zusätzliches 2. Jahr Garantie kostenfrei.

Einmal registriert, können Sie die oben erwähnte Garantie, innerhalb der ersten 30 Tage nach Kaufdatum, durch den Zukauf eines dritten Jahres auf insgesamt 3 Jahre erweitern.

Bitte registrieren Sie ihr Produkt  
durch unsere online Registrierung bei  
**[mountainbuggy.com/register](https://mountainbuggy.com/register)**

\*In einigen Ländern gelten gegebenenfalls andere Bedingungen und Rechte.



der freerider™ erfüllt folgende Normen des Arbeitsmarktes,  
siehe: [mountainbuggy.com/certification](https://mountainbuggy.com/certification)



## WARNUNGEN

### als Buggy Board

- Benutzung für Kinder ab 2 Jahre, maximal 20kg Belastung.
- Nach Anbringen des Connector an den Kinderwagen **IMMER** die Bremsfunktionalität kontrollieren.
- Überprüfen Sie ob der Freerider™ sicher an den Connector montiert ist.
- Überprüfen Sie, dass die Befestigungselemente fest angezogen sind. Achten Sie darauf, dass der rote Knopf automatisch in seine Position zurückspringt, um den Connector zu verriegeln.
- Connector ist nur für die Nutzung mit Freerider™ vorgesehen.



# WARNUNGEN

## als Roller

- Benutzung für Kinder ab 2 Jahre, maximal 50kg Belastung. Kinder müssen den Lenker während des Gebrauchs gut festhalten können.
- Der freerider™ ist nicht für Sprünge oder Tricks geeignet.
- Nutzung jederzeit unter Aufsicht von Erwachsenen.
- Das Produkt muss von einem Erwachsenen zusammengebaut werden.
- Das Produkt muss mit Vorsicht genutzt werden, man benötigt die Fähigkeit, um Fallen oder Zusammenstoß zu vermeiden, welches zu Verletzungen des Benutzers oder Dritten führen kann.
- Sicherheit ist uns wichtig - Im Roller Modus empfehlen passende Ausrüstung wie z.B einen Helm.
- Das Produkt nicht auf Strassen, Autobahnen oder im Strassenverkehr benutzen – zu sicheren Fahrzonen zählen Bürgersteige, Sportplätze und Flächen, wie Höfe oder Parks.
- Stelle vor jeder Fahrt sicher, dass alle Verriegelungen eingerastet sind.
- Abgenutzte oder Beschädigte



Teile müssen unmittelbar ersetzt werden.

- Trage bei jeder Fahrt mit dem freerider™ flaches Schuhwerk.
- Bei Nichteinhaltung der oberen Warnhinweise oder Handlungen entgegen gesundem Menschenverstandes besteht die Gefahr von schweren Verletzungen.



© Phil and Teds Most Excellent Buggy Company Ltd 2020.

Wir (Phil and Teds Most Excellent Buggy Company Ltd) sind Eigentümer aller geistigen Eigentumsrechte bezüglich unserer in dieser Veröffentlichung aufgeführten Marken, Designs und Erfindungen. Diese schließen die Marken und Mountain Buggy, life without limit, INLINE trade marks und product names. Personen, die unsere Eigentumsrechte verletzen, werden von uns aktiv verfolgt.



Enhorabuena! por  
haber elegido el  
**Mountain Buggy**  
**freerider™ y connector**

**IMPORTANTE:**

**Lea las instrucciones detenidamente antes de usarlo y guárdelas para futuras consultas. Podrá afectar a la seguridad de su hijo si no se siguen estas instrucciones.**

Registra tu compra del producto a través de nuestro registro de garantía en línea:

**[mountainbuggy.com/register](http://mountainbuggy.com/register)**



## limpieza y cuidado

Comprueba si el producto tiene cortes y moratones. Si el producto está dañado de alguna forma, o si no sabes con certeza cómo usarlo, ponte en contacto ([mountainbuggy.com/support](http://mountainbuggy.com/support)) desde donde freerider™ connector rá tener acceso al equipo de servicio al cliente local.

- Cepille la suciedad del armazón y las llantas regularmente.
- Limpie con productos no abrasivos y con una toalla suave.
- Cepille del armazón y las llantas regularmente.
- Siempre seque el armazón si se moja.
- Cuidado incorrecto anulará cualquier garantía . No utilice freerider™ si se detecta un deterioro o sospecha.

Para obtener información sobre la garantía visitar.

**[mountainbuggy.com/warranty](http://mountainbuggy.com/warranty)**

## garantía

Todos nuestros productos cuentan con garantía de un año desde la fecha de compra ante defectos en sus materiales y en su producción.\*

Además, si registra su producto online dentro de los 30 días posteriores a la fecha de compra, obtendrá una garantía de dos años sin coste.

Una vez registrado, puede extender la garantía mencionada anteriormente mediante la compra de la extensión de garantía, dentro de los 30 días posteriores a la compra.

Por favor registra tu compra del producto  
a través de nuestro registro de garantía en línea visitando  
**[mountainbuggy.com/register](https://mountainbuggy.com/register)**

\*Puede tener derecho a términos distintos en algunos países



este producto cumple con los requisitos aplicables al mercado de venta, consulta: [mountainbuggy.com/certification](https://mountainbuggy.com/certification)



## ADVERTENCIAS

### como patinete unido a la silla de paseo

- Se aconseja para niños a partir de 2 años, hasta un máximo de 20kg.
- Siempre compruebe el freno del carro después de haber conectado el adaptador.
- Siempre compruebe que el freerider™ está correctamente ajustado antes de usarlo. Compruebe que los cierres están fuertemente sujetos antes de ajustar el freerider™.
- Asegúrese de que el botón rojo retrocede y bloquea el conector automáticamente.
- El conector está diseñado exclusivamente para el freerider™.



## ADVERTENCIAS

### como patinete

- Se aconseja para niños a partir de 2 años, hasta un máximo de 50kg. Asegúrese de que el niño pueda sujetarse al manillar.
- El esquiador freerider™ no está diseñado para los trucos.
- Bajo supervisión de

un adulto en todo momento. • El producto debe ser montado por un adulto. • El producto se debe usar con precaución, ya que se requiere el conocimiento necesario para evitar caídas o colisiones que puedan causar daños al usuario o a terceros. • Siempre usar equipo de seguridad como un casco al montar en scooter modo. • No se debe usar el producto en carreteras o autopistas o con tráfico – se pueden considerar áreas seguras para su manejo zonas tales como veredas, áreas deportivas, jardines. • Controlar todos los dispositivos de bloqueo están conectados antes de cada viaje. • Sustituir inmediatamente las piezas desgastadas o rotas. • Siempre lleve calzado plano cuando se monta el esquiador freerider™. • Imposibilidad de usar el sentido común y escuchar las advertencias anteriores presenta y aumenta los riesgos de lesiones graves.

© Phil and Teds Most Excellent Buggy Company Ltd 2020.

Nos pertenecen a nosotros (Phil and Teds Most Excellent Buggy Company Ltd) los derechos de propiedad intelectual de nuestras marcas, diseños e inventos mostrados en la presente publicación. Se incluyen, sin limitarse a, las marcas Mountain Buggy, life without limit, INLINE trade marks e product names. Iniciaremos acciones legales contra aquéllos que violen nuestra propiedad intelectual.



life without limit™

## **AUS/NZL**

Mountain Buggy Australasia  
102-112 Daniell Street  
Newtown, Wellington 6021  
New Zealand  
+64 4 3800 833

## **USA/CAN**

Mountain Buggy USA  
323 S. College Avenue  
Fort Collins, CO 80524  
USA  
+1 800 839 4985

## **GBR**

Mountain Buggy UK  
71-73 Victoria St  
Windsor, Berkshire  
SL4 1EH, United Kingdom  
+44 20 3051 9264

## **EUR/FRA**

Mountain Buggy Spain  
Calle Linaje, 3  
Malaga 29001,  
Spain  
+34 91 290 14 82

## **CHN**

Mountain Buggy China  
No.10 East Chuangyeyuan  
Road, Yangzhou  
China  
+86 514 8763 4533

Designed in New Zealand. Made in China  
Conçu en Nouvelle-Zélande. Fabriqué en Chine

Conforme aux exigences de sécurité

8212-05