



poppy™ instructions

for detailed instructions please visit:

philandteds.com/instructions

care information

If your product is damaged in any way, or you're not sure how to use it, please consult our support team (www.philandteds.com/support).

caring for poppy™

Wipe clean with warm water and a mild detergent.

Do not use solvents or bleach based products as these may harm the materials or your child.

Dry your poppy™ thoroughly (especially the legs) after use and before storage.

Store in a well ventilated space.

The food tray and seat liner are dishwasher safe. Use a delicate / light / cool cycle for the seat liner, and position carefully to avoid contact with anything that could dent the liner, as any dents created during the wash cycle may be permanent.

Improper care will void any warranties. Do not use if deterioration is detected or suspected.

important information

warranty

Our products have a one year warranty from date of purchase against defects in material and workmanship.*

When you register your product online within 30 days of purchase, you are eligible for a 2 year warranty free of charge.

Once registered, you can further extend the warranty to 3 years by purchasing the extended warranty option within 30 days of purchase.

Please register your product purchase online now

philanteds.com/register

*You may be entitled to other terms and rights in some countries.



metal legs

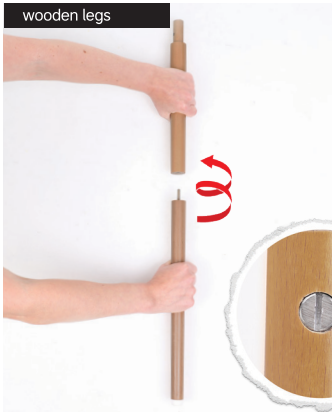


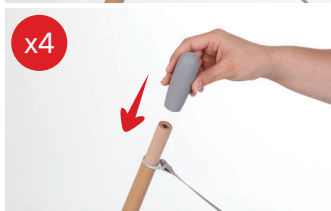
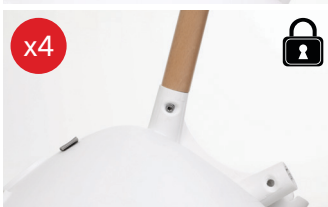
wooden legs



metal legs











9

metal legs



wooden legs



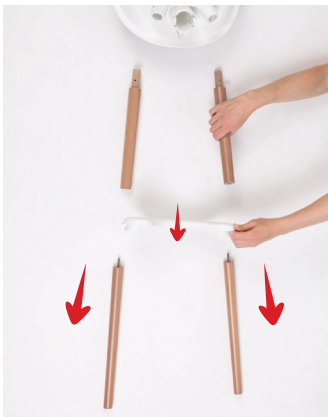


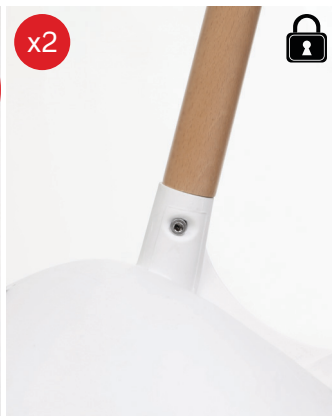
metal legs

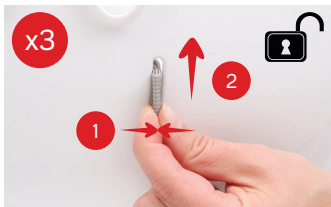
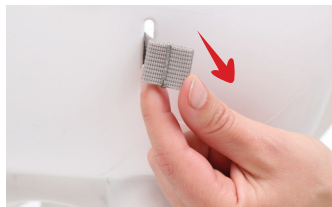
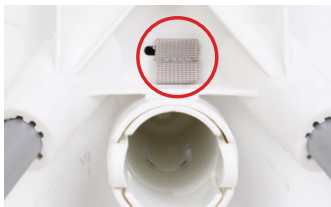
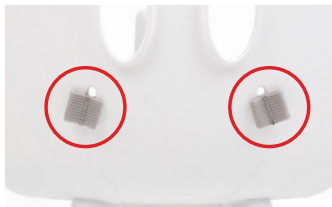




wooden legs









metal legs



wooden legs



poppy™ accessories (sold separately)

poppy™ modes kit



poppy™ table kit



poppy™ bath seat





this product complies with requirements applicable in market of sale, refer to philandteds.com/certification

WARNINGS

European safety standard states:

IMPORTANT: READ CAREFULLY AND KEEP FOR FUTURE REFERENCE

- Never leave the child unattended.
- Always use the restraint system.
- Falling hazard: Prevent your child from climbing on the product.
- Do not use the high chair unless all components are correctly fitted and adjusted.
- Be aware of the risk of open fires and other sources of strong heat in the vicinity of your high chair.
- Be aware of the risk of tilting when your child can push its feet against a table or any other structure.
- Do not use the high chair until the child can sit up unaided.
- Do not use the high chair if any part is broken, torn or missing.
- In high chair mode, this product is intended for children able to sit up unaided and up to 3 years or a maximum weight of 15kg.

American safety standard states:

WARNINGS

FALL HAZARD: Children have suffered injuries when falling from high chairs. Falls can happen suddenly if child is not restrained properly

- Always use restraints, and adjust to fit snugly.
- Tray is not designed to hold child in chair.
- Stay near and watch child during use
- The child should be secured in the high chair at all times by the restraining system.
- It is recommended that the high chair be used only by children capable of sitting upright unassisted.

© 2019 Phil and Teds Design Limited.

Phil and Teds Design Limited owns the intellectual property rights in the brands, designs and inventions featured in this publication as licensed to Phil and Teds Most Excellent Buggy Company Limited. These include, without limitation, the phil&teds, adapt&survive!, &, INLINE trade marks, product names and INLINE double buggy shape and product names. phil&teds actively pursue people who infringe on its intellectual property.



guide d'entretien

Examinez avec attention votre produit. Si vous constatez une anomalie sur votre produit ou si vous ne savez pas comment l'utiliser, rendez vous sur le site (philandteds.com/support).

entretien de votre poppy™

Nettoyer avec un chiffon imbibé d'eau chaude et de détergent doux.

N'utilisez jamais de solvants ou de produits à base d'eau de javel, ils pourraient endommager les matériaux ou blesser votre enfant.

Séchez soigneusement votre poppy™ (en particulier les pieds) après usage et avant rangement.

Stockez votre poppy™ dans un endroit ventilé.

Le plateau à aliments et le coussin du siège vont au lave-vaisselle. Utilisez un cycle délicat/léger/refroidissant pour le coussin du siège et positionnez-le avec soin pour éviter tout contact avec tout ce qui pourrait endommager le coussin, car les bosses créées pendant le cycle de lavage pourraient être permanentes.

Un usage inapproprié priverait votre produit de toute garantie. N'utilisez pas votre produit s'il est détérioré.

information importante

garantie

Tous nos produits sont garantis un an à partir de la date d'achat contre les défaut de matériel et de fabrication.*

De plus, si vous enregistrez vos produits en ligne dans les 30 jours suivant votre achat, nous vous offrons un an de garantie supplémentaire.

Une fois enregistré, vous pouvez étendre cette garantie pour une année supplémentaire en achetant l'option d'extension de garantie dans les 30 jours suivant votre achat.

Pour valider votre garantie, veuillez enregistrer votre produit sur notre site **philanteds.com/register**

*Il se peut que d'autres termes et conditions soient applicables selon votre pays.



Obligations normatives et légales du marché,

consulter philandteds.com/certification



AVERTISSEMENTS

La norme européenne stipule:

IMPORTANT – A LIRE ATTENTIVEMENT ET À CONSERVER POUR RÉFÉRENCE ULTÉRIEURE

- Ne jamais laisser un enfant sans surveillance.
- Toujours utiliser le harnais.
- Risque de chute: empêcher l'enfant de grimper sur le produit.
- Ne pas utiliser le produit tant que tous les éléments ne sont pas correctement ajustés et réglés.
- Ne pas placer le produit à proximité d'une cheminée ou de toute source de chaleur importante pour éviter les risques de brûlure.
- Risque de basculement si l'enfant a la possibilité d'appuyer ses pieds contre une table ou tout autre élément.
- La chaise haute ne convient pas aux enfants ne pouvant tenir assis par eux-mêmes.
- Ne pas utiliser si l'un des éléments de produit est cassé, déchiré ou manquant.
- En mode chaise haute, ce produit est conçu pour un enfant qui peut s'asseoir sans aide jusqu'à 3 ans et pour une charge maximale de 15kg.

© 2019 Phil and Teds Design Limited.

Phil and Teds Design Limited détient les droits de la propriété intellectuelle sur les marques, les designs et les inventions présentés dans cette publication autorisé par Phil and Teds Most Excellent Buggy Company Limited. Cela inclut, sans restriction: phil&teds, adapt&survive!, &, les marques déposées INLINE, le nom de ses produits et la configuration de ses poussettes INLINE. phil&teds poursuivra en justice toute personne qui portera atteinte à ses droits de propriété intellectuelle.



Pflegehinweise

Falls das Produkt beschädigt ist oder Sie nicht sicher sind, wie Sie es in Gebrauch nehmen, besuchen Sie die Rubrik in Internet philandteds.com/support.

Pflege des poppy™

Wischen Sie das Produkt mit warmem Wasser und einem milden Reinigungsmittel ab.

Verwenden Sie keine Reinigungsmittel, die Lösungs- oder Bleichmittel enthalten, da diese dem Produkt oder Ihrem Kind schaden könnten.

Trocknen Sie Ihren poppy™ nach Gebrauch und vor der Lagerung gründlich ab (besonders die Beine).

Verstauen Sie ihn an einem gut gelüfteten Ort.

Das Tablett und das Sitzkissen sind spülmaschinenfest.

Verwenden Sie für das Sitzkissen einen Schon-/Leicht-/Kaltwaschgang und platzieren Sie das Sitzkissen mit Bedacht, um Kontakt mit Gegenständen zu vermeiden, die das Sitzkissen beschädigen könnten, da während des Waschgangs entstandene Dellen dauerhaft sein können.

Unsachgemässer Gebrauch lässt die Garantierechte erlöschen. Benutzen Sie das Produkt nicht, wenn Sie eine Beschädigung entdeckt haben oder deren Vorhandensein vermuten.

Wichtige Information

Garantie

All unsere Produkte haben, ab Kaufdatum, eine 1-Jahres Garantie auf Materialschäden und Verarbeitung.*

Registrieren Sie Ihr Produkt online innerhalb der ersten 30 Tage nach Kauf und erhalten Sie ein zusätzliches 2. Jahr Garantie kostenfrei.

Einmal registriert, können Sie die oben erwähnte Garantie, innerhalb der ersten 30 Tage nach Kaufdatum, durch den Zukauf eines dritten Jahres auf insgesamt 3 Jahre erweitern.

Bitte registrieren Sie ihr Produkt durch unsere online Registrierung bei **philanteds.com/register**

*In einigen Ländern gelten gegebenenfalls andere Bedingungen und Rechte.



Der poppy™ erfüllt folgende Normen des Arbeitsmarktes,
siehe: philandteds.com/certification

WARNUNG

Der europäische Sicherheitsstandard besagt:

WICHTIG – BITTE SORGFÄLTIG LESEN UND FÜR SPÄTERES NACHLESEN UNBEDINGT AUFBEWAHREN

- Lassen Sie Ihr Kind nie unbeaufsichtigt.
- Immer die Sicherheitsgurte benutzen.
- Fallrisiko: Kinder nicht auf das Produkt klettern lassen.
- Das Produkt nicht benutzen, wenn nicht alle Teile ordnungsgemäß montiert und justiert sind.
- Darauf achten, dass das Produkt nicht in der Nähe von offenem Feuer und anderen Hitzequellen aufgestellt wird.
- Es besteht das Risiko, dass das Produkt umkippen könnte, wenn das Kind die Füße gegen einen Tisch oder einen anderen Gegenstand drückt.
- Benutzen Sie den Hochstuhl nicht wenn ihr Kind noch nicht aufrecht sitzen kann.
- Verwenden Sie das Produkt nicht, wenn Teile gebrochen oder eingerissen sind oder fehlen.
- Der hochstuhl eignet sich für Kinder ab dem selbstständigen, aufrechten Sitzen

bis zu 3 Jahren oder einem Maximalgewicht von 15kg.

© 2019 Phil and Teds Design Limited.

Phil and Teds Design Limited ist intellektueller Eigentümer aller Markenrechte von Phil and Teds Most Excellent Buggy Company Limited lizenzierten, in dieser Publikation veröffentlichten Designs und Erfindungen. Dies beinhaltet, ohne Einschränkung phil&teds, adapt&survive!, &, INLINE Handelsmarken, Produktnamen und INLINE Doppelkinderwägen. Jeglicher Verstoß gegen das Recht des geistigen Eigentums wird von phil&teds aktiv rechtlich verfolgt.



cuidado y mantenimiento

Si el producto está dañado de alguna forma, o si no sabes con certeza cómo usarlo, ponte en contacto (philandteds.com/support)

cuidar a tu poppy™

Limpiar con agua caliente y un detergente suave.

No use solventes o productos con blanqueador ya que éstos pueden dañar los materiales o a su hijo.

Seque su trona poppy™ por completo (sobre todo las patas) después de usarla y antes de guardarla.

Guarde en un lugar ventilado.

La bandeja para comida y el cojín del asiento se pueden lavar en el lavavajillas. Use un ciclo de lavado delicado/suave/frío para el cojín del asiento, y colóquelo con cuidado para evitar que entre en contacto con cualquier objeto que pudiera dejar marcas, ya que estas podrían ser permanentes.

Cuidado incorrecto anulará cualquier garantía. No utilice el producto si se detecta un deterioro o sospecha.

información importante

garantía

Todos nuestros productos cuentan con garantía de un año desde la fecha de compra ante defectos en sus materiales y en su producción.*

Además, si registra su producto online dentro de los 30 días posteriores a la fecha de compra, obtendrá una garantía de dos años sin coste.

Una vez registrado, puede extender la garantía mencionada anteriormente mediante la compra de la extensión de garantía, dentro de los 30 días posteriores a la compra.

Por favor registra tu compra del producto a través de nuestro registro de garantía en línea visitando

philanteds.com/register

*Puede tener derecho a términos distintos en algunos países



El poppy™ cumple con los requisitos aplicables en el mercado para la venta, consulte philandteds.com/certification

ADVERTENCIA

El Estándar de Seguridad Europeo dicta:

IMPORTANTE – LEER DETENIDAMENTE Y MANTENERLAS PARA FUTURAS CONSULTAS

- No dejar nunca al niño desatendido.
- Utilice siempre el sistema de sujeción.
- Riesgo de caída: Evite que el niño trepe por el producto.
- Utilice el producto únicamente cuando todos sus componentes estén correctamente fijados y ajustados.
- Existe un riesgo al situar el producto cerca del fuego o de otras fuentes importantes de calor.
- Existe riesgo de vuelco si el niño apoya los pies en una mesa o cualquier otra estructura.
- No utilice la silla hasta que el niño se pueda mantener erguido por si mismo.
- No utilizar si falta cualquier parte o está rota o está desgarrada.
- Utilizado en modo trona, este producto está diseñado para niños que pueden mantenerse sentados por si solos, hasta 3 años de edad o un máximo de 15kg.

© 2019 Phil and Teds Design Limited.

Phil and Teds Design Limited es propietaria de los derechos de propiedad intelectual de las marcas, los diseños y las invenciones que aparecen en esta publicación con licencia de Phil and Teds Most Excellent Buggy Company Limited. Entre ellos se incluyen, sin limitación, los siguientes: marcas registradas phil&teds, adapt&survive!, &, y INLINE; nombres de productos y forma de cochecito doble INLINE y nombre de estos productos. phil&teds persigue activamente a las personas que infringen su propiedad intelectual.



onderhoudsinformatie

Controleer of je nanogeen beschadigingen heeft. Als dit toch het geval is of je weet niet hoe de product te gebruiken, neem dan direct contact op met web-support (philandteds.com/support).

verzorging van je poppy™

Schoonvegen met warm water en een mild schoonmaakmiddel.

Gebruik geen bleekmiddelen of andere schoonmaakmiddelen welke het materiaal of uw kind kunnen schaden.

Droog uw poppy™ (vooral de poten) grondig af na gebruik en voor het opbergen.

Berg de poppy™ op in een goed geventileerde ruimte.

Het tafelblad en het zitkussen zijn vaatwasmachinebestendig. Gebruik een delicate/lichte/koele cyclus voor het zitkussen en plaats het zitkussen voorzichtig om te voorkomen dat het in contact komt met iets dat het kussen zou kunnen indeuken, aangezien de deuken die tijdens het wassen ontstaan, permanent kunnen zijn.

Door onzorgvuldig gebruik vervallen alle garanties. Gebruik de product niet wanneer verval of het vermoeden ervan intreedt.

belangrijke informatie

garantie

All onze producten hebben, vanaf koopdatum, een garantieperiode van een jaar tegen defecten in materiaal en uitvoering.*

Daarnaast, als je de producten registreert online binnen de eerste 30 dagen na aankoop, kom je in aanmerking voor een tweede jaar garantie geheel kostenvrij.

Eenmaal geregistreerd, kan je de garantie periode verlengen met nog een extra jaar, door het kopen van de uitgebreide garantie optie binnen 30 dagen na aankoop.

Registreer uw aankoop door via onze online product registratie op **philanteds.com/register**

*Mogelijk hebt u in sommige landen recht op andere voorwaarden en rechten



et poppy™ zitje voldoet aan alle eisen die gelden in het land van verkoop, zie hiervoor ook philandteds.com/certification

WAARSCHUWING

Europese veiligheidsnorm:

BELANGRIJK - LEES ZORGVULDIG EN BEWAR VOOR LATERE RAADPLEGING

- Nooit uw kind zonder toezicht laten.
- Altijd het veiligheidstuigje gebruiken.
- Valgevaar: voorkom het klimmen op het product.
- Het product alleen gebruiken als alle onderdelen op de juiste manier zijn bevestigd en afgesteld.
- Pas op voor open vuur of andere hittebronnen in de nabijheid van dit product.
- Wees je bewust van het risico dat het product kan kantelen wanneer je kind zich met zijn voeten afzet tegen een tafel of een ander voorwerp.
- Gebruik deze kinderstoel pas als het kind zonder hulp rechtop kan zitten.
- Niet gebruiken als onderdelen kapot of gescheurd zijn of ontbreken.
- In de kinderstoelmodus is dit product bedoeld voor kinderen die zonder hulp kunnen zitten, tot 3 jaar of een maximaal gewicht van 15kg.

© 2019 Phil and Teds Design Limited.

Phil and Teds Design Limited is eigenaar van de intellectuele eigendoms rechten van de merken, ontwerpen en uitvindingen die in deze publicatie worden genoemd als een licentie van Phil and Teds Most Excellent Buggy Company Limited. Dit is inclusief, en zonder uitsluitingen, the phil&teds, adapt&survive!, &, INLINE handelsmerken, product namen en INLINE dubbele buggy, vormen, merken en product namen. phil&teds zal mensen die inbreuk maken op de intellectuele eigendomsrechten strafrechtelijk vervolgen.



istruzioni per la cura

Se il prodotto presenta danni di qualsiasi genere o non si è sicuri di come usarlo, si prega di rivolgersi al nostro personale di assistenza presso (www.philandteds.com/support).

cura del prodotto

Pulire con acqua calda e detergente neutro.

Non utilizzare prodotti a base di solventi o candeggina in quanto potrebbero danneggiare i materiali o nuocere al bambino.

Asciugare con cura poppy™ (in particolare le gambe) dopo l'uso e prima di riporlo.

Conservarlo in un'area ben ventilata.

Il vassoio e il cuscino sono lavabili in lavastoviglie. Per il cuscino utilizzare un ciclo delicato/leggero/freddo e posizionarlo con cura per evitare il contatto con oggetti che potrebbero ammaccarlo in quanto ogni ammaccatura creata durante il ciclo di lavaggio potrebbe essere permanente.

La cura non corretta invalida la garanzia. Non utilizzare il prodotto se si rileva o si sospetta un deterioramento.

informazioni importanti

garanzia

Tutti i nostri prodotti sono garantiti contro difetti dei materiali e di fabbricazione per un anno a partire dalla data di acquisto.*

Registrare il prodotto online entro 30 giorni dall'acquisto dà diritto gratuitamente a una garanzia di 2 anni.

Una volta effettuata la registrazione, è possibile estendere ulteriormente la garanzia a 3 anni acquistando l'opzione corrispondente entro 30 giorni dall'acquisto.

Vi invitiamo a registrare il vostro acquisto online oggi stesso

philanteds.com/register

*In alcuni Paesi l'acquirente potrebbe godere di ulteriori clausole e diritti.



questo prodotto è conforme ai requisiti vigenti nel Paese di vendita,
vedere philandteds.com/certification



ATTENZIONE

Lo standard di sicurezza europeo stipula:

IMPORTANTE – LEGGERE ATTENTAMENTE E CONSERVARE PER FUTURO RIFERIMENTO

- Non lasciare mai il bambino incustodito.
- Utilizzare sempre il sistema di ritenuta.
- Pericolo di caduta : non lasciare che il bambino si arrampichi sul prodotto.
- Non utilizzare il prodotto a meno che tutti i componenti non siano correttamente agganciati e regolati.
- Prestare attenzione al rischio generato da fiamme libere e altre fonti di forte calore nelle vicinanze del prodotto.
- Prestare attenzione al rischio di ribaltamento del prodotto nel caso in cui il bambino si spinga con i piedi contro il tavolo o qualsiasi altra struttura.
- Non utilizzare il seggiolone fino a quando il bambino non è in grado di restare seduto da solo.
- Non utilizzare se una qualsiasi parte è rotta, strappata o mancante.
- In modalità seggiolone, questo prodotto è destinato a bambini in grado di restare seduti da soli e fino

a 3 anni o a un peso massimo di 15kg.

© 2019 Phil and Teds Design Limited.

Phil and Teds Design Limited detiene i diritti di proprietà intellettuale sui marchi, disegni e invenzioni descritti in questa pubblicazione, concessi in licenza da Phil and Teds Most Excellent Buggy Company Limited. Questi includono, ma non sono limitati a, phil&teds, adapt&survive!, &, marchi INLINE, nomi di prodotti e forma INLINE doppio passeggino, marchi e nomi di prodotti. phil&teds persegue attivamente le persone che violano la sua proprietà intellettuale.



pleieinformasjon

Hvis produktet er skadet på noen måte eller du ikke er sikker på hvordan du skal bruke det, kan du kontakte supportteamet vårt (www.philandteds.com/support).

stelle produktet

Tørk av med varmt vann og et mildt vaskemiddel.

Bruk aldri løsemidler eller blekemiddelbaserte produkter, da disse kan skade stoffet eller barnet ditt.

Tørk grundig av poppy™'en din (spesielt bena) etter bruk og før lagring.

Oppbevares på ett godt ventilert sted.

Matbrettet og setteputen kan vaskes i oppvaskmaskinen. Bruk et delikat/lett/kjølig vaskeprogram til setteputen, og plasser den omhyggelig for å unngå kontakt med noe som kan skade puten, da ujevnheter som opprettes under vask kan bli permanente.

Feil stell vil ugyldiggjøre garantien. Bruk ikke produktet hvis du oppdager eller mistenker svekkelser.

viktig informasjon

garanti

Alle produktene våre har ett års garanti fra kjøpsdatoen mot mangler i materialer og utførelse.*

Hvis du registrerer produktet innen 30 dager etter kjøpsdatoen, er du i tillegg kvalifisert for 2 års kostnadsfri garanti.

Når du har registrert produktet, kan du utvide garantien ytterligere til 3 år ved å kjøpe utvidet garanti i løpet av 30 dager etter kjøpet.

Registrer produktkjøpet online nå

philandteds.com/register

*Du kan kvalifisert for andre vilkår og betingelser i noen land.



dette produktet er i samsvar med gjeldende krav i salgsmarkedene, se

philandteds.com/certification



ADVARSEL

De europeiske sikkerhetsstandarder slår fast:

VIKTIG – LES NØYE OG OPPBEVAR FOR FREMTIDIG BRUK

- La aldri barn være uten tilsyn.
- Bruk alltid sikkerhetsseleene.
- Fallrisiko: Hindre barnet ditt fra å klatre på produktet.
- Ikke bruk produktet dersom ikke alle delene er korrekt montert og justert.
- Vær oppmerksom på risikoen dersom det finnes åpen ild eller andre varmekilder i nærheten av produktet.
- Vær oppmerksom på faren for at produktet kan velte om barnet ditt trykker føttene mot et bord eller andre gjenstander.
- Barnestolen må kun brukes til barn som kan sitte oppreist av seg selv.
- Må ikke brukes hvis noen del av produktet er ødelagt, revnet eller mangler.
- I høystol-innstilling er dette produktet beregnet på barn som kan sitte oppreist av seg selv, opptil 3 år eller med en maksimal vekt på 15kg.

© 2019 Phil and Teds Design Limited.

Phil and Teds Design Limited eier immaterielle rettigheter i merkene, designene og oppfinnelsene som er omtalt i denne publikasjonen som lisensiert til Phil and Teds Most Excellent Buggy Company Limited. Disse inkluderer, uten begrensning, phil&teds, adapt&survive!, & INLINE utformingen av en dobbelt vogn, varemerker og produktnavn. phil&teds forfølger aktivt folk som krenker deres intellektuelle eiendom.



skötsel anvisningar

Vid skada på din produkt eller om du inte är säker på hur den används, vänligen kontakta vår kundtjänst (www.philandteds.com/support).

så här sköter du din produkt

Torka rent med varmt vatten och ett mildt rengöringsmedel.

Använd inte lösningsmedel eller klorbaserade produkter eftersom det kan skada materialet eller ditt barn.

Torka poppy™-produkten ordentligt (särskilt stolens ben) efter användning och före förvaring.

Förvara i ett väl ventilerat utrymme.

Matbrickan och sittdynan kan diskas i diskmaskin. Använd en känslig/lätt /sval tvätt för sittdynan, och lägg den försiktigt i tvättmaskinen för att undvika kontakt med allt som kan skada kudden, eftersom alla skador som uppstår under tvätten kan vara bestående.

Felaktig skötsel omfattas inte av garantin. Använd inte din produkt om en defekt upptäcks eller misstänks.

viktig information

garanti

Alla våra produkter har ett års garanti från inköpsdatum och omfattar defekter som beror på material - eller tillverkningsfel*

Dessutom, när du registrerar din produkt online inom 30 dagar från inköpet, är du berättigad till en 2 års garanti utan kostnad.

När du väl är registrerad kan du förlänga din garanti ytterliggare till 3 år genom att köpa det utökade garantialternativet inom 30 dagar efter inköpsdatum

Vänligen registrera ditt produktköp online nu

philandteds.com/register

*du kan ha rätt till andra villkor och rättigheter i vissa länder



den här produkten uppfyller de krav som gäller enligt marknadens bestämmelser, hänvisning till philandteds.com/certification

VARNING

De europeiska säkerhetsstandarderna anger:

VIKTIGT – LÄS NOGGRANT OCH SPARA FÖR FRAMTIDA BRUK

- Lämna aldrig barnet utan uppsikt.
- Använd alltid fästremmarna.
- Fallrisk: Hindra ditt barn från att klättra på produkten.
- Använd inte produkten om inte alla delar är korrekt monterade och justerade.
- Var uppmärksam på risken om öppen eld eller andra heta värmekällor finns i närheten av produkten.
- Var uppmärksam på risken för att produkten kan välta om ditt barn trycker fötterna mot ett bord eller något annat föremål.
- Använd inte barnstolen till dess att barnet kan sitta själv utan någon hjälp.
- Använd inte produkten om delar är trasiga eller saknas.
- I barnstolsläge är denna produkt avsedd för barn som av egen kraft kan sitta upp utan hjälp, och upp till 3 år eller en max vikt på 15kg.

© 2019 Phil and Teds Design Limited.

Phil and Teds Design Limited äger de immateriella rättigheterna i varumärken, mönster och uppfinningar i denna publikation som licensieras till Phil and Teds Most Excellent Buggy Company Limited. Dessa inkluderar, utan begränsningar, varumärkena phil&teds, adapt&survive!, &, INLINE, produktnamn och formen av inline syskonvagn, varumärken och produktnamn. phil&teds kommer vidta rättsliga åtgärder mot de som kränker de immateriella rättigheterna.



huolto-ohjeet

Jos tuotteesi on vahingoittunut millään tavalla, tai et ole varma miten sitä käytetään, ota yhteyttä asiakaspalveluumme (www.philandted.com/support).

tuotteesta huolehtiminen

Pyyhi puhtaaksi lämpimällä vedellä ja miedolla pesuaineella.

Älä käytä liuottimia tai valkaisuaineita, koska ne voivat vahingoittaa materiaaleja tai lastasi.

Kuivaa poppy™-tuoli huolellisesti (erityisesti jalat) käytön jälkeen, sekä ennen säilytystä.

Säilytä hyvin ilmastoidussa tilassa.

Tarjotin ja istuinpehmuste ovat konepesun kestäviä. Käytä hellävaraista/kevyttä/viileää pesuohjelmaa istuimen istuintyynylle, ja aseta se varoen välttäen sitä osumasta mihinkään, mikä voisi vaurioittaa tyynyä, sillä pesun aikana aiheutuvat vauriot voivat olla pysyviä.

Takuu ei kata väärän hoidon aiheuttamia vahinkoja. Älä käytä tuotetta, jos niissä havaitaan tai epäillään vikaa.

tärkeää tietoa

takuu

Kaikilla tuotteillamme on yhden vuoden takuu ostopäivästä materiaali- ja valmistusvikoja vastaan. *

Jos rekisteröit tuotteen verkossa 30 päivän kuluessa ostosta, olet oikeutettu 2 vuoden takuuseen maksutta.

Kun olet rekisteröitynyt, voit jatkaa takuuta kolmevuotiseksi ostamalla laajennetun takuun 30 päivän kuluessa ostosta.

Rekisteröi tuotteesi verkossa nyt

philandteds.com/register

*sinulla saattaa olla oikeus muihin ehtoihin ja oikeuksiin joissakin maissa.



tämä tuote täyttää myyntimaassa voimassa olevat vaatimukset, lisätietoa philandteds.com/certification

VAROITUS

Eurooppalainen turvallisuustandardi:

TÄRKEÄÄ – LUE HUOLELLISESTI JA SÄILYTÄ VASTAISUUDEN VARALLE

- Älä jätä lasta ilman valvontaa.
- Käytä aina tuolissa olevaa turvavyötä.
- Putoamisvaara: Pidä huolta, ettei lapsi yritä kiivetä tuoliin.
- Tuolia saa käyttää vain asianmukaisesti koottuna.
- Huomioi riskit, joita liittyy tuolin sijoittamiseen avotulen tai muiden voimakkaiden lämmönlähteiden läheisyyteen.
- Kaatumisvaara: Tuoli saattaa kaatua, jos lapsi ylettyy työntämään jalkansa pöytää tai vastaavaa kiinteää esinettä vasten."
- Älä käytä syöttötuolia, ennen kuin lapsi kykenee istumaan tukematta.
- Älä käytä, jos jokin osa on rikkoontunut, kulunut/repeytynyt tai puuttuu.
- Syöttötuolutilassa tämä tuoli on tarkoitettu lapsille, jotka osaavat istua tukematta 3 vuoden ikään asti sekä enintään 15kg painaville lapsille.

© 2019 Phil and Teds Design Limited.

Phil and Teds Design Limited omistaa tämän julkaisun merkkien, mallien ja keksintöjen immateriaalioikeudet Phil and Teds Most Excellent Buggy Company Limited toimiluvan saaneina. Näihin kuuluvat, rajoituksetta, phil&teds, adapt&survive!, &, INLINE-tavaramerkit, tuotenimet ja INLINE-double buggy muoto, tunnusmerkit ja tuotenimet. phil&teds etsii aktiivisesti henkilöitä, jotka rikkovat sen immateriaalioikeuksia.

phil&teds

adapt&survive!™

AUS/NZL

phil&teds
102-112 Daniell Street
Newtown, Wellington 6021
New Zealand
+64 4 3800 833

USA/CAN

phil&teds USA Inc
323 S. College Avenue
Fort Collins, CO 80524
USA.
+1 800 839 4985

GBR

phil&teds
71-73 Victoria St
Windsor, Berkshire
SL4 1EH, United Kingdom
+44 20 3051 9264

EUR/FRA

phil&teds
Calle Linaje, 3
Malaga 29001,
Spain
+34 91 290 14 82

CHN

phil&teds
No.10 East Chuangyeyuan
Road, Yangzhou
China
+86 514 8763 4533

Designed in New Zealand. Made in China
Conçu en Nouvelle-Zélande. Fabriqué en Chine

Conforme aux exigences de sécurité

8485-01