

# Popcorn Tüte

LARGE



## INFORMATIONEN ZU AUSGABE UND PROFIL

- Druckdaten bitte als druckfähige **PDF/X-4** senden; Ausgabeprofil ISO coated v2 300%

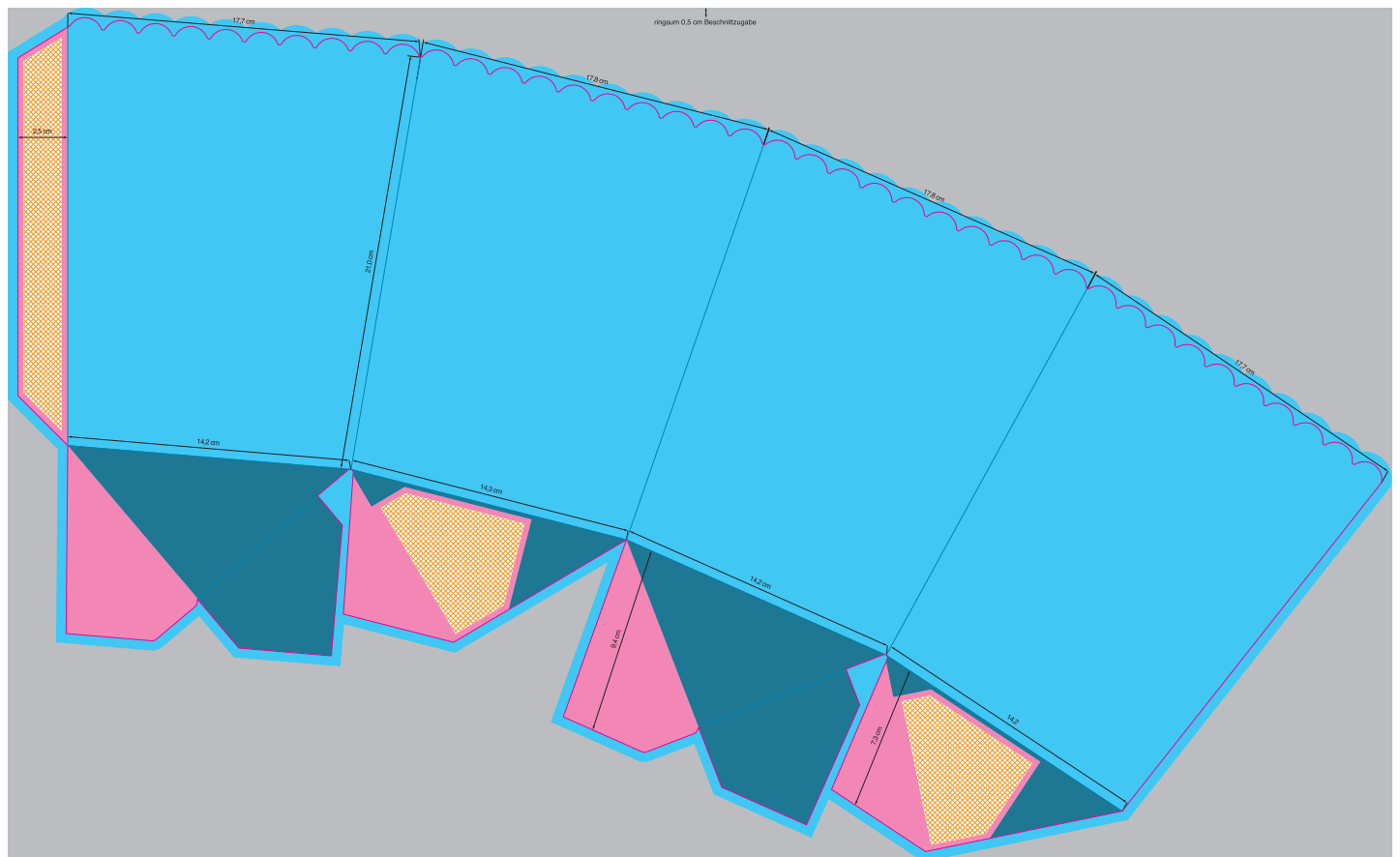
## INFORMATIONEN ZU GRAFIK UND LAYOUT

- Die minimale Auflösung **aller Farb- und Graustufenbilder sollte mindestens 300 dpi** betragen, für **Strichgrafiken mindestens 1.200 dpi**
- **Schriften** sollten nicht kleiner sein als **6 pt**
- **Linien** sollten **positiv nicht kleiner als 0,25 pt** und **negativ nicht kleiner als 0,5 pt** verwendet werden
- Achten Sie bei **Schriften** darauf, dass diese in **Pfade konvertiert** oder **vollständig eingebettet** sind

- **Beschnittzugaben (5 mm)** und **Sicherheitsabstände (min. 3 mm)** zu Rändern, Stanzen und Rillen beachten
- Legen Sie Ihre Druckdaten sowie alle darin enthaltenen Elemente, wie Bilder und Grafiken, in **CMYK** an

## DETAILBESCHREIBUNG DER INDESIGN-VORLAGE

Darstellung der Vorlage als 3D-Animation siehe Rückseite



 Dateiformat	 Bedingt sichtbare Fläche
 Nicht sichtbare Flächen	 Gestaltungsbereich inkl. Beschnittzugabe
 Fläche nicht bedruckbar (verklebt)	 Stanzform Messer
	 Stanzform Rillung/Falz

## Darstellung der Vorlage als 3D-Animation

