

# Burger Box

## LARGE



### INFORMATIONEN ZU AUSGABE UND PROFIL

- Druckdaten bitte als druckfähige **PDF/X-4** senden; Ausgabeprofil ISO coated v2 300%

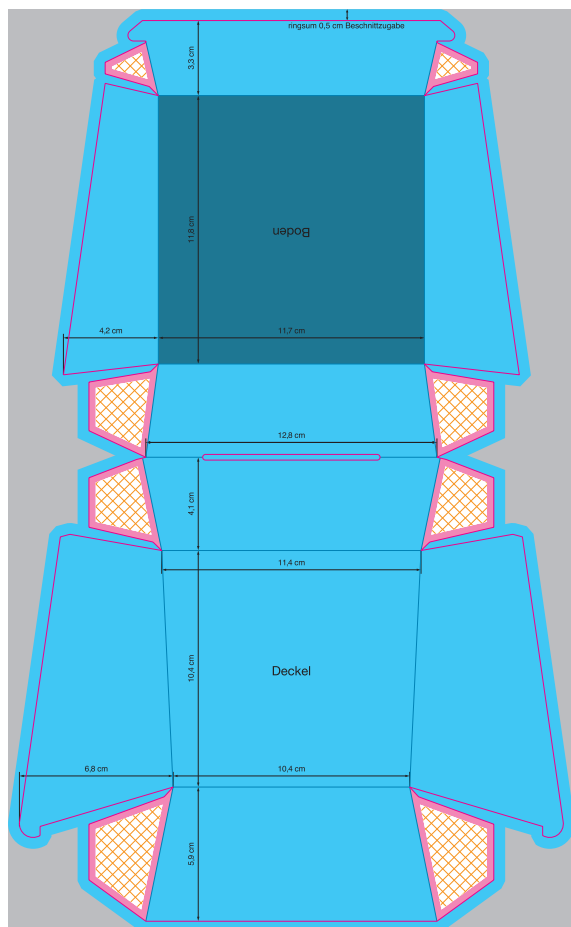
### INFORMATIONEN ZU GRAFIK UND LAYOUT

- Die minimale Auflösung **aller Farb- und Graustufenbilder** sollte **mindestens 300 dpi** betragen, für **Strichgrafiken** **mindestens 1.200 dpi**
- **Schriften** sollten nicht kleiner sein als **6 pt**
- **Linien** sollten **positiv nicht kleiner als 0,25 pt** und **negativ nicht kleiner als 0,5 pt** verwendet werden
- Achten Sie bei **Schriften** darauf, dass diese in **Pfade konvertiert** oder **vollständig eingebettet** sind

- **Beschnittzugaben (5 mm)** und **Sicherheitsabstände (min. 3 mm)** zu Rändern, Stanzen und Rillen beachten
- Legen Sie Ihre Druckdaten sowie alle darin enthaltenen Elemente, wie Bilder und Grafiken, in **CMYK** an

### DETAILBESCHREIBUNG DER INDESIGN-VORLAGE

Darstellung der Vorlage als 3D-Animation siehe Rückseite



- |                                    |  |
|------------------------------------|--|
| Dateiformat                        | Bedingt sichtbare Fläche                 |
| Nicht sichtbare Flächen            | Gestaltungsbereich inkl. Beschnittzugabe |
| Fläche nicht bedruckbar (verklebt) | Stanzform Messer                         |
|                                    | Stanzform Rillung/Falz                   |

## Darstellung der Vorlage als 3D-Animation

