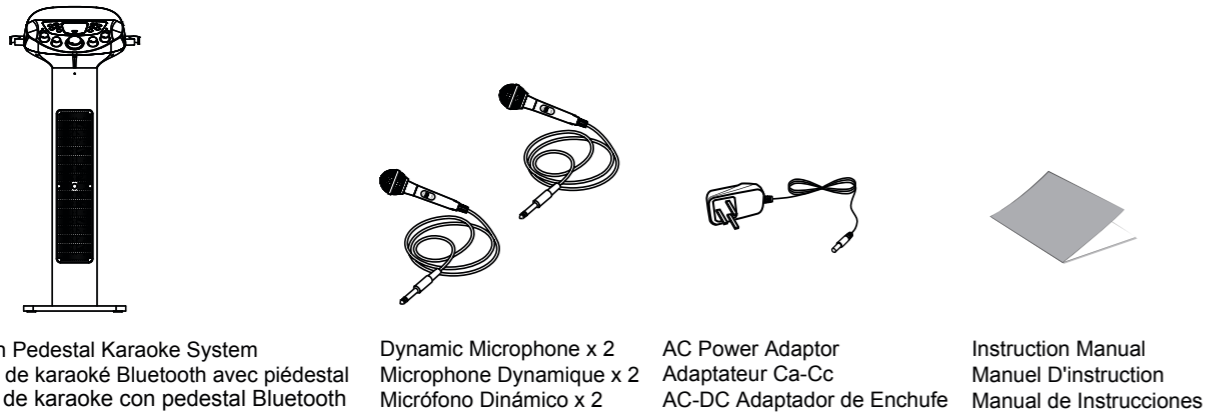


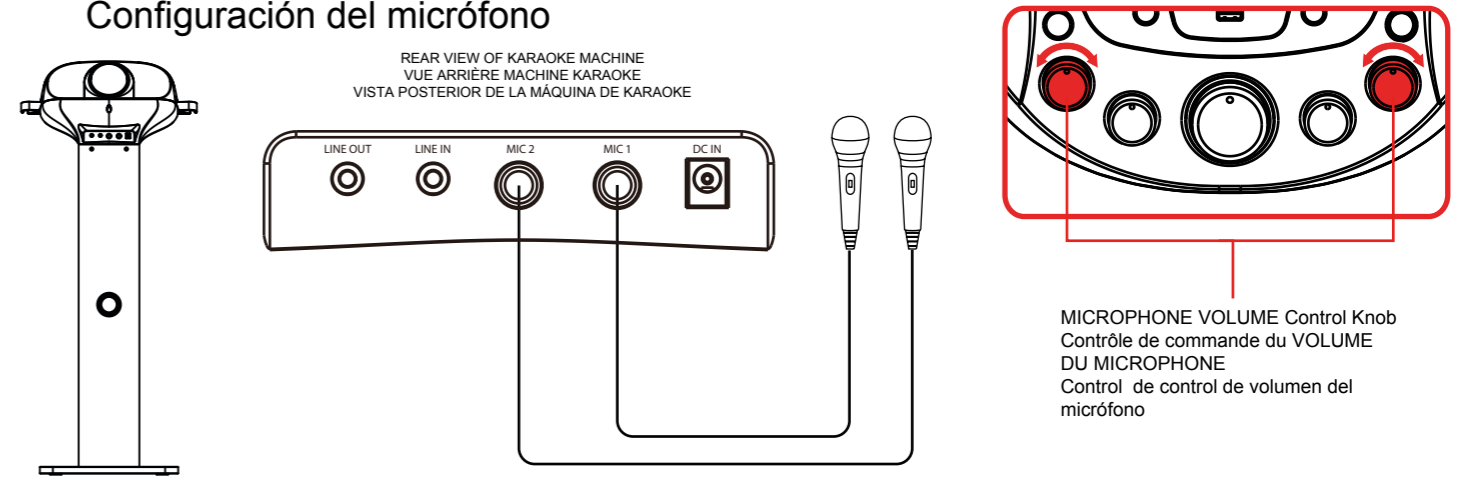
1 Check the Contents

Vérifier le contenu
 Compruebe el contenido



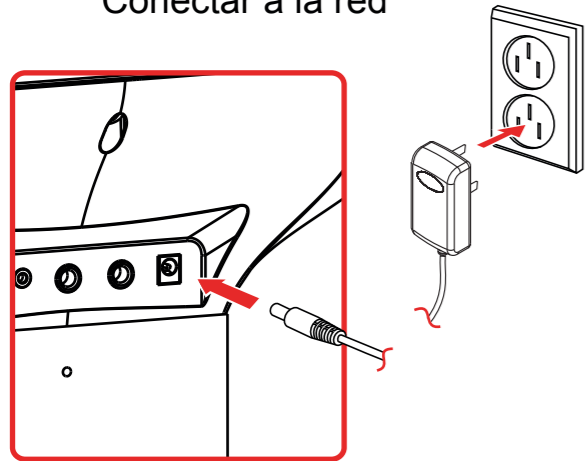
5 Setting up Your Microphone

Configuration de votre microphone
 Configuración del micrófono



2 Connect to the mains

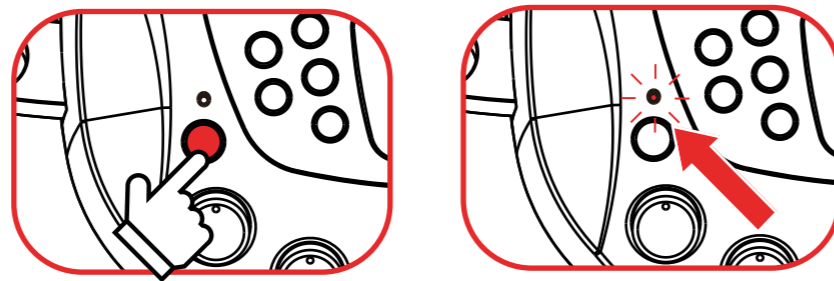
Raccorder au secteur
 Conectar a la red



3 Turn ON the Power

Allumer l'Appareil
 Conectar la alimentación

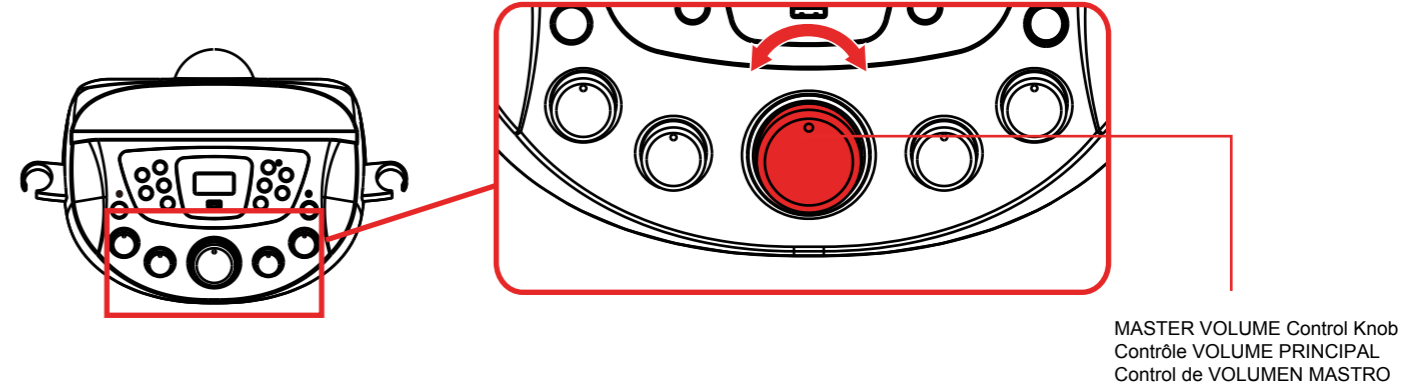
1. Press the Power Button to turn ON/OFF the unit
 Appuyez sur le bouton d'alimentation pour allumer / éteindre l'appareil
 Presione el botón de encendido para encender / apagar la unidad
2. Power LED indicator will turn on / off
 Le voyant d'alimentation s'allume / s'éteint
 El LED de encendido se encenderá / apagará



6 Adjust the Volume

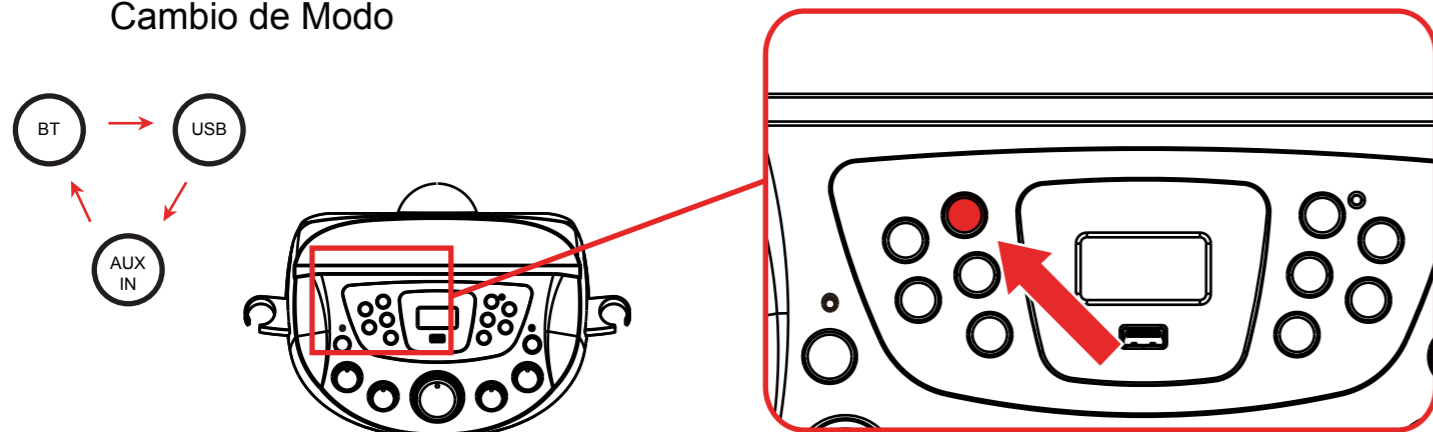
Ajuster le volume
 Ajusta el volumen

Twist the Control Knob to the LEFT/ RIGHT to DECREASE/ INCREASE the volume
 Tournez le bouton de commande vers GAUCHE / DROITE pour DIMINUER / AUGMENTER le volume
 Gire el mando de control hacia la IZQUIERDA / DERECHA para disminuir / aumentar el volumen



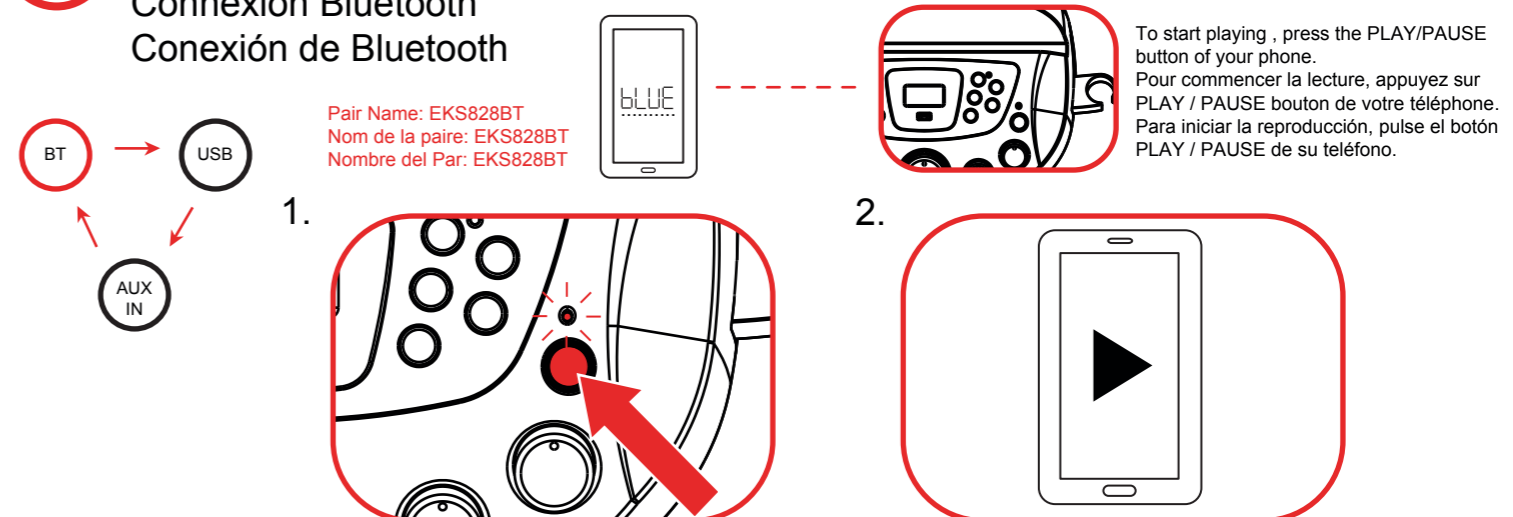
4 Changing Mode

Changer de Mode
 Cambio de Modo



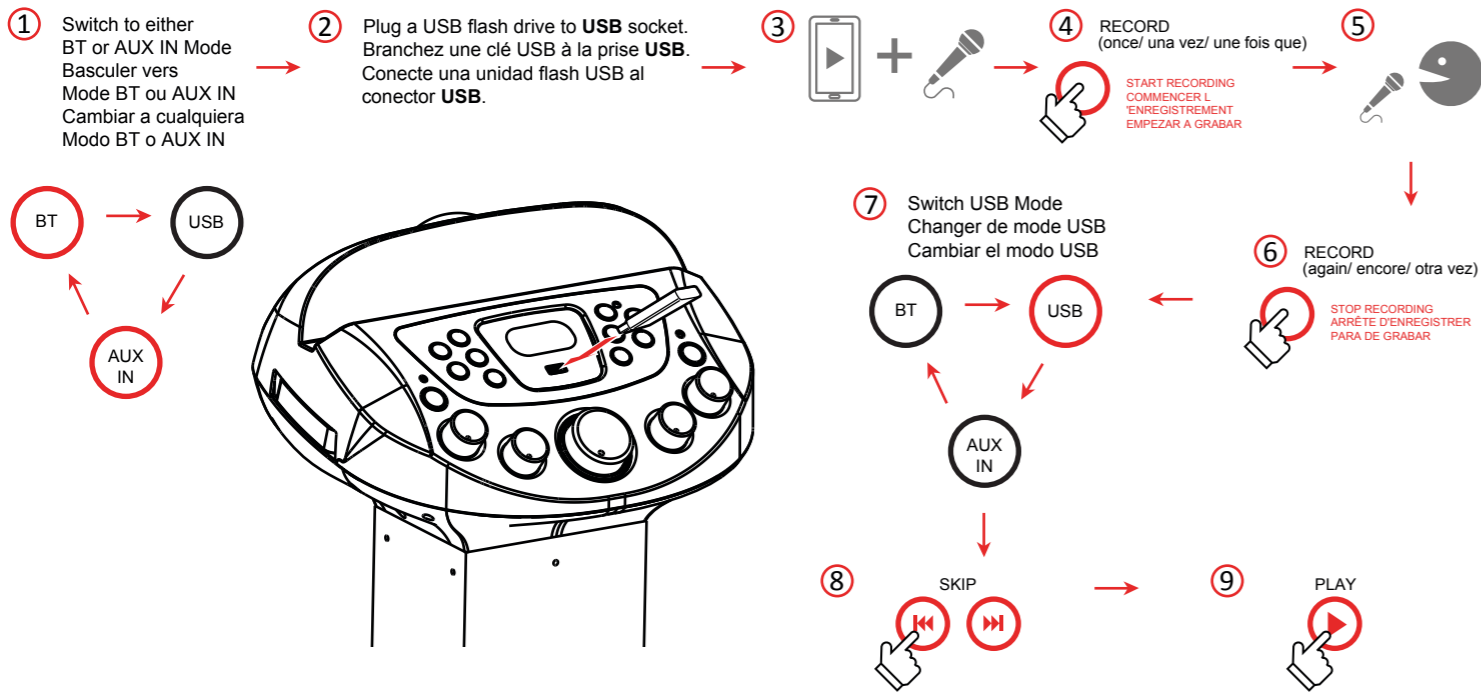
7 Bluetooth Connection

Connexion Bluetooth
 Conexión de Bluetooth



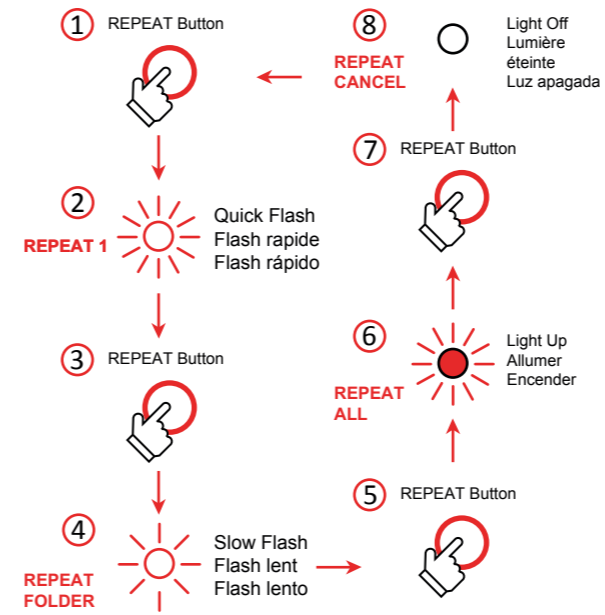
8 RECORD Function on USB

Fonction RECORD sur USB
Función RECORD en USB



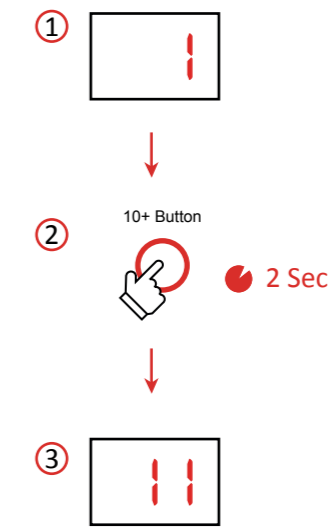
11 REPEAT Function

Fonction REPEAT
Función REPEAT



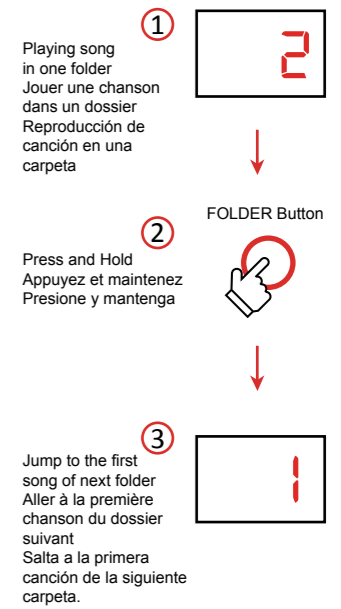
12 10+ Button

Bouton 10+
Botón de 10+



13 FOLDER Button

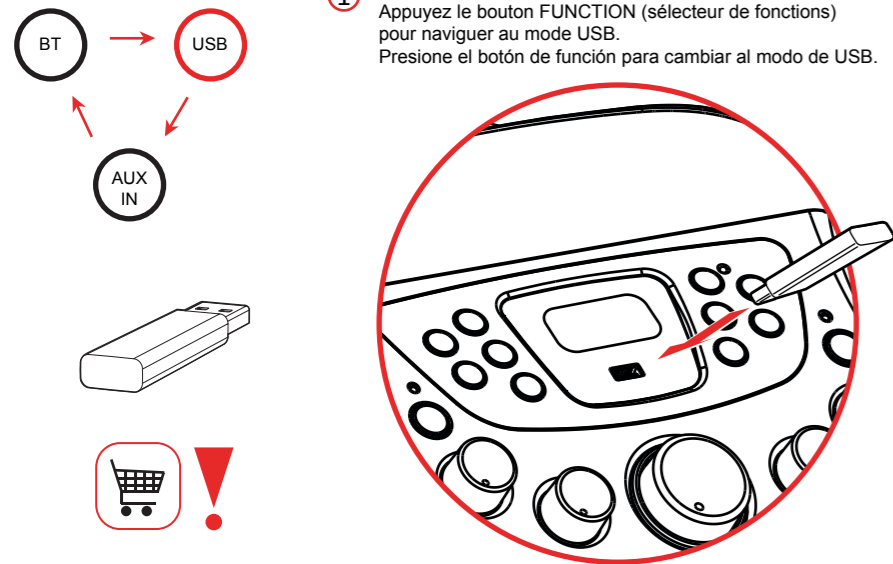
Bouton de dossier
Botón de carpeta



9 USB Connection

Connexion USB
Conexión USB

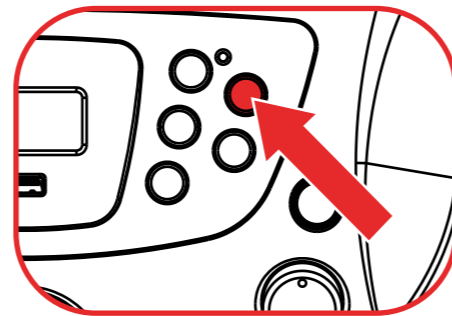
- Press FUNCTION button to toggle to USB mode.
Appuyez le bouton FUNCTION (sélecteur de fonctions) pour naviguer au mode USB.
Presione el botón de función para cambiar al modo de USB.



10 PLAYBACK Function

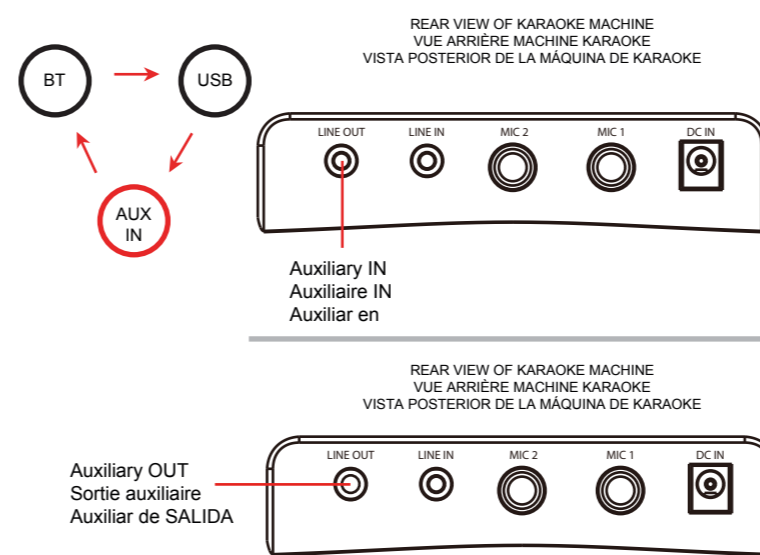
Fonction de lecture
Función de reproducción

- SKIP
- To start playing, press the PLAY/PAUSE button.
Pour commencer la lecture, appuyez sur le bouton PLAY / PAUSE.
Para iniciar la reproducción, presione el botón PLAY / PAUSE.



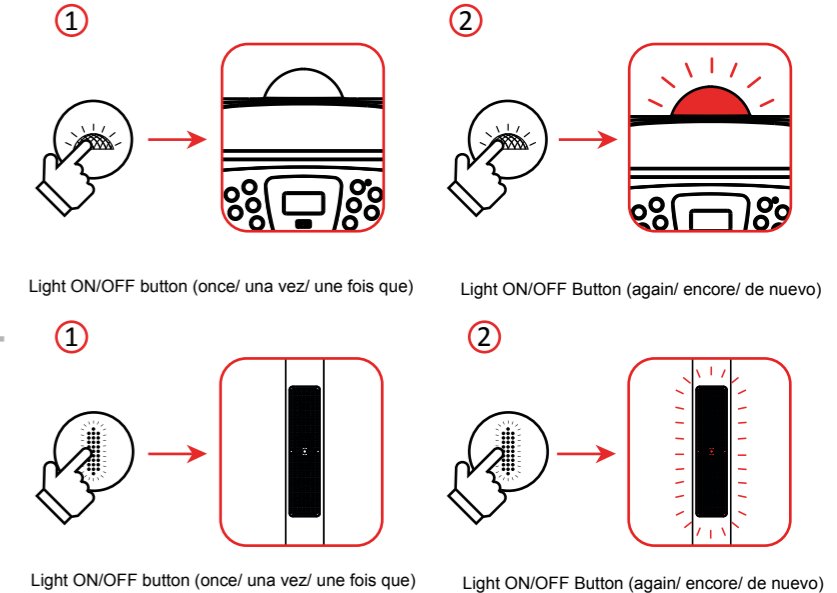
14 Aux Connection

Connexion auxiliaire
Conexión auxiliar



15 LIGHT ON/OFF Button

Bouton ON / OFF de lumière
Luz botón ON / OFF



SPECIFICATIONS

GENERAL

Power Supply:
Input: AC 100-240V~50/60Hz 1.5A
Output: DC 12V 2.5A

Power Output
2 X 10W (RMS)

Auxiliary Input: USB

Dimensions (W x H x D):
Approx. (W) 319 x (H) 954 x (D) 251 mm/
Approx. (W) 12.6" x (H) 37.6" x (D) 9.9"

Net Weight:
12.0 lb/ 5.4 kg

USB SECTION

USB 2.0 compatible port for MP3 file playback

MICROPHONE
-73 dB 600 OHMS Impedance with
Ø 6.3 MM Dynamic Microphone

CARACTÉRISTIQUES

GÉNÉRAL

Alimentation Secteur:
Entrée: 100-240V~50/60Hz 1.5A
Sortie: DC 12V 2.5A

Puissance de sortie:
2 X 10W (RMS)

Entrée auxiliaire: USB

Dimensions (L x L x P):
Approx. (L) 319 x (L) 954 x (P) 251 mm/
Approx. (L) 12.6" x (L) 37.6" x (P) 9.9"

Poids nu:
12.0 lb/ 5.4 kg

SECTION USB

Port compatible USB 2.0 pour lecture fichier MP3

MICROPHONE
-73 dB 600 OHMS Impédance avec
Microphone dynamique Ø 6,3 mm

PRESUPUESTO

GENERAL

Requerimientos alimentación
Entrada: 100-240V~50/60Hz 1.5A
Salida: DC 12V 2.5A

Potencia de salida:
2 X 10W (RMS)

Entrada Auxiliar: USB

Dimensiones (L x A x P):
Approx. (L) 319 x (A) 954 x (P) 251 mm/
Approx. (L) 12.6" x (A) 37.6" x (P) 9.9"

Peso neto:
12.0 lb/ 5.4 kg

SECCIÓN USB

Compatible USB 2.0 para lectura de ficheros MP3

MICRÓFONO
-73 dB 600 OHMS Impedancia con
Ø 6.3 MM Micrófono dinámico