

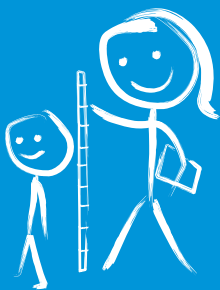


부모 및 보호자를
위한 안내서

Korean

취학전 어린이 건강진단(B4 School Check)이란?

취학전 어린이 건강진단이란 무료로 실시하는 4세 어린이들을 위한 건강진단입니다. 자녀가 건강한지, 학교에 잘 다닐 수 있는지를 사전에 점검하는 신체검사입니다. 자녀의 건강이나 성장상황을 간호원과 상의할 수 있는 좋은 기회입니다.



이 신체검사는 어린이가 취학하기 전에 마지막으로 하는 건강진단입니다. 어린이에게 있을 수 있는 모든 건강 문제를 점검하지는 않습니다. 따라서 자녀의 특정 건강 문제로 우려하는 사항이 있으면 담당 가정의와 상의하시기 바랍니다.

여러분의 적극적인 협조를 부탁드립니다. 어린이의 성장 및 행동에 관한 두 질문 사항이 있는데 작성해 주시면 됩니다. 어린이를 돌보았던 유아교육 담당자나 선생님에게도 어린이의 행동발달에 대한 질문을 합니다. 어린이의 시력과 청력도 측정합니다.



취학전 어린이 건강진단을 받으려면 어떻게 하나?

현지의 취학전 어린이 건강진단 담당자로부터 연락을 받으면 동의서를 작성하신 후 건강진단을 받으시면 됩니다.

취학전 어린이 건강진단은 어떻게 실시하나?

취학전 어린이 건강진단을 하는 데는 약 45-60분이 걸립니다. 검사는 대부분 간호원이 실시하지만 어린이를 가장 잘 아는 보호자가 함께 있어야 합니다. 어린이의 시력 및 청력 측정은 관련 전문인이 실시하며, 간호원이 하는 건강진단과 별도로 실시할 수도 있습니다.

어린이에게 건강상 문제가 있거나 우려되는 사항이 있다고 판단하면 간호원이 보호자와 상의하여 도움을 받을 수 있는 다른 의료기관에 진료를 의뢰할 수 있습니다. 어린이가 예방접종 중 맞지 않은 것이 있을 경우에도 간호원이 도와드릴 수 있습니다.





취학전 어린이 건강진단 후에는 어떻게 되나?

어린이가 취학전 어린이 건강진단을 받은 후 간호원은 보호자에게 결과를 알려주며, 원하시면 결과 사본을 드립니다. 어린이에게 어린이 건강기록부(Well Child-Tamariki Ora Health Book)가 있으면 지참하십시오. 간호원이 건강진단 받은 내용을 그곳에 기록해 드립니다.

건강진단을 받았는데 좀더 진료를 받아보아야 할 사항이 발견되면 간호원이 다른 의료진에 해당 어린이의 진료를 의료할 수 있습니다. 여기에는 다른 간호원이나 일반 의사, 소아과 전문의, 언어치료사, 치과의사, 또는 어린이 행동 문제 전문인이 포함됩니다. 타 진료를 의뢰해야 할 경우에는 어린이에 대한 정보를 해당 의료진에게 보내는 것에 대해 보호자의 승낙을 받습니다.



취학전 어린이 건강진단 동의서 양식

(동의와 관련된 질문이 있으면 건강진단을 실시하는 의료진에게 문의하십시오. 동의하지 않을 경우에는 귀하의 연락처만 보관하고 다시 연락을 드리지 않도록 동의거절 기록을 보관합니다. 동의하지 않지만 어린이의 건강에 우려 사항이 있으면 어린이의 가정의와 상의하시기 바랍니다.)

어린이 인적사항:

어린이 이름: _____

생년월일: _____

호적상의 이름: (위와 다를경우)

어린이가 살고 있는 주소:

어린이 연락 전화번호:

이전에 취학전 어린이 건강진단을 받은 적이
있습니까?

예 아니오

받은 적이 있다면, 다음 칸은 작성하지 마십시오.

뒷장으로 넘기십시오.

취학전 어린이 건강진단을 받으려면:

- 어린이의 성장 및 행동에 관한 두 질문 사항이 있는데 작성해 주시고 어린이가 건강진단을 받는데 옆에 계시면서 도와 주시면 됩니다. 어린이를 돌보았던 유아교육 담당자나 선생님에게도 어린이의 행동발달에 대한 질문을 합니다. 어린이의 시력과 청력도 측정합니다.
- 건강진단 결과는 어린이의 가정의 앞으로 보내드립니다. 어린이가 입학할 학교나 유아교육 센터(마오리인의 경우 코항아 레오)로는 시력검사 및 청력검사 결과만 보내 드립니다. 이러한 정보를 보내려면 보호자의 승낙이 필요합니다.
- 어린이의 이름, 생년월일, 민족, 국가진료 고유번호 (NHI)는 건강진단 결과와 함께 취학전 어린이 건강 사무소의 데이터베이스에 저장되어 보관됩니다.
- 저장된 어린이에 관한 정보는 인가된 사람만 볼 수 있습니다. 예를 들면 어린이를 돌보는 기관 직원, 취학전 어린이 건강진단 관련 직원, 그리고 데이터베이스 취급 직원 등입니다.

본인 _____ 은(는)

부모 또는 법적 보호자의 성명을 기입해 주십시오.

취학전 어린이 건강진단이 무엇인지 이해했습니다.

본인은 취학전 건강진단에 동의합니다.

본인은 취학전 건강진단에 동의하지 않습니다.

부모 또는 법적 보호자 서명:

날짜: _____ Checked by: _____
(for office use only)



아이가 건강한지

학교에 잘 다닐 수 있는지를
사전에 점검하는 취학전
신체검사로 4세 어린이들을
대상으로 무료로 실시합니다.



취학전 어린이 건강진단의 일환으로 얻은 개인 정보는 어떻게 관리되나?

건강진단 장소에서 간호원이 어린이에 대한 정보를 어떻게 관리하는지, 누가 이 기록을 보게 되는지, 어린이의 가정이나 유아 센터(마오리인의 경우 코항아 레오) 또는 어린이가 입학할 학교(또는 이미 다니는 학교)에 어떤 내용을 보내는지 설명해 줍니다.

취학전 어린이 건강진단에 관한 더 자세한 내용이 필요하면:

- 어린이의 가정이나 담당 간호원, 어린이 건강기록부 담당 의료진, 또는 공공 보건 간호원에게 문의하십시오.
- 보건부의 웹사이트(www.health.govt.nz/b4schoolcheck)를 방문해 보십시오.
- 24시간 근무하는 무료 건강상담 전화 (0800 611 116)로 문의하십시오, 이곳에 전화하여 “Well Child” 담당자와 통화하면 자녀 양육을 위한 부모교육이나 건강교육에 관한 조언을 받고 필요한 정보도 구할 수 있습니다.

New Zealand Government

