



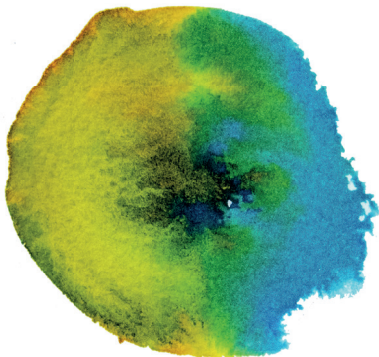
Entreprise



Certifiée

L'ARBRE À CAFÉ

CAFÉS ENTRE TERRE ET CIEL



GÉDÉO

ÉTHIOPIE

Familles paysannes, micro-plantations



ACIDULÉ

FRUITS ROUGES, VANILLE,
SUCRE DE CANNE



FR-BIO-01
Agriculture non-UE



L'ARBRE À CAFÉ
CAFÉS ENTRE TERRE ET CIEL

Entreprise



Certifiée

GÉDÉO

Notre éthiopien naturel gourmand et aromatique.

Gédéo est cultivé en polyculture entre Yargacheffe et Guji dans des jardins biologiques de 2000 à 2150 m par 37 fermiers éthiopiens. Récolte manuelle, tri et séchage à la station de Suke expriment pleinement l'identité d'un terroir unique. Explosion aromatique, corps généreux et texture soyeuse, Gédéo offre l'expérience mémorable d'un très grand café naturel d'Ethiopie. À boire et à partager avec le plus grand nombre.

RECETTE ESPRESSO

In : 18g
Out : 45g
30 secondes
9 bar
93°C

AGRICULTURE

Jardins Biologiques

FERMENTATION

Naturelle

PROFIL DE DÉGUSTATION

Acidulé / Fruité

SÉCHAGE

Sur lit en plein air

PUISSANCE

●●●●● Fort

VARIÉTÉ

Arabica / Gibirinna et Serto

RICHESSA AROMATIQUE

●●●●●

