

HARNESSES HARNAIS LETTERMURTE

North America: Black Diamond Equipment, Ltd.
2044 East 30 South
Salt Lake City, UT 84124

Europe: Black Diamond Equipment AG
Hans-Maier-Strasse 9
6020, Innsbruck, Austria

www.BlackDiamondEquipment.com

WARNING

For climbing and mountaineering only. Climbing and mountaineering are dangerous. Understand and accept the risks involved before responsible for your own actions and decisions. Minors and others not able to assume this responsibility must be under the direct control of an experienced and responsible person. Before using this product, read and understand the instructions. Learn and understand the limitations. Seek qualified instruction. Contact Black Diamond if you are uncertain how to use this product. Do not modify this product in any way. Failure to read and follow these warnings can result in severe injury or death!

KEY:
Risk of serious injury or death
Risk of accident or injury
Approved use
Examination required
Keep instructions for future reference

This pamphlet explains correct use and some common misuses for the climbing equipment depicted in the illustrations. Only possible misuses exist. Correct equipment use and the use of restraint systems will reduce some of the risks associated with climbing. If you lack experience, use this equipment under proper supervision. Always consider how a rescue might be carried out in case you or others are in need.

INSTRUCTIONS FOR USE

Keep instructions for future reference. This pamphlet explains correct use and some common misuses for the climbing equipment depicted in the illustrations. Only possible misuses exist. Correct equipment use and the use of restraint systems will reduce some of the risks associated with climbing. If you lack experience, use this equipment under proper supervision. Always consider how a rescue might be carried out in case you or others are in need.

PRECAUTIONS

1. It is essential that you wear the correct harness size and that it fits you well. Before using your harness, hang it from a safe place to ensure you've chosen the correct size and adjusted it for comfortable fit.

2. The size designation and circumference range (in centimeters and in inches) of Black Diamond harnesses are located on the RN label on the harness waist belt.

CHECK THE buckles and adjustment regularly during use.

CARE AND MAINTENANCE

Always avoid contact with corrosive materials such as battery acid, battery fluids, solvents, chlorine bleach, antifreeze, isopropyl alcohol or gasoline.

LIFESPAN, INSPECTION AND RETIREMENT

Climbing gear does not last forever. Inspect your gear before and after each use, and retire it when it fails inspection or when it reaches its maximum lifespan: 10 years after the date of manufacture, even if unused and properly stored.

PRECAUTIONS D'UTILISATION ET ENTRETIEN

Le matériel d'escalade ne doit être en contact avec des substances corrosives telles que l'acide de batterie, les fumées de batteries, les solvants, l'eau de Javel, l'antiseptique, l'alcool isopropylique ou l'essence.

DURÉE DE VIE, INSPECTION ET MISE AU REBUT

Le matériel d'escalade a une durée de vie limitée. Inspectez votre matériel avant et après chaque utilisation et retirez-le lorsqu'il échoue à l'inspection ou lorsqu'il atteint sa durée de vie maximale, c'est-à-dire 10 ans après la date de fabrication, quel que soit le cas de non-utilisation ou de stockage approprié.

STORAGE AND TRANSPORT

Choose options that meet EN 892 and carabiners that meet EN 12275, and choose other CE-certified equipment that is compatible with this product.

MARKINGS (WHEN PRESENT)

BLACK DIAMOND: Name of the manufacturer.
CE: Black Diamond's logo.

TYPE C BIT HARNESS

This harness is suitable for use in accordance with the following instructions and warnings.

DECLARATION OF CONFORMITY

The Declaration of Conformity for this product may be viewed at www.blackdiamondequipment.com/DOC

LIMITED WARRANTY

For one year following purchase unless otherwise indicated by law, we will warrant to the original retail buyer only that our products are free from defects in material and workmanship as originally sold. If you receive a defective product, return it to us and we will replace it subject to certain conditions. You do not warrant products which show normal wear and tear or that have been used or maintained improperly, modified or altered, or damaged in any manner.

AVERTISSEMENT [FR]

Pour l'escalade et l'alpinisme uniquement. L'escalade et l'alpinisme sont des activités dangereuses et acceptent les risques inhérents à leur pratique. Avant d'utiliser ce produit, lisez et comprenez les instructions et les avertissements. Ne pas modifier ce produit. Ne pas modifier ce produit de quelque façon que ce soit. L'absence de lecture et de respect des avertissements peut entraîner de graves blessures ou la mort!

LEGENDE:

Risque de blessure grave ou de mort
Risque d'accident ou de blessure
Utilisation approuvée
Examen requis

NOTICE D'UTILISATION

Veillez conserver la notice pour consultation ultérieure. Ce dépliant vous explique par des illustrations comment utiliser correctement votre équipement d'escalade et les dommages que les mauvaises utilisations les plus fréquentes. D'autres mauvais usages sont possibles. L'utilisation correcte

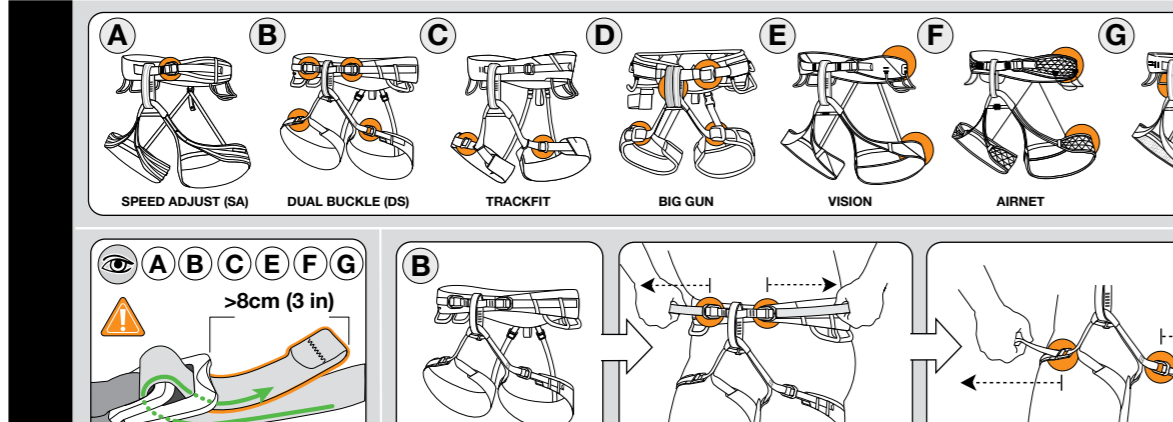


Fig. 1

Fig. 2

Fig. 3

Fig. 4

Fig. 5

Fig. 6

Fig. 7

Fig. 8

Fig. 9

Fig. 10

Fig. 11

Fig. 12

Fig. 13

Fig. 14

Fig. 15

Fig. 16

Fig. 17

Fig. 18

Fig. 19

Fig. 20

Fig. 21

Fig. 22

Fig. 23

Fig. 24

Fig. 25

Fig. 26

Fig. 27

Fig. 28

Fig. 29

Fig. 30

Fig. 31

Fig. 32

Fig. 33

Fig. 34

Fig. 35

Fig. 36

Fig. 37

Fig. 38

Fig. 39

Fig. 40

Fig. 41

Fig. 42

Fig. 43

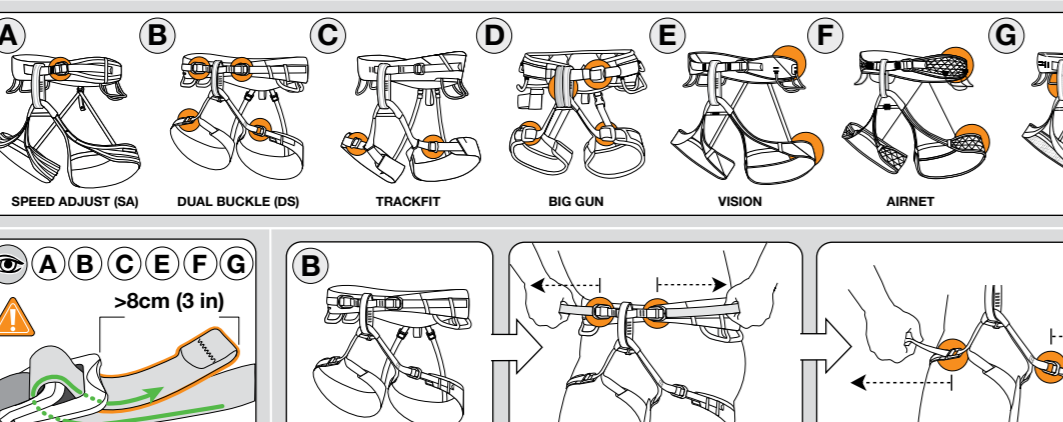


Fig. 1

Fig. 2

Fig. 3

Fig. 4

Fig. 5

Fig. 6

Fig. 7

Fig. 8

Fig. 9

Fig. 10

Fig. 11

Fig. 12

Fig. 13

Fig. 14

Fig. 15

Fig. 16

Fig. 17

Fig. 18

Fig. 19

Fig. 20

Fig. 21

Fig. 22

Fig. 23

Fig. 24

Fig. 25

Fig. 26

Fig. 27

Fig. 28

Fig. 29

Fig. 30

Fig. 31

Fig. 32

Fig. 33

Fig. 34

Fig. 35

Fig. 36

Fig. 37

Fig. 38

Fig. 39

Fig. 40

Fig. 41

Fig. 42

Fig. 43

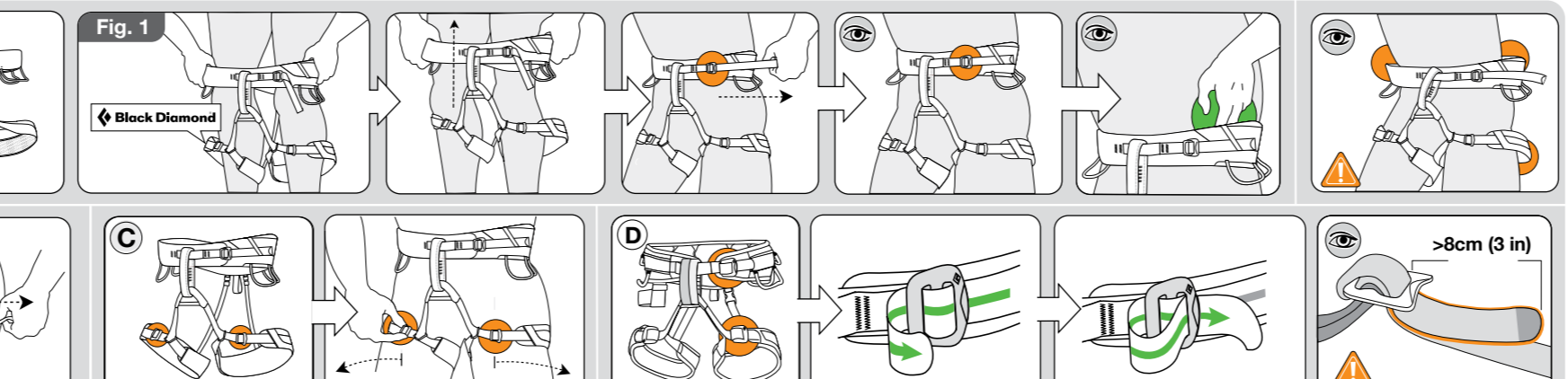


Fig. 1

Fig. 2

Fig. 3

Fig. 4

Fig. 5

Fig. 6

Fig. 7

Fig. 8

Fig. 9

Fig. 10

Fig. 11

Fig. 12

Fig. 13

Fig. 14

Fig. 15

Fig. 16

Fig. 17

Fig. 18

Fig. 19

Fig. 20

Fig. 21

Fig. 22

Fig. 23

Fig. 24

Fig. 25

Fig. 26

Fig. 27

Fig. 28

Fig. 29

Fig. 30

Fig. 31

Fig. 32

Fig. 33

Fig. 34

Fig. 35

Fig. 36

Fig. 37

Fig. 38

Fig. 39

Fig. 40

Fig. 41

Fig. 42

Fig. 43

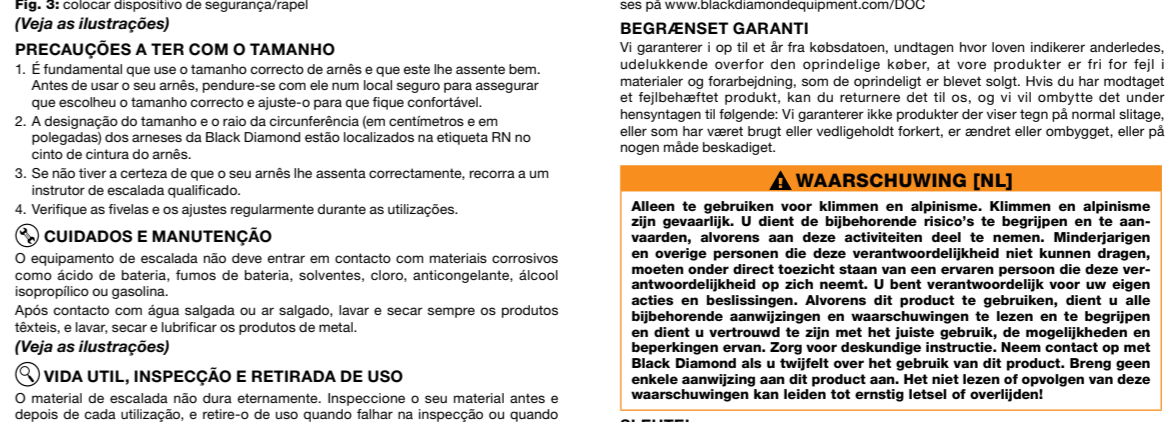


Fig. 1

Fig. 2

Fig. 3

Fig. 4

Fig. 5

Fig. 6

Fig. 7

Fig. 8

Fig. 9

Fig. 10

Fig. 11

Fig. 12

Fig. 13

Fig. 14

Fig. 15

Fig. 16

Fig. 17

Fig. 18

Fig. 19

Fig. 20

Fig. 21

Fig. 22

Fig. 23

Fig. 24

Fig. 25

Fig. 26

Fig. 27

Fig. 28

Fig. 29

Fig. 30

Fig. 31

Fig. 32

Fig. 33

Fig. 34

Fig. 35

Fig. 36

Fig. 37

Fig. 38

Fig. 39

Fig. 40

Fig. 41

Fig. 42

Fig. 43

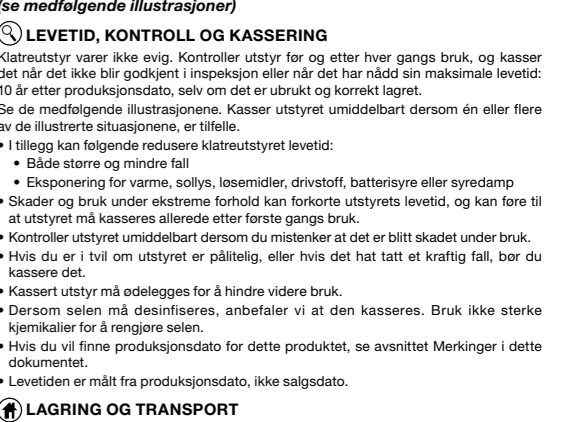


Fig. 1

Fig. 2

Fig. 3

Fig. 4

Fig. 5

Fig. 6

Fig. 7

Fig. 8

Fig. 9

Fig. 10

Fig. 11

Fig. 12

Fig. 13

Fig. 14

Fig. 15

Fig. 16

Fig. 17

Fig. 18

Fig. 19

Fig. 20

Fig. 21

Fig. 22

Fig. 23

Fig. 24

Fig. 25

Fig. 26

Fig. 27

Fig. 28

Fig. 29

Fig. 30

Fig. 31

Fig. 32

Fig. 33

Fig. 34

Fig. 35

Fig. 36

Fig. 37

Fig. 38

Fig. 39

Fig. 40

Fig. 41

Fig. 42

Fig. 43

AVERTISSEMENT [FR]

Pour l'escalade et l'alpinisme uniquement. L'escalade et l'alpinisme sont des activités dangereuses et acceptent les risques inhérents à leur pratique. Avant d'utiliser ce produit, lisez et comprenez les instructions et les avertissements. Ne pas modifier ce produit. Ne pas modifier ce produit de quelque façon que ce soit. L'absence de lecture et de respect des avertissements peut entraîner de graves blessures ou la mort!

LEGENDE:

Risque de blessure grave ou de mort
Risque d'accident ou de blessure
Utilisation approuvée
Examen requis

NOTICE D'UTILISATION

Veillez conserver la notice pour consultation ultérieure. Ce dépliant vous explique par des illustrations comment utiliser correctement votre équipement d'escalade et les dommages que les mauvaises utilisations les plus fréquentes. D'autres mauvais usages sont possibles. L'utilisation correcte

AVERTISSEMENT [DE]

Nur zum Klettern und Bergsteigen geeignet. Klettern und Bergsteigen sind gefährliche Sportarten. Verstehen und akzeptieren Sie vor dem Ausüben dieser Sportart die damit verbundenen Risiken. Minderjährige und andere Personen sind nicht befähigt, diese Verantwortung zu übernehmen, müssen der direkten Aufsicht einer erfahrenen und verantwortlichen Person unterstehen. Sie sind für Ihre Unternehmungen eigenverantwortlich. Lesen und verstehen Sie vor dem Einsatz dieses Produkts alle beiliegenden Anleitungen und Warnhinweise und machen Sie sich mit den möglichen Einsatzmöglichkeiten und Einschränkungen vertraut. Ziehen Sie einen erfahrenen Person zurate. Wenden Sie sich an Black Diamond, wenn Sie sich hinsichtlich der Verwendung dieses Produkts nicht sicher sind. Verändern Sie dieses Produkt in keiner Weise. Sie diese Warnhinweise nicht lesen und nicht beachten, kann dies zu schweren Verletzungen oder Tod führen!

LEGENDE:

Risiko einer schweren oder tödlichen Verletzung oder Todesfall
Risiko eines Unfalls oder Verletzung
Zielsetzung erforderlich
Überprüfung erforderlich

GEBRUCHSANLEITUNG

Beachten Sie die Anweisungen zum späteren Nachschlagen auf. In dieser Broschüre werden der richtige Gebrauch und einige häufig vorkommende Fehler beim Gebrauch von Besteck, Ausrüstung und der Bänder beschrieben. Es existieren jedoch noch weitere Möglichkeiten des fehlerhaften Gebrauchs. Der richtige Umgang mit der Ausrüstung und der Einsatz notwendiger Sicherungssysteme kann einige mit dem Kletterapparat zusammenhängende Risiken reduzieren. Sollten Sie nicht über ausreichende Erfahrung verfügen, benutzen Sie diese Ausrüstung nur unter qualifizierter Aufsicht. Überlegen Sie sich immer, wie eine Rettung durchzuführen wäre, falls Sie oder andere Personen in Not geraten.

Wahl der richtigen Grösse

Es ist äußerst wichtig, dass Ihr Klettergurt die richtige Grösse hat und gut sitzt. Bevor Sie mit dem Klettergurt arbeiten, hängen Sie sich an einem sicheren Ort darin ein, um zu überprüfen, ob Sie die richtige Grösse gewählt und den Klettergurt auf eine bequeme Passform eingestellt haben.

Pflege und Wartung

Ausrüstungsgegenstände jeglicher Art dürfen nicht mit Korrosionsmitteln in Kontakt kommen, beispielsweise Batteriesäure/alkalische oder -dämpfe, Lösungsmittel, Petroleum, Benzin oder andere aggressive Substanzen. Wenn Sie mit dem Klettergurt arbeiten, vermeiden Sie den Kontakt mit sauren oder alkalischen Substanzen wie Salzsäure, Luft mit Schadgasen und Wasser abgetropft und getrocknet werden. Metallprodukte müssen mit Wasser abgewaschen und getrocknet werden.

Lebensdauer, Kontrolle und Aussonderung

Kletterausrüstung hat eine begrenzte Lebensdauer. Überprüfen Sie Ihre Ausrüstung vor und nach jedem Einsatz und sondern Sie sie aus, wenn sie die Überprüfung nicht bestanden hat oder die maximale Lebensdauer erreicht ist: 10 Jahre nach Herstellungsdatum, selbst wenn die Ausrüstung nicht gebraucht und richtig gelagert wurde.

Lagerung und Transport

