

Black Diamond

North America / Amérique du Nord: Black Diamond Equipment, Ltd. 2084 East 3900 South Salt Lake City, UT 84124

Europe: Black Diamond Equipment AG Hans-Maier-Straße 9 6020, Innsbruck, Austria

www.BlackDiamondEquipment.com

© Black Diamond Equipment, Ltd. 2021

[EN]

INSTRUCTIONS FOR USE

BD 1800 RECHARGEABLE BATTERY

IMPORTANT: Follow all instructions carefully and keep for future reference.

Charging:

• Battery can be charged in the included charger or inside compatible Black Diamond lighting products using the included USB cable.

• Charge the battery completely before initial use.
• Battery does not need to be fully discharged prior to being recharged.

• Battery will automatically stop charging when fully charged.

• Dispose of the device/batteries in accordance with applicable local laws and regulations

USE / MODES

(See accompanying illustrations)

STORAGE AND TRANSPORTATION

(See accompanying illustrations)

CARE AND MAINTENANCE

(See accompanying illustrations)

TROUBLESHOOTING

If the product does not work:

- Charge the batteries completely
- Check that the USB cord is properly inserted

No luck? Contact your Black Diamond Dealer or BlackDiamondEquipment.com.

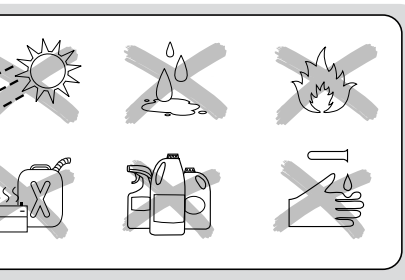
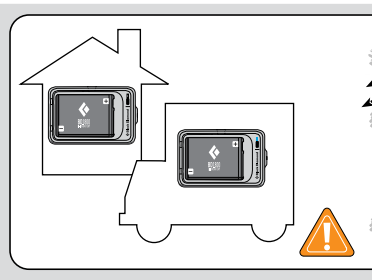
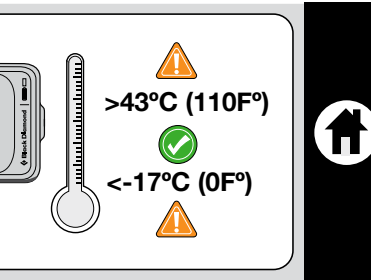
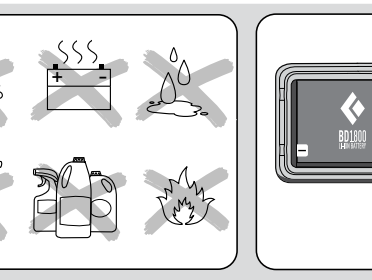
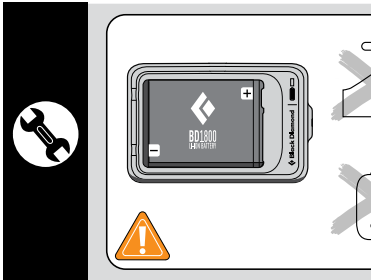
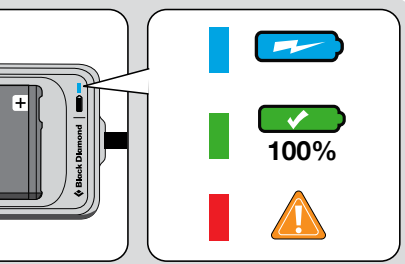
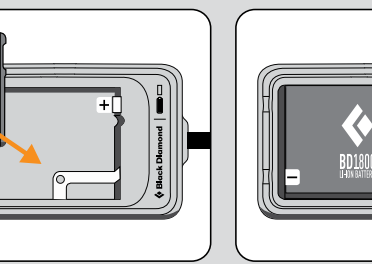
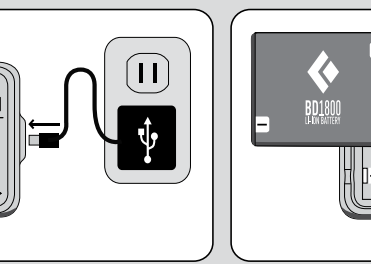
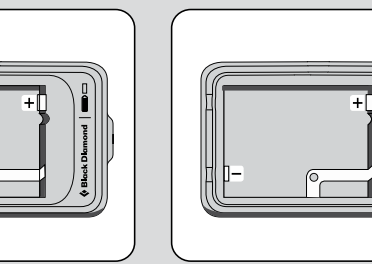
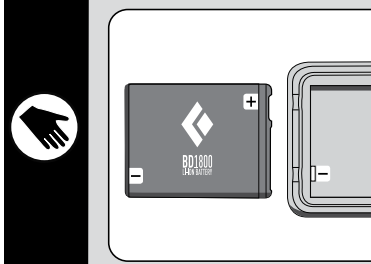
WARNINGS

• A responsible adult must supervise use by children under the age of 12

• Black Diamond Equipment is not responsible for the consequences, whether direct, indirect or accidental, or for any other type of damage arising or resulting from the use of its products.

LIMITED WARRANTY

We warrant for three years from purchase date and only to the original retail buyer (Buyer) that our lighting products (Products) are free from defects in material and workmanship. We do not warrant Products against normal wear and tear, improper use, or improper maintenance. If Buyer discovers a covered defect, Buyer should return the Product to the place of purchase. In the event that this is not possible, return the Product to us at the address provided. The Product will be repaired or replaced at our discretion. That is the extent of our liability under this Warranty and, upon expiration of the applicable warranty period, all such liability shall terminate. We reserve the right to require proof of purchase for all warranty claims. This Warranty gives you specific rights, and you may also have other rights which vary from state to state. Except for expressly stated in this Warranty, we shall not be liable for direct, indirect, incidental, or other types of damages arising out of, or resulting from the use of Product. This Warranty is in lieu of all other warranties, express or implied, including, but not limited to, implied warranties of merchantability or fitness for a particular purpose (some states do not allow the exclusion or limitation of incidental or consequential damages or allow limitations on the duration of an implied warranty, so the above exclusions may not apply to you).



This Black Diamond product meets the requirements of the EMC (electromagnetic compatibility) Directive 2004/108/EC and the RoHS Directive 2011/65/EU.

Compliant with NRCan Energy Efficiency standard.

Declaration of Conformity: The Declaration of Conformity for this product may be viewed at www.blackdiamondequipment.com/DOC

NOTE: This product has been tested and found to comply with the limits for a Class B digital device, pursuant to Part 15 of the FCC Rules. These limits are designed to provide reasonable protection against harmful interference in a residential installation. This product generates, uses and can radiate radio frequency energy and, if not used in accordance with the instructions, may cause harmful interference to radio communications. However, there is no guarantee that interference will not occur in a particular installation. If the product does cause harmful interference to radio, television, cell phone or avalanche beacon reception, which can be determined by turning the equipment off and on, the user is encouraged to try to correct the interference by one or more of the following measures:

• Increase the separation between the product and receiver.

• Turn the product off or to a different setting.
Industry Canada ICES-005 Compliance Label: CAN ICES-005 (B)/NMB-005*(B)

[FR]

NOTICE D'UTILISATION

BD 1800 RECHARGEABLE BATTERY

IMPORTANT : Suivez attentivement l'ensemble des instructions et conservez la notice pour toute référence ultérieure.

BATTERIE – RECHARGEABLE LITHIUM-ION

Pour charger la batterie :

• La batterie peut être chargée à l'aide du chargeur inclus ou à l'intérieur de produits d'éclairage Black Diamond compatibles à l'aide du câble USB inclus.

• Chargez entièrement la batterie avant la première utilisation.

• Il n'est pas nécessaire que la batterie soit complètement déchargée pour pouvoir la recharger.

• La charge s'arrête automatiquement une fois la batterie complètement chargée.

• Mettre le dispositif/les piles au rebut conformément à la législation locale en vigueur.

UTILISATION / MODES

(Voir les illustrations jointes)

STOCKAGE ET TRANSPORT

(Voir les illustrations jointes)

PRÉCAUTIONS D'UTILISATION ET ENTRETIEN

(Voir les illustrations jointes)

EN CAS DE DYSFONCTIONNEMENT

Si la lanterne ne fonctionne pas :

• Chargez les batteries complètement.

• Vérifiez que le câble USB est correctement inséré.

Rien n'y fait ? Contactez votre revendeur Black Diamond ou BlackDiamondEquipment.com.

AVERTISSEMENTS

• Toute utilisation du présent produit par des enfants de moins de 12 ans doit s'effectuer sous la surveillance d'un adulte responsable.
• Black Diamond Equipment décline toute responsabilité quant aux conséquences directes, indirectes ou accidentelles, ou quant à tout autre type de dommage découlant ou résultant de l'utili-

sation de ses produits.

LIMITES DE GARANTIE

Nous garantissons pour une durée de trois ans à partir de la date d'achat et seulement à l'acheteur d'origine (Acheteur) que nos produits d'éclairage (Produits) sont exempts de défauts de matériel et de fabrication. Nous ne garantissons pas les produits contre l'usure normale, l'utilisation incorrecte ou l'entretien inapproprié. Dans le cas où l'Acheteur découvrirait un défaut couvert par la garantie, l'Acheteur devra renvoyer le Produit à l'adresse d'achat. Si cela n'est pas possible, renvoyez-nous le Produit à l'adresse indiquée. Le Produit sera réparé ou remplacé à notre discrétion. L'étendue de notre responsabilité se limite à la présente Garantie et prend fin au terme de la période de garantie applicable. Nous nous réservons le droit d'exiger une preuve d'achat pour toutes les demandes d'application de la Garantie.

Conforme à la norme d'efficacité énergétique de NRCan.

Cette produit Black Diamond répond aux exigences de la Directive CEM (compatibilité électromagnétique) 2004/108/EC et le Directive RoHS 2011/65/EU. Industrie Canada ICES-005 Étiquette de Conformité: CAN ICES-005 (B)/NMB-005*(B)

Déclaration De Conformité : La Déclaration de Conformité concernant le présent produit est consultable sur www.blackdiamondequipment.com/DOC

[DE]

GEBRAUCHSANLEITUNG

BD 1800 RECHARGEABLE BATTERY

WICHTIG: Halten Sie sich genau an die Anweisungen und bewahren Sie diese zu Referenzzwecken auf.

WIEDERAUFLADBARER LITHIUM-IONEN-AKKU

Aufladen:

• Die Batterie kann in dem mitgelieferten Ladegerät oder in kompatiblen Black Diamond-Beluchtungsprodukten mit dem mitgelieferten USB-Kabel aufgeladen werden.

• Laden Sie die Batterie vor der ersten Verwendung vollständig auf.

• Es ist nicht erforderlich, die Batterie vor dem erneuten Aufladen vollständig zu entladen.

• Der Ladevorgang wird automatisch beendet, sobald die Batterie vollständig aufgeladen ist.

• Entsorgen Sie das Gerät/die Batterien in Übereinstimmung mit den geltenden örtlichen Gesetzen und Vorschriften.

MODI

(Siehe Abbildungen)

LAGERUNG UND TRANSPORT

(Siehe Abbildungen)

PFLEGE UND WARTUNG

(Siehe Abbildungen)

FEHLERBEHEBUNG

Wenn das Produkt nicht funktioniert:

• Laden Sie die Batterien vollständig auf.

• Überprüfen Sie die USB-Verbindung.

Kein Erfolg? Wenden Sie sich an Ihren Black Diamond-Händler oder an www.blackdiamond-equipment.com.

WARNHINWEISE

• Eine berechtigte volljährige Person muss die Verwendung des Produkts durch Kinder unter 12 Jahren beaufsichtigen.

• Black Diamond Equipment übernimmt keine

Haftung für direkte, indirekte, zufällige oder sonstige Schäden und Folgeschäden, die aus oder aufgrund der Verwendung seiner Produkte entstehen oder ausgelöst werden können.

BEGRENZTE GEWÄHRLEISTUNG

Wir garantieren für drei Jahre ab Kaufdatum und nur dem Erstkäufer (Käufer) gegenüber, dass unsere Beleuchtungsprodukte (Produkte) frei von Material- und Verarbeitungsfehlern sind. Wir übernehmen keine Garantie gegen normale Abnutzung, unsachgemäßen Gebrauch oder unsachgemäße Wartung. Entdeckt der Käufer einen Defekt, sollte der Käufer das Produkt unverzüglich an das Geschäft, in dem es erworben wurde, zurückgeben und keinesfalls weiterverwenden. Sollte dies nicht möglich sein, sollte der Käufer das Produkt unverzüglich an unsere Retourenabteilung schicken. Das Produkt wird nach unserem Ermessen entweder repariert oder ersetzt. Dies ist der gemäß dieser Garantie gültige Haftungsumfang. Nach Ablauf der gültigen Garantiefrist wird jegliche Haftung ausgeschlossen. Wir behalten uns das Recht vor, für alle Gewährleistungsansprüche einen Kaufnachweis anzufordern.

Diese Black Diamond-Produkt erfüllt die elektromagnetischen Kompatibilitätsanforderungen der 2004/108/EEC-Richtlinie und der RoHS Direktive 2011/65/EU.

Konformitätserklärung: Die Konformitätserklärung für dieses Produkt kann unter dem folgenden Link angesehen werden: www.blackdiamondequipment.com/DOC

[IT]

ISTRUZIONI PER L'USO

BATTERIA RICARICABILE BD 1800

IMPORTANTE: Seguire accuratamente tutte le istruzioni e conservarle per consultazioni future.

BATTERIA RICARICABILE AGLI IONI DI LITIO
In carica:

• La batteria può essere caricata nel caricabatterie incluso o all'interno di prodotti per l'illuminazione Black Diamond compatibili utilizzando il cavo USB incluso.

• Caricare completamente la batteria prima dell'uso iniziale.

• Non è necessario che la batteria sia completamente scarica prima di essere ricaricata.

• La batteria interrompe automaticamente la ricarica quando è completamente carica.

• Smaltire i dispositivi o le batterie attenendosi alle leggi e regole locali in vigore

MODALITÀ

(Vedere le illustrazioni allegate)

CONSERVAZIONE E TRASPORTO

(Vedere le illustrazioni allegate)

CURA E MANUTENZIONE

(Vedere le illustrazioni allegate)

RICERCA E RIPARAZIONE DI UN GUASTO

Se il prodotto non funziona:

• Caricare completamente le batterie.

• Controllare che il cavo USB sia inserito correttamente.

¿No hubo suerte? Ponte en contacto con tu distribuidor local de Black Diamond o con BlackDiamondEquipment.com.

AVVERTENZE

• Un adulto responsabile deve supervisionare l'utilizzo della frontale da parte di bambini al di sotto dei 12 anni.

• Black Diamond Equipment non è responsabile per le conseguenze, dirette, indirette o accidentali, o per qualsiasi altro tipo di danno derivante o risultante dall'uso dei suoi prodotti.

GARANZIA LIMITATA

Garantiamo per un anno dalla data di acquisto e solo all'acquirente originale (Acquirente) che i nostri prodotti (Prodotti) sono privi di difetti di materiale e di lavorazione. Non garantiamo i prodotti da normale usura, uso improprio o manutenzione impropria. Se l'Acquirente scopre un difetto nascosto, deve restituire il Prodotto al luogo di acquisto. Nel caso in cui ciò non sia possibile, restituire il Prodotto direttamente a noi utilizzando l'indirizzo fornito. Il Prodotto sarà riparato o sostituito a nostra discrezione. Quanto descritto è quanto comprende la nostra responsabilità ai sensi della presente Garanzia. Allo scadere del periodo di garanzia applicabile, tutte le suddette responsabilità cessano. Ci riserviamo il diritto di richiedere la prova d'acquisto per tutte le richieste di garanzia.

Questa prodotto Black Diamond soddisfa i requisiti della Direttiva EMC (electromagnetic compatibility) 2004/108/EC e il Direttiva RoHS 2011/65/EU.

Dichiarazione di Conformita': La Dichiarazione di Conformità per questo prodotto può essere visitata sul sito www.blackdiamondequipment.com/DOC

[ES]

INSTRUCCIONES DE USO

BATERÍA RECARGABLE BD 1800

IMPORTANTE: Sigue las instrucciones con atención y guárdalas para consultas posteriores.

BATERÍA DE IONES DE LITIO RECARGABLE

Carga:

• La batería se puede cargar en el cargador incluido o en el interior de productos de iluminación Black Diamond compatibles, utilizando el cable USB incluido.

• Carga la batería completamente antes del primer uso.

• La batería no necesita estar totalmente descargada para su recarga.

• La batería dejará de cargarse automáticamente cuando la carga se haya completado.

• Desecha las pilas y dispositivos de acuerdo con las leyes y normativas locales aplicables

• Non è necessario che la batteria sia completamente scarica prima di essere ricaricata.

• La batteria interrompe automaticamente la ricarica quando è completamente carica.

• Smaltire i dispositivi o le batterie attenendosi alle leggi e regole locali in vigore

MODALITÀ

(Vedere le illustrazioni allegate)

CONSERVAZIONE E TRASPORTE

(Vedere le illustraciones de este folleto)

CUIDADOS Y MANTENIMIENTO

(Consulta las ilustraciones de este folleto)

RESOLUCIÓN DE PROBLEMAS

Si el producto no funciona:

• Carga las baterías completamente.

• Comprueba que el cable USB esté conectado correctamente.

¿No hubo suerte? Ponte en contacto con tu distribuidor local de Black Diamond o con BlackDiamondEquipment.com.

GARANTÍA LIMITADA

Garantizamos durante tres años a partir de la

fecha de compra y solo al comprador minorista original (en adelante, el "Comprador") que nuestros productos de iluminación (en adelante, los "Productos") no presentan defectos de material ni fabricación. No prestamos garantía para productos que muestren un desgaste normal, un uso inadecuado o un mantenimiento incorrecto. Si el Comprador descubre un defecto cubierto por la garantía, deberá devolver el Producto al lugar de compra. En caso de que esto no sea posible, devuélvenos el Producto a la dirección indicada. El Producto se reparará o reemplazará según consideremos oportuno. Ese es el alcance de nuestra responsabilidad en virtud de la presente garantía; al vencimiento del período de garantía aplicable cesará dicha responsabilidad. Nos reservamos el derecho a exigir un comprobante de compra para cualquier reclamación de garantía.

Esta producto Black Diamond cumple los requisitos de la Directiva EMC (compatibilidad electromagnética) 2004/108/EC y las Directiva RoHS 2011/65/EU.
Declaración De Conformidad: La Declaración de Conformidad de este producto puede verse en www.blackdiamondequipment.com/DOC

[PT]

INSTRUÇÕES DE USO

BD 1800 BATERIA RECARGÁVEL

IMPORTANTE: siga atentamente todas as instruções e guarde-as para futura referência.

BATERIA - DE IÃO LÍTIO RECARGÁVEL

A carregar:

• A bateria pode ser carregada no carregador incluído ou no interior de produtos de iluminação Black Diamond compatíveis, utilizando o cabo USB incluído.

• Carregue totalmente a bateria antes do uso inicial.

• A bateria não precisa de ser totalmente descarregada antes de ser recarregada.

• A bateria para automaticamente de carregar quando fica totalmente carregada.

• Elimine o dispositivo/as pilhas conforme os regulamentos e as leis locais aplicáveis

FUNÇÕES

(Veja as ilustrações)

ARMAZENAMENTO E TRANSPORTE

(Veja as ilustrações)

CUIDADOS E MANUTENÇÃO

(Veja as ilustrações)

RESOLUÇÃO DE PROBLEMAS

Se o produto não funcionar:

• Carregue totalmente as baterias.

• Verifique se o cabo USB está devidamente inserido.

Sem sorte? Contacte o seu revendedor Black Diamond ou BlackDiamondEquipment.com.

AVISOS

• Um adulto responsável deve supervisionar o uso por crianças com idade inferior a 12 anos.

• A Black Diamond Equipment não se responsabiliza pelas consequências diretas, indiretas ou accidentais, ou por outro tipo de dano decorrente ou resultante da utilização dos seus produtos.

GARANTIA LIMITADA

Garantimos durante três anos a partir da data da compra e somente ao comprador retalhista original (Comprador) que os nossos produtos de iluminação (Produtos) estão livres de defeitos de material e de mão de obra. Não garantimos os

Produtos contra desgaste normal, uso inadequado ou manutenção inadequada. Se o Comprador encontrar um defeito coberto, o Comprador deve devolver o Produto ao local da compra. Caso isso não seja possível, deve devolver o Produto para o endereço fornecido. O Produto será reparado ou substituído ao nosso critério. Esse é o âmbito da nossa responsabilidade sob esta Garantia e, após o vencimento do período de garantia aplicável, toda essa responsabilidade expira. Reservamos o direito de exigir prova de compra para todas as reivindicações de garantia.

Esta lanterna frontal da Black Diamond cumpre os requisitos da Directiva EMC (compatibilidade electromagnética) 2004/108/EC e a RoHS Directive 2011/65/EU.

Declaração de Conformidade: A Declaração de Conformidade para este produto pode ser consultada em www.blackdiamondequipment.com/DOC

[DA]

BRUGSANVISNING

BD 1800 GENOPLADELIGT BATTERI

VIGTIGT: Følg alle instruktioner omhyggeligt, og opbevar dem for fremtidig brug.

BATTERI – GENOPLADELIG LITIUM-ION

Opladning:

• Batteriet kan oplades i den medfølgende oplader eller i kompatibel Black Diamond-belysningsprodukter ved hjælp af det medfølgende USB-kabel.

• Oplad batteriet helt for første brug.

• Batteriet behøver ikke at være helt afladet, før det oplades.

• Batteriet stopper automatisk opladningen, når det er fuldt opladet.

• Skil dig af med enheden/batterierne i overensstemmelse med gældende lovgivning

LYSTYPER

(Se medfølgende illustrationer)

OPBEVARING OG TRANSPORT

(Se medfølgende illustrationer)

VEDLIGEHOLD

(Se medfølgende illustrationer)

FEJLFINDING

Hvis produktet ikke virker:

(KATSO OHEISET KUVA)
VAROITUKSET
ELINKAARI; TARKISTAMINEN JA KÄYTTÖSÄ POISTAMINEN
(Katso oheiset kuvat)

VIANMÄÄRITYS
Jos tuote ei toimi:

- Lataa akut täyteen.
- Tarkista, että USB-johto on liitetty oikein.

Ei onnistu? Ota yhteyttä paikalliseen Black Diamond -edustajaan tai www.blackdiamond-equipment.com.

VAROITUKSET

Vastuussa olevan vanhemman tulee valvoa otsalampun käyttöä alle 12-vuotiaita lapsilla.

Black Diamond Equipment ei vastaa suorista, epäsuorista tai vahingossa aiheutuvista seurauksista tai muunlaisista vaurioista, jotka johtuvat tai aiheutuvat tuotteiden käytöstä.

RAJOITETTU TAKUU

Taakaamme kolmen vuoden ajan ostopäivästä alkaen vain alkuperäiselle ostajalle, että valaistus-tuotteissamme ei ole materiaali- ja valmistusvirheitä. Takuu ei kata tuotteiden normaalia kulumista, virheellistä käyttöä tai huolttoa. Jos ostaja havaitsee takuun kattavan vian, hänen tulee palauttaa tuote myyntipaikkaan. Jos tämä ei ole mahdollista, tuote tulee palauttaa meille alla mainittuun osoitteeseen. Tuote korjataan tai korvataan uudella karkaintamme mukaan. Tämä on takuun mukainen vastuumme laajuus, joka takuuajan umpeuduttua päättyy. Pidämme oikeuden vaatia ostotositteen kaikissa takuuvaikeissa.

Tämä Black Diamond otsalamppu täyttää EMC (sähkömagneettinen yhteensopivuus) 2004/108/EC –direktiivin mukaiset vaatimukset ja RoHS Directive 2011/65/EU.

Vaatimustenmukaisuusvakuutus: Tämän tuoteen vaatimustenmukaisuusvakuutus on nähtävissä osoitteessa: www.blackdiamondequipment.com/DOC

[PL]

INSTRUKCJA OBSŁUGI

AKUMULATOR BD 1800

WAŻNE: Należy uważnie przestrczegać wszystkich instrukcji i zachować je do późniejszego wglądu.

AKUMULATOR LI-ION
Ładowanie:

• Akumulator możesz ładować dołączoną ładowarką lub za pomocą zgodnych produktów oświetleniowych Black Diamond, korzystając z dołączonego do produktu kabla USB.

• Przed pierwszym użyciem należy w pełni naładować akumulator.

• Akumulator można doładowywać.

• Akumulator automatycznie przestanie się ładować po całkowitym naładowaniu.

• Urządzenie/baterie należy zutilizować zgodnie z właściwymi lokalnymi przepisami i regulacjami prawnymi

TRYBY PRACY

(Patrz załączone ilustracje)

PRZECZYNOWYWANIE I TRANSPORT

(Patrz załączone ilustracje)

KONSERWACJA I CZYSZCZENIE

(Patrz załączone ilustracje)

USUWANIE USTEREK

Jeśli produkt nie działa:

- Naladuj akumulator do maksymalnego poziomu.
- Sprawdź, czy kabel USB został podłączony prawidłowo.

Dalej nie działa? Skontaktuj się z lokalnym sprzedawcą produktów Black Diamond lub wejdź na stronę BlackDiamondEquipment.com.

OSTRZEŻENIA

• Odpowiedzialna osoba dorosła musi nadzorować stosowanie tego produktu przez dzieci do lat 12.

• Black Diamond Equipment nie ponosi odpowiedzialności za skutki, bezpośrednie, pośrednie lub przypadkowe, ani za jakiegokolwiek inne szkody powstałe lub wynikające z użycia produktów firmy.

OGRANICZONA GWARANCJA

Przez trzy lata od daty zakupu i wyłącznie pierwotnemu nabywcy detalicznemu (Kupującemu) gwarantujemy, że nasze produkty oświetleniowe (Produkty) są wolne od wad materiałowych i produkcyjnych. Nie udzielamy gwarancji na Produkty w przypadku szkodzeń powstałych na skutek normalnego zużycia, niewłaściwego użytkowania lub niewłaściwej konserwacji. Jeżeli Kupujący odkryje wadę objętą gwarancją, powinien zwrócić Produkt do miejsca zakupu. Jeżeli nie jest to możliwe, należy zwrócić Produkt do nas na podany adres. Produkt zostanie naprawiony lub wymieniony według naszego uznania. Taki jest zakres naszej odpowiedzialności z tytułu niniejszej gwarancji. Po upływie odpowiedniego okresu gwarancji wszel-

ka taka odpowiedzialność wygasa. W przypadku wszystkich roszczeń gwarancyjnych zastrzegamy sobie prawo do żądania dowodu zakupu.

Ta czolówka firmy Black Diamond spełnia wymagania europejskiej Dyrektywy 2004/108/EC dotyczącej EMC (kompatybilności elektromagnetycznej) oraz RoHS Directive 2011/65/EU.

Deklaracja Zgodności: Deklaracja Zgodności tego produktu znajduje się pod adresem: www.blackdiamondequipment.com/DOC

[CS]

NÁVOD K UŽÍVÁNÍ

AKUMULÁTOR BD 1800

DŮLEŽITÉ UPOZORNĚNÍ: Pečlivě dodržujte všechny pokyny a uchovávejte je pro pozdější nahlédnutí.

BATERIE – LITHIUM-IONTOVÉ AKUMULÁTORY
Nabíjení:

- Baterie je nabíjet v přiložené nabíječe nebo pomocí přiloženého kabelu USB také v kompatibilní svítilně Black Diamond.
- Před prvním použitím nabíjte baterii naplno.
- Před nabíjením nemusí být baterie plně vybitá.
- Jakmile bude plně nabitá, baterie se automaticky přestane nabíjet.
- Zařízení/baterie zlikvidujte v souladu s platnými místními zákony a předpisy

REŽIMY SVÍCENÍ

(Viz. doprovodné ilustrace)

SKLADOVÁNÍ A PŘEPRAVA

(Viz. doprovodné ilustrace)

PÉČE A ÚDRŽBA

(Viz. doprovodné ilustrace)

ŘEŠENÍ BĚŽNÝCH ZÁVAD

Jestliže výrobek nefunguje:

- Baterie plně nabíjte.
- Zkontrolujte, zda je kabel USB řádně připojený.

Nepodařilo se? Kontaktujte svého dodavatele Black Diamond nebo BlackDiamondEquipment.com.

VAROVÁNÍ

• Odpovědný dospělý musí dohlížet na užití u dětí mladších 12 let.

• Společnost Black Diamond Equipment neodpovídá za důsledky, ať už primé, nepřímé nebo náhodné, ani za jakékoli jiné škody, které vzniknou nebo budou způsobeny používáním jejich produktů.

OMEZENÍ ZÁRUKY

Po dobu tří let od data nákupu a pouze původnímu maloobchodnímu kupujícímu (dále kupující) zaručujeme, že naše výrobky sloužící jako zdroje osvětlení (dále výrobky) jsou bez vad materiálu a zpracování. Neposkytujeme záruku na běžné opotřebení, nesprávné použití nebo nesprávnou údržbu výrobků. Pokud kupující zjistí skrytou vadu, musí kupující vrátit výrobek na místě nákupu. V případě, že to není možné, vraťte výrobek nám na uvedenou adresu. Výrobek bude podle našeho uvážení opraven nebo vyměněn. To je rozsah naší odpovědnosti v rámci této záruky a po uplynutí příslušné záruční doby končí veškerá taková odpovědnost. Vyhrazujeme si právo vyžadovat u všech reklamací doklad o nákupu.

Čelová svítilna Black Diamond je v souladu s požadavkem EMC (elektromagnetická kompatibilita) nařízení 2004/108/EC a RoHS Directive 2011/65/EU.

Deklarace konformity pro tento produkt je na stránce: www.blackdiamondequipment.com/DOC

[SK]

NÁVOD NA POUŽITIE

NABÍJATELNÁ BATÉRIA BD 1800

DŮLEŽITÉ: Opatrne postupujte podľa inštrukcií a uschovajte ich na neskoršie použitie.

BATÉRIA – NABÍJATELNÁ LÍTIUM-IÓNOVÁ BATÉRIA

Nabíjanie:

- Batériu možno nabíjať v priloženej nabíjačke alebo vo vnútri kompatibilných svetelných výrobkov od spoločnosti Black Diamond pomocou priloženého USB kábla.
- Pred prvým použitím úplne nabite batériu.
- Pred ďalším nabíjaním nie je potrebné batériu úplne vybiť.
- Batéria automaticky preruší nabíjanie, keď je plne nabitá.
- Prístroj/batérie zlikvidujte v súlade s platnými miestnymi zákonmi a predpismi

POUŽÍVANIE/NASTAVENIA

(Pozri priložené ilustrácie)

SKLADOVANIE A PŘEPRAVA

(Pozri priložené ilustrácie)

STAROSTLIVOSŤ A ÚDRŽBA

(Pozri priložené ilustrácie)

RIEŠENIE PROBLÉMOV

AK výrobok nefunguje:

- Úplne nabite batérie.
 - Skontrolujte, či je USB kábel správne vložený.
- Nepodarilo sa? Kontaktujte vášho predajcu Black Diamond alebo www.BlackDiamondEquipment.com.

VÝSTRAHY

• Deti mladšie ako 12 rokov môžu tento výrobok používať len pod dohľadom zodpovednej dospeléj osoby.

• Spoločnosť Black Diamond Equipment nezodpovedá za priame, nepriame ani náhodné následky, ani za akékoľvek iné škody, ktoré vzniknú alebo vyplývú z používania jej výrobkov.

OMBEDZENÁ ZÁRUKA

Tri roky od dátumu zakúpenia a výlučne pôvodnému maloobchodnému kupujúcomu (kupujúci) poskytujeme záruku na to, že naše výrobky (produkty) nebudú vykazovať materiálové ani dielenské nedostatky. Na produkty neposkytujeme záruku na bežné opotrebenie, nenáležitú použitie ani nevhodnú údržbu. Ak kupujúci zistí nedostatok, na ktorý sa vzťahuje záruka, produkt by mal vrátiť na miesto zakúpenia. V prípade, že to nie je možné, vráťte nám produkt na uvedenú adresu. Produkt vám bude opravený alebo vymenený podľa nášho slobodného uváženia. Toto je rozsah našej zodpovednosti vyplývajúci z tejto záruky. Po uplynutí príslušnej záručnej doby sa naša vyššie charakterizovaná zodpovednosť končí. Pri všetkých reklamáciách si vyhradzujeame právo vyžadovať doklad o zakúpení.

Tento výrobok spoločnosti Black Diamond spĺňa požiadavky smernice o elektromagnetickej kompatibilitie (EMC Directive) 2004/108/EC a RoHS Directive 2011/65/EU.

Vyhlasenie O Zhode: Vyhlasenie o zhode pre tento výrobok nájdete na: www.blackdiamondequipment.com/DOC

[SL]

NAVODILA ZA UPORABO

AKUMULATORSKA BATERIJA BD 1800

POMEMBNO: Natančno upoštevajte vas navodila in jih shranite za poznejšo uporabo.

BATERIJA – AKUMULATORSKA LITIJ-IONSKA BATERIJA

Polnjenje:

- Baterijo lahko polnite s priloženim polnilnikom ali z združljivimi svetilniki izdelki Black Diamond s priloženim kablom USB.
- Pred prvo uporabo popolnoma napolnite baterijo.
- Baterije pred ponovnim polnjenjem ni treba popolnoma izprazniti.
- Popolnoma napolnjena baterija se samodejno prenehala polniti.
- Napravo/baterije zavrzite v skladu z veljavnimi lokalnimi zakoni in predpisi

NAČINI

(glej priložene ilustracije)

SKLADIŠČENJE IN TRANSPORT

(glej spremljajoče ilustracije)

NEGA IN VZDRŽEVANJE

(glej spremljajoče ilustracije)

ODPRAVLJANJE MOTENJ

Če izdelek ne deluje:

- Popolnoma napolnite baterije.
- Preverite, ali je kabel USB pravilno vstavljen.

Ni učinka? Kontaktirajte lokalnega prodajalca ali www.blackdiamondequipment.com

OPROZORILA

• Med uporabo svetilke mora otroka mlajšega od 12 let nadzorovati odrasla, odgovorna oseba

• Podjetje Black Diamond Equipment ne odgovarja za posledice, neposredne, posredne ali naključne, ali za kakršno koli drugo škodo, ki nastane zaradi uporabe tega izdelka.

OMEJENA GARANCJA

Samo prvotnemu kupcu na drobno (kupcu) jamčimo, da so tri leta od datuma nakupa naši svetilbovi izdelki (izdelki) delujejo brezhibno in so brez materialnih napak. Ne krijemo običajno obrabo izdelkov, njihovo nepravilno uporabo ali vzdrževanje. Če kupec odkrije napako, ki je vključena v garancijo, mora izdelek vrniti prodajalcu. Če to ni mogoče, naj pošlje izdelek na naš naslov. Izdelek bomo po lastni presoji popravili ali zamenjali. Takšen je obseg naše odgovornosti v okviru te garancije. Po preteku veljavnega garancijskega obdobja se prekinejo vse naše odgovornosti. Za vse garancijske zahtevke si pridržujemo pravico, da zahtevamo dokazilo o nakupu.

Black Diamondova svetilka ustreza zahtevam EMC (elektromagnetna kompatibilnost) Direktiva 2004/108/EC in RoHS Directive 2011/65/EU.

Izjava o skladnosti tega izdelka si lahko pogledate na:

www.blackdiamondequipment.com/DOC

[HU]

HASZNÁLATI UTASÍTÁS

BD 1800 ÚJRÁTÖLTHETŐ AKKUMULÁTOR

FŐNTOS: Gondosan kövesse az összes útmutatást és grilleze meg jövőbeli használat céljára.

AKKUMULÁTOR – ÚJRÁTÖLTHETŐ LÍTIUM-ION

Töltés:

- Az akkumulátor tölthető a mellékelt töltőben vagy a mellékelt USB kábel segítségével a kompatibilis Black Diamond világítástechnikai termékekben.
- Az első használat előtt töltsse fel teljesen az akkumulátort.
- Az újratöltéshez nem szükséges, hogy az akkumulátor teljesen lemerüljön előtte.
- Az akkumulátor töltése automatikusan leáll, ha az teljesen feltöltött.
- Az eszköz/elemeket a helyi jogszabályok és előírásoknak megfelelő módon selejtezzék le

• Az eszköz/elemeket a helyi jogszabályok és előírásoknak megfelelő módon selejtezzék le

HASZNÁLAT / ÜZEMMÓDOK

(lásd a mellékelt ábrákat)

TÁROLÁS ÉS SZÁLLÍTÁS

(lásd a mellékelt ábrákat)

ÁPOLÁS ÉS KARBANTARTÁS

(lásd a mellékelt ábrákat)

HIBAELHÁRÍTÁS

Ha nem működik a termék:

- Töltsse fel teljesen az elemeket
- Ellenőrizze az USB kábel megfelelő csatlakozását

Ha ennek ellenére sem működik, keresse fel a helyi Black Diamond kereskedőt, vagy lépjen kapcsolatba a Black Diamond-dal a www.blackdiamond-equipment.com oldalon keresztül.

FIGYELEM!

• 12 év alatti gyermek ezt a terméket csak egy felelős felnőtt személy felügyelete mellett használhatja.

• A Black Diamond Equipment nem vonható felelősségre a terméke használatával összefüggő következményekért, közvetlen vagy közvetett károokért, balesetekért, vagy bármilyen típusú káreseményért.

• Ellenőrizze az EMC (compatibilitatea electromagnetica) conform Directivei 2004/108/EC si RoHS Directive 2011/65/EU.

Declaratia de conformitate a acestui produs poate fi vazuta la : www.blackdiamondequipment.com/DOC

[RU]

ИНСТРУКЦИЯ ПО ИСПОЛЬЗОВАНИЮ

АККУМУЛЯТОРНАЯ БАТАРЕЯ BD 1800

ВАЖНО: строго соблюдайте все инструкции и сохраняйте их для последующего использования.

БАТАРЕЯ — АККУМУЛЯТОРНАЯ ЛИТИЙ-ИОННАЯ

Зарядка:

• Батарею можно заряжать в прилагаемом зарядном устройстве или внутри совместимых осветительных приборов Black Diamond с помощью входящего в комплект USB-кабеля.

• Полностью зарядите батарею перед первым использованием.

• Батарею не нужно полностью разряжать перед подзарядкой.

• Батарея автоматически прекратит зарядку после полной зарядки.

• Утилизируйте устройство/батарею согласно требованиям регионального законодательства и соответствующим положениям

• Батарея автоматически прекратит зарядку после полной зарядки.

• Утилизируйте устройство/батарею согласно требованиям регионального законодательства и соответствующим положениям

РЕЖИМЫ РАБОТЫ ФОНАРЯ

(см. иллюстрации)

ХРАНЕНИЕ & ТРАНСПОРТИРОВКА

(см. иллюстрации)

УХОД И ПОДДЕРЖКА

(см. иллюстрации)

УСТРАНЕНИЕ НЕИСПРАВНОСТЕЙ

Если устройство не работает:

- Полностью зарядите батареи.
- Убедитесь, что кабель USB правильно вставлен.

Нет результата? Свяжитесь с вашим дилером Black Diamond или зайдите на BlackDiamondEquipment.com.

ПРЕДУПРЕЖДЕНИЯ

• Использование детьми до 12 лет допускается в присутствии ответственного взрослого.

• Компания Black Diamond Equipment не несет ответственности за прямые, косвенные или случайные последствия эксплуатации изделия или повреждения иного рода, связанные с использованием изделия или обусловленные им.

ОГРАНИЧЕННАЯ ГАРАНТИЯ

Мы предоставляем гарантию сроком на три года с момента приобретения данного изделия исключительно для первоначального розничного покупателя (Покупателя) на отсутствие в данных осветительных приборах (Изделиях) дефектов материалов и изготовления. Мы не предоставляем гарантий на случай естественного износа, а также нарушения правил эксплуатации и обслуживания Изделий. В случае обнаружения Покупателем дефектов, на которые распространяется гарантия, Покупатель должен отправить Изделие в пункт, в котором Изделие было приобретено. Если такая возможность отсутствует, Изделие следует отправить в представительство нашей компании по указанному адресу. В этом случае Ремонт или замена Изделия производятся за счет нашей компании. Обязательства нашей компании в рамках настоящей Гарантии действуют в указанных пределах. По окончании гарантийного периода указанные обязательства прекращаются. Наша

MODURI DE ILUMINARE

(Vezi ilustratiile atasate)

DEPOZITARE SI TRANSPORT

(Vezi ilustratiile atasate)

INTRETINERE

(Vezi ilustratiile atasate)

SFATURI IN CAZUL UNOR PROBLEME DE FUNCTIONARE

In cazul in care produsul nu functioneaza:

- Încărcati acumulatorii complet.

• Verificați funcționarea adecvată a cablului USB. Nu ati reusit? Contactati distribuitorul Black Diamond sau direct blackdiamondequipment.com

AVERTIZARI

• Folosirea lanternei de copiiu cu vârsta pana la 12 ani trebuie supaveghata de o persoana adulta, responsabila.

• Black Diamond Equipment nu este responsabilă pentru consecințele directe sau indirecte, accidentale sau pentru orice alt tip de deteriorări generate sau rezultate din utilizarea produselor sale.

GARANȚIE LIMITATĂ

Referim o garanție limitată de trei ani de la data de achiziționare a produsului și numai clientului final original (Cumpărătorul) cu privire la lipsa de defecțiuni de material și manoperă pentru produsele (Produsele) noastre de iluminat. Nu oferim o garanție pentru uzura și deteriorarea normală, utilizarea inadecvată sau întreținerea inadecvată. În cazul în care un Cumpărător descoperă o defecțiune acoperită de garanție, Cumpărătorul trebuie să returneze Produsul la locația inițială de la care l-a achiziționat. În cazul în care acest lucru nu este posibil, ne puteți returna produsul la adresa oferită. Produsul va fi reparat sau înlocuit, în funcție de decizia noastră. Acesta este cuprinsul garanției noastre în cadrul acestei Garanții oferite și, la expirarea perioadei de garanție aplicabile, orice fel de responsabilitate în acest sens se va încheia. Ne rezervăm dreptul de a solicita dovada achiziției pentru toate solicitările emise pe baza garanției.

Aceasta lanternă frontala Black Diamond indeplineste standardul EMC (compatibilitatea electromagnetica) conform Directivei 2004/108/EC si RoHS Directive 2011/65/EU.

Declaratia de conformitate a acestui produs poate fi vazuta la : www.blackdiamondequipment.com/DOC

[EN]

ИНСТРУКЦИЯ ПО ИСПОЛЬЗОВАНИЮ

АККУМУЛЯТОРНАЯ БАТАРЕЯ BD 1800

ВАЖНО: строго соблюдайте все инструкции и сохраняйте их для последующего использования.

БАТАРЕЯ — АККУМУЛЯТОРНАЯ ЛИТИЙ-ИОННАЯ

Зарядка:

• Батарею можно заряжать в прилагаемом зарядном устройстве или внутри совместимых осветительных приборов Black Diamond с помощью входящего в комплект USB-кабеля.

• Полностью зарядите батарею перед первым использованием.

• Батарею не нужно полностью разряжать перед подзарядкой.

• Батарея автоматически прекратит зарядку после полной зарядки.