

# Part PJ096: D45RE15 - 20 GPM Injection Seal Kit

## This kit contains:

- (1) J009 Plunger seal
- (1) J024 Injection sleeve o-ring
- (1) J051 Check valve seal
- (1) PJ121 Injection stem assembly
- (1) M072 Check valve spring
- (1) P170 Check valve cone
- (1) PDI1212 Check valve barb
- (2) J534 Black adapter seal



Vea el reverso para instrucciones en Español.



LIT-PJ096

## Kit Contents:

PDI1212: Check valve barb



J5434: Black adapter seal (x2)



PJ121: Injection stem assembly



J024: Injection sleeve o-ring



M072 and P170: Check valve spring and cone



J051: Check valve seal



J009: Plunger seal

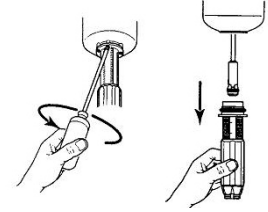


**STOP CAUTION:** Parts may contain concentrated chemicals. The use of Proper Protective Equipment is recommended when performing maintenance.

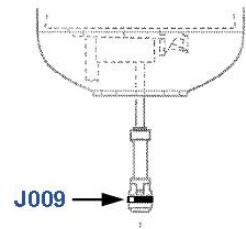
## Instructions

(Parts included in kit noted in blue)

- Remove 4 screws at base of unit and pull dosing stem down to remove.

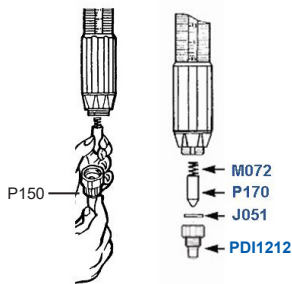


- Replace old plunger seal (J009) with new one from kit.

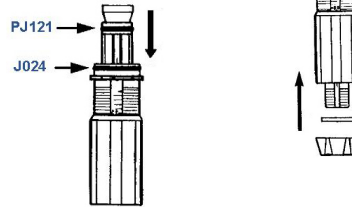


**!** To remove seal easily without tools, squeeze it on either side to raise the seal, then slide it over the groove. Using tools could damage the plunger.

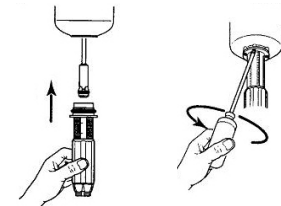
- Unscrew the suction hose nut (P150) and check valve barb (PDI1212) to remove check valve cone (P170), check valve spring (M072) and check valve seal (J051).



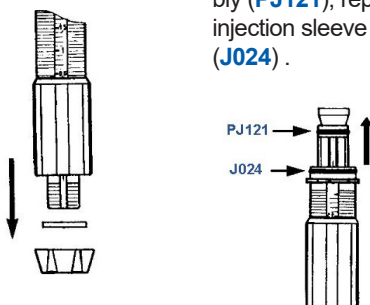
- Insert new white stem into black sleeve, making sure black key in sleeve is aligned with long groove in stem.
- Replace outer black sleeve and black ring; screw on lower nut.



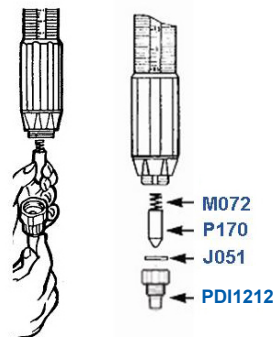
- Replace injection stem into lower housing and attach 4 screws to base of lower housing.



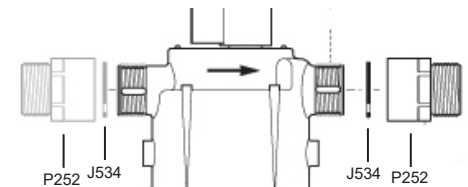
- Unscrew lower nut and remove black ring.
- Unscrew outer black sleeve, push white stem up to remove injection stem assembly (PJ121); replace injection sleeve o-ring (J024).



- Replace check valve cone (P170), check valve seal (J051), and check valve barb (PDI1212).



- Unscrew inlet/outlet adapters (P252). Remove old black adapter seals (J534EP) and replace with new ones from kit. Screw inlet/outlet adapters (P252) back on.



**!** Don't forget to reset your injection rate to the proper ratio.

# Contenido del Kit:

**PDI1212:**  
Lengüeta de la  
válvula cheque



**J534:** Sellos de los  
adaptadores (x2)



**PJ121:** Montaje de  
inyección



**J024:** O-ring de la  
manga de inyección



**M072 and P170:**  
Resorte y cono de  
la válvula cheque



**J051:** Sello de la  
válvula cheque



**J009:** Plunger seal

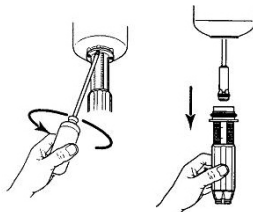


**PRECAUCIÓN:** Las partes pueden contener químicos concentrados. El uso de Equipo de Protección Adecuado es recomendado cuando se efectúa el mantenimiento.

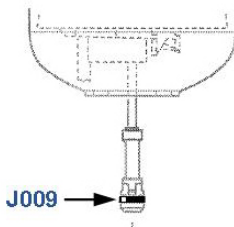
## Instrucciones

(Partes en color azul están incluidas en el kit)

1. Remueva los 4 tornillos en la base de la unidad y jale la barra dosificadora hacia abajo hasta removerla.

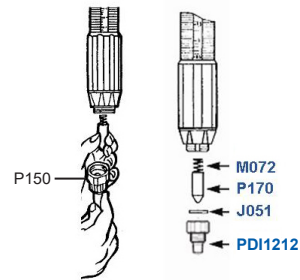


2. Reemplace el sello del embolo (J009) con el sello nuevo incluido en el kit.

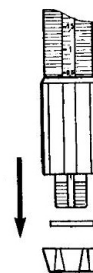


Para remover fácilmente el o-ring sin uso de herramientas, solo oprímalo en ambos lados y este levantará una parte para ser extraído.

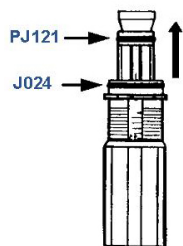
3. Desatornille la tuerca de la manguera de succión (P150) y la lengüeta de la válvula cheque (PDI1212) para remover el cono de la válvula cheque (M072), el resorte de la válvula cheque (M072) y el sello de la válvula cheque (J051).



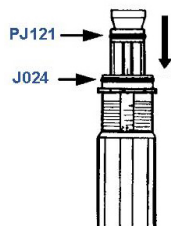
4. Desatornille la tuerca en la parte inferior y remueva el anillo negro.



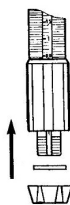
5. Desatornille la manga externa de color negro, empuje la barra blanca hacia arriba para remover todo el montaje de inyección (PJ121); reemplace el o-ring de la manga de inyección (J024).



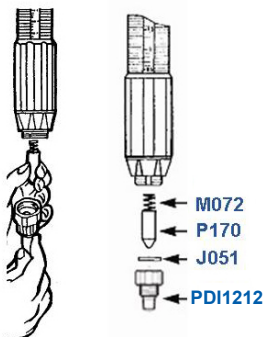
6. Inserte la nueva barra dentro de la manga, asegurándose la marca/llave en la manga negra esté alineada con la ranura de la barra blanca.



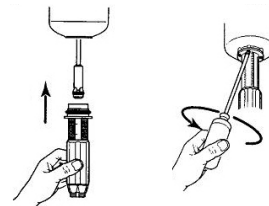
7. Coloque la manga negra y el anillo negro de nuevo; atornille la tuerca en la parte inferior.



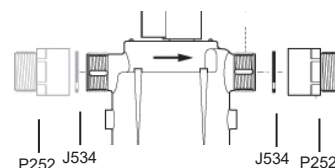
8. Reemplace el cono de la válvula cheque (P170), el sello de la válvula cheque (J051), y la lengüeta de la válvula cheque (PDI1212).



9. Inserte de nuevo el montaje de inyección en la parte inferior del cuerpo de la unidad y vuelva a colocar los 4 tornillos en la base.



10. Desatornille los adaptadores entrada y salida (P252). Remueva los sellos usados de los adaptadores (J534EP) y replácelos con los sellos nuevos incluidos en el kit. Atornille los adaptadores entrada y salida (P252) en su lugar.



No se olvide de reajustar sus índices de inyección a la proporción adecuada.