

SPR KSKRINET



VI LÄR Ordkunskap
Skrivning
Språklära

PROVKAPITEL

Innehåll

LOPPIS

ORDKUNSKAP	• Ordlista	2
SKRIVNING	• Meningar	3
SPRÅKLÄRA	• En och ett	4
	• Rimord	5

SKOLAN

ORDKUNSKAP	• Ordlista	6
SKRIVNING	• Meningar	7
SPRÅKLÄRA	• Sammansatta ord	8
	• Stor bokstav och punkt	9

DJURAFFÄREN

ORDKUNSKAP	• Ordlista	10
SKRIVNING	• Meningar	11
SPRÅKLÄRA	• Räkneorden 1–10	12
	• Meningsbyggnad	13

NÖJESFÄLTET

ORDKUNSKAP	• Ordlista	14
SKRIVNING	• Bildserie	15
SPRÅKLÄRA	• Stor bokstav i namn	16
	• Lägesord	17

HÖNSGÅRDEN

ORDKUNSKAP	• Ordlista	18
SKRIVNING	• Bildserie	19
SPRÅKLÄRA	• Motsatsord	20
	• Ordfläta	21



Till läraren

22–23

DJURAFFÄREN



Läs och fyll i orden. Skriv fler ord till bilden.

FÄRGER

grön
röd

EGENSKAPER

mjuk
liten

Läs för en kamrat.

Meningar



ORDBANK

mjuk

röd

lång

grå

grön

liten

Skriv klart meningarna. Använd orden i ordbanken.



Ormen är grön.

Ormen är lång.

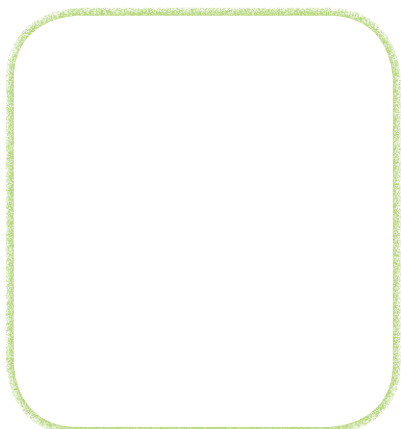


Kaninen är _____.



Fisken är _____.

Rita och skriv om ett djur.



Läs för en kamrat.

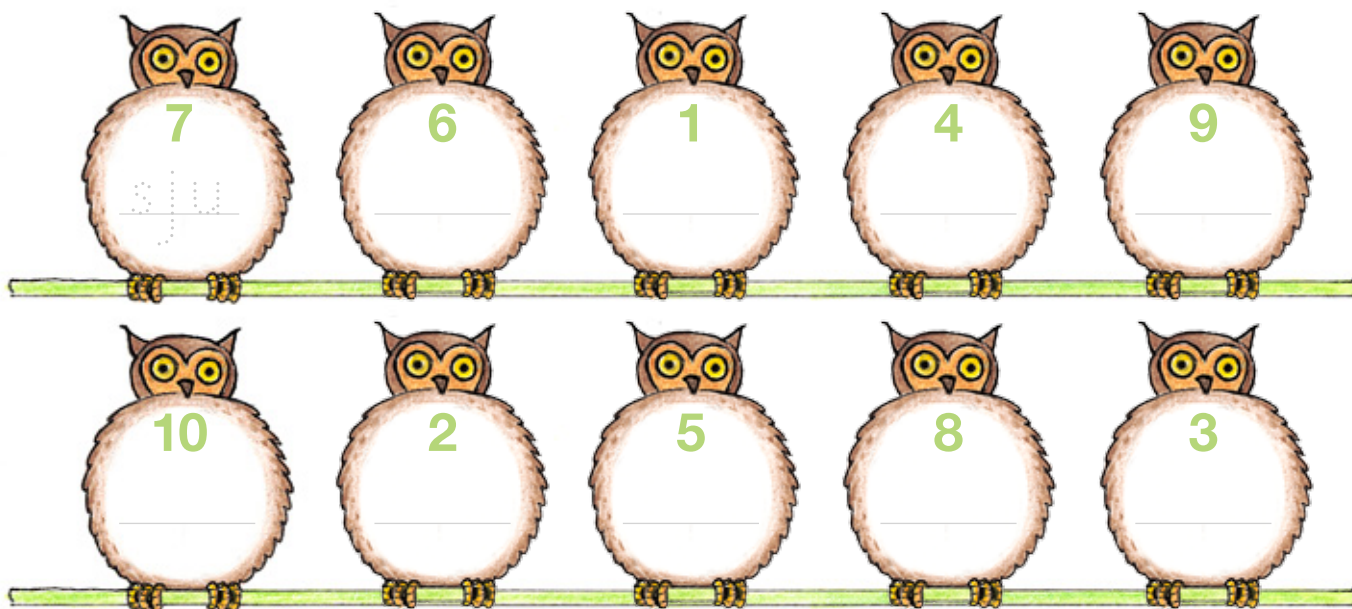
Räkneord



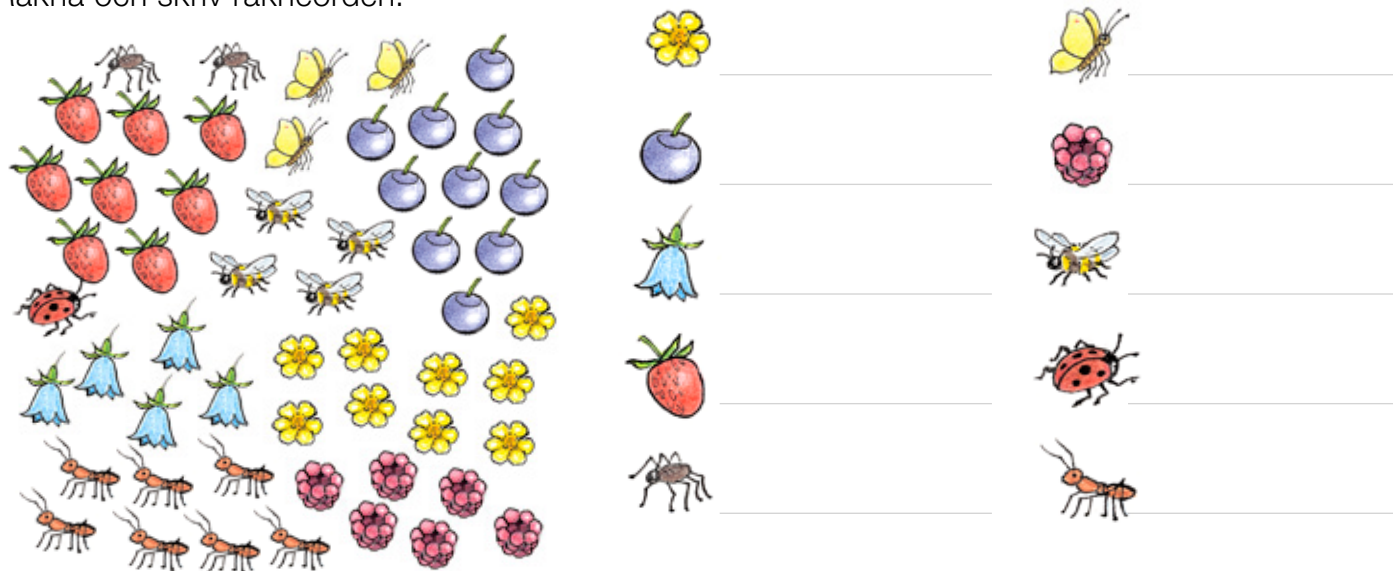
ORDBANK

1 ett 2 två 3 tre 4 fyra 5 fem 6 sex 7 sju 8 åtta 9 nio 10 tio

Skriv räkneorden på ugglorna.



Räkna och skriv räkneorden.



Bygg meningar



Skriv meningar. Använd orden i burken.



Masken vill flyga.







Till läraren

Språkskrinet Robot – arbetsgång för alla kapitel

Det är lämpligt att arbeta cirka tre veckor med varje kapitel.

ORDKUNSKAP – eleverna utökar sitt ordförråd och sin ordförståelse.

Utgå från bilden, samtala och låt eleverna berätta och associera. Samla ord gemensamt på tavlan. Därefter arbetar eleverna i sin bok.



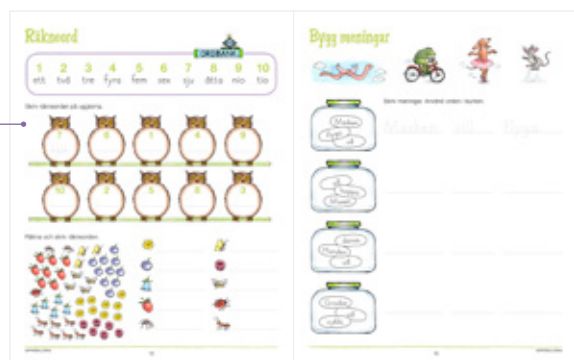
SKRIVNING – eleverna utvecklar sin förmåga att skriva berättelser.

Inled med att titta tillsammans på bilden på föregående sida. Skrivuppgiften har en direkt koppling till sidan för ordkunskap. Förslag på lämplig genomgång av sidans uppgifter finns i Språkskrinet lärarhandledning.



SPRÅKLÄRA – eleverna lär sig använda språkets verktyg.

Inled med lämplig genomgång av det som ska övas (t.ex. rimord, meningsbyggnad, räkneord). Eleverna kan sedan gärna arbeta i par. Förslag på inledning finns i Språkskrinet lärarhandledning.



Språkskrinet Robot har en struktur som bygger på och underlättar gemensamma genomgångar med eleverna.

Lärarhandledning Robot



Lärarhandledningen Robot

- Kopieringsunderlag/läxor
- Tips och idéer för din undervisning
- Facit

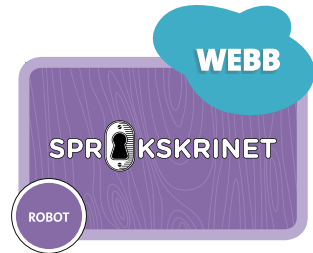
Läs mer och beställ på majema.se

Lärarwebb Språskrinet Robot

På lärarwebben finns hela elevboken för genomgångar och uppföljning. Sidorna är skrivbara och sparas automatiskt.

Lärarwebben är anpassad för interaktiv skrivtavla och projektor.

Läs mer och beställ på majema.se



Utvecklingsschema kopplat till Lgr 11

I Språskrinet Robot övas **förmågan att**

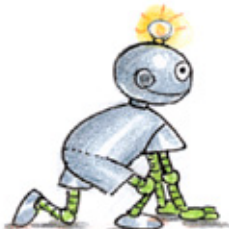
- formulera sig i skrift
- urskilja språkliga strukturer och följa språkliga normer.

För att tydligt kunna följa varje elevs skrivutveckling kan du och eleverna använda Språskrinets utvecklingsschema på nästa sida. I schemat har vi strukturerat upp innehållet i Språskrinet Robot kopplat till **Kunskapskraven för årskurs 3 i skrivning enligt Lgr 11**.



Utvecklingsschema kan fyllas i inför utvecklingssamtalet. Tanken är att schemat ska fyllas i tillsammans med eleven.

Den första roboten i schemat visar att eleven är i startgrupparna, den andra roboten visar att eleven är på väg och den tredje roboten visar att nu är eleven i mål, det vill säga möter kraven. Aktuellt datum skrivs i rutan.



I startgrupparna



På väg



I mål