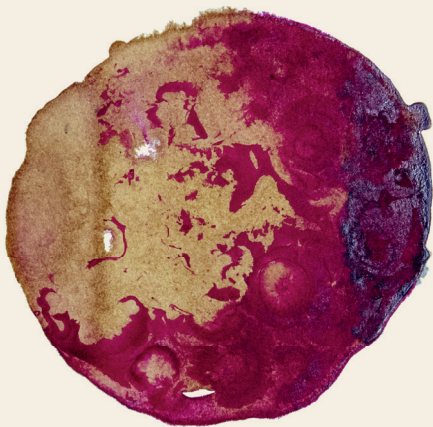




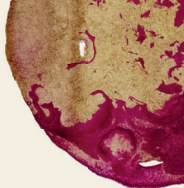
L'Arbre à Café



Source

Producteurs amis et plantations fidèles

ASSEMBLAGE



Source

Notre assemblage signature 100% biodynamique

Source est une création unique mettant à l'honneur trois de nos proches et fidèles producteurs, pionniers de la biodynamie dans leurs pays respectifs. Fruit de plus d'une décennie d'engagement pour le goût et l'émotion vraie, cet assemblage exprime la vision du café de L'Arbre à Café. Équilibré et long en bouche, gourmand et simple, doux et chocolaté avec une pointe de noisette, il séduit toute la famille. Un véritable trésor à partager pour une émotion pure.

RECOMMANDÉ

RECETTE ESPRESSO

IN : 18 g

OUT : 54 g

27 secondes

9 bar

92°C

AGRICULTURE

Biodynamique certifiée

PROFIL DE DÉGUSTATION

Doux / Chocolaté

PUISSANCE

●●●○○ Équilibré

RICHESSE AROMATIQUE

●●●●●○

FERMENTATION

Naturelle et lavée traditionnelle

NOTES

Caramel, fruits à coque, datte

VARIÉTÉ

Arabica / Catuai Rouge, Catuai Jaune, Typica, Catimor, Caturra, Bourbon, Parainema

SÉCHAGE

Sur patio et lit

