



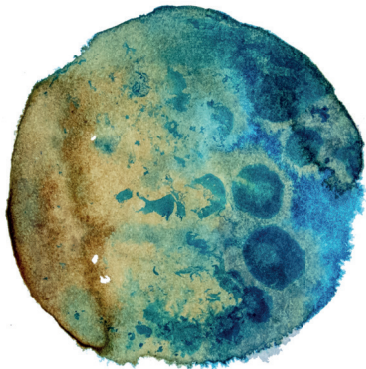
Entreprise



Certifiée

# L'ARBRE À CAFÉ

CAFÉS ENTRE TERRE ET CIEL



## ORIGINE

*Producteurs amis et plantations fidèles*



DOUX

CACAO, NOISETTE,  
CAMEL, SUCRE BRUN



FR-BIO-01  
Agriculture non-UE



**L'ARBRE À CAFÉ**

CAFÉS ENTRE TERRE ET CIEL

Entreprise



Certifiée

# ORIGINE

*La création ultra-gourmande et chocolatée signée L'Arbre à Café.*

Origine est une idée: partager le bonheur de la simplicité, comme une réponse à ceux qui pensent qu'un café accessible est forcément synonyme de moins bonne qualité. Deux origines et deux producteurs chers à L'Arbre à Café fusionnent dans un café simple et bon. Bon pour vous, car né de cafés de qualité, sans défaut et torréfiés justement. Bon pour tous, car issu de cafés a minima bio, en agroforesterie et issus de circuits courts. Rond, consensuel et chocolaté, Origine plaît à tous et se déguste sous toutes les formes.

## RECETTE ESPRESSO

In : 18g  
Out : 42g  
28 secondes  
9 bar  
92°C

### AGRICULTURE

Biologique certifiée

### FERMENTATION

Naturelle et lavée traditionnelle

### PROFIL DE DÉGUSTATION

Doux / Chocolaté

### SÉCHAGE

Sur patio et lit

### PUISSANCE

●●●○○ Équilibré

### VARIÉTÉ

Arabica / Parainema, Caturra,  
Catimor, Catigua, Bourbon

### RICHESSE AROMATIQUE

●●●○○

