

TECHNICAL SHEET

# ILLUSION

Cane-line®



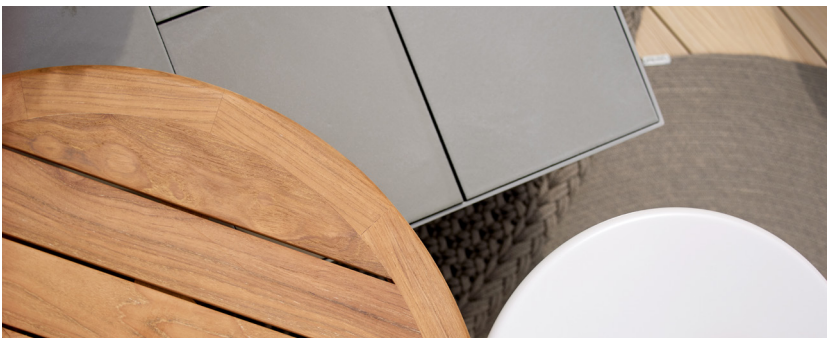
# DIGITAL PACKAGE

A universe of inspiration, design focus, high resolution images, 2D files, 3D files, technical sheets, electronic catalogues, press releases, marketing materials and manuals.  
Go to "For professionals" at cane-line.com.



## IMAGES & DRAWINGS 2D / 3D

Find images of all products in high and low resolution. In addition to inspiring lifestyle images, you will find clippings of all products so you can easily integrate all products in your projects. 3D files in DWG and MAX format so you can import the data directly into your 3D program.



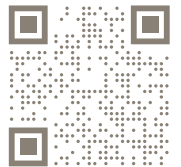
## MANUALS & TECHNICAL SHEETS

Find information about maintenance, storing and cleaning of the different materials and products. Also find technical sheets covering every product series. All manuals can be downloaded and printed.  
Available in DK, DE and UK.



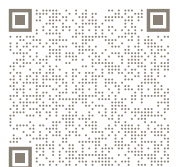
## CANE-LINE UNIVERSE W/ PROJECTS

Visit our Cane-line Universe to be inspired and explore projects and more.



## CANE-LINE CATALOGUE

Scan to read and download the complete Cane-line main catalogue.









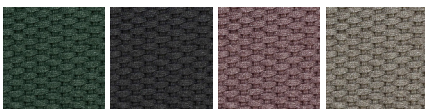
# 57100 Illusion lamp

Design by Cane-line Design



## Technical:

<b>W</b>	0 cm	0"
<b>D</b>	0 cm	0"
<b>H</b>	32 cm	12.6"
<b>Dia.</b>	20 cm	7.9"
<b>S</b>	0 cm	0"
<b>A</b>	0 cm	0"
<b>V</b>	0,02 CBM	0,02 CBM
<b>Wgt</b>	1 kg	2,3 lbs



RODGR Dark green    RODG Dark grey    RODRO Dark rose    ROT Taupe

## Beskrivelse/Description/Beschreibung:

Forlæng aftenene på terrassen med Illusion lampen, som giver et hyggeligt og hjemligt lys til rummet. En dekorativ og praktisk lampe designet af Cane-line Design. Lampen har et dekorativt og æstetisk design kombineret med holdbare materialer i høj kvalitet. Den har et praktisk håndtag, som gør den let at tage med dig når du går rundt. LED lyset kan tages ud og bruges i de andre lamper i Illusion serien. Den er fremstillet i det holdbare og vejrbestandige Cane-line Soft Rope, som giver et blødt touch til designudtrykket.

Prolong the evenings on the terrace with the Illusion lamp, which adds a cosy and homey light to the space. A decorative and practical lamp designed by Cane-line Design. The lamp has a decorative and aesthetic design paired with durable materials in high quality. It has a practical handle, making it easy to take with you as you move around. The moveable LED light source can be used for other lamps in the Illusion series. It is manufactured in the durable and weather-resistant Cane-line Soft Rope, which adds a soft touch to the design appearance.

Verlängern Sie die Abende auf der Terrasse mit der Lampe Illusion, die den Raum in ein gemütliches und wohnliches Licht eintaucht. Eine dekorative und praktische Lampe, gestaltet vom Cane-line Design. Die Lampe hat ein dekoratives und ästhetisches Design, kombiniert mit haltbaren hochwertigen Materialien. Sie hat einen praktischen Griff, mit dem sie sich leicht mitnehmen und versetzen lässt. Die LED-Beleuchtung kann herausgenommen und in den anderen Lampen der Serie Illusion genutzt werden. Hergestellt ist sie aus dem haltbaren und witterungsbeständigen Cane-line Soft Rope, welches das Design sanft erscheinen lässt.

## Solar LED lamp

57LED Solar LED lamp R3 IP44

<b>Dia.</b>	16 cm	6.3"
<b>H</b>	4 cm	1.6"
<b>Wgt</b>	0,4 kg	0,9 lbs





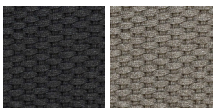
# 57120 Illusion lamp hanging

Design by Cane-line Design



## Technical:

<b>W</b>	0 cm	0"
<b>D</b>	0 cm	0"
<b>H</b>	25 cm	9.8"
<b>Dia.</b>	32 cm	12.6"
<b>S</b>	0 cm	0"
<b>A</b>	0 cm	0"
<b>V</b>	0,04 CBM	0,04 CBM
<b>Wgt</b>	1,88 kg	4,2 lbs



RODG Dark grey  
ROT Taupe

## Beskrivelse/Description/Beschreibung:

Skab en hyggelig og hjemlig stemning i dit uderum med Illusion loftslampe. Den dekorative lampe er designet af Cane-line Design. Den har et levende og elegant fletmønster kombineret med det holdbare og vejrbestandige materiale, Cane-line Soft Rope, som tilfører et blødt touch til udtrykket. Illusion lampen er en fremragende accessory, som kan indramme specifikke områder i dit uderum, såsom spiseområde, loungeområde m.fl. Forlæng aftenene på terrassen med Illusion lampen, som kan tilføre et hyggeligt og hjemligt lys til dit rum. Lampen har en flytbar LED solcelle-enhed, som har forskellige lysindstillinger, der kan justeres med fjernbetjeningen. Du har også mulighed for at tilkøbe en stander til din Illusion lampe, som skaber det perfekte lys til din lille udendørs hyggekrog.

Create a cosy and homey atmosphere in your outdoor space with the Illusion hanging lamp. The decorative lamp is designed by Cane-line Design. It has a vibrant and elegant wicker pattern paired with the durable and weather-resistant material, Cane-line Soft Rope, which adds a soft touch to the appearance. The Illusion lamp is an excellent accessory to frame specific areas in your outdoor space, such as the dining area, lounge area or everywhere else. Prolong the evenings on the terrace with the Illusion lamp, which shed a cosy and homey light to your space. The lamp includes a moveable LED solar unit, which has different light settings that can be adjusted with the remote. It is also possible to purchase a stander to the Illusion, which creates the perfect cosy light for your small reading corner in your outdoor space.

Erzeugen Sie mit der Deckenlampe Illusion eine gemütliche und wohnliche Stimmung. Die dekorative Lampe wurde vom Cane-line Design entworfen. Das haltbare und witterungsbeständige Material Cane-line Soft Rope ist in einem lebendigen und eleganten Flechtmuster gehalten, das der Optik Sanftheit verleiht. Die Lampe Illusion ist ein hervorragendes Accessoire, das einen Rahmen um spezifische Bereiche im Freien, wie den Essbereich, den Loungebereich u. a. schafft. Verlängern Sie die Abende auf der Terrasse mit der Lampe Illusion, die Ihren Raum in ein gemütliches und wohnliches Licht eintaucht. Die Lampe hat eine versetzbare LED-Solarzelleneinheit mit verschiedenen Lichteinstellungen, die mithilfe der Fernbedienung angepasst werden können. Außerdem ist ein Ständer für die Lampe Illusion erhältlich, um die perfekte Beleuchtung für Ihre kleine gemütliche Ecke zu kreieren.

## Solar LED lamp

57LED Solar LED lamp R3 IP44

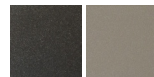
<b>Dia.</b>	16 cm	6.3"
<b>H</b>	4 cm	1.6"
<b>Wgt</b>	0,4 kg	0,9 lbs



## Stand/Base

57120BASE

<b>W</b>	40	15.7"
<b>D</b>	75 cm	29.5"
<b>H</b>	161 cm	63.4"
<b>Wgt</b>	10.8 kg	23,9 lbs



AL Lava grey  
AT Taupe





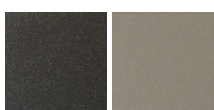
# 57120BASE Illusion stand

Design by Cane-line Design



## Technical:

<b>W</b>	40 cm	15.7"
<b>D</b>	75 cm	29.5"
<b>H</b>	161 cm	63.4"
<b>Dia.</b>	0 cm	0"
<b>S</b>	0 cm	0"
<b>A</b>	0 cm	0"
<b>V</b>	0,13 CBM	0,13 CBM
<b>Wgt</b>	10,8 kg	23,9 lbs



AL  
Lava grey

AT  
Taupe

## Beskrivelse/Description/Beschreibung:

Den smalle elegante stander er fremstillet i pulverlakeret aluminium og er et praktisk tilkøb til Illusion hængelampe. Forlæng aftenerne på terrassen og tilføj et hyggeligt lys med Illusion lampen.

The sleek and elegantly stand is made from powder-coated aluminium, a practical add-on for the Illusion hanging lamp. Prolong the evenings on the terrace and shed a cosy light with Illusion lamp.

Der schmale elegante Ständer ist aus pulverlackiertem Aluminium gefertigt und eine praktische Option für die Pendellampe Illusion. Verlängern Sie die Abende auf der Terrasse mit gemütlichem Licht durch die Lampe Illusion.



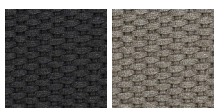
# 57130 Illusion lamp round

Design by Cane-line Design



## Technical:

<b>W</b>	0 cm	0"
<b>D</b>	0 cm	0"
<b>H</b>	53 cm	20.9"
<b>Dia.</b>	51 cm	20.1"
<b>S</b>	0 cm	0"
<b>A</b>	0 cm	0"
<b>V</b>	0,08 CBM	0,08 CBM
<b>Wgt</b>	3,95 kg	8,8 lbs



RODG  
Dark grey

ROT  
Taupe

## Beskrivelse/Description/Beschreibung:

Lys dit uderum op med den dekorative Illusion lampe designet af Cane-line Design. Den runde form med det dekorative fletmønster giver et elegant designudtryk og et hyggeligt lys til uderummet. Lampen er fremstillet i det holdbare og vejrbestandige Cane-line Soft Rope og har en flytbar LED solcelle-enhed med forskellige lysindstillinger, der kan justeres med fjernbetjeningen. Du kan lege med lysudtrykket, da lampen kan placeres på forskellige måder på basen, som dermed giver forskellige lysmønstre. Dette giver et legende og hjemligt lys til rummet.

Light up your outdoor space with the decorative Illusion lamp designed by Cane-line Design. The round shape with the decorative wicker pattern offers an elegant design expression and a cosy light to the space. The lamp is made from the durable and weather-resistant Cane-line Soft Rope and has a moveable LED solar unit with three light settings that can be controlled through the remote. You can play with the light expression, as the lamp can be placed differently on the holder and thereby shed different light patterns. This gives a playful and homey lighting to the atmosphere.

Mit der dekorativen Lampe Illusion, gestaltet vom Cane-line Design, können Sie Ihren Außenbereich ausleuchten. Die runde Form mit dem dekorativen Flechtmuster sorgt im Freien für einen eleganten Designausdruck und gemütliches Licht. Die Lampe ist aus dem haltbaren und witterungsbeständigen Cane-line Soft Rope gefertigt und hat eine versetzbare LED-Solarzelleneinheit mit verschiedenen Lichteinstellungen, die sich mithilfe der Fernbedienung anpassen lassen. Spielen Sie ruhig etwas mit dem Lichtausdruck, da sich die Lampe auf verschiedene Weise auf der Basis anbringen lässt, wodurch verschiedene Lichtmuster entstehen. So entsteht eine spielerische und wohnliche Beleuchtung für den Raum.

## Solar LED lamp

57LED Solar LED lamp R3 IP44

<b>Dia.</b>	16 cm	6.3"
<b>H</b>	4 cm	1.6"
<b>Wgt</b>	0,4 kg	0,9 lbs





# 57150 Illusion table lamp small

Design by Cane-line Design



## Technical:

<b>W</b>	0 cm	0"
<b>D</b>	0 cm	0"
<b>H</b>	21 cm	8.2"
<b>Dia.</b>	19 cm	7.5"
<b>S</b>	0 cm	0"
<b>A</b>	0 cm	0"
<b>V</b>	0,01 CBM	0,01 CBM
<b>Wgt</b>	1,5 kg	3,4 lbs



ALRODG ATROT  
Lava grey/ Taupe/taupe  
dark grey

## Beskrivelse/Description/Beschreibung:

Skab aften hygge på terrassen eller i haven med den fortryllende Illusion bordlampe. Designet af Cane-line Design, er denne lampe et fint mix af æstetik og funktionalitet. Dens lette udseende udstråler tidløs charme og skaber en atmosfære uanset hvor den lyser. Illusionslamper oplyses af solcelle LED-enheder.

Elevate your evenings on the terrace with the enchanting Illusion table lamp. Designed by Cane-line Design, this lamp seamlessly blends aesthetics and functionality. Its light, delicate appearance exudes timeless charm, creating an ambience of elegance wherever it illuminates. Illusion lamps are powered by solar-charged LED units.

Verschönern Sie Ihre Abende auf der Terrasse mit der bezaubernden Tischleuchte Illusion. Diese von Cane-line Design entworfene Leuchte ist die perfekte Kombination von Ästhetik und Funktionalität. Ihre leichte, filigrane Erscheinung versprüht zeitlosen Charme und sorgt überall für ein angenehmes Ambiente voller Eleganz. Die Leuchten der Serie Illusion werden von solargeladenen LED-Einheiten betrieben.

## Solar LED lamp

57LED Solar LED lamp R3 IP44

<b>Dia.</b>	16 cm	6.3"
<b>H</b>	4 cm	1.6"
<b>Wgt</b>	0,4 kg	0,9 lbs





# 57160 Illusion table lamp medium

Design by Cane-line Design



## Technical:

<b>W</b>	0 cm	0"
<b>D</b>	0 cm	0"
<b>H</b>	43 cm	16.9"
<b>Dia.</b>	23 cm	9"
<b>S</b>	0 cm	0"
<b>A</b>	0 cm	0"
<b>V</b>	0,06 CBM	0,06 CBM
<b>Wgt</b>	2,25 kg	5 lbs



ALRODG ATROT  
Lava grey/ Taupe/taupe  
dark grey

## Beskrivelse/Description/Beschreibung:

Skab aften hygge på terrassen eller i haven med den fortryllende Illusion bordlampe. Designet af Cane-line Design, er denne lampe et fint mix af æstetik og funktionalitet. Dens lette udseende udstråler tidløs charme og skaber en atmosfære uanset hvor den lyser. Illusionslamper oplyses af solcelle LED-enheder.

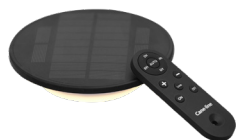
Elevate your evenings on the terrace with the enchanting Illusion table lamp. Designed by Cane-line Design, this lamp seamlessly blends aesthetics and functionality. Its light, delicate appearance exudes timeless charm, creating an ambience of elegance wherever it illuminates. Illusion lamps are powered by solar-charged LED units.

Verschönern Sie Ihre Abende auf der Terrasse mit der bezaubernden Tischleuchte Illusion. Diese von Cane-line Design entworfene Leuchte ist die perfekte Kombination von Ästhetik und Funktionalität. Ihre leichte, filigrane Erscheinung versprüht zeitlosen Charme und sorgt überall für ein angenehmes Ambiente voller Eleganz. Die Leuchten der Serie Illusion werden von solargeladenen LED-Einheiten betrieben.

## Solar LED lamp

57LED Solar LED lamp R3 IP44

<b>Dia.</b>	16 cm	6.3"
<b>H</b>	4 cm	1.6"
<b>Wgt</b>	0,4 kg	0,9 lbs





# 57200 Illusion Glow table lamp small

Design by Cane-line Design



## Technical:

<b>W</b>	0 cm	0"
<b>D</b>	0 cm	0"
<b>H</b>	29 cm	11.4"
<b>Dia.</b>	22 cm	8.6"
<b>S</b>	0 cm	0"
<b>A</b>	0 cm	0"
<b>V</b>	0,03 CBM	0,03 CBM
<b>Wgt</b>	2 kg	4,5 lbs



TU  
Natural/teak

## Beskrivelse/Description/Beschreibung:

Illusion Glow er en udendørs lampe, der forlænger dine aftener udenfor med sit hyggelige skær. Lampen er designet i et naturligt look og produceret af Cane-line Weave med en smuk teakbase. Illusion Glow udstråler en hyggelig stemning, perfekt til ethvert udendørs rum. Illusion Glow-lampen oplyses af solcelle LED-enheder, der også kan bruges til andre lamper i Illusion-serien. Oplev magien ved udendørsbelysning, når det er bedst med Illusion Glow.

Illusion Glow is an outdoor lamp that effortlessly extends your evenings with its cosy glow. Made with natural Cane-line Weave and a teak base, this lamp exudes a cosy vibe, perfect for any outdoor space. Designed by Cane-line Design, it combines functionality with a decorative aesthetic. Illusion Glow lamp is powered by solar-charged LED units that can also be used for other lamps in the Illusion series. Experience the magic of outdoor lighting at its finest with Illusion Glow.

Illusion Glow ist eine Außenleuchte, die mit ihrem gemütlichen Licht problemlos Ihre Abende verlängert. Sie ist aus natürlichem Cane-line Weave mit Teakholzsockel gefertigt und sorgt für eine gemütliche Atmosphäre – perfekt für jeden Außenbereich. Die Leuchte wurde von Cane-line Design entworfen und verbindet Funktionalität mit dekorativer Ästhetik. Die Illusion Glow Leuchte wird von solargeladenen LED-Einheiten betrieben, die auch für andere Leuchten der Illusion-Serie verwendet werden können. Erleben Sie mit Illusion Glow stimmungsvolle Außenbeleuchtung der Sonderklasse.

## Solar LED lamp

57LED Solar LED lamp R3 IP44

<b>Dia.</b>	16 cm	6.3"
<b>H</b>	4 cm	1.6"
<b>Wgt</b>	0,4 kg	0,9 lbs





# 57210 Illusion Glow table lamp medium

Design by Cane-line Design



## Technical:

<b>W</b>	0 cm	0"
<b>D</b>	0 cm	0"
<b>H</b>	53 cm	20.8"
<b>Dia.</b>	31 cm	12.2"
<b>S</b>	0 cm	0"
<b>A</b>	0 cm	0"
<b>V</b>	0,04 CBM	0,04 CBM
<b>Wgt</b>	4 kg	8,9 lbs



TU  
Natural/teak

## Beskrivelse/Description/Beschreibung:

Illusion Glow er en udendørs lampe, der forlænger dine aftener udenfor med sit hyggelige skær. Lampen er designet i et naturligt look og produceret af Cane-line Weave med en smuk teakbase. Illusion Glow udstråler en hyggelig stemning, perfekt til ethvert udendørs rum. Illusion Glow-lampen oplyses af solcelle LED-enheder, der også kan bruges til andre lamper i Illusion-serien. Oplev magien ved udendørsbelysning, når det er bedst med Illusion Glow.

Illusion Glow is an outdoor lamp that effortlessly extends your evenings with its cosy glow. Made with natural Cane-line Weave and a teak base, this lamp exudes a cosy vibe, perfect for any outdoor space. Designed by Cane-line Design, it combines functionality with a decorative aesthetic. Illusion Glow lamp is powered by solar-charged LED units that can also be used for other lamps in the Illusion series. Experience the magic of outdoor lighting at its finest with Illusion Glow.

Illusion Glow ist eine Außenleuchte, die mit ihrem gemütlichen Licht problemlos Ihre Abende verlängert. Sie ist aus natürlichem Cane-line Weave mit Teakholzsockel gefertigt und sorgt für eine gemütliche Atmosphäre – perfekt für jeden Außenbereich. Die Leuchte wurde von Cane-line Design entworfen und verbindet Funktionalität mit dekorativer Ästhetik. Die Illusion Glow Leuchte wird von solargeladenen LED-Einheiten betrieben, die auch für andere Leuchten der Illusion-Serie verwendet werden können. Erleben Sie mit Illusion Glow stimmungsvolle Außenbeleuchtung der Sonderklasse.

## Solar LED lamp

57LED Solar LED lamp R3 IP44

<b>Dia.</b>	16 cm	6.3"
<b>H</b>	4 cm	1.6"
<b>Wgt</b>	0,4 kg	0,9 lbs





# 57LED Solar LED lamp R3 IP44

Design by Cane-line Design



## Technical:

<b>W</b>	0 cm	0"
<b>D</b>	0 cm	0"
<b>H</b>	4 cm	1,6"
<b>Dia.</b>	16 cm	6,3"
<b>S</b>	0 cm	0"
<b>A</b>	0 cm	0"
<b>V</b>	0,01 CBM	0,01 CBM
<b>Wgt</b>	0,4 kg	0,9 lbs

## Beskrivelse/Description/Beschreibung:

Illusion LED enhed er en lyskilde til lamperne i Illusion serien. One-size LED solcelleenheden er flytbar, hvilket gør den brugbar til alle lamper i serien. Sammen med LED lys enheden følger en fjernbetjening, hvormed du kan justere lyset efter dit behov. Yderligere kan du sætte en timer, som sikrer at lyset slukkes automatisk efter et specifikt tidsrum.

The Illusion LED unit is the light source for lamps in the Illusion series. The one-size LED solar unit is moveable and can be used for all the lamps in the series. The LED light unit comes with a remote, where you can adjust the light to your preferences. Additionally, you can set a timer making sure that the light turns off automatically after a specific period.

Die LED-Einheit Illusion ist ein Leuchtmittel für die Lampen der gleichnamigen Serie. Die one-size LED-Solareinheit ist versetzbar, sodass sie für alle Lampen der Serie genutzt werden kann. Begleitet wird die LED-Beleuchtungseinheit von einer Fernbedienung, mit der Sie das Licht ganz nach Bedarf einstellen können. Sie können auch einen Timer einstellen, mit dem das Licht nach einer festgelegten Zeit automatisch ausschaltet.



# Cane-line Rope

## Vedligeholdelsesvejledning/Maintenance/Pflegehinweise

### MATERIAL

Cane-line Rope er fremstillet af vævet polypropylen (PP). Materialet har en blød overflade, som understøtter en god siddekomfort. Undgå at trække hårdt i materialet, da det så kan risikere at gå ud af form på møblet. Cane-line Rope egner sig til udendørs brug, er UV modstandsdygtigt og tørrer hurtigt efter at være blevet vådt.

### VEDLIGEHOLDELSE

Da produktet står udenfor i længere perioder ad gangen, er det vigtigt, at det regelmæssigt rengøres med en blød børste og vand og sæbe. Derved fjernes overfladesnavs løbende, som f.eks. nedfaldsblade, bær, pollen og fuglekatter. Man undgår derved, at snavset gror fast og vil være vanskeligt at fjerne.

### OPBEVARING

Den optimale opbevaringsløsning er en overdækket terrasse eller en carport, hvor møblet bliver skærmet imod vind og vejr. Alternativt lader man møblet stå udenfor, men dækket med et møbelcover. Vær opmærksom på, at der under længere tids tildækning kan opstå kondensvand, der kan danne mug og lign. Det er derfor vigtigt at løfte coveret fra møblet, således luft kan cirkulere og fjerne kondensen.

---

### MATERIAL

Cane-line Rope is produced by woven polypropylene (PP). The material has a soft surface that provides good support and excellent sitting comfort. Do not pull hard on the material as it can be stretched out of shape. Cane-line Rope is ideal for outdoor use, UV-resistant and dries quickly.

### MAINTENANCE & CLEANING

Because the product is used outdoors over extended periods of time, regular cleaning with a soft brush and soapy water is important. This ensures the removal of superficial soil and debris, such as leaves, berries, pollen and bird droppings, before they have a chance to build up and become more difficult to remove.

### STORING

It is best to store your furniture on a covered terrace, patio or carport, where it is protected from the elements. Alternatively, it can be left outside under a furniture cover. Please note, however, that condensation can form under the furniture cover, which can cause mould and mildew. Therefore, make sure to lift the cover away from the furniture to ensure proper air circulation and minimise condensation.

---

### MATERIAL

Cane-line Rope ist aus gewebtem Polypropylen (PP) hergestellt. Das Material hat eine weiche Oberfläche die einen guten Sitzkomfort unterstützt. Das Material darf nicht zu stark gedehnt werden, damit es seine Passform nicht verliert. Cane-line Rope eignet sich für den Gebrauch im Freien, ist UV-beständig und schnelltrocknend.

### INSTANDHALTUNG

Da das Produkt längere Zeit im Freien steht, ist eine regelmäßige Reinigung mit Wasser und Seife unter Zuhilfenahme einer weichen Bürste wichtig. Oberflächenschmutz wie beispielsweise herabfallendes Laub, Beeren, Pollen oder Vogelkot werden dadurch laufend entfernt. Auf diese Weise wird vermieden, dass sich Schmutz festsetzt und sich nur noch schwer beseitigen lässt.

### AUFBEWAHRUNG

Die optimale Aufbewahrungslösung ist eine überdachte Terrasse oder ein Carport, wo die Möbel vor Wind und Wetter geschützt sind. Alternativ kann man die Möbel mit einer Schutzhülle versehen und somit auch im Freien stehen lassen. Dabei ist jedoch zu beachten, dass sich unter der Abdeckung Kondenswasser bilden kann, was wiederum Schimmelbildung zur Folge haben kann. Deshalb ist es wichtig, dass die Abdeckung nicht direkt auf den Möbeln aufliegt, damit die Luft zirkulieren und das Kondenswasser verdunsten kann.





# Cane-line Aluminium

## Vedligeholdelsesvejledning/Maintenance/Pflegehinweise

### MATERIAL

Cane-line tilbyder en lang række møbler i aluminium, som er pulverlakerede. Pulverlakeringen giver et beskyttende lag, som er tonet i flere forskellige farver. Aluminiumsmøbler er særdeles velegnede til udendørs- såvel som indendørs brug.

### VEDLIGEHOLDELSE & RENGØRING

Møblerne kræver som udgangspunkt minimal vedligeholdelse. Opbevares møblerne ved kystnære områder, skal møblerne vaskes/rengøres i vand og sæbe hyppigere end ellers. Vær opmærksom på ikke at udsætte møblet for hårdhændet behandling i form af slag eller stød, da det kan beskadige pulverlakeringen. Det kan i værste fald bevirke, at fugt trænger ind til aluminiummet, og lakeringen kan tage skade. Vaser, glas og lignende kan sætte mærker i overfladen, hvis der er fugt under. Sørg for at holde overfladen ren og tør, hvis der stilles ting på i længere tid.

### OPBEVARING

Møblet tåler at stå ude året rundt, men det anbefales at dække det til med et møbelcover i vinterperioden eller i perioder, hvor det ikke anvendes. Vær opmærksom på, at der under længere tids tildækning kan opstå kondensvand, der kan danne mug og lign. Det er derfor vigtigt at løfte coveret fra bordet, således at luft kan cirkulere og fjerne kondensen. Hvis man har mulighed for det, vil det være optimalt at stille møblet indendørs i vinterperioden for at skåne det mod vand, sne og kulde.

---

### MATERIAL

Cane-line offers a wide range of furniture in powder-coated aluminium. Powder coating serves as a protective layer that is tinted in a variety of colours. Aluminium furniture is ideal for use outdoors as well as indoors.

### MAINTENANCE & CLEANING

Aluminium furniture generally requires a minimum of maintenance. If the furniture is stored near the coast, it will need to be cleaned more frequently using fresh water and soap. Don't be too rough on your furniture to avoid causing dents, as this can damage the powder coating. At worst, moisture can reach the aluminium and damage the finish. Vases, glass and similar items can lead to marks on the surface, if there is moisture under the item for more days. Make sure to keep the surface clean and dry, if things / items are put on the table for several days.

### STORING

Your furniture can stay outdoors all year round, but it is best to store it under a furniture cover during winter months or during periods when the furniture is not in use. However, please note, that condensation can form under the furniture cover, which can cause mould and mildew. Therefore, make sure to lift the cover away from the furniture to ensure proper air circulation and minimise condensation. If possible, it is best to store your furniture indoors during winter months to protect it from the elements.

---

### MATERIAL

Cane-line hat eine breite Auswahl an Möbeln aus pulverlackiertem Aluminium im Sortiment. Die Pulverlackierung bildet eine Schutzschicht und ist in mehreren Farbvarianten lieferbar. Aluminiummöbel sind besonders für den Außen-, aber auch für den Innengebrauch geeignet.

### INSTANDHALTUNG & REINIGUNG

Die Möbel sind grundsätzlich sehr pflegeleicht. Platzieren Sie Ihre Möbel in Meernähe, erfordern Cane-line Möbel eine häufigere und intensivere Reinigung mit Seifenwasser. Wichtig ist es, die Möbel vor Schlägen, Stößen und anderen gewaltsamen Einwirkungen zu schützen, da das die Pulverlackierung beschädigen kann. Im schlimmsten Fall kann es dazu führen, dass Feuchtigkeit bis auf das Aluminium vordringt und die Lackierung Schaden nimmt. Vasen, Glas und ähnliche Gegenstände können zu Flecken auf der Oberfläche führen, wenn sich über mehrere Tage Feuchtigkeit unter dem Gegenstand befindet. Achten Sie darauf, dass die Oberfläche sauber und trocken bleibt, wenn Gegenstände für mehrere Tage auf den Tisch gelegt werden.

### AUFBEWAHRUNG

Die Möbel können ganzjährig im Freien stehen, doch empfiehlt es sich, sie in der Winterzeit oder bei Nichtgebrauch mit einer Schutzhülle zu versehen. Dabei ist zu beachten, dass sich unter der Abdeckung Kondenswasser bilden kann, was wiederum Schimmelbildung zur Folge haben kann. Deshalb ist es wichtig, die Abdeckung nicht direkt auf dem Tisch aufliegen zu lassen, damit die Luft zirkulieren und das Kondenswasser verdunsten kann. Optimal ist eine Aufbewahrung in einem Innenraum während der kalten Jahreszeit, wo die Möbel vor Wasser, Schnee und Kälte geschützt sind.



## Cane-line Weave®

### Vedligeholdelsesvejledning/Maintenance/Pflegehinweise

#### MATERIAL

Cane-line Weave® er en fiber af gennemfarvet og slidstærkt polyethylene (PE), der er som skabt til udendørs brug, fordi det tåler vand og store temperaturforskelle. Både fibrenes struktur og fletmetoden sikrer spændstighed og optimal siddekomfort. Materialet er UV-resistent og slidstærkt og behøver minimal vedligeholdelse. Cane-line Weave® er skabt til vejrforhold over hele verden, og materialet holder farve og facon i mange år. Alle produkter er håndflettede med Cane-line Weave fiberen, som har en let varierende farvetone, som er med til at give spil i overfladen på produktet. Dette er med til at give produktet et unikt, naturligt og eksklusivt udtryk.

#### VEDLIGEHOLDELSE

Da produktet står udenfor i længere perioder ad gangen, er det vigtigt, at det regelmæssigt rengøres med en blød børste, vand og sæbe. Overfladesnavs, som f.eks. nedfaldsblade, bær, pollen og fuglekatter fjernes. Man undgår derved, at snavset gror fast og vil være vanskeligt at fjerne. Alternativt kan man anvende en højtryksrensere med moderat stråle.

#### OPBEVARING

Vi kan anbefale flere forskellige opbevaringsmuligheder i efterårs- og vintermånederne, som alle er med til at beskytte møblerne samt at lette forårsrengøringen.

- Mest optimalt er at stille møblet indendørs.
- Alternativt til dette kunne være en overdækket terrasse eller en carport, hvor hynderne bliver skærmet imod vind og vejr.
- Endelig er den sidste mulighed at lade møblet stå udenfor, men dækket med et møbelcover. Vær opmærksom på, at der under længere tids tildækning kan opstå kondensvand, der kan danne mug og lign. Det er derfor vigtigt at løfte coveret fra møblet, således at luft kan cirkulere og fjerne kondensen.

---

#### MATERIAL

Cane-line Weave® is a fibre made from highly durable, solution-dyed polyethylene (PE), which is ideal for outdoor use, because it withstands moisture and large variations in temperature. Both the structure of the fibres and the weave ensure elasticity and optimal sitting comfort. The durable material is UV-resistant and requires minimal maintenance. Cane-line Weave® has been developed to withstand climate conditions all over the world and the material will retain its colour and shape for many years. All products are hand-woven with the Cane-line Weave® fibre, which can vary slightly in colour, creating a nice contrast in the surface of the weave. This gives the furniture a unique, natural and exclusive look.

#### MAINTENANCE & CLEANING

Because the product is used outdoors over extended periods of time, regular cleaning with a soft brush and soapy water is important. This ensures the removal of superficial soil and debris, such as leaves, berries, pollen and bird droppings, before they have a chance to build up and become more difficult to remove. Alternatively, the product can be cleaned with a high-pressure cleaner set at moderate.

#### STORING

There are several ways to properly store your furniture in autumn and winter months for maximum protection and to make spring cleaning easier.

- It is best to store furniture indoors.
- Alternatively, it can be stored on a covered terrace, patio or carport, where it is protected from the elements.
- Finally, furniture can be stored outdoors under a furniture cover. Please note, however, that condensation can form under the furniture cover, which can cause mould and mildew. Therefore, make sure to lift the cover away from the furniture to ensure proper air circulation and minimise condensation.

---

#### MATERIAL

Cane-line Weave® ist eine Faser aus durchgefärbtem und strapazierfähigem Polyethylen (PE), das wie geschaffen für den Einsatz im Freien ist, da es wasserbeständig ist und große Temperaturunterschiede verträgt. Sowohl die Struktur als auch die Flechtmethode sorgen für Elastizität und optimalen Sitzkomfort. Das Material ist UV-beständig, verschleißfest und sehr pflegeleicht. Cane-line Weave® ist geschaffen für die verschiedenen Wetterbedingungen auf der ganzen Welt und behält über viele Jahre Farbe und Form. Alle Produkte mit der Cane-line Weave Faser sind handgeflochten, wodurch der Farbton leicht variiert, welches die Oberfläche des Produkts angenehm auflockert. Auf diese Weise erhält das Produkt ein einzigartiges, natürliches und exklusives Aussehen.

#### INSTANDHALTUNG

Da das Produkt längere Zeit im Freien steht, ist eine regelmäßige Reinigung mit Wasser und Seife unter Zuhilfenahme einer weichen Bürste wichtig. Oberflächenschmutz wie beispielsweise herabfallendes Laub, Beeren, Pollen oder Vogelkot werden dadurch laufend entfernt. Auf diese Weise wird vermieden, dass sich Schmutz festsetzt und sich nur noch schwer beseitigen lässt. Alternativ kann ein Hochdruckreiniger mit mittlerer Strahlstärke eingesetzt werden.

#### AUFBEWAHRUNG

Für die Aufbewahrung in den Herbst- und Wintermonaten können wir mehrere Möglichkeiten empfehlen, die alle zum Schutz der Möbel beitragen und die Reinigung im Frühjahr erleichtern.

- Am besten ist das Möbelstück über Winter in einem Innenraum aufgehoben.
- Alternativ kann es auf einer überdachten Terrasse oder unter einem Carport an wind- und wettergeschützter Stelle aufbewahrt werden.
- Schließlich können die Möbel mit einer Schutzhülle versehen im Freien stehen gelassen werden. Dabei ist jedoch zu beachten, dass sich unter der Abdeckung Kondenswasser bilden kann, wodurch die Gefahr der Schimmelbildung besteht. Deshalb ist es wichtig, dass die Abdeckung nicht direkt auf den Möbeln liegt, damit die Luft zirkulieren und das Kondenswasser verdunsten kann.